

BOLETIM EPIDEMIOLÓGICO

COVID-19: Doença causada pelo coronavírus – 19

14 de dezembro de 2020 – 10:00



CENÁRIO EM MINAS GERAIS COVID-19 Coronavírus

TOTAL DE CASOS CONFIRMADOS

469.003

CASOS EM ACOMPANHAMENTO

34.374

CASOS RECUPERADOS

423.918

ÓBITOS CONFIRMADOS

10.711

Fonte: Painel COVID-19 MG/Sala de Situação/SubVS/SES/MG. Dados parciais, sujeitos a alterações. Atualizado em 14/12/2020.

TOTAL DE CASOS CONFIRMADOS: soma dos casos confirmados que não evoluíram para óbito e dos óbitos confirmados por COVID-19.
CASOS RECUPERADOS: casos confirmados de COVID-19 que receberam alta hospitalar e/ou cumpriram isolamento domiciliar de 10 dias E estão há 72h assintomáticos (sem a utilização de medicamentos sintomáticos) E sem intercorrências.
CASOS EM ACOMPANHAMENTO: casos confirmados de COVID-19 que não evoluíram para óbito, cuja condição clínica permanece sendo acompanhada ou aguarda atualização pelos municípios.
ÓBITOS CONFIRMADOS: óbitos confirmados para COVID-19.



Nº DE CASOS CONFIRMADOS NAS ÚLTIMAS 24H

980



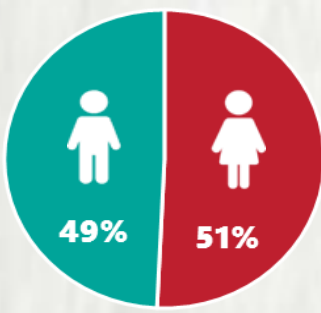
Nº DE ÓBITOS CONFIRMADOS NAS ÚLTIMAS 24H

10

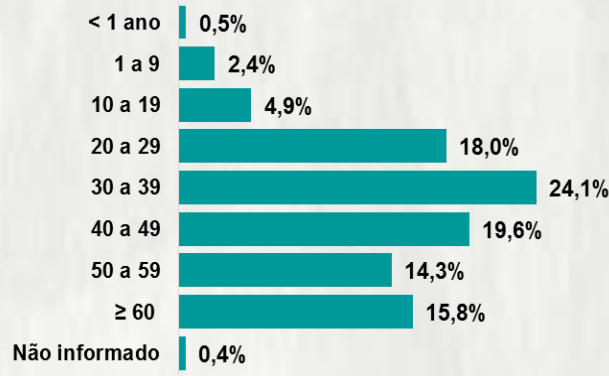
Observação: o "número de casos e óbitos confirmados nas últimas 24h" pode não retratar a ocorrência de novos casos no período, mas o total de casos notificados à SES/MG nas últimas 24h.

1 PERFIL EPIDEMIOLÓGICO DOS CASOS CONFIRMADOS DE COVID-19 QUE NÃO EVOLUÍRAM PARA ÓBITO, MG, 2020

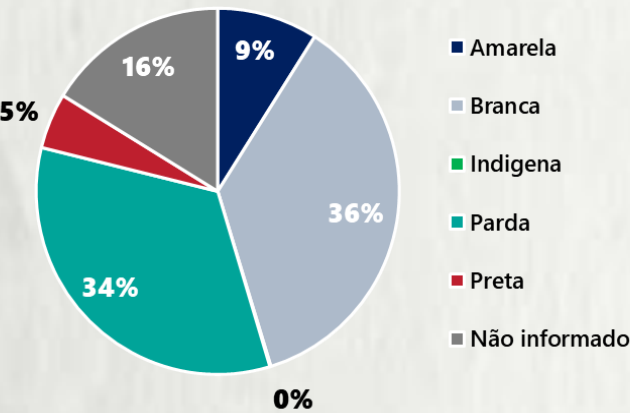
POR SEXO



POR FAIXA ETÁRIA



RAÇA/COR



Média de idade dos casos confirmados: 42 anos

COMORBIDADE *

SIM 8% NÃO 9% N.I. 83%

*Dados parciais, aguardando atualização dos municípios. N.I.: Não informado

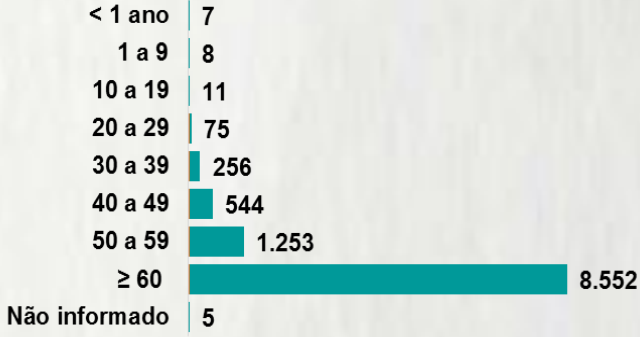
Fonte: Sala de Situação/SubVS/SES-MG; E-SUS VE; SIVEP-Gripe. Dados parciais, sujeitos a alterações. Atualizado em 14/12/2020.

2 PERFIL EPIDEMIOLÓGICO DOS ÓBITOS CONFIRMADOS DE COVID-19, MG, 2020

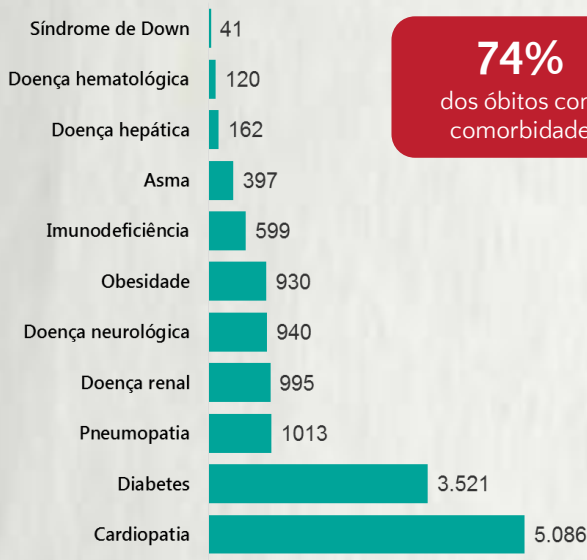
POR SEXO



POR FAIXA ETÁRIA



COMORBIDADE *

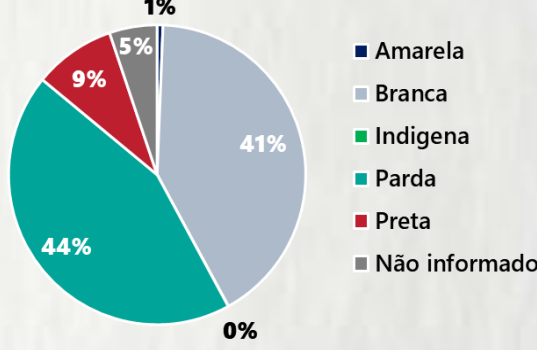


74% dos óbitos com comorbidade

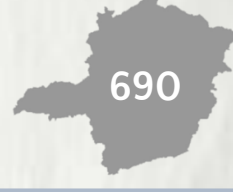
Média de idade dos óbitos confirmados*: 71 anos

80% com 60 anos ou mais

RAÇA/COR



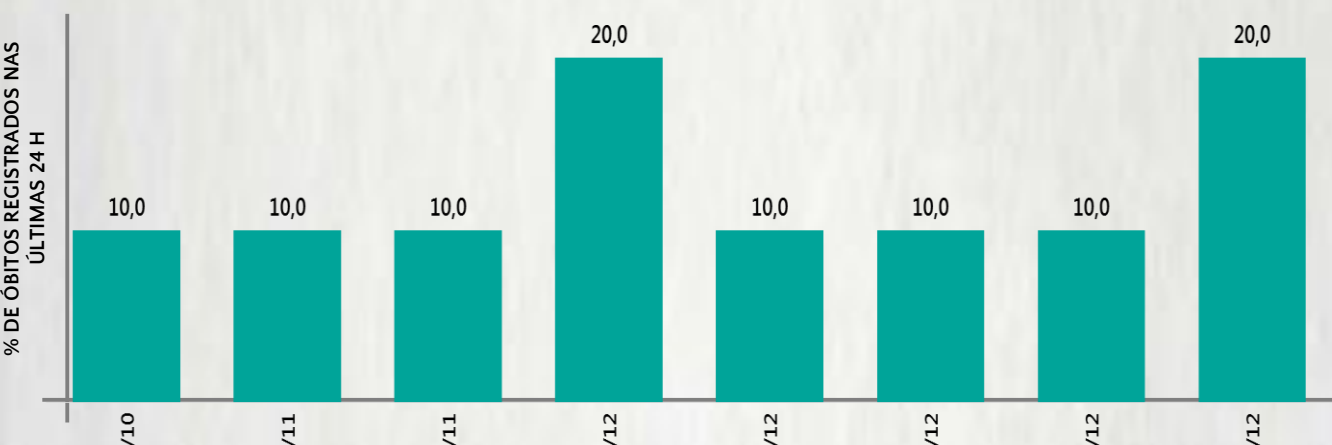
Nº DE MUNICÍPIOS COM ÓBITO



LETALIDADE

2,3%

ÓBITOS REGISTRADOS NAS ÚLTIMAS 24 HORAS, POR DATA DE OCORRÊNCIA



*O aumento no número de óbitos registrados nas últimas 24h pode não representar um aumento na transmissão, mas a qualificação do sistema de informação, com encerramento de óbitos ocorridos anteriormente e que estavam em investigação.

Fonte: SIVEP-Gripe. Sala de Situação/SubVS/SES-MG. Dados parciais, sujeitos a alterações. Atualizado em 14/12/2020.

3 DADOS DE HOSPITALIZAÇÃO E ISOLAMENTO DOMICILIAR DOS CASOS CONFIRMADOS DE COVID-19, MG, 2020



INTERNADOS*

42.739



ISOLAMENTO DOMICILIAR

426.264

*Casos confirmados de COVID-19 que precisaram de internação hospitalar na rede pública ou privada de Minas Gerais. Dados cumulativos, registrados desde o início da pandemia.

Fonte: Painel COVID-19 MG/Sala de Situação/SubVS/SES/MG. Dados parciais, sujeitos a alterações. Atualizado em 14/12/2020.

4 NÚMERO DE HOSPITALIZAÇÕES POR SÍNDROME RESPIRATÓRIA AGUDA GRAVE (SRAG) SEGUNDO SEMANA EPIDEMIOLÓGICA (SE) DE INÍCIO DE SINTOMA, MG, 2019 E 2020



Fonte: SIVEP-Gripe. Dados parciais, sujeitos a alterações. Atualizado em 14/12/2020.

5 DADOS LABORATORIAIS DE COVID-19, REDE PÚBLICA, MINAS GERAIS, 2020



* Não apresentaram resultado que pode ser concluído como positivo ou negativo.

Fonte: GAL/FUNED. COES MINAS/COVID-19/SESMG. Dados parciais, sujeitos a alterações. Atualizado em 14/12/2020.

BOLETIM EPIDEMIOLÓGICO

COVID-19: Doença causada pelo coronavírus – 19

14 de dezembro de 2020 - 10:00



6 DISTRIBUIÇÃO DE CASOS E ÓBITOS CONFIRMADOS DA COVID-19 SEGUNDO LOCAL DE RESIDÊNCIA, MINAS GERAIS, 2020

LOCAL DE RESIDÊNCIA	CASOS*	ÓBITOS	LOCAL DE RESIDÊNCIA	CASOS*	ÓBITOS
Abadia dos Dourados	108	1	Careaçu	169	3
Abaeté	172	4	Carlos Chagas	488	6
Abre Campo	156	1	Carmésia	12	-
Acaiaca	73	3	Carmo da Cachoeira	81	-
Açucena	139	5	Carmo da Mata	71	1
Água Boa	140	1	Carmo de Minas	188	3
Água Comprida	23	-	Carmo do Cajuru	139	7
Aguanil	94	3	Carmo do Paranaíba	404	10
Águas Formosas	333	9	Carmo do Rio Claro	106	5
Águas Vermelhas	101	1	Carmópolis de Minas	361	9
Aimorés	590	10	Carneirinho	201	2
Aiuruoca	22	4	Carrancas	35	1
Alagoa	67	-	Carvalhópolis	37	1
Albertina	47	5	Carvalhos	34	-
Além Paraíba	801	20	Casa Grande	15	1
Alfenas	2268	63	Cascalho Rico	25	1
Alfredo Vasconcelos	43	1	Cássia	219	6
Almenara	1051	13	Cataguases	1238	47
Alpercata	250	8	Catas Altas	92	2
Alpinópolis	144	5	Catas Altas da Noruega	21	-
Alterosa	28	2	Catuji	257	-
Alto Caparaó	156	3	Catuti	30	1
Alto Jequitibá	215	5	Caxambu	247	6
Alto Rio Doce	118	2	Cedro do Abaeté	2	-
Alvarenga	149	1	Central de Minas	125	5
Alvinópolis	113	1	Centralina	265	7
Alvorada de Minas	59	1	Chácara	54	-
Amparo do Serra	44	1	Chalé	263	7
Andradas	587	19	Chapada do Norte	5	-
Andrelândia	109	1	Chapada Gaúcha	83	-
Angelândia	19	-	Chiador	96	1
Antônio Carlos	86	2	Cipotânea	31	1
Antônio Dias	128	3	Claraval	58	1
Antônio Prado de Minas	99	1	Claro dos Poções	87	2
Araçaí	5	-	Cláudio	537	10
Aracitaba	54	2	Coimbra	77	-
Araçuaí	169	5	Coluna	94	1
Araguari	4863	108	Comendador Gomes	167	1
Arantina	21	2	Comercinho	41	1
Araponga	25	-	Conceição da Aparecida	77	3
Araporã	1001	10	Conceição da Barra de Minas	61	-
Arapuá	43	-	Conceição das Alagoas	1035	27
Araújos	111	1	Conceição das Pedras	30	1
Araxá	3055	41	Conceição de Ipanema	68	1
Arceburgo	157	3	Conceição do Mato Dentro	822	2
Arcos	729	16	Conceição do Pará	74	3
Areado	25	3	Conceição do Rio Verde	76	1
Argirita	97	3	Conceição dos Ouros	141	6
Aricanduva	10	-	Cônego Marinho	8	1
Arinos	149	3	Confins	113	1
Astolfo Dutra	498	7	Congonhal	216	4
Ataléia	219	4	Congonhas	1928	17
Augusto de Lima	69	-	Congonhas do Norte	58	-
Baependi	176	7	Conquista	211	5
Baldim	162	5	Conselheiro Lafaiete	1981	21
Bambuú	102	1	Conselheiro Pena	462	5
Bandeira	241	2	Consolação	9	1
Bandeira do Sul	64	2	Contagem	11496	477
Barão de Cocais	942	6	Coqueiral	73	1
Barão de Monte Alto	71	3	Coração de Jesus	192	2
Barbacena	1500	25	Cordisburgo	91	2
Barra Longa	98	-	Cordislândia	59	-
Barroso	238	2	Corinto	420	10
Bela Vista de Minas	156	1	Coroaci	216	2
Belmiro Braga	40	3	Coromandel	301	6
Belo Horizonte	55846	1739	Coronel Fabriciano	5071	103
Belo Oriente	951	17	Coronel Murta	14	-
Belo Vale	133	4	Coronel Pacheco	74	3
Berilo	9	-	Coronel Xavier Chaves	44	-
Berizal	19	-	Córrego Danta	15	-
Bertópolis	163	-	Córrego do Bom Jesus	82	3
Betim	8677	263	Córrego Fundo	90	1
Bias Fortes	42	2	Córrego Novo	28	4
Bicas	146	4	Couto de Magalhães de Minas	19	-
Biquinhas	28	-	Crisólita	52	1
Boa Esperança	443	20	Cristais	186	3
Bocaina de Minas	33	2	Cristália	51	-
Bocaiúva	534	7	Cristiano Ottoni	54	1
Bom Despacho	912	21	Cristina	50	2
Bom Jardim de Minas	34	-	Crucilândia	119	2
Bom Jesus da Penha	112	1	Cruzeiro da Fortaleza	9	-
Bom Jesus do Amparo	62	2	Cruzília	177	3
Bom Jesus do Galho	177	6	Cuparaque	113	2
Bom Repouso	171	7	Curral de Dentro	61	2
Bom Sucesso	69	1	Curvelo	1306	35
Bonfim	102	2	Datas	44	1
Bonfinópolis de Minas	164	9	Delfim Moreira	71	4
Bonito de Minas	6	-	Delfinópolis	34	1
Borda da Mata	405	18	Delta	495	5
Botelhos	165	1	Descoberto	122	1
Botumirim	7	-	Desterro de Entre Rios	46	1
Brás Pires	29	1	Desterro do Melo	11	-
Brasilândia de Minas	427	1	Diamantina	252	6
Brasília de Minas	292	5	Diogo de Vasconcelos	24	-
Braúnas	17	2	Dionísio	199	-
Brazópolis	284	3	Divinésia	82	2
Brumadinho	1452	16	Divino	179	6
Bueno Brandão	91	6	Divino das Laranjeiras	133	2
Buenópolis	92	2	Divinolândia de Minas	20	1
Bugre	202	2	Divinópolis	2849	83
Buritis	465	3	Divisa Alegre	86	1
Buritizero	363	7	Divisa Nova	79	2
Cabeceira Grande	65	2	Divisópolis	123	1
Cabo Verde	86	1	Dom Bosco	78	3
Cachoeira da Prata	108	2	Dom Cavati	108	7
Cachoeira de Minas	230	3	Dom Joaquim	142	-
Cachoeira de Pajeú	256	3	Dom Silvério	47	2
Cachoeira Dourada	19	-	Dom Viçoso	27	-
Caetanópolis	158	3	Dona Euzébia	137	2
Caeté	592	23	Dores de Campos	91	2
Caiana	41	2	Dores de Guanhães	52	2
Cajuri	72	-	Dores do Indaiá	249	3
Caldas	209	5	Dores do Turvo	16	2
Camacho	15	-	Doresópolis	68	1
Camanducaia	810	12	Douradoquara	25	1
Cambuú	558	9	Durandé	246	3
Cambuquira	74	4	Elói Mendes	235	5
Campanário	29	-	Engenheiro Caldas	215	11
Campanha	289	7	Engenheiro Navarro	34	1
Campestre	356	6	Entre Folhas	146	2
Campina Verde	158	8	Entre Rios de Minas	82	2
Campo Azul	52	-	Ervália	215	4
Campo Belo	1302	31	Esmeraldas	549	21
Campo do Meio	165	2	Espera Feliz	646	16
Campo Florido	236	-	Espinosa	278	13
Campos Altos	179	6	Espírito Santo do Dourado	79	4
Campos Gerais	270	7	Estiva	191	3
Cana Verde	92	2	Estrela Dalva	33	2
Canaã	5	-	Estrela do Indaiá	5	-
Canápolis	429	12	Estrela do Sul	88	-
Candeias	132	3	Eugenópolis	237	5
Cantagalo	33	-	Ewbank da Câmara	66	1
Caparaó	202	3	Extrema	3190	30
Capela Nova	18	1	Fama	32	-
Capelinha	283	4	Faria Lemos	54	2
Capetinga	67	1	Felício dos Santos	8	1
Capim Branco	106	2	Felisburgo	85	3
Capinópolis	689	8	Felixlândia	124	3
Capitão Andrade	147	7	Fernandes Tourinho	32	7
Capitão Enéas	174	3	Ferros	125	1
Capitúlio	118	4	Fervedouro	135	3
Caputira	102	2	Florestal	108	3
Carai	212	6	Formiga	1423	17
Caranaíba	7	1	Formoso	129	3
Carandaí	181	3	Fortaleza de Minas	32	-
Carangola	839	32	Fortuna de Minas	19	-
Caratinga	2987	76	Francisco Badaró	24	2
Carbonita	26	-	Francisco Dumont	22	3

*Casos confirmados de COVID-19 que não evoluíram para óbito.

Fonte: Painel COVID-19 MG/Sala de Situação/SubVS/SES/MG. Dados parciais, sujeitos a alterações. Atualizado em 14/12/2020.

BOLETIM EPIDEMIOLÓGICO

COVID-19: Doença causada pelo coronavírus – 19

14 de dezembro de 2020 - 10:00



6

DISTRIBUIÇÃO DE CASOS E ÓBITOS CONFIRMADOS DA COVID-19 SEGUNDO LOCAL DE RESIDÊNCIA, MINAS GERAIS, 2020

LOCAL DE RESIDÊNCIA	CASOS*	ÓBITOS	LOCAL DE RESIDÊNCIA	CASOS*	ÓBITOS
Francisco Sá	293	5	Luisburgo	94	5
Franciscópolis	23	-	Luislândia	13	1
Frei Gaspar	109	1	Luminárias	39	4
Frei Inocêncio	354	9	Luz	212	6
Frei Lagonegro	73	1	Machacalis	147	3
Fronteira	428	10	Machado	278	7
Fronteira dos Vales	32	1	Madre de Deus de Minas	56	1
Fruta de Leite	30	1	Malacacheta	320	3
Frutal	2210	65	Mamonas	20	-
Funilândia	31	1	Manga	210	5
Galiléia	172	10	Manhuaçu	2353	51
Gameleiras	91	2	Manhumirim	721	18
Glaucilândia	20	1	Mantena	1072	19
Goiabeira	48	2	Mar de Espanha	138	8
Goianá	95	1	Maravilhas	57	1
Gonçalves	37	3	Maria da Fé	153	7
Gonzaga	53	5	Mariana	2751	24
Gouveia	126	3	Marilac	104	2
Governador Valadares	11014	371	Mário Campos	143	9
Grão Mogol	91	2	Maripá de Minas	82	1
Grupiara	9	-	Marliéria	56	2
Guanhães	389	4	Marmelópolis	5	-
Guapé	84	2	Martinho Campos	212	4
Guaraciaba	36	-	Martins Soares	72	5
Guaraciama	11	1	Mata Verde	222	4
Guaranésia	355	8	Materlândia	2	1
Guarani	30	-	Mateus Leme	542	15
Guarará	24	1	Mathias Lobato	129	1
Guarda-Mor	123	-	Matias Barbosa	351	8
Guaxupé	1161	20	Matias Cardoso	65	1
Guidoval	116	-	Matipó	447	9
Guimarânia	187	3	Mato Verde	176	4
Guiricema	175	4	Matozinhos	683	11
Gurinhata	55	1	Matutina	85	4
Heliodora	71	1	Medeiros	24	1
Iapu	202	7	Medina	301	5
Ibertioga	4	-	Mendes Pimentel	105	3
Ibiá	353	5	Mercês	172	1
Ibiaí	47	-	Mesquita	87	1
Ibiracatu	26	-	Minas Novas	93	2
Ibiraci	122	8	Minduri	6	-
Ibirité	3372	76	Mirabela	169	5
Ibitiúra de Minas	111	-	Miradouro	223	2
Ibituruna	7	-	Miraí	342	3
Icarai de Minas	103	1	Miravânia	5	-
Igarapé	698	16	Moeda	108	-
Igaratinga	64	3	Moema	184	2
Iguatama	126	1	Monjolos	11	-
Ijaci	28	3	Monsenhor Paulo	29	-
Illicínea	36	4	Montalvânia	321	5
Imbé de Minas	88	1	Monte Alegre de Minas	583	11
Inconfidentes	102	6	Monte Azul	429	7
Indaiabira	41	-	Monte Belo	24	6
Indianópolis	151	-	Monte Carmelo	590	12
Ingai	15	3	Monte Formoso	23	1
Inhapim	768	19	Monte Santo de Minas	186	7
Inhaúma	119	2	Monte Sião	448	9
Inimutaba	76	3	Montes Claros	13263	213
Ipaba	539	19	Montezuma	40	-
Ipanema	511	8	Morada Nova de Minas	37	-
Ipatinga	12437	274	Morro da Garça	19	2
Ipiacu	57	1	Morro do Pilar	13	-
Ipuiúna	183	4	Munhoz	150	5
Iraí de Minas	82	3	Muriaé	4368	76
Itabira	4490	32	Mutum	557	8
Itabirinha	147	6	Muzambinho	173	3
Itabirito	3509	20	Nacip Raydan	98	3
Itacambira	8	1	Nanuque	1541	46
Itacarambi	237	5	Naque	196	7
Itaguara	367	5	Natalândia	18	1
Itaipé	127	-	Natércia	58	1
Itajubá	1729	68	Nazareno	21	1
Itamarandiba	212	3	Nepomuceno	211	5
Itamarati de Minas	58	1	Ninheira	44	-
Itambacuri	170	5	Nova Belém	55	3
Itambé do Mato Dentro	4	2	Nova Era	271	4
Itamogi	247	5	Nova Lima	5884	50
Itamonte	434	10	Nova Módica	91	2
Itanhandu	385	16	Nova Ponte	398	12
Itanhomi	292	6	Nova Porteirinha	74	2
Itaobim	422	9	Nova Resende	232	1
Itapagipe	286	10	Nova Serrana	1358	53
Itapecerica	291	10	Nova União	40	-
Itapeva	674	17	Novo Cruzeiro	582	5
Itatiaiuçu	429	7	Novo Oriente de Minas	189	3
Itaú de Minas	403	5	Novorizonte	19	2
Itaúna	2449	36	Olaria	7	-
Itaverava	21	-	Olhos-D'água	14	-
Itinga	44	3	Olímpio Noronha	46	-
Itueta	607	2	Oliveira	522	10
Ituiutaba	4050	92	Oliveira Fortes	4	-
Itumirim	16	-	Onça de Pitangui	26	-
Iturama	1271	29	Oratórios	35	2
Itutinga	14	1	Orizânia	85	4
Jaboticatubas	399	10	Ouro Branco	775	5
Jacinto	388	4	Ouro Fino	315	7
Jacuí	193	7	Ouro Preto	1102	38
Jacutinga	394	14	Ouro Verde de Minas	62	3
Jaguaraçu	93	5	Padre Carvalho	81	2
Jaíba	574	9	Padre Paraíso	411	3
Jampruca	67	1	Pai Pedro	30	1
Janaúba	1463	21	Paineiras	9	-
Januária	470	12	Pains	179	1
Japaraíba	64	1	Paiva	14	-
Japonvar	89	1	Palma	59	4
Jeceaba	33	2	Palmópolis	83	2
Jenipapo de Minas	8	-	Papagaios	246	1
Jequeri	54	3	Pará de Minas	1084	20
Jequitaí	67	4	Paracatu	2706	41
Jequitibá	96	1	Paraguaçu	326	6
Jequitinhonha	233	7	Paraisópolis	231	14
Jesuânia	77	6	Paraopeba	405	8
Joáima	247	6	Passa Quatro	249	12
Joanésia	117	2	Passa Tempo	115	2
João Monlevade	2256	20	Passabém	15	1
João Pinheiro	1139	7	Passa-Vinte	12	-
Joaquim Felício	25	1	Passos	1560	29
Jordânia	189	3	Patis	60	-
José Gonçalves de Minas	8	-	Patos de Minas	3490	90
José Raydan	100	-	Patrocínio	2325	48
Josenópolis	203	1	Patrocínio do Muriaé	71	3
Juatuba	584	15	Paula Cândido	56	-
Juiz de Fora	10701	382	Paulistas	10	-
Juramento	29	-	Pavão	40	2
Juruáia	277	5	Peçanha	174	3
Juvenília	147	2	Pedra Azul	397	12
Ladainha	161	1	Pedra Bonita	188	5
Lagamar	115	1	Pedra do Anta	24	-
Lagoa da Prata	1134	22	Pedra do Indaiá	109	2
Lagoa dos Patos	21	-	Pedra Dourada	30	-
Lagoa Dourada	84	2	Pedralva	30	1
Lagoa Formosa	576	16	Pedras de Maria da Cruz	104	1
Lagoa Grande	30	1	Pedrinópolis	70	1
Lagoa Santa	1127	16	Pedro Leopoldo	1119	23
Lajinha	784	20	Pedro Teixeira	6	-
Lambari	318	5	Pequeri	50	1
Lambari	6	-	Pequi	32	1
Laranjal	38	4	Perdigão	181	6
Lassance	49	1	Perdizes	433	5
Lavras	604	32	Perdões	268	4
Leandro Ferreira	50	3	Periquito	198	12
Leme do Prado	9	-	Pescador	51	1
Leopoldina	1110	37	Piau	31	2
Liberdade	12	-	Piedade de Caratinga	130	4
Lima Duarte	242	16	Piedade de Ponte Nova	58	2
Limeira do Oeste	292	3	Piedade do Rio Grande	30	32
Lontra	46	4	Piedade dos Gerais	79	3

*Casos confirmados de COVID-19 que não evoluíram para óbito.

Fonte: Painel COVID-19 MG/Sala de Situação/SubVS/SES/MG. Dados parciais, sujeitos a alterações. Atualizado em 14/12/2020.

BOLETIM EPIDEMIOLÓGICO

COVID-19: Doença causada pelo coronavírus – 19

14 de dezembro de 2020 – 10:00



GOVERNO
DIFERENTE.
ESTADO
EFICIENTE.



6

DISTRIBUIÇÃO DE CASOS E ÓBITOS CONFIRMADOS DA COVID-19 SEGUNDO LOCAL DE RESIDÊNCIA, MINAS GERAIS, 2020

LOCAL DE RESIDÊNCIA	CASOS*	ÓBITOS	LOCAL DE RESIDÊNCIA	CASOS*	ÓBITOS
Pimenta	70	-	São Gonçalo do Rio Preto	3	-
Pingo-D'água	48	3	São Gonçalo do Sapucaí	145	4
Pintópolis	19	1	São Gotardo	1519	30
Piracema	71	1	São João Batista do Glória	177	6
Pirajuba	177	2	São João da Lagoa	32	-
Piranga	86	10	São João da Mata	33	1
Piranguçu	64	2	São João da Ponte	175	10
Piranguinho	154	4	São João das Missões	90	1
Pirapetinga	844	6	São João Del Rei	1433	22
Pirapora	1676	20	São João do Manhuaçu	286	11
Piraúba	170	4	São João do Manteninha	173	2
Pitangui	298	8	São João do Oriente	392	12
Piumhi	568	11	São João do Pacuí	7	-
Planura	345	6	São João do Paraíso	164	1
Poço Fundo	180	2	São João Evangelista	140	3
Poços de Caldas	2236	65	São João Nepomuceno	466	8
Pocrane	94	3	São Joaquim de Bicas	509	32
Pompéu	647	3	São José da Barra	95	-
Ponte Nova	1817	33	São José da Lapa	588	10
Ponto Chique	44	-	São José da Safira	191	2
Ponto dos Volantes	99	4	São José da Varginha	26	-
Porteirinha	633	18	São José do Alegre	26	-
Porto Firme	125	7	São José do Divino	59	1
Poté	194	5	São José do Goiabal	80	-
Pouso Alegre	3708	78	São José do Jacuri	116	1
Pouso Alto	126	2	São José do Mantimento	121	2
Prados	43	2	São Lourenço	1114	18
Prata	711	25	São Miguel do Anta	56	1
Pratápolis	132	6	São Pedro da União	30	-
Pratinha	48	1	São Pedro do Suaçuí	74	1
Presidente Bernardes	7	1	São Pedro dos Ferros	55	2
Presidente Juscelino	46	1	São Romão	54	2
Presidente Kubitschek	21	1	São Roque de Minas	35	-
Presidente Olegário	185	7	São Sebastião da Bela Vista	82	3
Prudente de Moraes	91	2	São Sebastião da Vargem Alegre	74	-
Quartel Geral	15	-	São Sebastião do Anta	44	3
Queluzito	9	2	São Sebastião do Maranhão	64	-
Raposos	448	7	São Sebastião do Oeste	115	2
Raul Soares	155	4	São Sebastião do Paraíso	1326	40
Recreio	120	4	São Sebastião do Rio Preto	39	2
Reduto	170	2	São Sebastião do Rio Verde	12	-
Resende Costa	77	-	São Thomé das Letras	2	-
Resplendor	847	10	São Tiago	35	4
Ressaquinha	11	-	São Tomás de Aquino	73	4
Riachinho	153	2	São Vicente de Minas	32	-
Riacho dos Machados	60	1	Sapucaí-Mirim	45	2
Ribeirão das Neves	4858	166	Sardoá	132	3
Ribeirão Vermelho	20	-	Sarzedo	501	13
Rio Acima	332	4	Sem-Peixe	20	1
Rio Casca	179	4	Senador Amaral	87	4
Rio do Prado	35	1	Senador Cortes	22	-
Rio Doce	72	-	Senador Firmino	44	3
Rio Espera	22	2	Senador José Bento	30	2
Rio Manso	99	4	Senador Modestino Gonçalves	2	1
Rio Novo	99	5	Senhora de Oliveira	8	-
Rio Paranaíba	746	9	Senhora do Porto	18	-
Rio Pardo de Minas	240	3	Senhora dos Remédios	55	3
Rio Piracicaba	444	2	Sericita	26	-
Rio Pomba	198	2	Seritinga	3	-
Rio Preto	105	-	Serra Azul de Minas	5	-
Rio Vermelho	7	-	Serra da Saudade	8	-
Ritápolis	17	-	Serra do Salitre	231	5
Rochedo de Minas	85	1	Serra dos Aimorés	309	7
Rodeiro	255	1	Serrania	49	1
Romaria	54	1	Serranópolis de Minas	36	-
Rosário da Limeira	79	-	Serranos	8	-
Rubelita	30	1	Serro	166	3
Rubim	86	2	Sete Lagoas	4394	65
Sabará	1813	68	Setubinha	57	2
Sabinópolis	30	-	Silveirânia	20	-
Sacramento	960	21	Silvianópolis	38	5
Salinas	883	14	Simão Pereira	43	1
Salto da Divisa	94	1	Simonésia	240	8
Santa Bárbara	761	9	Sobralia	81	7
Santa Bárbara do Leste	177	8	Soledade de Minas	57	-
Santa Bárbara do Monte Verde	75	1	Tabuleiro	27	1
Santa Bárbara do Tugúrio	10	-	Taiobeiras	442	7
Santa Cruz de Minas	69	4	Taparuba	124	2
Santa Cruz de Salinas	19	2	Tapira	71	1
Santa Cruz do Escalvado	73	2	Tapiraí	33	-
Santa Efigênia de Minas	103	3	Taquaraçu de Minas	70	4
Santa Fé de Minas	194	1	Tarumirim	92	8
Santa Helena de Minas	93	2	Teixeiras	79	1
Santa Juliana	498	20	Teófilo Otoni	3647	111
Santa Luzia	2959	114	Timóteo	3394	96
Santa Margarida	314	5	Tiradentes	66	1
Santa Maria de Itabira	132	3	Tiros	78	2
Santa Maria do Salto	12	-	Tocantins	386	6
Santa Maria do Suaçuí	516	7	Tocos do Moji	26	1
Santa Rita de Caldas	223	7	Toledo	122	5
Santa Rita de Ibitipoca	10	-	Tombo	325	2
Santa Rita de Jacutinga	65	1	Três Corações	1209	34
Santa Rita de Minas	441	4	Três Marias	464	14
Santa Rita do Itueto	569	2	Três Pontas	1029	18
Santa Rita do Sapucaí	579	21	Tumiritinga	138	2
Santa Rosa da Serra	25	-	Tupaciguara	715	16
Santa Vitória	442	3	Turmalina	200	3
Santana da Vargem	59	2	Turvolândia	19	2
Santana de Cataguases	155	-	Ubá	3267	75
Santana de Pirapama	111	2	Ubaí	55	1
Santana do Deserto	100	1	Uberporanga	759	6
Santana do Garambéu	5	-	Uberaba	9112	233
Santana do Jacaré	17	4	Uberlândia	39358	722
Santana do Manhuaçu	157	1	Umburatiba	37	-
Santana do Paraíso	2799	35	Unaí	3295	60
Santana do Riacho	39	-	União de Minas	114	2
Santana dos Montes	9	-	Uruana de Minas	25	-
Santa Antônio do Amparo	126	3	Urucânia	210	1
Santa Antônio do Aventureiro	28	3	Uruçuia	72	3
Santa Antônio do Gramma	24	1	Vargem Alegre	194	5
Santa Antônio do Itambé	26	-	Vargem Bonita	27	1
Santa Antônio do Jacinto	493	10	Vargem Grande do Rio Pardo	39	-
Santa Antônio do Monte	582	12	Varginha	1784	45
Santa Antônio do Retiro	84	1	Varjão de Minas	98	2
Santa Antônio do Rio Abaixo	38	1	Várzea da Palma	674	10
Santo Hipólito	32	-	Varzelândia	135	5
Santo Dumont	484	14	Vazante	808	5
São Brás Abaçu	4	-	Verdelândia	58	1
São Brás do Suaçuí	41	-	Veredíndia	23	-
São Domingos das Dores	42	3	Veríssimo	50	1
São Domingos do Prata	127	4	Vermelho Novo	78	1
São Félix de Minas	57	-	Vespasiano	1344	44
São Francisco	466	17	Viçosa	1063	4
São Francisco de Paula	59	-	Vieiras	23	1
São Francisco de Sales	149	4	Virgem da Lapa	129	1
São Francisco do Glória	35	1	Virgínia	43	1
São Geraldo	232	6	Virginópolis	66	-
São Geraldo da Piedade	98	7	Virgolândia	58	1
São Geraldo do Baixo	38	4	Visconde do Rio Branco	984	22
São Gonçalo do Abaeté	43	1	Volta Grande	38	1
São Gonçalo do Pará	95	3	Wenceslau Braz	48	-
São Gonçalo do Rio Abaixo	462	5	Outros Estado/país	3290	90

CASOS*

ÓBITOS

TOTAL DE MUNICÍPIOS COM CASOS CONFIRMADOS

TOTAL DE CASOS CONFIRMADOS



458.292



10.711



469.003

*Casos confirmados de COVID-19 que não evoluíram para óbito.

Fonte: Painel COVID-19 MG/Sala de Situação/SubVS/SES/MG. Dados parciais, sujeitos a alterações. Atualizado em 14/12/2020.

Para ver mais informações sobre os casos confirmados de COVID-19 em Minas Gerais, por município, acesse o [PAINEL DE MONITORAMENTO DE CASOS em coronavirus.saude.mg.gov.br](https://painel.coes.mg.gov.br)

