

BOLETIM EPIDEMIOLÓGICO

COVID-19: Doença causada pelo coronavírus – 19

14 de agosto de 2020 – 10:00



CENÁRIO EM MINAS GERAIS COVID-19 Coronavírus

TOTAL DE CASOS CONFIRMADOS

168.428

CASOS EM ACOMPANHAMENTO

28.504

CASOS RECUPERADOS

135.981

ÓBITOS CONFIRMADOS

3.943

Fonte: Painel COVID-19 MG/Sala de Situação/SubVS/SES/MG. Dados parciais, sujeitos a alterações. Atualizado em 14/08/2020.

TOTAL DE CASOS CONFIRMADOS: soma dos casos confirmados que não evoluíram para óbito e dos óbitos confirmados por COVID-19.
CASOS RECUPERADOS: casos confirmados de COVID-19 que receberam alta hospitalar e/ou cumpriram isolamento domiciliar de 10 dias E estão há 72h assintomáticos (sem a utilização de medicamentos sintomáticos) E sem intercorrências.
CASOS EM ACOMPANHAMENTO: casos confirmados de COVID-19 que não evoluíram para óbito, cuja condição clínica permanece sendo acompanhada ou aguarda atualização pelos municípios.
ÓBITOS CONFIRMADOS: óbitos confirmados para COVID-19.



Nº DE CASOS CONFIRMADOS NAS ÚLTIMAS 24H

3.513



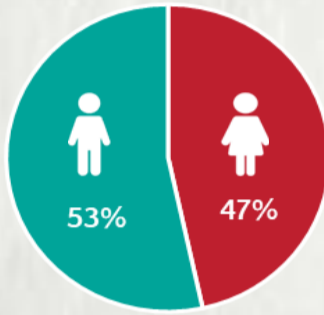
Nº DE ÓBITOS CONFIRMADOS NAS ÚLTIMAS 24H

97

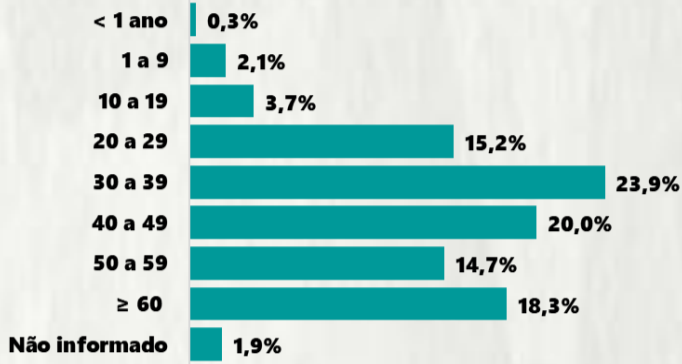
Observação: o "número de casos e óbitos confirmados nas últimas 24h" pode não retratar a ocorrência de novos casos no período, mas o total de casos notificados à SES/MG nas últimas 24h.

1 PERFIL EPIDEMIOLÓGICO DOS CASOS CONFIRMADOS DE COVID-19 QUE NÃO EVOLUÍRAM PARA ÓBITO, MG, 2020

POR SEXO

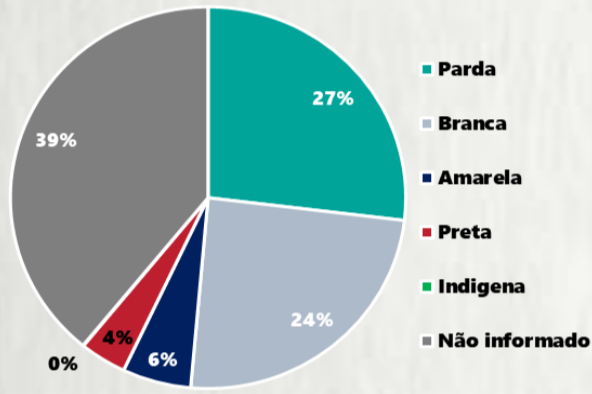


POR FAIXA ETÁRIA



Média de idade dos casos confirmados: 44 anos

RAÇA/COR



COMORBIDADE *

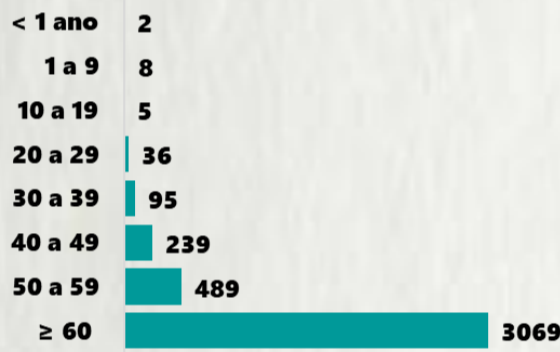


*Dados parciais, aguardando atualização dos municípios. N.I.: Não informado

Fonte: Sala de Situação/SubVS/SES-MG; E-SUS VE; SIVEP-Gripe. Dados parciais, sujeitos a alterações. Atualizado em 14/08/2020.

2 PERFIL EPIDEMIOLÓGICO DOS ÓBITOS CONFIRMADOS DE COVID-19, MG, 2020

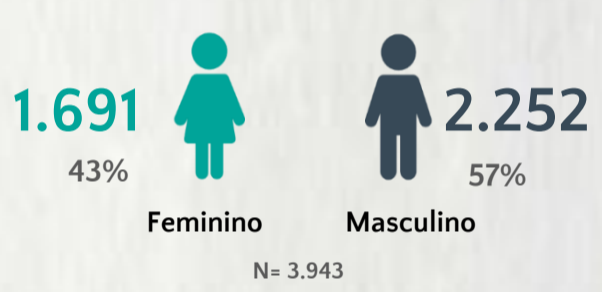
POR FAIXA ETÁRIA



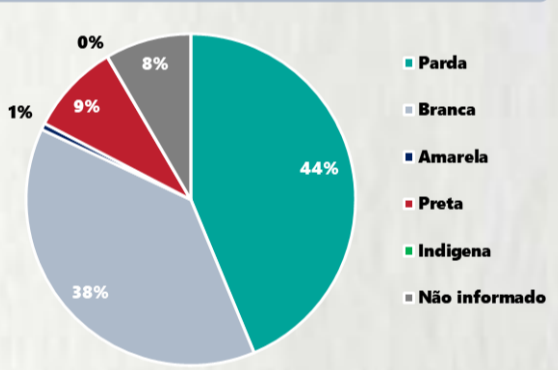
Média de idade dos óbitos confirmados*: 72 anos

78% com 60 anos ou mais

POR SEXO



RAÇA/COR



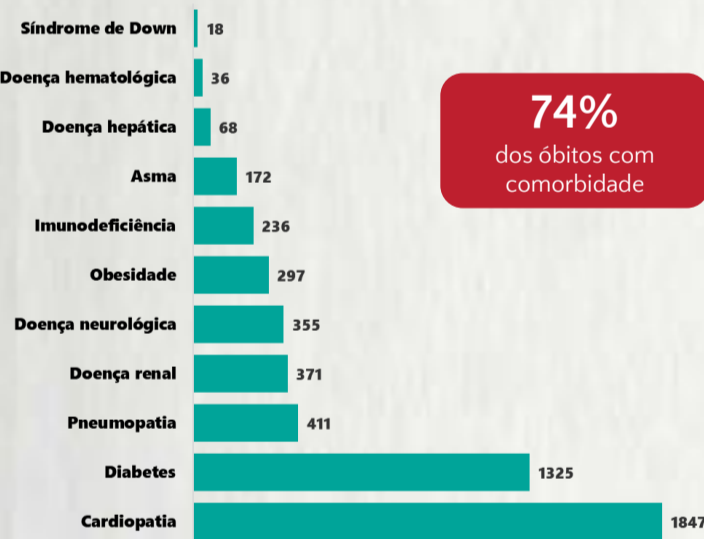
Nº DE MUNICÍPIOS COM ÓBITO



LETALIDADE

2,3%

COMORBIDADE *



*Os casos que evoluíram a óbito podem ter mais de uma comorbidade. Do total de óbitos confirmados, 1.025 não tinham comorbidade.

Fonte: SIVEP-Gripe; Sala de Situação/SubVS/SES-MG. Dados parciais, sujeitos a alterações. Atualizado em 14/08/2020.

3 DADOS DE HOSPITALIZAÇÃO E ISOLAMENTO DOMICILIAR DOS CASOS CONFIRMADOS DE COVID-19, MG, 2020



INTERNADOS*

17.994



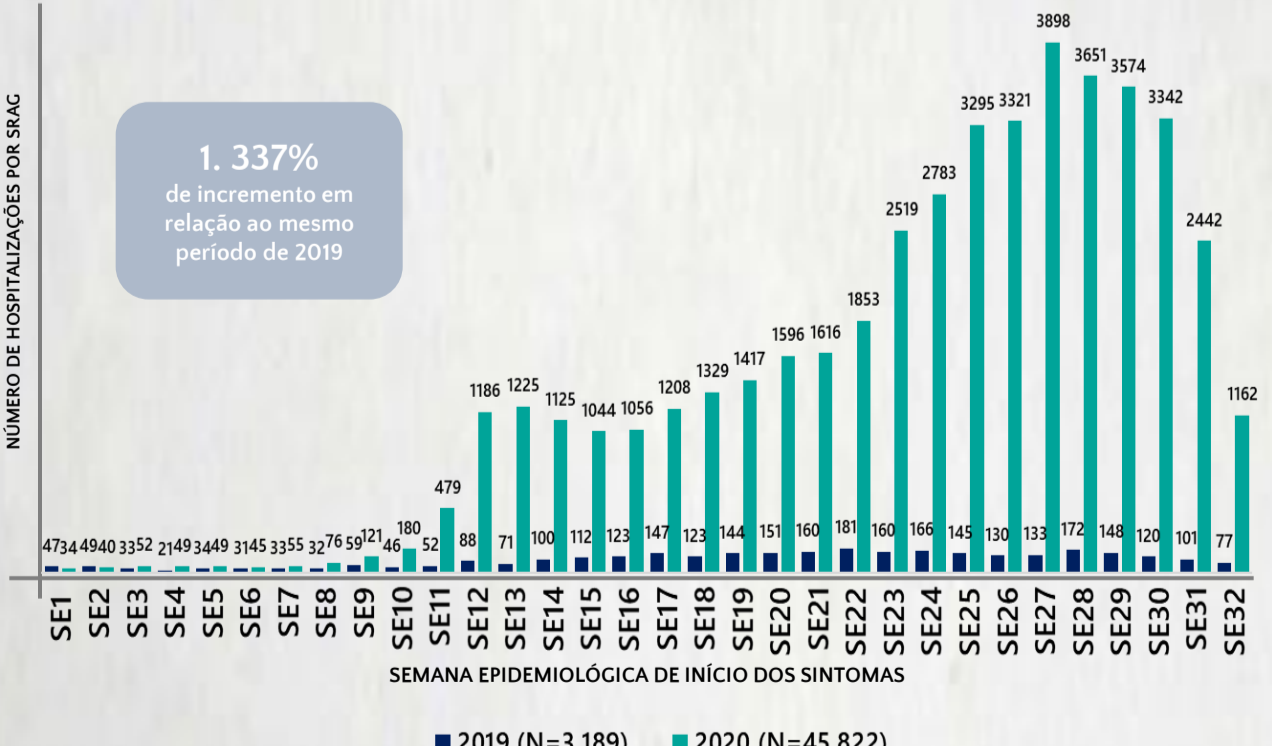
ISOLAMENTO DOMICILIAR

150.434

*Casos confirmados de COVID-19 que precisaram de internação hospitalar na rede pública ou privada de Minas Gerais. Dados cumulativos, registrados desde o início da pandemia.

Fonte: Painel COVID-19 MG/Sala de Situação/SubVS/SES/MG. Dados parciais, sujeitos a alterações. Atualizado em 14/08/2020.

4 NÚMERO DE HOSPITALIZAÇÕES POR SÍNDROME RESPIRATÓRIA AGUDA GRAVE (SRAG) SEGUNDO SEMANA EPIDEMIOLÓGICA (SE) DE INÍCIO DE SINTOMAS, MG, 2019 E 2020



Fonte: SIVEP-Gripe. Dados parciais, sujeitos a alterações. Atualizado em 14/08/2020.

5 DADOS LABORATORIAIS DE COVID-19, REDE PÚBLICA, MINAS GERAIS, 2020



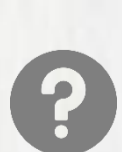
POSITIVOS

22.238



NEGATIVOS

64.577



INCONCLUSIVOS*

1.551



RESULTADOS LIBERADOS

88.366



EM ANÁLISE

1.476



TOTAL

89.842

* Não apresentaram resultados que pode ser concluído como positivo ou negativo.

Fonte: GAL/FUNED. COES MINAS/COVID-19/SESMG. Dados parciais, sujeitos a alterações. Atualizado em 14/08/2020.

BOLETIM EPIDEMIOLÓGICO

COVID-19: Doença causada pelo coronavírus – 19

14 de agosto de 2020 – 10:00



6

DISTRIBUIÇÃO DE CASOS E ÓBITOS CONFIRMADOS DA COVID-19 SEGUNDO LOCAL DE RESIDÊNCIA, MINAS GERAIS, 2020

LOCAL DE RESIDÊNCIA	CASOS*	ÓBITOS	LOCAL DE RESIDÊNCIA	CASOS*	ÓBITOS
Abadia dos Dourados	48	1	Careagu	90	2
Abaeté	31	2	Carlos Chagas	197	3
Abre Campo	29	-	Carmésia	8	-
Acaiaca	12	1	Carmo da Cachoeira	9	-
Açucena	45	2	Carmo da Mata	13	-
Água Boa	2	-	Carmo de Minas	23	-
Água Comprida	2	-	Carmo do Cajuru	88	4
Aguanil	21	3	Carmo do Paranaíba	168	2
Águas Formosas	260	3	Carmo do Rio Claro	39	2
Águas Vermelhas	29	-	Carmópolis de Minas	180	6
Aimorés	241	1	Carneirinho	33	-
Aiuruoca	1	-	Carrancas	24	-
Alagoa	-	-	Carvalhópolis	9	-
Albertina	8	-	Carvalhos	1	-
Além Paraíba	300	11	Casa Grande	-	-
Alfenas	357	22	Cascalho Rico	14	1
Alfredo Vasconcelos	12	1	Cássia	106	-
Almenara	530	9	Cataguases	388	19
Alpercata	150	5	Catas Altas	41	-
Alpinópolis	58	3	Catas Altas da Noruega	17	-
Alterosa	12	1	Catuji	25	-
Alto Caparaó	12	-	Catuti	2	-
Alto Jequitibá	43	3	Caxambu	50	2
Alto Rio Doce	58	1	Cedro do Abaeté	-	-
Alvarenga	115	1	Central de Minas	33	2
Alvinópolis	27	-	Centralina	74	2
Alvorada de Minas	46	1	Chácara	10	-
Amparo do Serra	10	-	Chalé	39	2
Andradas	134	5	Chapada do Norte	1	-
Andrelândia	49	-	Chapada Gaúcha	21	-
Angelândia	12	-	Chiador	88	1
Antônio Carlos	23	-	Cipotânea	20	-
Antônio Dias	58	1	Claraval	9	-
Antônio Prado de Minas	-	-	Claro dos Poções	10	-
Araçá	4	-	Cláudio	143	2
Aracitaba	2	-	Coimbra	32	-
Araçuaí	32	-	Coluna	4	-
Araguari	1790	50	Comendador Gomes	73	1
Arantina	6	1	Comercinho	35	-
Araponga	1	-	Conceição da Aparecida	5	1
Araporã	227	3	Conceição da Barra de Minas	13	-
Arapuá	17	-	Conceição das Alagoas	707	10
Araújos	21	-	Conceição das Pedras	8	-
Araxá	643	13	Conceição de Ipanema	23	-
Arceburgo	28	-	Conceição do Mato Dentro	587	1
Arcos	199	3	Conceição do Pará	9	1
Areado	2	-	Conceição do Rio Verde	8	1
Argirita	4	1	Conceição dos Ouros	21	2
Aricanduva	1	-	Cônego Marinho	4	-
Arinos	51	-	Confins	31	-
Astolfo Dutra	83	2	Congonhal	57	1
Ataléia	79	2	Congonhas	351	5
Augusto de Lima	31	-	Congonhas do Norte	13	-
Baependi	56	1	Conquista	84	1
Baldim	18	1	Conselheiro Lafaiete	413	2
Bambuí	25	-	Conselheiro Pena	105	-
Bandeira	197	1	Consolação	2	-
Bandeira do Sul	11	-	Contagem	5016	221
Barão de Cocais	307	2	Coqueiral	8	-
Barão de Monte Alto	45	1	Coração de Jesus	44	-
Barbacena	556	9	Cordisburgo	46	2
Barra Longa	59	-	Cordislândia	19	-
Barroso	110	-	Corinto	129	2
Bela Vista de Minas	26	1	Coroaci	6	-
Belmiro Braga	9	2	Coromandel	113	2
Belo Horizonte	26727	758	Coronel Fabriciano	2366	32
Belo Oriente	342	7	Coronel Murta	-	-
Belo Vale	58	1	Coronel Pacheco	30	1
Berilo	5	-	Coronel Xavier Chaves	11	-
Berizal	-	-	Córrego Danta	4	-
Bertópolis	6	-	Córrego do Bom Jesus	38	1
Betim	3384	132	Córrego Fundo	26	-
Bias Fortes	13	-	Córrego Novo	13	-
Bicas	37	-	Couto de Magalhães de Minas	5	-
Biquinhas	27	-	Crisólita	32	-
Boa Esperança	71	6	Cristais	13	-
Bocaina de Minas	7	-	Cristália	3	-
Bocaiúva	123	1	Cristiano Ottoni	5	-
Bom Despacho	285	3	Cristina	14	-
Bom Jardim de Minas	4	-	Crucilândia	74	1
Bom Jesus da Penha	17	-	Cruzeiro da Fortaleza	2	-
Bom Jesus do Amparo	20	-	Cruzília	40	1
Bom Jesus do Galho	60	3	Cuparaque	17	1
Bom Repouso	25	1	Curral de Dentro	19	1
Bom Sucesso	21	1	Curvelo	459	8
Bonfim	22	1	Datas	31	1
Bonfinópolis de Minas	56	-	Delfim Moreira	18	-
Bonito de Minas	4	-	Delfinópolis	16	1
Borda da Mata	146	9	Delta	229	3
Botelhos	40	1	Descoberto	12	-
Botumirim	-	-	Desterro de Entre Rios	37	-
Brás Pires	5	-	Desterro do Melo	6	-
Brasilândia de Minas	81	1	Diamantina	104	3
Brasília de Minas	31	3	Diogo de Vasconcelos	17	-
Braúnas	12	1	Dionísio	35	-
Brazópolis	185	1	Divinésia	11	1
Brumadinho	598	5	Divino	59	2
Bueno Brandão	30	3	Divino das Laranjeiras	67	1
Buenópolis	86	1	Divinolândia de Minas	3	-
Bugre	40	1	Divinópolis	777	23
Buritís	167	1	Divisa Alegre	17	-
Buritizeiro	117	4	Divisa Nova	4	-
Cabeceira Grande	15	-	Divisópolis	20	1
Cabo Verde	8	-	Dom Bosco	45	-
Cachoeira da Prata	24	-	Dom Cavati	32	5
Cachoeira de Minas	45	-	Dom Joaquim	98	-
Cachoeira de Pajeú	83	-	Dom Silvério	12	-
Cachoeira Dourada	4	-	Dom Viçoso	-	-
Caetanópolis	45	-	Dona Euzébia	21	-
Caeté	200	2	Dores de Campos	10	-
Caiana	12	1	Dores de Guanhães	35	-
Cajuri	41	-	Dores do Indaiá	112	-
Caldas	55	-	Dores do Turvo	-	-
Camacho	-	-	Doresópolis	36	-
Camanducaia	314	4	Douradoquara	13	-
Cambuí	204	5	Durandé	10	1
Cambuquira	8	-	Elói Mendes	52	-
Campanário	9	-	Engenheiro Caldas	28	1
Campanha	44	2	Engenheiro Navarro	9	-
Campestre	87	3	Entre Folhas	35	2
Campina Verde	70	2	Entre Rios de Minas	21	-
Campo Azul	1	-	Ervália	41	1
Campo Belo	399	9	Esmeraldas	264	10
Campo do Meio	17	-	Espera Feliz	140	10
Campo Florido	55	-	Espinosa	161	7
Campos Altos	88	2	Espírito Santo do Dourado	7	1
Campos Gerais	62	2	Estiva	63	1
Cana Verde	64	1	Estrela Dalva	12	2
Canaã	-	-	Estrela do Indaiá	3	-
Canápolis	170	3	Estrela do Sul	32	-
Candeias	62	2	Eugenópolis	151	3
Cantagalo	-	-	Ewbank da Câmara	7	-
Caparaó	14	2	Extrema	1186	12
Capela Nova	2	-	Fama	-	-
Capelinha	25	-	Faria Lemos	24	1
Capetinga	16	-	Felício dos Santos	1	-
Capim Branco	27	1	Felisburgo	34	2
Capinópolis	160	-	Felixlândia	19	-
Capitão Andrade	15	1	Fernandes Tourinho	5	1
Capitão Enéas	74	2	Ferros	92	-
Capitão João	22	2	Fervedouro	35	1
Caputira	24	-	Florestal	44	-
Carai	92	3	Formiga	511	9
Caranaíba	5	1	Formoso	35	1
Carandaí	103	3	Fortaleza de Minas	3	-
Carangola	330	9	Fortuna de Minas	17	-
Caratinga	961	25	Francisco Badaró	1	-
Carbonita	6	-	Francisco Dumont	5	2

*Casos confirmados de COVID-19 que não evoluíram para óbito.

Fonte: Painel COVID-19 MG/Sala de Situação/SubVS/SES/MG. Dados parciais, sujeitos a alterações. Atualizado em 14/08/2020.

BOLETIM EPIDEMIOLÓGICO

COVID-19: Doença causada pelo coronavírus – 19

14 de agosto de 2020 – 10:00



6

DISTRIBUIÇÃO DE CASOS E ÓBITOS CONFIRMADOS DA COVID-19 SEGUNDO LOCAL DE RESIDÊNCIA, MINAS GERAIS, 2020

LOCAL DE RESIDÊNCIA	CASOS*	ÓBITOS	LOCAL DE RESIDÊNCIA	CASOS*	ÓBITOS
Francisco Sá	85	1	Luisburgo	14	1
Franciscópolis	-	-	Luislândia	9	-
Frei Gaspar	52	-	Luminárias	8	-
Frei Inocêncio	125	3	Luz	98	1
Frei Lagonegro	20	-	Machacalis	19	-
Fronteira	64	1	Machado	37	1
Fronteira dos Vales	13	1	Madre de Deus de Minas	44	-
Fruta de Leite	15	-	Malacacheta	57	-
Frutal	513	19	Mamonas	7	-
Funilândia	6	-	Manga	85	-
Galiléia	22	2	Manhuaçu	798	16
Gameleiras	10	-	Manhumirim	482	7
Glaucilândia	3	-	Mantena	407	6
Goiabeira	14	-	Mar de Espanha	68	7
Goianá	15	-	Maravilhas	19	-
Gonçalves	1	-	Maria da Fé	59	2
Gonzaga	4	-	Mariana	1164	12
Gouveia	44	1	Marilac	3	-
Governador Valadares	4937	173	Mário Campos	115	4
Grão Mogol	45	1	Maripá de Minas	19	-
Grupiara	-	-	Marliéria	24	1
Guanhães	191	-	Marmelópolis	2	-
Guapé	52	2	Martinho Campos	31	3
Guaraciaba	22	-	Martins Soares	27	4
Guaraciama	4	1	Mata Verde	20	-
Guaranésia	234	5	Materlândia	2	1
Guarani	16	-	Mateus Leme	174	3
Guarará	3	-	Mathias Lobato	31	-
Guarda-Mor	54	-	Matias Barbosa	130	6
Guaxupé	521	4	Matias Cardoso	14	-
Guidoval	6	-	Matipó	107	3
Guimarânia	43	-	Mato Verde	12	-
Guiricema	61	2	Matozinhos	202	2
Gurinhata	7	-	Matutina	27	-
Heliodora	47	-	Medeiros	20	-
Iapu	70	4	Medina	124	2
Ibertioga	-	-	Mendes Pimentel	24	-
Ibiá	109	2	Mercês	22	-
Ibiaí	2	-	Mesquita	31	1
Ibiracatu	5	-	Minas Novas	18	1
Ibiraci	34	-	Minduri	2	-
Ibirité	1075	40	Mirabela	29	1
Ibitiúra de Minas	9	-	Miradouro	59	2
Ibituruna	2	-	Mirai	96	-
Icaraí de Minas	8	-	Miravânia	-	1
Igarapé	313	7	Moeda	74	-
Igaratinga	8	1	Moema	110	1
Iguatama	17	1	Monjolos	1	-
Ijaci	13	1	Monsenhor Paulo	19	-
Ilicínea	12	3	Montalvânia	46	-
Imbé de Minas	28	1	Monte Alegre de Minas	226	7
Inconfidentes	50	4	Monte Azul	119	3
Indaiabira	17	-	Monte Belo	3	-
Indianópolis	54	-	Monte Carmelo	152	4
Ingaí	12	3	Monte Formoso	7	-
Inhapim	94	4	Monte Santo de Minas	35	1
Inhaúma	19	1	Monte Sião	104	3
Inimutaba	36	1	Montes Claros	3152	46
Ipaba	207	7	Montezuma	1	-
Ipanema	168	4	Morada Nova de Minas	30	-
Ipatinga	6376	117	Morro da Garça	4	2
Ipiaçu	23	1	Morro do Pilar	5	-
Ipuiúna	26	-	Munhoz	41	2
Iraí de Minas	77	2	Muriaé	1896	54
Itabira	1599	6	Mutum	260	2
Itabirinha	71	1	Muzambinho	27	1
Itabirito	1324	1	Nacip Raydan	10	1
Itacambira	3	-	Nanuque	607	14
Itacarambi	28	-	Naque	50	-
Itaguara	256	-	Natalândia	5	-
Itaipé	22	-	Natércia	38	-
Itajubá	633	9	Nazareno	10	-
Itamarandiba	20	-	Nepomuceno	65	-
Itamarati de Minas	10	-	Ninheira	17	-
Itambacuri	92	5	Nova Belém	14	-
Itambé do Mato Dentro	1	-	Nova Era	86	1
Itamogi	8	-	Nova Lima	1892	13
Itamonte	92	-	Nova Módica	30	2
Itanhandu	88	1	Nova Ponte	157	7
Itanhomi	32	2	Nova Porteirinha	49	-
Itaobim	197	2	Nova Resende	65	1
Itapagipe	62	5	Nova Serrana	266	9
Itapeçerica	30	1	Nova União	27	-
Itapeva	270	6	Novo Cruzeiro	70	1
Itatiaiuçu	230	4	Novo Oriente de Minas	86	2
Itáú de Minas	67	2	Novorizonte	1	-
Itaúna	313	4	Olaria	4	-
Itaverava	7	-	Olhos-D'água	2	-
Itinga	40	1	Olímpio Noronha	12	-
Itueta	112	1	Oliveira	152	1
Ituiutaba	777	10	Oliveira Fortes	-	-
Itumirim	10	-	Onça de Pitangui	10	-
Iturama	597	15	Oratórios	11	-
Itutinga	2	-	Orizânia	6	2
Jaboticatubas	270	7	Ouro Branco	236	4
Jacinto	104	1	Ouro Fino	102	2
Jacuí	4	-	Ouro Preto	473	15
Jacutinga	221	7	Ouro Verde de Minas	9	2
Jaguaraçu	62	-	Padre Carvalho	19	-
Jaíba	94	-	Padre Paraíso	183	-
Jampruca	13	1	Pai Pedro	9	1
Janaúba	612	12	Paineiras	5	-
Januária	48	1	Pains	26	1
Japaraíba	20	-	Paiva	2	-
Japonvar	4	1	Palma	30	1
Jeceaba	15	2	Palmópolis	3	1
Jenipapo de Minas	1	-	Papagaios	120	-
Jequeri	6	-	Pará de Minas	254	6
Jequitaiá	32	-	Paracatu	812	10
Jequitibá	18	1	Paraguaçu	37	-
Jequitinhonha	55	1	Paraisópolis	57	7
Jesuânia	18	3	Paraopeba	158	1
Joáima	134	1	Passa Quatro	106	3
Joanésia	34	1	Passa Tempo	26	1
João Monlevade	806	1	Passabém	3	-
João Pinheiro	447	1	Passa-Vinte	9	-
Joaquim Felício	25	-	Passos	454	14
Jordânia	65	2	Patis	-	-
José Gonçalves de Minas	1	-	Patos de Minas	1503	33
José Raydan	6	-	Patrocínio	714	17
Josenópolis	3	-	Patrocínio do Muriaé	19	2
Juatuba	202	4	Paula Cândido	19	-
Juiz de Fora	3931	134	Paulistas	1	-
Juramento	11	-	Pavão	23	-
Juruáia	168	2	Peçanha	15	-
Juvenília	12	-	Pedra Azul	90	8
Ladainha	21	-	Pedra Bonita	6	-
Lagamar	60	-	Pedra do Anta	2	-
Lagoa da Prata	496	10	Pedra do Indaiá	25	-
Lagoa dos Patos	18	-	Pedra Dourada	8	-
Lagoa Dourada	23	2	Pedralva	10	-
Lagoa Formosa	82	1	Pedras de Maria da Cruz	-	-
Lagoa Grande	17	-	Pedrinópolis	20	1
Lagoa Santa	383	6	Pedro Leopoldo	334	9
Lajinha	197	1	Pedro Teixeira	-	-
Lambari	116	3	Pequeri	1	-
Lamim	2	-	Pequi	7	-
Laranjal	18	1	Perdigão	58	2
Lassance	8	-	Perdizes	158	3
Lavras	210	19	Perdões	89	-
Leandro Ferreira	22	-	Periquito	70	4
Leme do Prado	-	-	Pescador	15	-
Leopoldina	645	20	Piedade	3	-
Liberdade	-	-	Piedade de Caratinga	30	-
Lima Duarte	127	8	Piedade de Ponte Nova	28	-
Limeira do Oeste	55	-	Piedade do Rio Grande	26	2
Lontra	5	1	Piedade dos Gerais	53	3

*Casos confirmados de COVID-19 que não evoluíram para óbito.

Fonte: Painel COVID-19 MG/Sala de Situação/SubVS/SES/MG. Dados parciais, sujeitos a alterações. Atualizado em 14/08/2020.

BOLETIM EPIDEMIOLÓGICO

COVID-19: Doença causada pelo coronavírus – 19

14 de agosto de 2020 – 10:00



6

DISTRIBUIÇÃO DE CASOS E ÓBITOS CONFIRMADOS DA COVID-19 SEGUNDO LOCAL DE RESIDÊNCIA, MINAS GERAIS, 2020

LOCAL DE RESIDÊNCIA	CASOS*	ÓBITOS	LOCAL DE RESIDÊNCIA	CASOS*	ÓBITOS
Pimenta	14	-	São Gonçalo do Rio Preto	3	-
Pingo-D'água	20	2	São Gonçalo do Sapucaí	27	-
Pintópolis	1	1	São Gotardo	416	11
Piracema	32	1	São João Batista do Glória	48	-
Pirajuba	117	1	São João da Lagoa	13	-
Piranga	40	6	São João da Mata	9	-
Piranguçu	19	1	São João da Ponte	31	1
Piranguinho	47	-	São João das Missões	12	-
Pirapetinga	221	4	São João Del Rei	438	12
Pirapora	362	3	São João do Manhuaçu	35	2
Piraúba	32	-	São João do Manteninha	117	-
Pitangui	116	1	São João do Oriente	55	4
Piumhi	250	4	São João do Pacuí	-	-
Planura	126	3	São João do Paraíso	93	-
Poço Fundo	61	-	São João Evangelista	7	1
Poços de Caldas	526	17	São João Nepomuceno	41	1
Pocrane	57	-	São Joaquim de Bicas	271	15
Pompéu	238	2	São José da Barra	9	-
Ponte Nova	258	3	São José da Lapa	231	7
Ponto Chique	1	-	São José da Safira	59	-
Ponto dos Volantes	61	2	São José da Varginha	9	-
Porteirinha	189	1	São José do Alegre	7	-
Porto Firme	79	4	São José do Divino	37	-
Poté	96	3	São José do Goiabal	19	-
Pouso Alegre	1260	19	São José do Jacuri	1	-
Pouso Alto	11	-	São José do Mantimento	90	2
Prados	11	1	São Lourenço	188	2
Prata	149	2	São Miguel do Anta	15	-
Pratápolis	77	3	São Pedro da União	6	-
Pratinha	14	-	São Pedro do Suaçuí	6	1
Presidente Bernardes	4	-	São Pedro dos Ferros	8	-
Presidente Juscelino	37	1	São Romão	31	1
Presidente Kubitschek	12	-	São Roque de Minas	14	-
Presidente Olegário	100	3	São Sebastião da Bela Vista	47	-
Prudente de Moraes	32	-	São Sebastião da Vargem Alegre	19	-
Quartel Geral	4	-	São Sebastião do Anta	6	-
Queluzito	-	-	São Sebastião do Maranhão	8	-
Raposos	183	2	São Sebastião do Oeste	85	1
Raul Soares	52	1	São Sebastião do Paraíso	216	6
Recreio	36	2	São Sebastião do Rio Preto	8	-
Reduto	45	-	São Sebastião do Rio Verde	2	-
Resende Costa	17	-	São Thomé das Letras	-	-
Resplendor	139	1	São Tiago	7	1
Ressaquinha	4	-	São Tomás de Aquino	17	1
Riachinho	17	-	São Vicente de Minas	14	-
Riacho dos Machados	9	1	Sapucaí-Mirim	4	-
Ribeirão das Neves	2570	87	Sardoá	23	1
Ribeirão Vermelho	16	-	Sarzedo	250	6
Rio Acima	136	-	Sem-Peixe	3	-
Rio Casca	135	1	Senador Amaral	45	-
Rio do Prado	17	1	Senador Cortes	13	-
Rio Doce	4	-	Senador Firmino	10	1
Rio Espera	9	1	Senador José Bento	14	-
Rio Manso	43	2	Senador Modestino Gonçalves	1	1
Rio Novo	15	2	Senhora de Oliveira	5	-
Rio Paranaíba	267	4	Senhora do Porto	14	-
Rio Pardo de Minas	42	1	Senhora dos Remédios	23	-
Rio Piracicaba	172	1	Sericita	10	-
Rio Pomba	34	1	Seritinga	1	-
Rio Preto	3	-	Serra Azul de Minas	1	-
Rio Vermelho	4	-	Serra da Saudade	5	-
Ritápolis	7	-	Serra do Salitre	106	2
Rochedo de Minas	1	1	Serra dos Aimorés	50	1
Rodeiro	68	1	Serrania	15	-
Romaria	6	-	Serranópolis de Minas	6	-
Rosário da Limeira	18	-	Serranos	3	-
Rubelita	3	-	Serro	116	1
Rubim	4	1	Sete Lagoas	1198	19
Sabará	858	30	Setubinha	19	-
Sabinópolis	17	-	Silveirânia	5	-
Sacramento	183	-	Silvianópolis	12	-
Salinas	376	5	Simão Pereira	8	-
Salto da Divisa	18	-	Simonésia	41	-
Santa Bárbara	292	4	Sobralia	14	2
Santa Bárbara do Leste	29	-	Soledade de Minas	1	-
Santa Bárbara do Monte Verde	1	-	Tabuleiro	4	1
Santa Bárbara do Tugúrio	5	-	Taiobeiras	146	3
Santa Cruz de Minas	42	4	Taparuba	10	-
Santa Cruz de Salinas	18	-	Tapira	31	-
Santa Cruz do Escalvado	8	-	Tapiraí	-	-
Santa Efigênia de Minas	12	2	Taquaraçu de Minas	16	1
Santa Fé de Minas	5	-	Tarumirim	41	3
Santa Helena de Minas	24	1	Teixeiras	15	-
Santa Juliana	372	8	Teófilo Otoni	1491	57
Santa Luzia	1302	47	Timóteo	1201	49
Santa Margarida	84	2	Tiradentes	12	1
Santa Maria de Itabira	38	1	Tiros	16	-
Santa Maria do Salto	8	-	Tocantins	90	1
Santa Maria do Suaçuí	23	2	Tocos do Moji	3	-
Santa Rita de Caldas	57	2	Toledo	103	5
Santa Rita de Ibitipoca	1	-	Tombo	114	1
Santa Rita de Jacutinga	5	1	Três Corações	390	12
Santa Rita de Minas	98	1	Três Marias	127	5
Santa Rita do Itueto	12	-	Três Pontas	192	5
Santa Rita do Sapucaí	61	2	Tumiritinga	25	-
Santa Rosa da Serra	11	-	Tupaciguara	330	7
Santa Vitória	109	1	Turmalina	38	-
Santana da Vargem	6	-	Turvolândia	7	1
Santana de Cataguases	16	-	Ubá	648	23
Santana de Pirapama	5	-	Ubaí	5	-
Santana do Deserto	49	-	Ubaporanga	155	-
Santana do Garambéu	-	-	Uberaba	2171	63
Santana do Jacaré	7	2	Uberlândia	15290	288
Santana do Manhuaçu	26	1	Umburatiba	-	-
Santana do Paraíso	1633	18	Unaí	1525	27
Santana do Riacho	16	-	União de Minas	70	-
Santana dos Montes	1	-	Uruana de Minas	2	-
Santo Antônio do Amparo	73	1	Urucânia	120	1
Santo Antônio do Aventureiro	1	3	Urucuaia	27	1
Santo Antônio do Gramma	6	-	Vargem Alegre	66	-
Santo Antônio do Itambé	9	-	Vargem Bonita	3	-
Santo Antônio do Jacinto	61	2	Vargem Grande do Rio Pardo	14	-
Santo Antônio do Monte	120	3	Varginha	479	13
Santo Antônio do Retiro	20	-	Varjão de Minas	11	1
Santo Antônio do Rio Abaixo	16	-	Várzea da Palma	87	3
Santo Hipólito	12	-	Varzelândia	26	3
Santos Dumont	139	4	Vazante	344	-
São Bento Abade	4	-	Verdelândia	5	-
São Brás do Suaçuí	7	-	Veredinha	-	-
São Domingos das Dores	21	2	Veríssimo	6	1
São Domingos do Prata	31	-	Vermelho Novo	3	-
São Félix de Minas	39	-	Vespasiano	893	16
São Francisco	79	7	Viçosa	203	-
São Francisco de Paula	4	-	Vieiras	5	-
São Francisco de Sales	60	-	Virgem da Lapa	11	-
São Francisco do Glória	20	1	Virgínia	14	-
São Geraldo	38	4	Virginópolis	15	-
São Geraldo da Piedade	29	2	Virgolândia	13	-
São Geraldo do Baixo	8	2	Visconde do Rio Branco	413	9
São Gonçalo do Abaeté	12	1	Volta Grande	9	1
São Gonçalo do Pará	32	1	Wenceslau Braz	18	-
São Gonçalo do Rio Abaixo	120	1	Outros Estado/país	471	41

CASOS*

ÓBITOS

TOTAL DE MUNICÍPIOS COM CASOS CONFIRMADOS

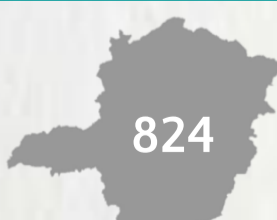
TOTAL DE CASOS CONFIRMADOS



164.485



3.943



168.428

*Casos confirmados de COVID-19 que não evoluíram para óbito.

Fonte: Painel COVID-19 MG/Sala de Situação/SubVS/SES/MG. Dados parciais, sujeitos a alterações. Atualizado em 14/08/2020.

Para ver mais informações sobre os casos confirmados de COVID-19 em Minas Gerais, por município, acesse o [PAINEL DE MONITORAMENTO DE CASOS](https://coronavirus.saude.mg.gov.br) em coronavirus.saude.mg.gov.br

