

BOLETIM EPIDEMIOLÓGICO

COVID-19: Doença causada pelo coronavírus – 19

23 de abril de 2020 – 10:00



CENÁRIO EM MINAS GERAIS COVID-19 Coronavírus

TOTAL DE CONFIRMADOS* (CASOS + ÓBITOS)

1.308

ÓBITOS EM INVESTIGAÇÃO**

85

ÓBITOS DESCARTADOS

326

ÓBITOS CONFIRMADOS

51

Total de casos suspeitos de Doença pelo Coronavírus COVID-19: 77.775. Caso suspeito é todo indivíduo com quadro respiratório agudo, notificado pelo serviço de saúde com suspeita de infecção humana pelo SARS-COV-2 - Doença pelo Coronavírus COVID-19.

*Total de confirmados é a soma dos casos confirmados que não evoluíram para óbito e dos óbitos confirmados por COVID-19.

**Óbitos em investigação - óbitos suspeitos de COVID-19 que aguardam a realização de exames laboratoriais e levantamento de informações clínicas e epidemiológicas. Os óbitos descartados são aqueles que tiveram exame laboratorial negativo para COVID-19 e/ou foram confirmados para outras causas. Até o momento foram notificados 462 óbitos suspeitos.

Dados parciais, sujeitos a alterações. Atualizado em 23/04/2020.

Para ver a distribuição de casos notificados em Minas Gerais, por município de residência e acompanhar as principais ações desenvolvidas pela SES/MG, acesse:

www.saude.mg.gov.br/coronavirus

e clique em “Distribuição de casos de COVID-19 em Minas Gerais”.



1

DISTRIBUIÇÃO DE CASOS E ÓBITOS CONFIRMADOS DA COVID-19 SEGUNDO LOCAL DE RESIDÊNCIA, MINAS GERAIS, 2020

Local de residência	Casos* N=1.257	Óbitos N=51	Local de residência	Casos* N=1.257	Óbitos N=51	Local de residência	Casos* N=1.257	Óbitos N=51
Abaeté	1	-	Goianá	2	-	Paraisópolis	2	2
Alfenas	2	-	Governador Valadares	8	2	Passos	1	-
Almenara	2	-	Guaranésia	1	-	Patos de Minas	13	1
Alpercata	1	-	Guaxupé	2	-	Patrocínio	8	1
Araguari	7	-	Guimaránia	1	-	Perdões	1	-
Araxá	3	-	Ibirité	4	-	Piedade dos Gerais	1	-
Arceburgo	1	-	Ipaba	2	-	Pirapetinga	1	-
Arcos	7	-	Ipatinga	10	-	Pirapora	2	-
Barbacena	4	-	Ipuúna	1	-	Piumhi	1	1
Belmiro Braga	-	1	Itabira	5	1	Poços de Caldas	10	1
Belo Horizonte	482	9	Itaguara	1	-	Porto Firme	1	-
Betim	10	-	Itajubá	5	-	Pouso Alegre	19	2
Boa Esperança	8	-	Itanhandu	4	-	Ribeirão das Neves	2	-
Bom Despacho	1	-	Itaobim	1	-	Sabará	10	-
Bonfim	-	1	Itapeçerica	7	-	Santa Luzia	7	-
Borda da Mata	2	-	Itapeva	1	-	Santa Maria de Itabira	1	-
Botelhos	1	-	Ituiutaba	2	-	Santana do Paraíso	3	-
Brasília de Minas	2	-	Jaboticatubas	2	-	Santo Antônio do Monte	3	-
Caeté	1	-	Janaúba	3	-	Santos Dumont	3	-
Camanducaia	2	-	Jeceaba	1	-	São Brás do Suaçuí	2	-
Cambuí	7	-	João Monlevade	4	-	São Francisco	-	1
Cambuquira	2	-	Juiz de Fora	100	2	São Geraldo da Piedade	-	1
Campo Belo	3	-	Lagoa da Prata	15	-	São Gotardo	2	-
Campos Altos	1	-	Lagoa Santa	3	-	São João del Rei	5	-
Campos Gerais	1	-	Lavras	7	-	São João Nepomuceno	1	-
Capitólio	1	-	Leopoldina	1	-	São José da Lapa	2	-
Carangola	1	-	Machado	2	-	São Lourenço	2	-
Carlos Chagas	1	-	Manhuaçu	3	-	São Sebastião do Paraíso	1	1
Carmo da Cachoeira	1	-	Mariana	11	1	São Tomás de Aquino	1	1
Carmo do Cajuru	2	-	Mário Campos	1	-	Sarzedo	1	-
Cataguases	2	-	Maripá de Minas	1	-	Senador Amaral	4	-
Centralina	1	1	Marliéria	1	-	Serra do Salitre	1	-
Conceição das Alagoas	2	-	Matozinhos	1	-	Sete Lagoas	6	-
Conselheiro Lafaiete	12	-	Monte Azul	1	-	Sobralia	1	-
Contagem	42	1	Monte Carmelo	5	-	Teófilo Otoni	1	-
Coromandel	2	-	Montes Claros	4	1	Timóteo	8	-
Coronel Fabriciano	6	-	Morro da Garça	-	1	Toledo	4	-
Divinésia	1	-	Munhoz	3	-	Três Marias	1	-
Divinópolis	40	1	Muriáé	7	-	Três Pontas	1	1
Esmeraldas	1	-	Nanuque	1	1	Ubá	4	-
Espera Feliz	4	-	Nazareno	1	-	Uberaba	26	3
Espinosa	-	1	Nova Lima	50	-	Uberlândia	71	5
Espirito Santo do Dourado	1	-	Nova Serrana	-	1	Unai	2	-
Extrema	19	1	Novo Cruzeiro	-	1	Varginha	10	1
Ferros	5	-	Ouro Fino	-	1	Varzelândia	-	1
Formiga	1	-	Pará de Minas	5	-	Vazante	2	-
Frutal	2	-	Paracatu	8	-	Outro Estado/país	13	-

Municípios com casos confirmados* (n=130)

Municípios com óbitos confirmados (n=33)

* Casos confirmados que não evoluíram para óbito.

Fonte: COES MINAS/COVID-19/SESMG. Dados parciais, sujeitos a alterações. Atualizado em 23/04/2020.

2

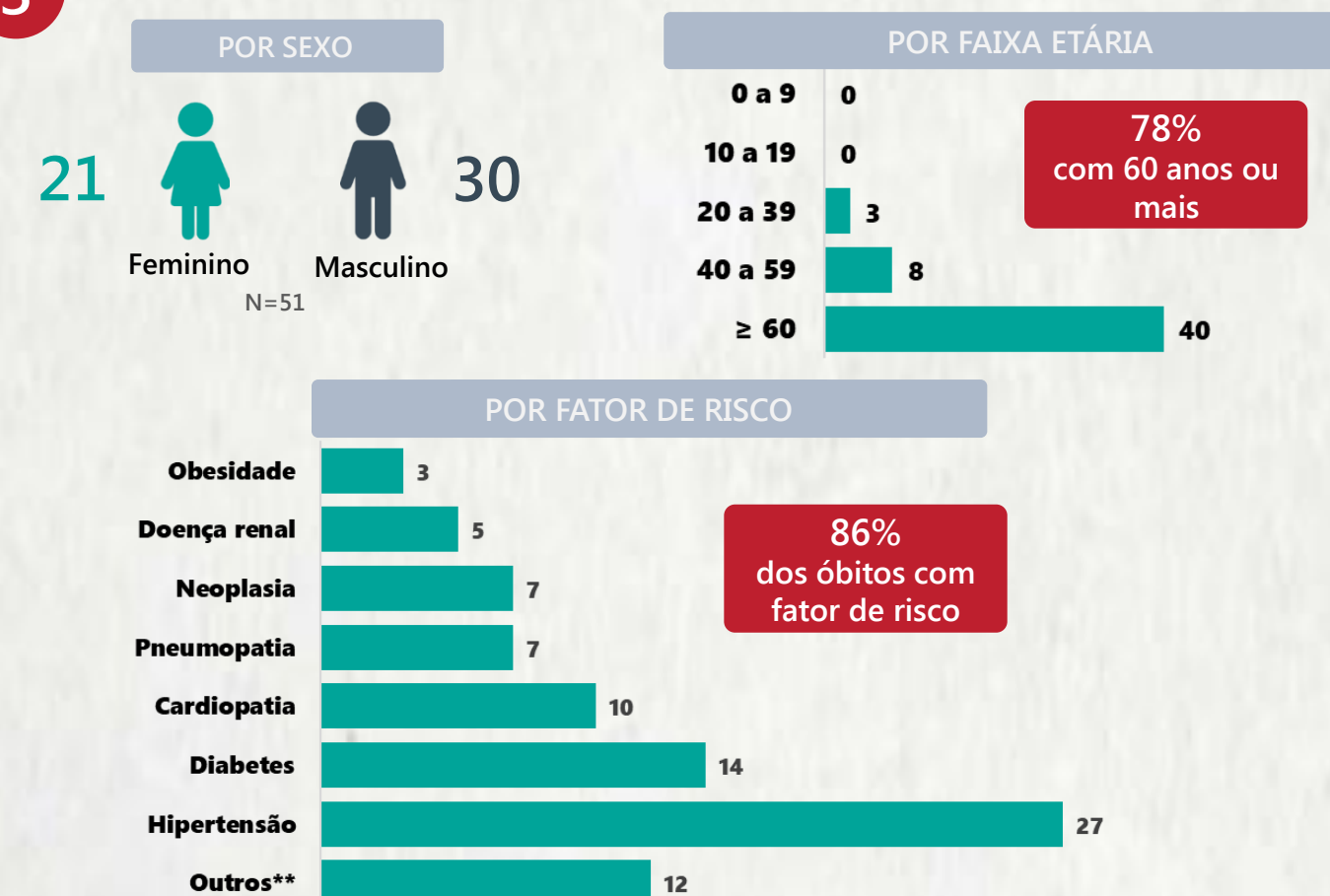
PERFIL EPIDEMIOLÓGICO DOS CASOS CONFIRMADOS* DA COVID-19, MG, 2020



*Casos confirmados que não evoluíram para óbito.

3

PERFIL EPIDEMIOLÓGICO DOS ÓBITOS CONFIRMADOS DA COVID-19, MG, 2020



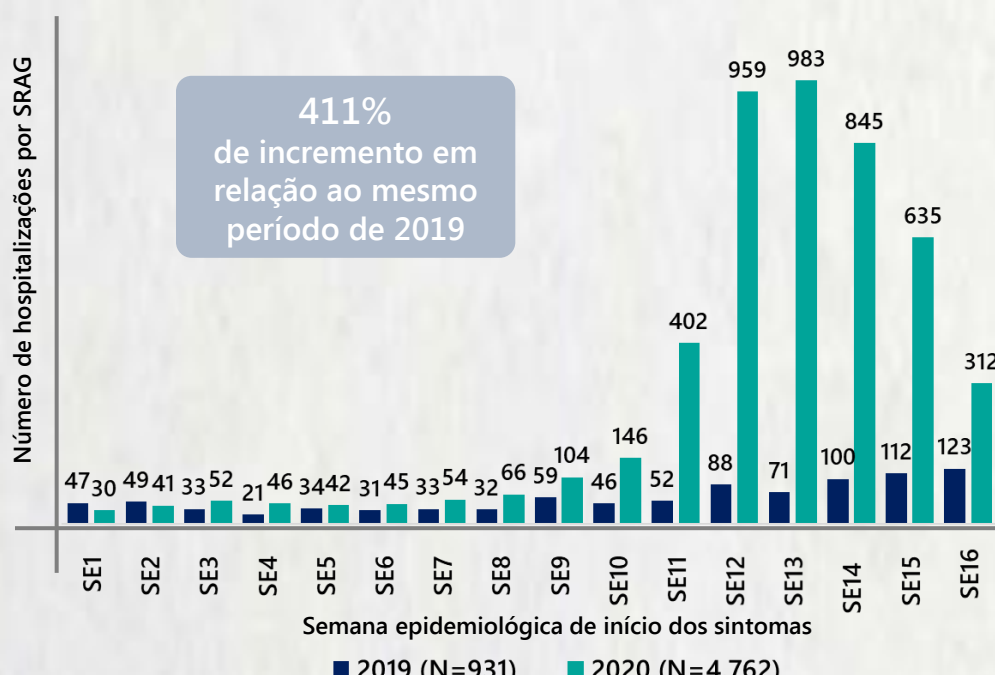
* Os casos que evoluíram a óbito podem apresentar mais de um fator de risco. Do total de óbitos confirmados, 7 não tinham fator de risco

** Outros (tabagismo, hipotireoidismo, doença genitourinária, doença hepática, doença neurológica, transtorno mental, acidente vascular cerebral)

Fonte: COES MINAS/COVID-19/SESMG. Dados parciais, sujeitos a alterações. Atualizado em 23/04/2020.

4

NÚMERO DE HOSPITALIZAÇÕES POR SÍNDROME RESPIRATÓRIA AGUDA GRAVE (SRAG) SEGUNDO SEMANA EPIDEMIOLÓGICA (SE) DE INÍCIO DE SINTOMAS, MG, 2019 E 2020



Fonte: SIVEP-Gripe. Dados parciais, sujeitos a alterações. Atualizado em 23/04/2020.