

BOLETIM EPIDEMIOLÓGICO

COVID-19: Doença causada pelo coronavírus – 19

Última atualização: 05 de abril de 2020 – 10:00



SAÚDE



MINAS
GERAIS

GOVERNO
DIFERENTE.
ESTADO
EFICIENTE.

CENÁRIO EM MINAS GERAIS COVID-19 Coronavírus

CASOS
SUSPEITOS*

47.078

CASOS
CONFIRMADOS

498

ÓBITOS EM
INVESTIGAÇÃO**

84

ÓBITOS
CONFIRMADOS

6

*Dados parciais, sujeitos a alterações. Atualizado em 05/04/2020. Fonte: COES MINAS/COVID-19/SESMG.

**Óbitos em investigação – óbitos suspeitos de COVID-19 que aguardam a realização de exames laboratoriais e levantamento de informações clínicas e epidemiológicas. Até o momento foram notificados 125 óbitos suspeitos, sendo 35 descartados para COVID-19.

Para ver a distribuição de casos notificados em Minas Gerais, por município de residência e acompanhar as principais ações desenvolvidas pela SES/MG, acesse: www.saude.mg.gov.br/coronavirus e clique em “Distribuição de casos de COVID-19 em Minas Gerais”.



BOLETIM EPIDEMIOLÓGICO

COVID-19: Doença causada pelo coronavírus – 19

Última atualização: 05 de abril de 2020 – 10:00



SAÚDE



MINAS GERAIS

GOVERNO
DIFERENTE.
ESTADO
EFICIENTE.

2

DISTRIBUIÇÃO DE CASOS E ÓBITOS CONFIRMADOS DA COVID-19 SEGUNDO LOCAL DE RESIDÊNCIA, MINAS GERAIS, 2020

LOCAL DE
RESIDÊNCIA



CASO
CONFIRMADO *



ÓBITO

Alfenas	1	-
Araguari	2	-
Arcos	1	-
Barbacena	1	-
Belo Horizonte	259	3
Betim	5	-
Boa Esperança	1	-
Bom Despacho	1	-
Campo Belo	1	-
Campos Altos	1	-
Capitólio	1	-
Carmo da Cachoeira	1	-
Carmo do Cajuru	1	-
Contagem	13	-
Coronel Fabriciano	1	-
Divinópolis	15	-
Esmeraldas	1	-
Extrema	1	-
Governador Valadares	2	-
Guimarânia	1	-
Ipatinga	1	-
Itabira	1	-
Janaúba	1	-
Juiz de Fora	37	-
Lagoa da Prata	5	-
Lavras	2	-
Manhuaçu	1	-

LOCAL DE
RESIDÊNCIA



CASO
CONFIRMADO *



ÓBITO

Mariana	2	1
Muriae	4	-
Nanuque	2	-
Nova Lima	37	-
Paracatu	1	-
Paraisópolis	1	-
Patos de Minas	3	-
Patrocínio	3	-
Poços de Caldas	2	-
Pouso Alegre	4	-
Ribeirão das Neves	1	-
Sabará	4	-
Santa Luzia	1	-
Santana do Paraíso	1	-
Santo Antônio do Monte	2	-
São João Del Rei	3	-
Sarzedo	1	-
Serra do Salitre	1	-
Sete Lagoas	3	-
Timóteo	3	-
Toledo	1	-
Uberaba	11	-
Uberlândia	32	2
Unai	1	-
Varginha	3	-
Outro estado/país	7	-

* Casos confirmados que não evoluíram para óbito.

Fonte: COES MINAS/COVID-19/SESMG. Dados parciais, sujeitos a alterações. Atualizado em 05/04/2020.

BOLETIM EPIDEMIOLÓGICO

COVID-19: Doença causada pelo coronavírus – 19

Última atualização: 05 de abril de 2020 – 10:00



SAÚDE



MINAS GERAIS

GOVERNO DIFERENTE. ESTADO EFICIENTE.

2

PERFIL EPIDEMIOLÓGICO DOS CASOS CONFIRMADOS DA COVID-19, MINAS GERAIS, 2020

POR SEXO



210

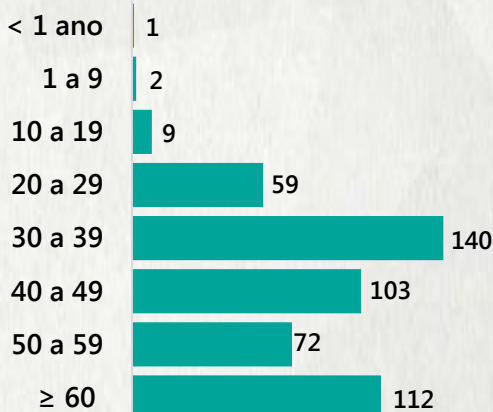
Feminino



288

Masculino

POR FAIXA ETÁRIA



3

PERFIL EPIDEMIOLÓGICO DOS ÓBITOS CONFIRMADOS DA COVID-19, MINAS GERAIS, 2020

POR COMORBIDADE *



POR SEXO



3

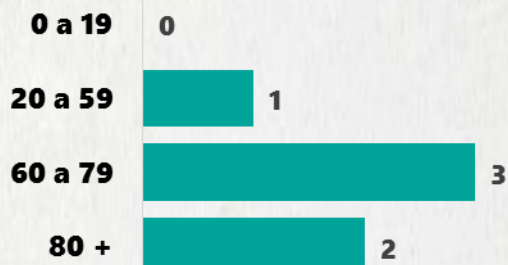
Feminino



3

Masculino

POR FAIXA ETÁRIA



* Os casos que evoluíram a óbito podem apresentar mais de uma comorbidade.

Fonte: COES MINAS/COVID-19/SESMG. Dados parciais, sujeitos a alterações. Atualizado em 05/04/2020.

BOLETIM EPIDEMIOLÓGICO

COVID-19: Doença causada pelo coronavírus – 19

Última atualização: 05 de abril de 2020 – 10:00



SAÚDE

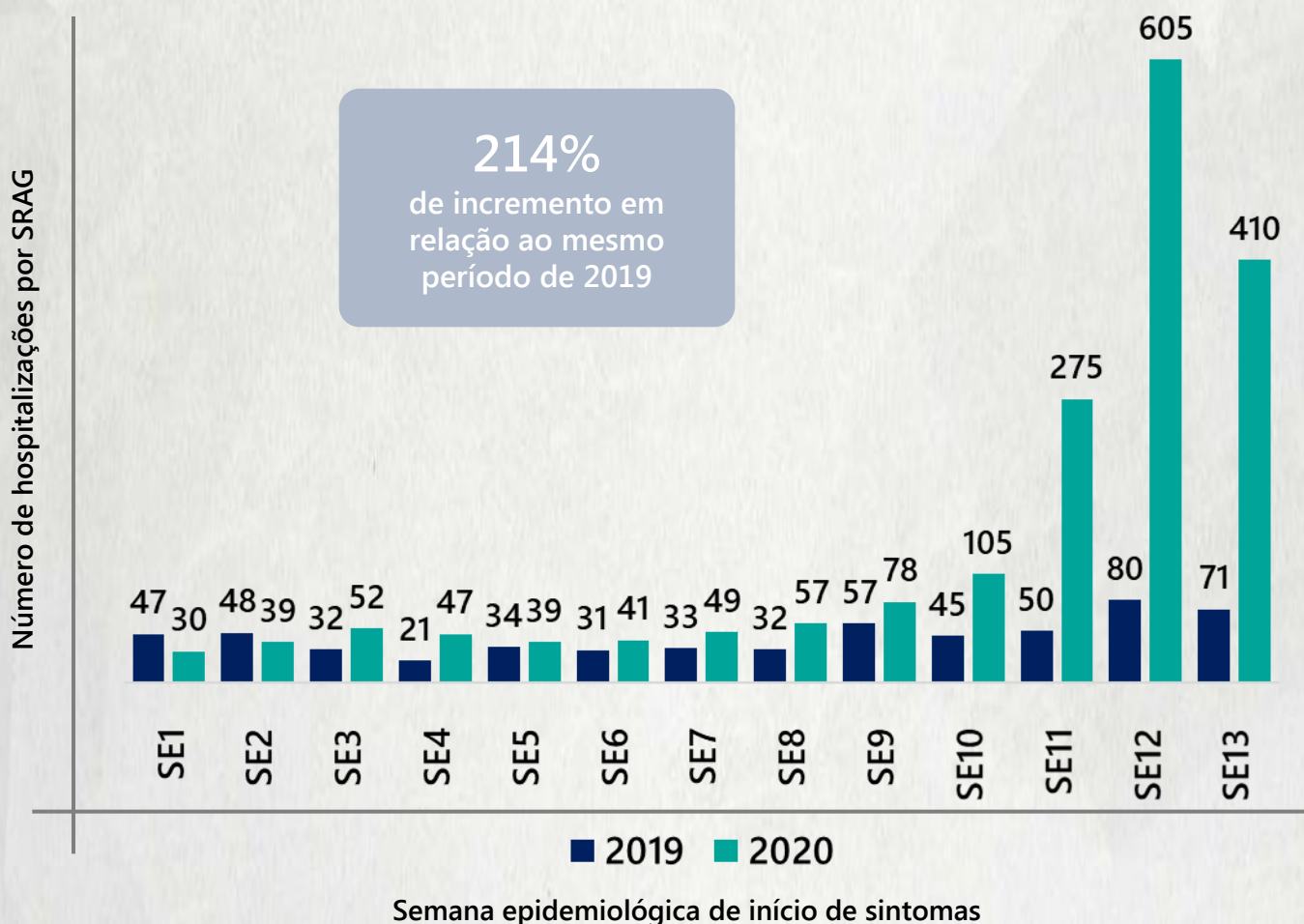


MINAS GERAIS

GOVERNO
DIFERENTE.
ESTADO
EFICIENTE.

4

NÚMERO DE HOSPITALIZAÇÕES POR SÍNDROME RESPIRATÓRIA AGUDA GRAVE (SRAG) SEGUNDO SEMANA EPIDEMIOLÓGICA (SE) DE INÍCIO DE SINTOMAS, MINAS GERAIS, 2019 E 2020



Fonte: SIVEP-Gripe. Dados parciais, sujeitos a alterações. Atualizado em 03/04/2020.