



## BOLETIM INFORMATIVO DIÁRIO

DATA: 21/03/2020

HORÁRIO: 18h12 (retificado)

Centro de Operações de Emergência em Saúde - Coes Minas Covid-19

Covid-19: Doença pelo Novo Coronavírus 2019

### RESUMO DE CASOS NOTIFICADOS EM MINAS GERAIS COVID-19 Coronavírus

EM  
INVESTIGAÇÃO

5.862

CONFIRMADOS

55

TOTAL

5.917

### MUNICÍPIOS COM CASOS CONFIRMADOS EM MINAS GERAIS

Belo Horizonte  
Coronel Fabriciano  
Divinópolis  
Ipatinga  
Juiz de Fora  
Mariana  
Nova Lima  
Patrocínio  
Poços de Caldas  
São João del Rei  
Sete Lagoas  
Uberaba  
Uberlândia



**TABELA 1 – PERFIL EPIDEMIOLÓGICO DOS CASOS CONFIRMADOS DA COVID-19, MINAS GERAIS, 2020.**

N = 55		
Variável	n	%
<b>Sexo</b>		
Feminino	21	38,2
Masculino	34	61,8
<b>Faixa etária</b>		
< 1	1	1,8
1 a 9	0	0,0
10 a 20	2	3,6
21 a 30	10	18,2
31 a 40	23	41,8
41 a 50	10	18,2
51 a 60	4	7,3
61 a 70	3	5,5
71 a 80	2	3,6
> 81	0	0,0
<b>Município de residência</b>		
Belo Horizonte	30	54,5
Coronel Fabriciano	2	3,6
Divinópolis	1	1,8
Ipatinga	1	1,8
Juiz de Fora	4	7,3
Mariana	1	1,8
Nova Lima	4	7,3
Patrocínio	1	1,8
Poços de Caldas	1	1,8
São João del Rei	1	1,8
Sete Lagoas	1	1,8
Uberaba	3	5,5
Uberlândia	3	5,5
Em investigação	2	3,6
<b>Local de deslocamento</b>		
São Paulo	6	10,9
Não houve	4	7,3
Outros países	19	34,5
Em investigação	26	47,3

Fonte: FormSUSRedCap/COES MINAS/COVID-19/SESMG (Dados atualizados em 21/03/2020)  
Dados parciais sujeitos à revisão/alteração. Esclarecemos que pode haver diferença entre os números apresentados pelo Ministério e pelo Estado, devido ao processo de avaliação que é dinâmico e ao horário diário de fechamento de dados.



**TABELA 2 – DISTRIBUIÇÃO DE CASOS NOTIFICADOS EM MINAS GERAIS SEGUNDO LOCAL DE RESIDÊNCIA, 2020.**

**N=5.917**

<b>Local de Residência</b>	<b>Caso Suspeito</b>	<b>Caso Confirmado</b>	<b>Total Geral</b>
<b>Minas Gerais</b>	<b>5673</b>	<b>53</b>	<b>5726</b>
Abre Campo	1	-	1
Açucena	1	-	1
Aguanil	2	-	2
Além Paraíba	5	-	5
Alfenas	8	-	8
Almenara	2	-	2
Alto Rio Doce	1	-	1
Alvinópolis	1	-	1
Andradas	2	-	2
Andrelândia	4	-	4
Antônio Prado de Minas	1	-	1
Araguari	11	-	11
Araporã	1	-	1
Araxá	5	-	5
Arceburgo	1	-	1
Arcos	3	-	3
Areado	3	-	3
Astolfo Dutra	1	-	1
Bambuí	1	-	1
Barbacena	40	-	40
Barroso	3	-	3
Belo Horizonte	2904	30	2934
Belo Oriente	3	-	3
Belo Vale	2	-	2
Betim	161	-	161
Bicas	3	-	3
Biquinhas	1	-	1
Boa Esperança	5	-	5
Bocaiúva	5	-	5
Bom Despacho	8	-	8
Bom Jesus do Galho	1	-	1
Bom Repouso	2	-	2
Bom Sucesso	1	-	1
Botelhos	3	-	3
Brasília de Minas	3	-	3



GOVERNO DO ESTADO DE MINAS GERAIS  
SECRETARIA DE ESTADO DE SAÚDE  
SUBSECRETARIA DE VIGILÂNCIA EM SAÚDE  
CENTRO DE OPERAÇÕES DE EMERGÊNCIA EM SAÚDE PÚBLICA  
COES Minas Covid-19

Local de Residência	Caso Suspeito	Caso Confirmado	Total Geral
<b>Minas Gerais</b>	<b>5673</b>	<b>53</b>	<b>5726</b>
Brumadinho	10	-	10
Bueno Brandão	1	-	1
Buritis	1	-	1
Cabo Verde	1	-	1
Cachoeira da Prata	2	-	2
Caetanópolis	1	-	1
Caeté	18	-	18
Caldas	1	-	1
Camanducaia	17	-	17
Cambuí	1	-	1
Cambuquira	1	-	1
Campo Belo	7	-	7
Campos Gerais	3	-	3
Candeias	1	-	1
Capelinha	1	-	1
Capim Branco	1	-	1
Capinópolis	1	-	1
Carandaí	1	-	1
Carangola	4	-	4
Caratinga	10	-	10
Carbonita	1	-	1
Carmésia	1	-	1
Carmo do Cajuru	5	-	5
Carmo do Paranaíba	14	-	14
Carmo do Rio Claro	3	-	3
Cássia	2	-	2
Cataguases	18	-	18
Catas Altas	1	-	1
Catuji	1	-	1
Caxambu	3	-	3
Chapada do Norte	1	-	1
Cláudio	1	-	1
Conceição do Mato Dentro	6	-	6
Conceição do Pará	2	-	2
Confins	1	-	1
Congonhas	10	-	10
Conselheiro Lafaiete	20	-	20
Contagem	282	-	282
Coroaci	2	-	2
Coromandel	2	-	2



GOVERNO DO ESTADO DE MINAS GERAIS  
SECRETARIA DE ESTADO DE SAÚDE  
SUBSECRETARIA DE VIGILÂNCIA EM SAÚDE  
CENTRO DE OPERAÇÕES DE EMERGÊNCIA EM SAÚDE PÚBLICA  
COES Minas Covid-19

Local de Residência	Caso Suspeito	Caso Confirmado	Total Geral
<b>Minas Gerais</b>	<b>5673</b>	<b>53</b>	<b>5726</b>
Coronel Fabriciano	38	2	40
Coronel Pacheco	3	-	3
Coronel Xavier Chaves	1	-	1
Córrego Fundo	0	-	0
Cristais	4	-	4
Cruzília	1	-	1
Curvelo	14	-	14
Descoberto	1	-	1
Diamantina	8	-	8
Diogo de Vasconcelos	2	-	2
Dionísio	1	-	1
Divino	3	-	3
Divinópolis	138	1	139
Divisópolis	1	-	1
Dom Silvério	1	-	1
Dona Eusébia	1	-	1
Dores de Campos	1	-	1
Dores do Indaiá	3	-	3
Durandé	1	-	1
Entre Folhas	3	-	3
Esmeraldas	11	-	11
Espera Feliz	1	-	1
Estiva	1	-	1
Extrema	5	-	5
Faria Lemos	1	-	1
Felixlândia	1	-	1
Fernandes Tourinho	2	-	2
Ferros	1	-	1
Fervedouro	2	-	2
Formiga	1	-	1
Franciscópolis	1	-	1
Frei Lagonegro	1	-	1
Frutal	1	-	1
Gonzaga	6	-	6
Governador Valadares	63	-	63
Guanhães	5	-	5
Guapé	2	-	2
Guaranésia	1	-	1
Guarani	1	-	1
Guarda-Mor	1	-	1



GOVERNO DO ESTADO DE MINAS GERAIS  
SECRETARIA DE ESTADO DE SAÚDE  
SUBSECRETARIA DE VIGILÂNCIA EM SAÚDE  
CENTRO DE OPERAÇÕES DE EMERGÊNCIA EM SAÚDE PÚBLICA  
COES Minas Covid-19

Local de Residência	Caso Suspeito	Caso Confirmado	Total Geral
<b>Minas Gerais</b>	<b>5673</b>	<b>53</b>	<b>5726</b>
Guaxupé	5	-	5
Iapu	1	-	1
Ibiá	3	-	3
Ibiraci	5	-	5
Ibirité	51	-	51
Igarapé	13	-	13
Igaratinga	4	-	4
Iguatama	1	-	1
Imbé de Minas	1	-	1
Inhapim	7	-	7
Inimutaba	1	-	1
Ipaba	5	-	5
Ipanema	1	-	1
Ipatinga	314	1	315
Itabira	4	-	4
Itabirito	2	-	2
Itacarambi	2	-	2
Itaguara	9	-	9
Itajubá	10	-	10
Itamarandiba	1	-	1
Itamarati de Minas	1	-	1
Itamogi	1	-	1
Itamonte	1	-	1
Itanhandu	1	-	1
Itanhomi	1	-	1
Itaobim	3	-	3
Itapagipe	1	-	1
Itapeva	1	-	1
Itatiaiuçu	5	-	5
Itaú de Minas	1	-	1
Itaúna	10	-	10
Ituiutaba	2	-	2
Jaboticatubas	1	-	1
Jacutinga	1	-	1
Jaguaraçu	1	-	1
Jaíba	4	-	4
Janaúba	1	-	1
Januária	4	-	4
Japaraíba	1	-	1
Japonvar	4	-	4



GOVERNO DO ESTADO DE MINAS GERAIS  
SECRETARIA DE ESTADO DE SAÚDE  
SUBSECRETARIA DE VIGILÂNCIA EM SAÚDE  
CENTRO DE OPERAÇÕES DE EMERGÊNCIA EM SAÚDE PÚBLICA  
COES Minas Covid-19

Local de Residência	Caso Suspeito	Caso Confirmado	Total Geral
<b>Minas Gerais</b>	<b>5673</b>	<b>53</b>	<b>5726</b>
Jeceaba	1	-	1
Jequitaí	1	-	1
Jequitinhonha	1	-	1
João Monlevade	2	-	2
João Pinheiro	2	-	2
Joaquim Felício	1	-	1
Jordânia	1	-	1
Juatuba	6	-	6
Juiz de Fora	63	4	67
Lagamar	1	-	1
Lagoa da Prata	12	-	12
Lagoa Grande	1	-	1
Lagoa Santa	34	-	34
Laranjal	1	-	1
Lavras	2	-	2
Leme do Prado	1	-	1
Leopoldina	1	-	1
Luisburgo	1	-	1
Luz	1	-	1
Machado	1	-	1
Manhuaçu	25	-	25
Manhumirim	1	-	1
Maravilhas	2	-	2
Maria da Fé	2	-	2
Mariana	8	1	9
Marilac	6	-	6
Mário Campos	1	-	1
Martinho Campos	8	-	8
Mata Verde	1	-	1
Mateus Leme	2	-	2
Mathias Lobato	1	-	1
Matias Barbosa	10	-	10
Matipó	2	-	2
Matozinhos	3	-	3
Medina	2	-	2
Mercês	2	-	2
Minas Novas	1	-	1
Monsenhor Paulo	1	-	1
Monte Alegre de Minas	1	-	1
Monte Belo	1	-	1



GOVERNO DO ESTADO DE MINAS GERAIS  
SECRETARIA DE ESTADO DE SAÚDE  
SUBSECRETARIA DE VIGILÂNCIA EM SAÚDE  
CENTRO DE OPERAÇÕES DE EMERGÊNCIA EM SAÚDE PÚBLICA  
COES Minas Covid-19

Local de Residência	Caso Suspeito	Caso Confirmado	Total Geral
<b>Minas Gerais</b>	<b>5673</b>	<b>53</b>	<b>5726</b>
Monte Carmelo	2	-	2
Monte Santo de Minas	1	-	1
Monte Sião	2	-	2
Montes Claros	26	-	26
Munhoz	3	-	3
Muriaé	11	-	11
Mutum	4	-	4
Naque	1	-	1
Nazareno	1	-	1
Nova Era	2	-	2
Nova Lima	67	4	71
Nova Ponte	1	-	1
Nova Resende	1	-	1
Nova Serrana	15	-	15
Nova União	2	-	2
Novo Cruzeiro	1	-	1
Oliveira	5	-	5
Ouro Branco	4	-	4
Ouro Preto	16	-	16
Pai Pedro	1	-	1
Papagaios	2	-	2
Pará de Minas	6	-	6
Paracatu	2	-	2
Paraopeba	8	-	8
Passa Quatro	1	-	1
Passos	39	-	39
Patos de Minas	12	-	12
Patrocínio	10	1	11
Paula Cândido	1	-	1
Pedralva	1	-	1
Pedro Leopoldo	3	-	3
Perdigão	4	-	4
Perdões	4	-	4
Periquito	1	-	1
Piedade do Rio Grande	1	-	1
Pingo-d'Água	1	-	1
Piranguinho	2	-	2
Pirapora	2	-	2
Piraúba	1	-	1
Pitangui	1	-	1





GOVERNO DO ESTADO DE MINAS GERAIS  
SECRETARIA DE ESTADO DE SAÚDE  
SUBSECRETARIA DE VIGILÂNCIA EM SAÚDE  
CENTRO DE OPERAÇÕES DE EMERGÊNCIA EM SAÚDE PÚBLICA  
COES Minas Covid-19

Local de Residência	Caso Suspeito	Caso Confirmado	Total Geral
<b>Minas Gerais</b>	<b>5673</b>	<b>53</b>	<b>5726</b>
Piumhi	3	-	3
Planura	1	-	1
Poço Fundo	2	-	2
Poços de Caldas	19	1	20
Pocrane	1	-	1
Pompéu	4	-	4
Ponto dos Volantes	1	-	1
Porteirinha	2	-	2
Porto Firme	3	-	3
Pouso Alegre	3	-	3
Prados	3	-	3
Presidente Bernardes	1	-	1
Presidente Olegário	2	-	2
Raposos	3	-	3
Raul Soares	1	-	1
Reduto	1	-	1
Resende Costa	1	-	1
Ribeirão das Neves	30	-	30
Rio Acima	3	-	3
Rio Doce	1	-	1
Rio Manso	7	-	7
Rio Paranaíba	2	-	2
Rio Pardo de Minas	1	-	1
Rio Vermelho	1	-	1
Sabará	35	-	35
Santa Bárbara	4	-	4
Santa Bárbara do Leste	1	-	1
Santa Cruz de Minas	1	-	1
Santa Efigênia de Minas	2	-	2
Santa Luzia	100	-	100
Santa Maria de Itabira	6	-	6
Santa Maria do Salto	1	-	1
Santa Rita de Jacutinga	1	-	1
Santa Rita do Sapucaí	2	-	2
Santana do Paraíso	22	-	22
Santo Antônio do Itambé	1	-	1
Santo Antônio do Monte	7	-	7
Santos Dumont	1	-	1
São Francisco	12	-	12
São Francisco do Glória	1	-	1



GOVERNO DO ESTADO DE MINAS GERAIS  
SECRETARIA DE ESTADO DE SAÚDE  
SUBSECRETARIA DE VIGILÂNCIA EM SAÚDE  
CENTRO DE OPERAÇÕES DE EMERGÊNCIA EM SAÚDE PÚBLICA  
COES Minas Covid-19

Local de Residência	Caso Suspeito	Caso Confirmado	Total Geral
<b>Minas Gerais</b>	<b>5673</b>	<b>53</b>	<b>5726</b>
São Gonçalo do Pará	2	-	2
São Gonçalo do Sapucaí	2	-	2
São Gotardo	3	-	3
São João del Rei	15	1	16
São João do Manhuaçu	1	-	1
São João Evangelista	4	-	4
São João Nepomuceno	3	-	3
São Joaquim de Bicas	2	-	2
São José da Lapa	16	-	16
São José do Jacuri	1	-	1
São José do Mantimento	1	-	1
São Lourenço	1	-	1
São Roque de Minas	2	-	2
São Sebastião do Anta	1	-	1
São Sebastião do Paraíso	9	-	9
Sardoá	2	-	2
Sarzedo	8	-	8
Senhora de Oliveira	1	-	1
Senhora dos Remédios	1	-	1
Sericita	3	-	3
Serra do Salitre	7	-	7
Sete Lagoas	36	1	37
Teófilo Otoni	4	-	4
Timóteo	13	-	13
Tiradentes	1	-	1
Tocantins	1	-	1
Toledo	1	-	1
Três Corações	0	-	0
Três Marias	2	-	2
Três Pontas	3	-	3
Tumiritinga	2	-	2
Tupaciguara	3	-	3
Ubá	27	-	27
Uberaba	25	3	28
Uberlândia	135	3	138
Uruana de Minas	1	-	1
Varginha	29	-	29
Várzea da Palma	3	-	3
Varzelândia	4	-	4
Vazante	2	-	2

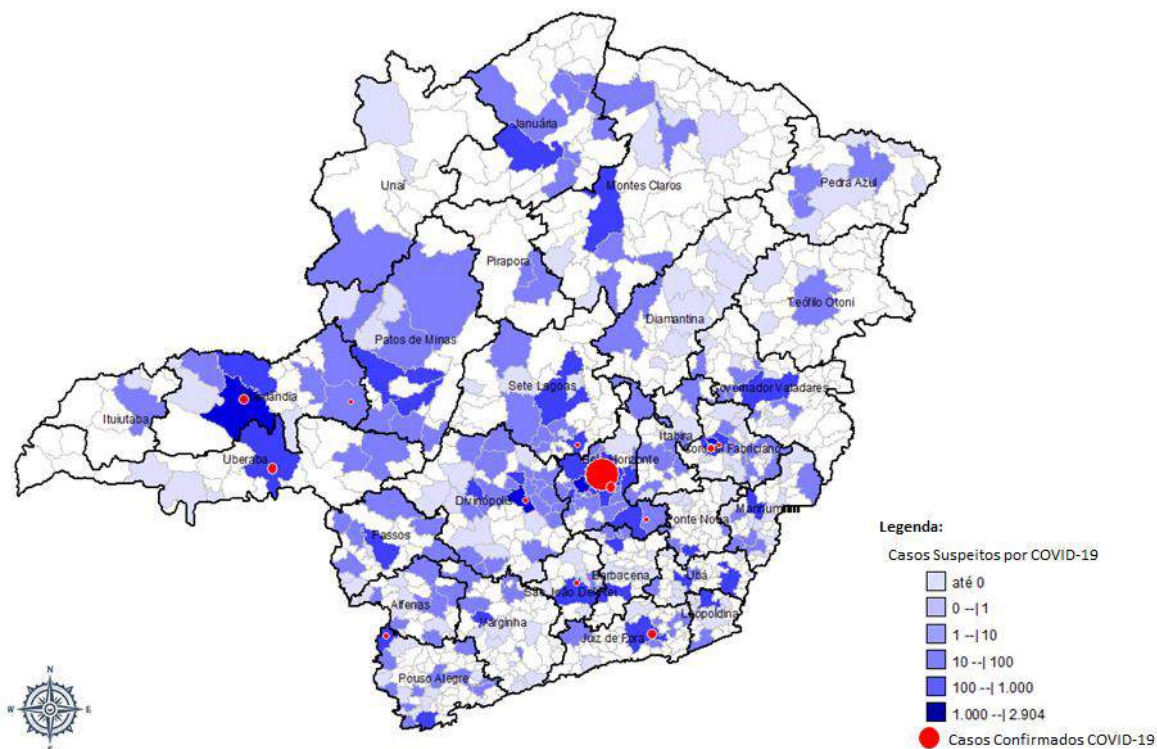


Local de Residência	Caso Suspeito	Caso Confirmado	Total Geral
<b>Minas Gerais</b>	<b>5673</b>	<b>53</b>	<b>5726</b>
Vespasiano	27	-	27
Viçosa	14	-	14
Virgolândia	1	-	1
Visconde do Rio Branco	3	-	3
<b>Outros Estados</b>	<b>131</b>	<b>1</b>	<b>132</b>
<b>Outros países</b>	<b>58</b>	<b>1</b>	<b>59</b>
<b>Total Geral</b>	<b>5862</b>	<b>55</b>	<b>5917</b>

Fonte: FormSUSRedCap/COES MINAS/COVID-19/SESMG (Dados atualizados em 20/03/2020)

Dados parciais sujeitos à revisão/alteração. Esclarecemos que pode haver diferença entre os números apresentados pelo Ministério e pelo Estado, devido ao processo de avaliação que é dinâmico e ao horário diário de fechamento de dados.

**FIGURA 1 - DISTRIBUIÇÃO DE CASOS SUSPEITOS E CONFIRMADOS DE COVID-19, MINAS GERAIS, 2020.**



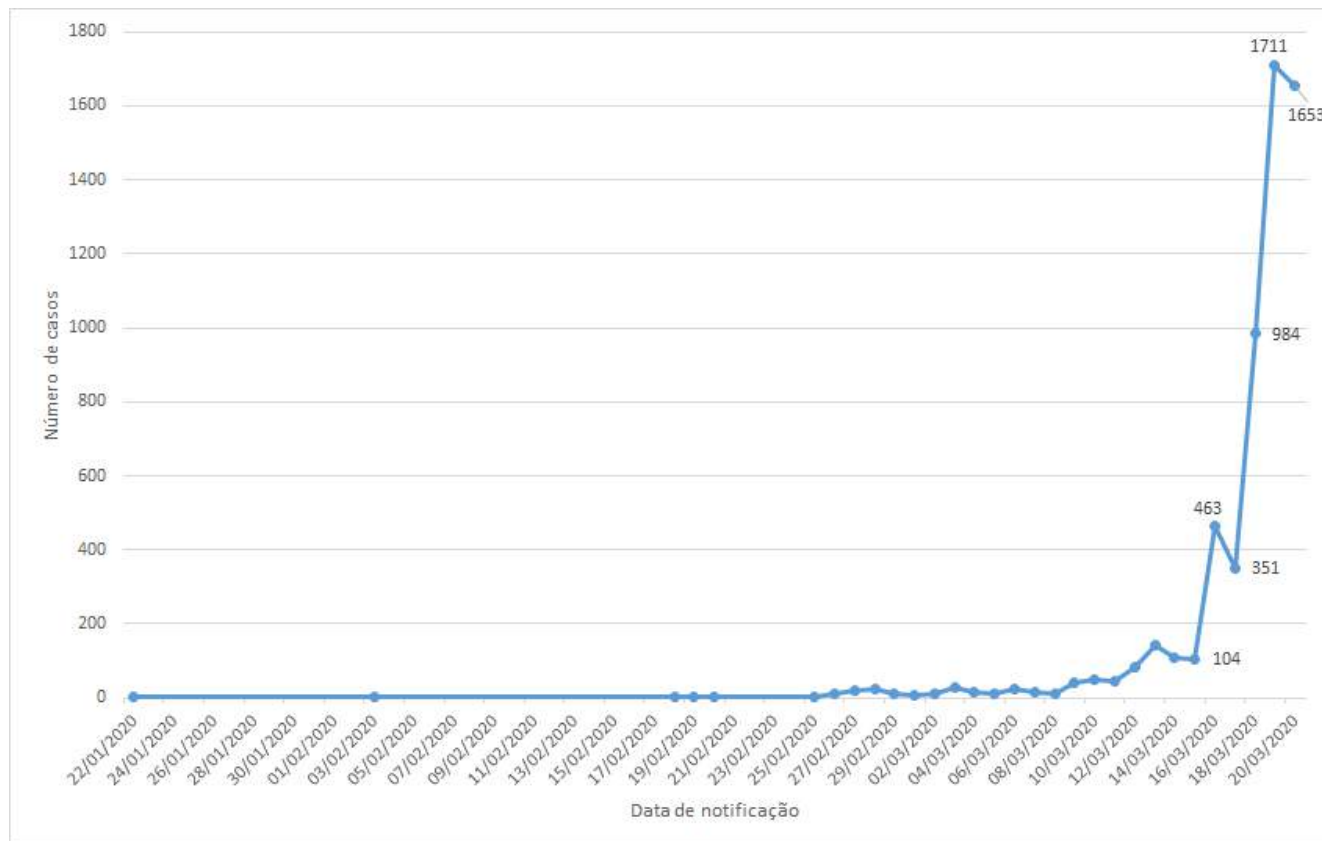
Fonte: FormSUSRedCap/COES MINAS/COVID-19/SESMG. (Dados atualizados em 21/03/2020)

Dados parciais sujeitos à revisão/alteração. Esclarecemos que pode haver diferença entre os números apresentados pelo Ministério e pelo Estado, devido ao processo de avaliação que é dinâmico e ao horário diário de fechamento de dados.



**FIGURA 2 – NÚMERO DE CASOS NOTIFICADOS DE COVID-19, SEGUNDO DATA DE NOTIFICAÇÃO, MINAS GERAIS 2020 \*.**

N = 5.932



Fonte: FormSUSRedCap/COES MINAS/COVID-19/SESMG.

\* Dados atualizados até 20/03/2020 em virtude de instabilidade do sistema oficial de informação - FormSUSRedCap.

**PARA SABER SOBRE AS PRINCIPAIS AÇÕES DESENVOLVIDAS PELA SES/MG ACESSE O SITE:**

<https://www.saude.mg.gov.br/CORONAVIRUS>