



BOLETIM INFORMATIVO DIÁRIO

DATA: 16/03/2020 HORA: 16h35

Centro de Operações de Emergência em Saúde - Coes Minas Covid-19

Covid-19: Doença pelo Novo Coronavírus 2019

RESUMO DE CASOS

Em Investigação: 420

Confirmados: 6

Descartados: 85

Total: 511

TABELA 1 – DISTRIBUIÇÃO DE CASOS SEGUNDO MUNICÍPIO DE RESIDÊNCIA, MINAS GERAIS, 2020.

Municípios	Caso Suspeito	Caso Confirmado	Caso Descartado	Total Geral
Além Paraíba	1	0	0	1
Alfenas	3	0	0	3
Araguari	6	0	0	6
Araxá	2	0	0	2
Arcos	2	0	0	2
Barbacena	2	0	0	2
Belo Horizonte	153	1	41	195
Betim	7	0	1	8
Boa Esperança	2	0	0	2
Brumadinho	1	0	0	1
Capelinha	1	0	0	1
Caratinga	1	0	0	1
Carmo do Paranaíba	3	0	0	3
Cataguases	2	0	0	2
Congonhas	1	0	0	1
Conselheiro Lafaiete	2	0	1	3
Contagem	24	0	4	28
Coronel Fabriciano	1	0	0	1
Coronel Pacheco	1	0	0	1



GOVERNO DO ESTADO DE MINAS GERAIS
SECRETARIA DE ESTADO DE SAÚDE
SUBSECRETARIA DE VIGILÂNCIA EM SAÚDE
CENTRO DE OPERAÇÕES DE EMERGÊNCIA EM SAÚDE PÚBLICA
COES Minas Covid-19

Municípios	Caso Suspeito	Caso Confirmado	Caso Descartado	Total Geral
Córrego Fundo	1	0	0	1
Curvelo	1	0	0	1
Diamantina	5	0	0	5
Divinópolis	10	1	1	12
Dores do Indaiá	1	0	0	1
Formiga	1	0	2	3
Frutal	1	0	0	1
Governador Valadares	4	0	0	4
Ipatinga	6	1	3	10
Itabira	0	0	1	1
Itajubá	2	0	1	3
Lagoa Santa	3	0	0	3
Lavras	0	0	1	1
Manhuaçu	2	0	0	2
Moão Monlevade	0	0	1	1
Joaquim Felício	1	0	0	1
Monsenhor Paulo	1	0	0	1
Monte Sião	1	0	0	1
Montes Claros	4	0	1	5
Juiz de Fora	11	2	1	14
Muriaé	1	0	0	1
Mutum	0	0	1	1
Naque	1	0	0	1
Nova Lima	14	0	5	19
Nova Serrana	1	0	0	1
Nova União	0	0	1	1
Ouro Branco	1	0	0	1
Ouro Preto	2	0	1	3
Pará de Minas	1	0	0	1
Passos	4	0	0	4
Patos de Minas	2	0	0	2
Patrocínio	0	1	0	1
Pedro Leopoldo	3	0	0	3
Piumhi	1	0	0	1
Poços de Caldas	1	0	0	1
Ponto dos Volantes	1	0	0	1
Pouso Alegre	1	0	0	1
Sabará	4	0	0	4
Santa Efigênia de Minas	1	0	0	1
Santa Luzia	1	0	0	1

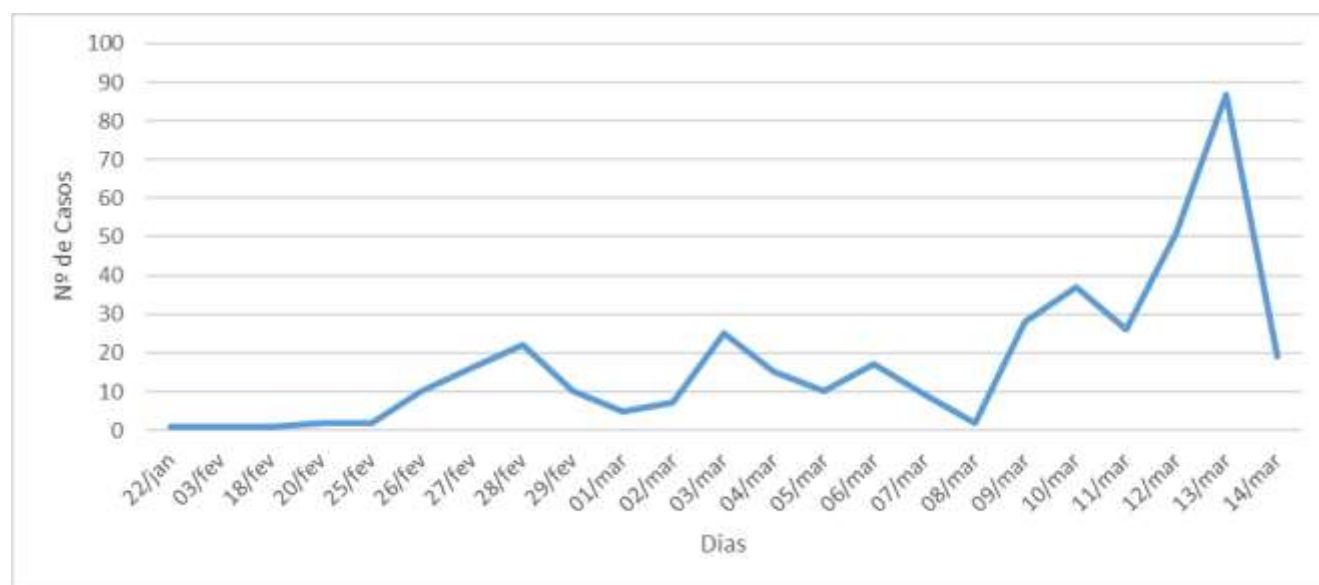


Municípios	Caso Suspeito	Caso Confirmado	Caso Descartado	Total Geral
Santa Rita do Sapucaí	2	0	0	2
Santana do Paraíso	1	0	0	1
Santo Antônio do Monte	1	0	0	1
São Gotardo	1	0	0	1
São João del Rei	8	0	0	8
São Sebastião do Paraíso	0	0	1	1
Sete Lagoas	7	0	1	8
Timóteo	2	0	0	2
Três Corações	2	0	0	2
Três Pontas	2	0	0	2
Uberaba	7	0	1	8
Uberlândia	28	0	5	33
Varginha	8	0	3	11
Vespasiano	3	0	0	3
Viçosa	1	0	1	2
Município Ignorado/Branco	14	0	0	14
Outros Estados	5	0	1	6
Outros Países	18	0	5	23
TOTAL	420	6	85	511

Fonte: FormSUSRedCap/COES MINAS/COVID-19/SESMG.

Dados parciais sujeitos à revisão/alteração. Esclarecemos que pode haver diferença entre os números apresentados pelo Ministério e pelo Estado, devido ao processo de avaliação que é dinâmico e ao horário diário de fechamento de dados.

Gráfico 1 - Distribuição de casos suspeitos de COVID-19 por data de notificação, Minas Gerais, Jan-Mar-2020

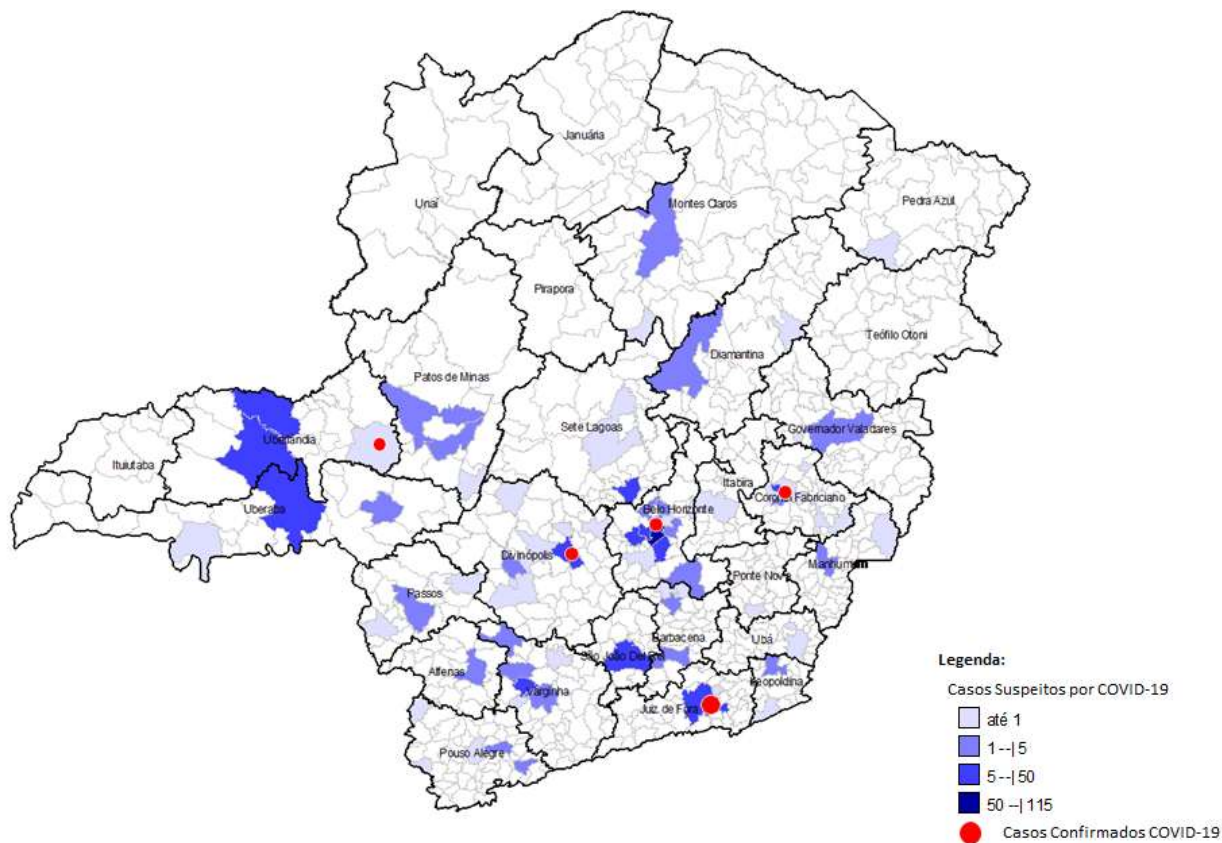




Fonte: FormSUSRedCap/COES MINAS/COVID-19/SESMG.

Dados parciais sujeitos à revisão/alteração. Esclarecemos que pode haver diferença entre os números apresentados pelo Ministério e pelo Estado, devido ao processo de avaliação que é dinâmico e ao horário diário de fechamento de dados.

FIGURA 1 - DISTRIBUIÇÃO DE CASOS SUSPEITOS E CONFIRMADOS PELA COVID-19, SEGUNDO MUNICÍPIO DE RESIDÊNCIA, MINAS GERAIS 2020.



Fonte: FormSUSRedCap/COES MINAS/COVID-19/SESMG.

TABELA 2 - CASOS CONFIRMADOS DE COVID-19, MINAS GERAIS, 2020

Sexo	Idade	Município de residência	Município de notificação	Tipo de Transmissão	Deslocamento
Feminino	38	Ipatinga	Coronel Fabriciano	Importado ^a	Israel
Feminino	47	Divinópolis	Belo Horizonte	Importado ^a	Itália
Masculino	65	Juiz de Fora	Juiz de Fora	Importado ^a	EUA,NY
Feminino	37	Patrocínio	Patrocínio	Importado ^a	Itália
Feminino	34	Belo Horizonte	Belo Horizonte	^b	^b
Masculino	30	Juiz de Fora	Juiz de Fora	^b	^b

Fonte: FormSUSRedCap/COES MINAS/COVID-19/SESMG.

Nota:

^a Infecção ocorreu fora do município de residência.

^b Em investigação.



PRINCIPAIS AÇÕES DESENVOLVIDAS PELA SES/MG:

- Ativação do Centro de Operações de Emergência em Saúde Pública (COES Minas Covid-19);
- Investigação epidemiológica e hospitalar dos casos suspeitos, bem como dos contatos;
- Divulgação de informações epidemiológicas, através de boletim disponibilizado através do site da SES/MG;
- Encaminhamento diário de informações atualizadas para as Unidades Regionais de Saúde e Ministério da Saúde;
- Reunião diária da equipe do COES para acompanhamento da situação epidemiológica, avaliação das atividades desenvolvidas e definição de encaminhamentos;
- Realização de videoconferências semanais com as unidades regionais de saúde;
- Reunião de Comitê de Monitoramento de Eventos com pauta para atualização da situação do COVID-19 em Minas, no Brasil e no mundo;
- Reunião com Grupo Assessor;
- Revisão constante dos Protocolos e do Plano de Contingência para emergência em saúde pública pela infecção humana pelo SARS-CoV2 – Doença pelo Coronavírus (COVID-19), em alinhamento com as diretrizes nacionais, com ampla divulgação;
- Implantação da Unidade de Resposta Rápida (URR) composta por médicos infectologistas que estão atuando diretamente no COES;
- Execução de processo de compra de Equipamentos de Proteção Individual (EPI) para atendimento aos casos suspeitos e profissionais que prestam atendimento;
- Atualização constante do Hotsite (www.saude.mg.gov.br/coronavirus) com materiais técnicos e informativos;
- Manutenção de canal de comunicação com a população, para esclarecimento de dúvidas, através do ZAP da saúde (31 98272-0553)
- Manutenção de canal de comunicação para discussão de casos e orientação de condutas, voltado aos profissionais de saúde;
- Preparação da Campanha de vacinação contra a Influenza, com início previsto para 23/03/2020 e com público-alvo de aproximadamente 7 milhões de pessoas;
- Publicação de Edital Seleção de Consórcios Intermunicipais de Saúde nº 01/2020, como estratégia da Rede de Cooperação Intermunicipal para o Enfrentamento de Emergências;



- Manutenção da Rede de Vigilância e Assistência organizada e apta para adotar novas medidas de prevenção, em caso de necessidade.
- Participação em audiência Pública realizada na Assembleia Legislativa de Minas Gerais em 11/03/2020
- Realização de coletiva de Imprensa para atualização dos dados e das ações realizadas pela SES-MG em 13/03/2020.
- Publicação do **Decreto NE Nº 113, de 12 de março de 2020** que declara SITUAÇÃO DE EMERGÊNCIA em Saúde Pública no Estado em razão de surto de doença respiratória – 1.5.1.1.0 - Coronavírus e dispõe sobre medidas para seu enfrentamento, previstas na Lei Federal nº 13.979 de 06 de fevereiro de 2020.
- Publicação do **Decreto Nº 47.886, de 15 de março de 2020**, dispõe sobre medidas de prevenção ao contágio e de enfrentamento e contingenciamento, no âmbito do Poder Executivo, da epidemia de doença infecciosa viral respiratória causada pelo agente Coronavírus (COVID-19), institui o Comitê Gestor do Plano de Prevenção e Contingenciamento em Saúde do COVID-19 – Comitê Extraordinário COVID-19 e dá outras providências.
- Realização de reunião de alinhamento estratégico do Plano de Contingência Estadual de forma articulada com a Defesa Civil e Segurança Pública (Corpo de Bombeiros) em 16/03/2020.
- Atualização de informações pela Assistência Farmacêutica por meio da emissão de alertas que orientam o uso de medicamentos para dor e febre, assim como para pacientes cardiopatas, hipertensos e diabéticos.