

BOLETIM EPIDEMIOLÓGICO

COVID-19: Doença causada pelo coronavírus - 19

31 de agosto de 2020 - 10:00



SAÚDE



GOVERNO
DIFERENTE.
ESTADO
EFICIENTE.



CENÁRIO EM MINAS GERAIS COVID-19 Coronavírus

TOTAL DE CASOS
CONFIRMADOS

216.557

CASOS EM
ACOMPANHAMENTO

31.471

CASOS
RECUPERADOS

179.751

ÓBITOS
CONFIRMADOS

5.335

Fonte: Painel COVID-19 MG/Sala de Situação/SubVS/SES/MG. Dados parciais, sujeitos a alterações. Atualizado em 31/08/2020.

TOTAL DE CASOS CONFIRMADOS: soma dos casos confirmados que não evoluíram para óbito e dos óbitos confirmados por COVID-19.
CASOS RECUPERADOS: casos confirmados de COVID-19 que receberam alta hospitalar e/ou cumpriram isolamento domiciliar de 10 dias E estão há 72h assintomáticos (sem a utilização de medicamentos sintomáticos) E sem intercorrências.
CASOS EM ACOMPANHAMENTO: casos confirmados de COVID-19 que não evoluíram para óbito, cuja condição clínica permanece sendo acompanhada ou aguarda atualização pelos municípios.
ÓBITOS CONFIRMADOS: óbitos confirmados para COVID-19.



Nº DE CASOS CONFIRMADOS
NAS ÚLTIMAS 24H

1.507



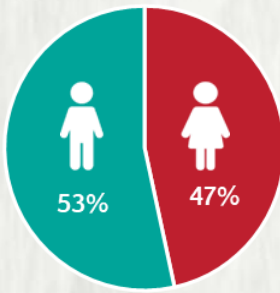
Nº DE ÓBITOS CONFIRMADOS
NAS ÚLTIMAS 24H

9

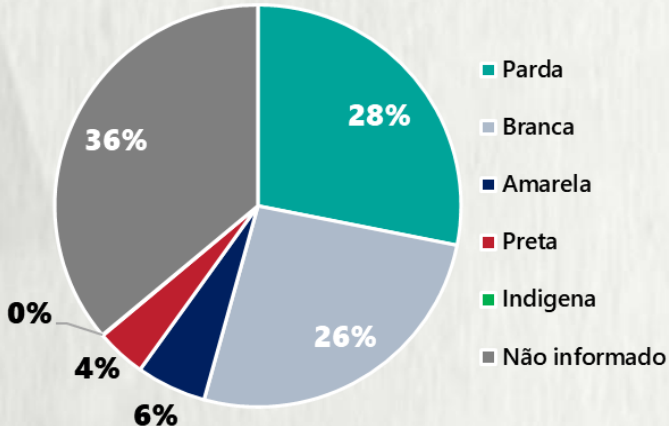
Observação: o "número de casos e óbitos confirmados nas últimas 24h" pode não retratar a ocorrência de novos casos no período, mas o total de casos notificados à SES/MG nas últimas 24h.

1 PERFIL EPIDEMIOLÓGICO DOS CASOS CONFIRMADOS DE COVID-19 QUE NÃO EVOLUÍRAM PARA ÓBITO, MG, 2020

POR SEXO

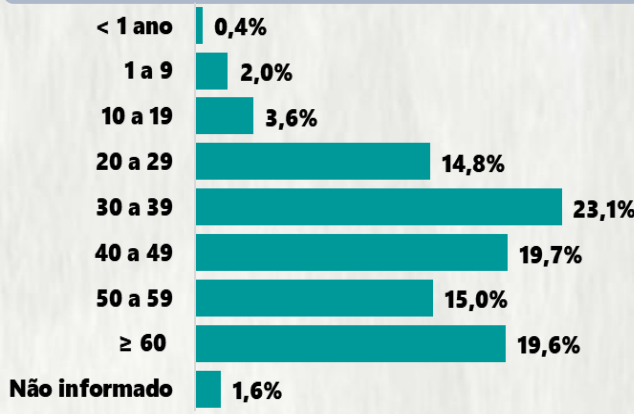


RAÇA/COR



Fonte: Sala de Situação/SubVS/SES-MG; E-SUS VE; SIVEP-Gripe. Dados parciais, sujeitos a alterações. Atualizado em 31/08/2020.

POR FAIXA ETÁRIA



Média de idade dos casos confirmados: 44 anos

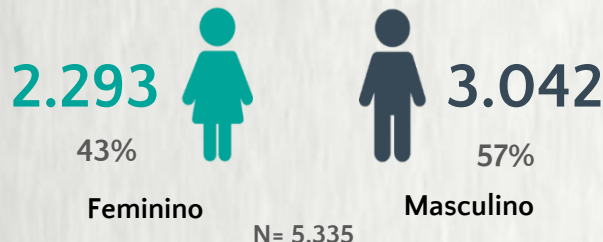
COMORBIDADE *

SIM 16% NÃO 21% N.I. 63%

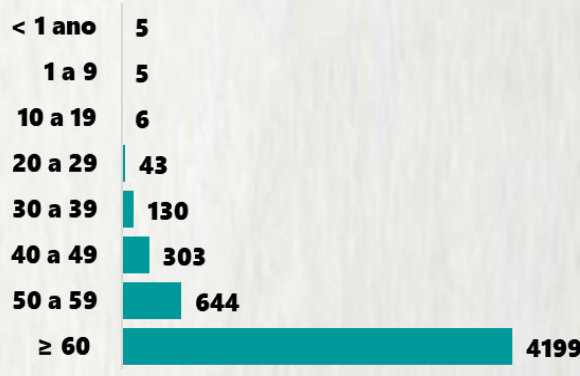
*Dados parciais, aguardando atualização dos municípios. N.I.: Não informado

2 PERFIL EPIDEMIOLÓGICO DOS ÓBITOS CONFIRMADOS DE COVID-19, MG, 2020

POR SEXO



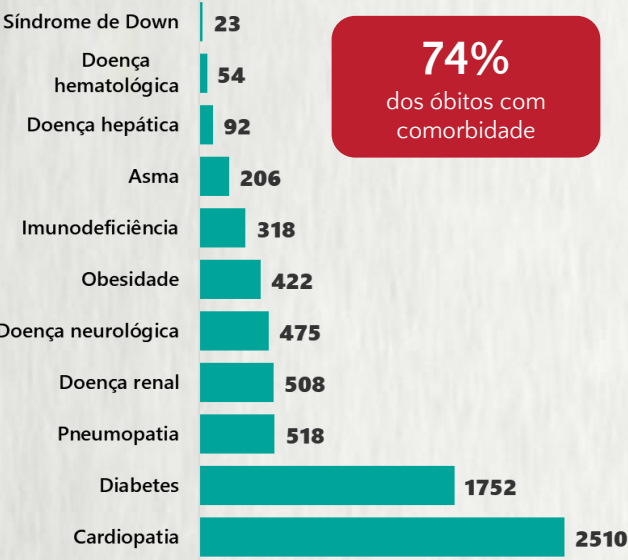
POR FAIXA ETÁRIA



Média de idade dos óbitos confirmados*: 70 anos

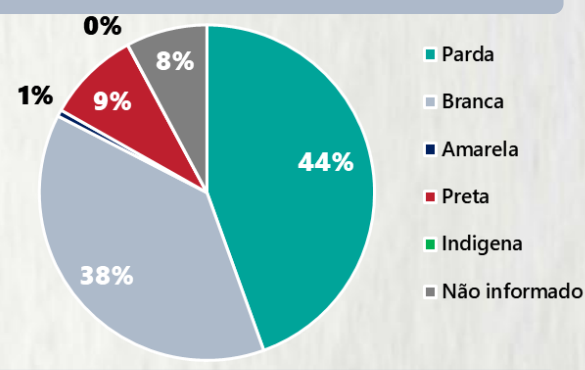
79% com 60 anos ou mais

74% dos óbitos com comorbidade



*Os casos que evoluíram a óbito podem ter mais de uma comorbidade. Do total de óbitos confirmados, 1.367 não tinham comorbidade.

RAÇA/COR



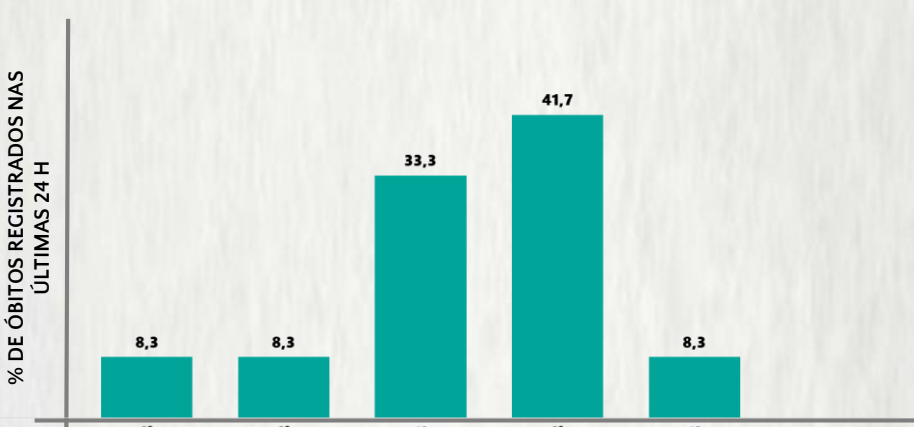
Nº DE MUNICÍPIOS COM ÓBITO



LETALIDADE

2,4%

ÓBITOS REGISTRADOS NAS ÚLTIMAS 24 HORAS, POR DATA DE OCORRÊNCIA



* O aumento no número de óbitos registrados nas últimas 24h pode não representar um aumento na transmissão, mas a qualificação do sistema de informação, com encerramento de óbitos ocorridos anteriormente e que estavam em investigação.

Fonte: SIVEP-Gripe. Sala de Situação/SubVS/SES-MG. Dados parciais, sujeitos a alterações. Atualizado em 31/08/2020.

3 DADOS DE HOSPITALIZAÇÃO E ISOLAMENTO DOMICILIAR DOS CASOS CONFIRMADOS DE COVID-19, MG, 2020



INTERNADOS*

22.367



ISOLAMENTO DOMICILIAR

194.190

*Casos confirmados de COVID-19 que precisaram de internação hospitalar na rede pública ou privada de Minas Gerais. Dados cumulativos, registrados desde o início da pandemia.

Fonte: Painel COVID-19 MG/Sala de Situação/SubVS/SES/MG. Dados parciais, sujeitos a alterações. Atualizado em 31/08/2020.

4 NÚMERO DE HOSPITALIZAÇÕES POR SÍNDROME RESPIRATÓRIA AGUDA GRAVE (SRAG) SEGUNDO SEMANA EPIDEMIOLÓGICA (SE) DE INÍCIO DE SINTOMAS, MG, 2019 E 2020



Fonte: SIVEP-Gripe. Dados parciais, sujeitos a alterações. Atualizado em 31/08/2020.

5 DADOS LABORATORIAIS DE COVID-19, REDE PÚBLICA, MINAS GERAIS, 2020



* Não apresentaram resultados que pode ser concluído como positivo ou negativo.

Fonte: GAL/FUNED. COES MINAS/COVID-19/SESMG. Dados parciais, sujeitos a alterações. Atualizado em 31/08/2020.

BOLETIM EPIDEMIOLÓGICO

COVID-19: Doença causada pelo coronavírus – 19

31 de agosto de 2020 – 10:00



6 DISTRIBUIÇÃO DE CASOS E ÓBITOS CONFIRMADOS DA COVID-19 SEGUNDO LOCAL DE RESIDÊNCIA, MINAS GERAIS, 2020

LOCAL DE RESIDÊNCIA	CASOS*	ÓBITOS	LOCAL DE RESIDÊNCIA	CASOS*	ÓBITOS
Abadia dos Dourados	56	1	Careaçu	98	2
Abaeté	43	1	Carlos Chagas	244	5
Abre Campo	48	–	Carmésia	8	–
Acaiaca	21	1	Carmo da Cachoeira	9	–
Açucena	59	2	Carmo da Mata	18	–
Água Boa	3	–	Carmo de Minas	31	–
Água Comprida	5	–	Carmo do Cajuru	101	5
Aguanil	23	3	Carmo do Paranaíba	215	4
Águas Formosas	274	6	Carmo do Rio Claro	41	4
Águas Vermelhas	35	–	Carmópolis de Minas	224	6
Aimorés	266	6	Carneirinho	46	1
Aiuruoca	3	–	Carrancas	26	–
Alagoa	13	–	Carvalhópolis	12	–
Albertina	8	1	Carvalhos	1	–
Além Paraíba	341	12	Casa Grande	1	–
Alfenas	550	26	Cascalho Rico	17	1
Alfredo Vasconcelos	15	1	Cássia	122	1
Almenara	605	10	Cataguases	547	27
Alpercata	163	5	Catas Altas	44	–
Alpinópolis	65	4	Catas Altas da Noruega	17	–
Alterosa	12	1	Catuji	59	–
Alto Caparaó	12	–	Catuti	6	–
Alto Jequitibá	48	3	Caxambu	74	2
Alto Rio Doce	59	1	Cedro do Abaeté	0	–
Alvarenga	124	1	Central de Minas	72	3
Alvinópolis	56	–	Centralina	145	3
Alvorada de Minas	47	1	Chácara	19	–
Amparo do Serra	11	–	Chalé	54	2
Andradas	203	6	Chapada do Norte	2	–
Andrelândia	66	–	Chapada Gaúcha	22	–
Angelândia	14	–	Chiador	90	1
Antônio Carlos	45	–	Cipotânea	20	–
Antônio Dias	67	2	Claraval	13	–
Antônio Prado de Minas	0	–	Claro dos Poções	33	1
Araçai	4	–	Cláudio	250	2
Aracitaba	0	–	Coimbra	35	–
Araçuaí	37	–	Coluna	4	–
Araguari	2230	65	Comendador Gomes	114	1
Arantina	7	1	Comercinho	37	1
Araponga	1	–	Conceição da Aparecida	15	1
Araporã	404	4	Conceição da Barra de Minas	20	–
Arapujá	19	–	Conceição das Alagoas	825	18
Araújos	41	1	Conceição das Pedras	10	–
Araxá	872	18	Conceição de Ipanema	23	–
Arceburgo	30	–	Conceição do Mato Dentro	620	2
Arcos	270	4	Conceição do Pará	25	1
Areado	3	–	Conceição do Rio Verde	16	1
Argirita	4	1	Conceição dos Ouros	99	3
Aricanduva	1	–	Cônego Marinho	4	–
Arinos	59	1	Confins	37	–
Astolfo Dutra	107	3	Congonhal	78	1
Ataléia	96	4	Congonhas	589	7
Augusto de Lima	34	–	Congonhas do Norte	14	–
Baependi	62	1	Conquista	148	2
Baldim	20	2	Conselheiro Lafaiete	534	4
Bambuí	28	–	Conselheiro Pena	178	2
Bandeira	197	1	Consolação	2	–
Bandeira do Sul	19	–	Contagem	6980	279
Barão de Cocais	369	3	Coqueiral	12	–
Barão de Monte Alto	51	1	Coração de Jesus	55	–
Barbacena	668	10	Cordisburgo	52	2
Barra Longa	59	–	Cordislândia	32	–
Barroso	122	–	Corinto	148	2
Bela Vista de Minas	37	1	Coroaci	5	1
Belmiro Braga	11	2	Coromandel	137	3
Belo Horizonte	32566	978	Coronel Fabriciano	2734	52
Belo Oriente	444	9	Coronel Murta	0	–
Belo Vale	68	2	Coronel Pacheco	31	1
Berilo	5	–	Coronel Xavier Chaves	12	–
Berizal	2	–	Córrego Danta	4	–
Bertópolis	8	–	Córrego do Bom Jesus	50	2
Betim	4585	165	Córrego Fundo	27	–
Bias Fortes	13	–	Córrego Novo	14	1
Bicas	47	1	Couto de Magalhães de Minas	5	–
Biquinhas	27	–	Crisólita	40	1
Boa Esperança	77	7	Cristais	22	–
Bocaina de Minas	12	–	Cristália	5	–
Bocaiúva	233	2	Cristiano Ottoni	9	1
Bom Despacho	401	5	Cristina	18	1
Bom Jardim de Minas	5	–	Crucilândia	80	2
Bom Jesus da Penha	54	–	Cruzeiro da Fortaleza	2	–
Bom Jesus do Amparo	21	–	Cruzília	40	1
Bom Jesus do Galho	68	6	Cuparaque	27	1
Bom Repouso	39	3	Curral de Dentro	24	1
Bom Sucesso	27	1	Curvelo	599	11
Bonfim	40	2	Datas	35	1
Bonfinópolis de Minas	54	2	Delfim Moreira	29	–
Bonito de Minas	5	–	Delfinópolis	18	1
Borda da Mata	208	12	Delta	316	4
Botelhos	46	1	Descoberto	12	–
Botumirim	0	–	Desterro de Entre Rios	41	–
Brás Pires	5	–	Desterro do Melo	8	–
Brasilândia de Minas	181	1	Diamantina	105	6
Brasília de Minas	37	2	Diogo de Vasconcelos	17	–
Braúnas	14	2	Dionísio	37	–
Brazópolis	234	3	Divinésia	16	1
Brumadinho	756	8	Divino	67	3
Bueno Brandão	42	3	Divino das Laranjeiras	70	1
Buenópolis	86	1	Divinolândia de Minas	4	–
Bugre	40	1	Divinópolis	984	37
Buritituba	236	2	Divisa Alegre	17	–
Buritizero	179	5	Divisa Nova	7	–
Cabeceira Grande	35	–	Divisópolis	25	1
Cabo Verde	19	–	Dom Bosco	61	2
Cachoeira da Prata	31	–	Dom Cavati	35	5
Cachoeira de Minas	78	–	Dom Joaquim	102	–
Cachoeira de Pajeú	170	–	Dom Silvério	17	–
Cachoeira Dourada	6	–	Dom Viçoso	1	–
Caetanópolis	65	–	Dona Euzébia	22	1
Caeté	275	7	Dores de Campos	15	–
Caiana	15	1	Dores de Guanhães	36	–
Cajuri	43	–	Dores do Indaiá	157	1
Caldas	66	2	Dores do Turvo	0	–
Camacho	0	–	Doresópolis	42	–
Camanducaia	392	7	Douradoquara	13	–
Cambuí	282	6	Durandé	11	1
Cambuquira	14	–	Elói Mendes	58	1
Campanário	15	–	Engenheiro Caldas	37	1
Campanha	72	3	Engenheiro Navarro	10	–
Campestre	98	4	Entre Folhas	56	2
Campina Verde	92	3	Entre Rios de Minas	31	–
Campo Azul	1	–	Ervália	62	1
Campo Belo	551	10	Esmeraldas	319	12
Campo do Meio	38	–	Espera Feliz	158	11
Campo Florido	81	–	Espinosa	198	10
Campos Altos	115	5	Espírito Santo do Dourado	42	2
Campos Gerais	73	3	Estiva	101	2
Cana Verde	72	2	Estrela Dalva	13	2
Canaã	1	–	Estrela do Indaiá	3	–
Canápolis	265	5	Estrela do Sul	42	–
Candeias	66	2	Eugenópolis	151	3
Cantagalo	0	–	Ewbank da Câmara	7	–
Caparaó	26	3	Extrema	1628	15
Capela Nova	2	–	Fama	0	–
Capelinha	47	–	Faria Lemos	36	1
Capetinga	23	–	Felício dos Santos	0	1
Capim Branco	32	2	Felisburgo	39	3
Capinópolis	271	4	Felixlândia	21	1
Capitão Andrade	15	1	Fernandes Tourinho	5	2
Capitão Enéas	117	2	Ferros	101	1
Capitólio	33	3	Fervedouro	57	1
Caputira	38	–	Florestal	52	–
Carai	132	3	Formiga	576	11
Caranaíba	6	1	Formoso	54	1
Carandaí	117	3	Fortaleza de Minas	3	–
Carangola	476	13	Fortuna de Minas	19	2
Caratinga	1249	37	Francisco Badaró	2	–
Carbonita	6	–	Francisco Dumont	8	1

*Casos confirmados de COVID-19 que não evoluíram para óbito.

Fonte: Painel COVID-19 MG/Sala de Situação/SubVS/SES/MG. Dados parciais, sujeitos a alterações. Atualizado em 31/08/2020.

BOLETIM EPIDEMIOLÓGICO

COVID-19: Doença causada pelo coronavírus – 19

31 de agosto de 2020 – 10:00



6

DISTRIBUIÇÃO DE CASOS E ÓBITOS CONFIRMADOS DA COVID-19 SEGUNDO LOCAL DE RESIDÊNCIA, MINAS GERAIS, 2020

LOCAL DE RESIDÊNCIA	CASOS*	ÓBITOS	LOCAL DE RESIDÊNCIA	CASOS*	ÓBITOS
Francisco Sá	101	2	Luisburgo	23	2
Franciscópolis	1	–	Luislândia	10	–
Frei Gaspar	54	1	Luminárias	33	–
Frei Inocêncio	154	4	Luz	117	1
Frei Lagonegro	19	1	Machacalis	29	2
Fronteira	77	2	Machado	78	4
Fronteira dos Vales	16	1	Madre de Deus de Minas	49	–
Fruta de Leite	20	1	Malacacheta	152	1
Frutal	780	26	Mamonas	7	–
Funilândia	16	–	Manga	89	1
Galiléia	23	3	Manhuaçu	1034	21
Gameleiras	31	1	Manhumirim	507	11
Glaucilândia	6	1	Mantena	505	8
Goiabeira	14	–	Mar de Espanha	73	7
Goianá	16	–	Maravilhas	23	–
Gonçalves	2	–	Maria da Fé	71	4
Gonzaga	4	–	Mariana	1641	15
Gouveia	93	2	Marilac	6	–
Governador Valadares	5913	199	Mário Campos	120	7
Grão Mogol	51	1	Maripá de Minas	23	–
Grupiara	2	–	Marliéria	28	1
Guanhães	226	1	Marmelópolis	2	–
Guapé	59	2	Martinho Campos	39	3
Guaraciaba	24	–	Martins Soares	31	4
Guaraciama	5	1	Mata Verde	35	–
Guaranésia	268	7	Materlândia	2	1
Guarani	21	–	Mateus Leme	200	5
Guarará	4	–	Mathias Lobato	37	–
Guarda-Mor	57	–	Matias Barbosa	146	6
Guaxupé	651	8	Matias Cardoso	17	–
Guidoval	9	–	Matipó	138	5
Guimarânia	79	2	Mato Verde	34	2
Guiricema	79	2	Matozinhos	241	6
Gurinhatã	21	1	Matutina	32	–
Heliodora	58	1	Medeiros	20	–
Iapu	76	5	Medina	185	4
Ibertioga	1	–	Mendes Pimentel	24	–
Ibiá	124	2	Mercês	22	1
Ibiaí	2	–	Mesquita	41	1
Ibiracatu	12	–	Minas Novas	20	1
Ibiraci	60	4	Minduri	2	–
Ibirité	1384	53	Mirabela	39	1
Ibitiúra de Minas	35	–	Miradouro	66	2
Ibituruna	2	–	Miraí	126	–
Icaraí de Minas	9	–	Miravânia	4	–
Igarapé	367	9	Moeda	88	–
Igaratinga	15	1	Moema	131	2
Iguatama	20	1	Monjolos	1	–
Ijaci	14	2	Monsenhor Paulo	24	–
Ilicínea	14	3	Montalvânia	55	–
Imbé de Minas	39	1	Monte Alegre de Minas	307	8
Inconfidentes	57	4	Monte Azul	202	4
Indaiabira	35	–	Monte Belo	4	–
Indianópolis	81	–	Monte Carmelo	192	5
Ingaí	12	3	Monte Formoso	13	–
Inhapim	194	5	Monte Formoso	13	–
Inhaúma	25	1	Monte Santo de Minas	90	1
Inimutaba	43	1	Monte Sião	153	3
Ipaba	291	9	Montes Claros	5297	78
Ipanema	177	5	Montezuma	2	–
Ipatinga	7329	155	Morada Nova de Minas	37	–
Ipiaçu	30	1	Morro da Garça	6	2
Ipuiúna	53	3	Morro do Pilar	6	–
Iraí de Minas	83	2	Munhoz	51	2
Itabira	1878	10	Muriaé	2190	60
Itabirinha	80	3	Mutum	310	5
Itabirito	1721	8	Muzambinho	32	1
Itacambira	4	–	Nacip Raydan	12	1
Itacarambi	38	–	Nanuque	901	30
Itaguara	273	1	Naque	65	1
Itaipé	22	–	Natalândia	7	–
Itajubá	922	21	Natércia	46	–
Itamarandiba	26	–	Nazareno	14	1
Itamarati de Minas	11	–	Nepomuceno	73	–
Itambacuri	112	4	Ninheira	19	–
Itambé do Mato Dentro	3	–	Nova Belém	19	1
Itamogi	13	–	Nova Era	108	1
Itamonte	167	–	Nova Lima	2419	20
Itanhandu	122	3	Nova Mógica	51	2
Itanhomi	43	2	Nova Ponte	174	7
Itaobim	230	4	Nova Porteirinha	53	2
Itapagipe	74	5	Nova Resende	93	1
Itapeçerica	80	1	Nova Serrana	459	12
Itapeva	303	9	Nova União	27	–
Itatiaiuçu	252	4	Novo Cruzeiro	80	2
Itaú de Minas	119	2	Novo Oriente de Minas	104	2
Itaúna	406	6	Novorizonte	1	–
Itaverava	9	–	Olaria	4	–
Itinga	39	3	Olhos-D'água	3	–
Itueta	205	1	Olímpio Noronha	13	–
Ituiutaba	1468	33	Oliveira	213	2
Itumirim	11	–	Oliveira Fortes	1	–
Iturama	808	19	Onça de Pitangui	15	–
Itutinga	4	–	Oratórios	12	–
Jaboticatubas	313	9	Orizânia	13	2
Jacinto	159	2	Ouro Branco	291	4
Jacuí	6	–	Ouro Fino	143	3
Jacutinga	265	7	Ouro Preto	615	27
Jaguaraçu	67	–	Ouro Verde de Minas	9	2
Jaíba	138	–	Padre Carvalho	33	–
Jampruca	20	1	Padre Paraíso	225	–
Janaúba	740	12	Pai Pedro	9	1
Januária	75	1	Paineiras	5	–
Japaraíba	28	–	Pains	32	1
Japonvar	4	1	Paiva	2	–
Jeceaba	19	2	Palma	32	1
Jenipapo de Minas	2	–	Palmópolis	5	2
Jequeri	7	–	Papagaios	147	1
Jequitaiá	31	1	Pará de Minas	351	7
Jequitibá	22	1	Paracatu	1229	15
Jequitinhonha	68	2	Paraguaçu	44	–
Jesuânia	22	3	Paraisópolis	114	7
Joaíma	154	3	Paraopeba	211	4
Joanesia	41	2	Passa Quatro	150	6
João Monlevade	981	5	Passa Tempo	32	1
João Pinheiro	502	1	Passabém	6	–
Joaquim Felício	25	–	Passa-Vinte	9	–
Jordânia	123	3	Passos	647	15
José Gonçalves de Minas	1	–	Patis	4	–
José Raydan	6	–	Patos de Minas	1773	40
Josenópolis	12	–	Patrocínio	1078	26
Juatuba	271	8	Patrocínio do Muriaé	25	2
Juiz de Fora	4661	157	Paula Cândido	20	–
Juramento	23	–	Paulistas	1	–
Juruáia	175	2	Pavão	29	2
Juvenília	12	–	Peçanha	18	1
Ladainha	25	–	Pedra Azul	101	9
Lagamar	73	–	Pedra Bonita	20	1
Lagoa da Prata	571	14	Pedra do Anta	4	–
Lagoa dos Patos	19	–	Pedra do Indaiá	44	1
Lagoa Dourada	27	2	Pedra Dourada	8	–
Lagoa Formosa	119	1	Pedralva	12	1
Lagoa Grande	29	–	Pedras de Maria da Cruz	11	–
Lagoa Santa	476	6	Pedrinópolis	46	1
Lajinha	305	4	Pedro Leopoldo	422	13
Lambari	132	3	Pedro Teixeira	0	–
Lamim	6	–	Pequeri	1	–
Laranjal	20	2	Pequi	11	1
Lassance	15	–	Perdigão	59	2
Lavras	232	20	Perdizes	239	2
Leandro Ferreira	23	1	Perdões	136	1
Leme do Prado	1	–	Periquito	75	5
Leopoldina	689	23	Pescador	22	–
Liberdade	1	–	Piau	4	–
Lima Duarte	134	9	Piedade de Caratinga	41	1
Limeira do Oeste	73	–	Piedade de Ponte Nova	31	–
Lontra	5	1	Piedade do Rio Grande	27	3 2
			Piedade dos Gerais	57	3

*Casos confirmados de COVID-19 que não evoluíram para óbito.

Fonte: Painel COVID-19 MG/Sala de Situação/SubVS/SES/MG. Dados parciais, sujeitos a alterações. Atualizado em 31/08/2020.

BOLETIM EPIDEMIOLÓGICO

COVID-19: Doença causada pelo coronavírus – 19

31 de agosto de 2020 – 10:00



GOVERNO
DIFERENTE.
ESTADO
EFICIENTE.



6

DISTRIBUIÇÃO DE CASOS E ÓBITOS CONFIRMADOS DA COVID-19 SEGUNDO LOCAL DE RESIDÊNCIA, MINAS GERAIS, 2020

LOCAL DE RESIDÊNCIA	CASOS*	ÓBITOS	LOCAL DE RESIDÊNCIA	CASOS*	ÓBITOS
Pimenta	17	–	São Gonçalo do Rio Preto	3	–
Pingo-D'água	42	2	São Gonçalo do Sapucaí	57	3
Pintópolis	2	1	São Gotardo	698	15
Piracema	34	1	São João Batista do Glória	59	4
Pirajuba	120	1	São João da Lagoa	19	–
Piranga	48	8	São João da Mata	11	–
Piranguçu	24	1	São João da Ponte	48	1
Piranguinho	72	–	São João das Missões	17	–
Pirapetinga	279	4	São João Del Rei	505	14
Pirapora	629	10	São João do Manhuaçu	52	4
Piraúba	35	1	São João do Manteninha	133	1
Pitangui	114	3	São João do Oriente	60	5
Piumhi	307	8	São João do Pacuí	0	–
Planura	153	3	São João do Paraíso	112	1
Poço Fundo	71	1	São João Evangelista	9	1
Poços de Caldas	801	20	São João Nepomuceno	45	2
Pocrane	68	2	São Joaquim de Bicas	302	21
Pompéu	261	2	São José da Barra	33	–
Ponte Nova	315	3	São José da Lapa	290	8
Ponto Chique	4	–	São José da Safira	62	–
Ponto dos Volantes	74	3	São José da Varginha	11	–
Porteirinha	295	1	São José do Alegre	8	1
Porto Firme	110	5	São José do Divino	43	–
Poté	122	4	São José do Goiabal	21	–
Pouso Alegre	1809	31	São José do Jacuri	1	–
Pouso Alto	14	–	São José do Mantimento	93	2
Prados	15	1	São Lourenço	238	4
Prata	240	6	São Miguel do Anta	44	1
Pratápolis	90	4	São Pedro da União	11	–
Pratinha	16	–	São Pedro do Suaçuí	7	1
Presidente Bernardes	4	–	São Pedro dos Ferros	8	–
Presidente Juscelino	38	1	São Romão	32	1
Presidente Kubitschek	12	–	São Roque de Minas	21	–
Presidente Olegário	132	4	São Sebastião da Bela Vista	56	1
Prudente de Moraes	32	–	São Sebastião da Vargem Alegre	23	–
Quartel Geral	4	–	São Sebastião do Anta	14	1
Queluzito	0	–	São Sebastião do Maranhão	8	–
Raposos	294	3	São Sebastião do Oeste	96	1
Raul Soares	58	1	São Sebastião do Paraíso	332	7
Recreio	39	2	São Sebastião do Rio Preto	18	–
Reduto	68	–	São Sebastião do Rio Verde	2	–
Resende Costa	28	–	São Thomé das Letras	0	–
Resplendor	294	3	São Tiago	7	2
Ressaquinha	5	–	São Tomás de Aquino	22	1
Riachinho	24	2	São Vicente de Minas	16	–
Riacho dos Machados	23	1	Sapucaí-Mirim	5	–
Ribeirão das Neves	2994	117	Sardoá	32	1
Ribeirão Vermelho	17	–	Sarzedo	322	9
Rio Acima	200	1	Sem-Peixe	8	–
Rio Casca	137	2	Senador Amaral	47	–
Rio do Prado	17	1	Senador Cortes	14	–
Rio Doce	6	–	Senador Firmino	13	2
Rio Espera	14	1	Senador José Bento	20	1
Rio Manso	47	3	Senador Modestino Gonçalves	1	1
Rio Novo	15	2	Senhora de Oliveira	5	–
Rio Paranaíba	387	6	Senhora do Porto	15	–
Rio Pardo de Minas	74	1	Senhora dos Remédios	23	–
Rio Piracicaba	192	1	Sericita	10	–
Rio Pomba	50	2	Seritinga	2	–
Rio Preto	4	–	Serra Azul de Minas	1	–
Rio Vermelho	5	–	Serra da Saudade	5	–
Ritápolis	7	–	Serra do Salitre	125	2
Rochedo de Minas	2	1	Serra dos Aimorés	120	2
Rodeiro	85	1	Serrania	20	–
Romaria	10	–	Serranópolis de Minas	14	–
Rosário da Limeira	25	–	Serranos	3	–
Rubelita	4	–	Serro	126	2
Rubim	9	1	Sete Lagoas	1616	28
Sabará	1000	44	Setubinha	22	–
Sabinópolis	19	–	Silveirânia	5	–
Sacramento	352	9	Silvianópolis	18	2
Salinas	468	7	Simão Pereira	9	–
Salto da Divisa	23	1	Simonésia	66	1
Santa Bárbara	332	4	Sobralia	23	2
Santa Bárbara do Leste	41	1	Soledade de Minas	3	–
Santa Bárbara do Monte Verde	2	–	Tabuleiro	10	1
Santa Bárbara do Tugúrio	5	–	Taiobeiras	191	4
Santa Cruz de Minas	53	4	Taparuba	10	–
Santa Cruz de Salinas	17	1	Tapira	33	–
Santa Cruz do Escalvado	17	–	Tapirai	3	–
Santa Efigênia de Minas	12	3	Taquaraçu de Minas	33	2
Santa Fé de Minas	6	–	Tarumirim	49	3
Santa Helena de Minas	31	1	Teixeiras	24	–
Santa Juliana	445	12	Teófilo Otoni	1962	76
Santa Luzia	1522	69	Timóteo	1450	64
Santa Margarida	110	2	Tiradentes	14	1
Santa Maria de Itabira	39	1	Tiros	19	–
Santa Maria do Salto	9	–	Tocantins	118	2
Santa Maria do Sapucaí	28	3	Tocos do Moji	4	–
Santa Rita de Cuaçu	79	2	Toledo	104	5
Santa Rita de Ibitipoca	1	–	Tombos	147	1
Santa Rita de Jacutinga	12	1	Três Corações	504	15
Santa Rita de Minas	122	2	Três Marias	161	5
Santa Rita do Itueto	22	–	Três Pontas	279	5
Santa Rita do Sapucaí	114	3	Tumiritinga	27	–
Santa Rosa da Serra	12	–	Tupaciguara	420	8
Santa Vitória	177	1	Turmalina	40	1
Santana da Vargem	24	–	Turvolândia	8	1
Santana de Cataguases	27	–	Ubá	989	30
Santana de Pirapama	5	–	Ubaí	19	–
Santana do Deserto	51	–	Ubaporanga	203	2
Santana do Jacarabéu	0	–	Uberaba	3168	89
Santana do Gamaré	7	4	Uberlândia	19620	389
Santana do Manhuaçu	58	1	Umburatiba	6	–
Santana do Paraíso	1816	19	Unaí	1851	38
Santana do Riacho	16	–	União de Minas	73	–
Santana dos Montes	7	–	Uruana de Minas	2	–
Santo Antônio do Amparo	79	1	Urucânia	140	1
Santo Antônio do Aventureiro	4	3	Uruçuaia	27	2
Santo Antônio do Gramma	10	1	Vargem Alegre	83	–
Santo Antônio do Itambé	13	–	Vargem Bonita	3	–
Santo Antônio do Jacinto	151	4	Vargem Grande do Rio Pardo	14	–
Santo Antônio do Monte	211	4	Varginha	646	27
Santo Antônio do Retiro	30	–	Varjão de Minas	12	1
Santo Antônio do Rio Abaixo	16	–	Várzea da Palma	136	5
Santo Hipólito	15	–	Varzelândia	32	2
Santos Dumont	174	5	Vazante	449	1
São Bento Abade	4	–	Verdelândia	7	–
São Brás do Suaçuí	12	–	Veredinha	0	–
São Domingos das Dores	26	2	Veríssimo	12	1
São Domingos do Prata	34	1	Vermelho Novo	4	–
São Félix de Minas	41	–	Vespasiano	1083	24
São Francisco	218	9	Viçosa	271	1
São Francisco de Paula	18	–	Vieiras	5	–
São Francisco de Glória	113	2	Virgem da Lapa	18	–
São Francisco do Glória	22	1	Virgínia	35	–
São Geraldo	40	4	Virginópolis	18	–
São Geraldo da Piedade	35	2	Virgolândia	15	1
São Geraldo do Baixo	11	2	Visconde do Rio Branco	506	12
São Gonçalo do Abaeté	12	1	Volta Grande	13	1
São Gonçalo do Pará	39	1	Wenceslau Braz	30	–
São Gonçalo do Rio Abaixo	139	3	Outros Estado/país	608	51

CASOS*

ÓBITOS

TOTAL DE MUNICÍPIOS COM CASOS CONFIRMADOS

TOTAL DE CASOS CONFIRMADOS



211.222



5.335



838



216.557

*Casos confirmados de COVID-19 que não evoluíram para óbito.

Fonte: Painel COVID-19 MG/Sala de Situação/SubVS/SES/MG. Dados parciais, sujeitos a alterações. Atualizado em 31/08/2020.

Para ver mais informações sobre os casos confirmados de COVID-19 em Minas Gerais, por município, acesse o [PAINEL DE MONITORAMENTO DE CASOS em coronavirus.saude.mg.gov.br](https://coronavirus.saude.mg.gov.br)

