

BOLETIM EPIDEMIOLÓGICO

SÍNDROME INFLAMATÓRIA MULTISSISTÊMICA PEDIÁTRICA TEMPORALMENTE ASSOCIADA À COVID-19 (SIM-P)

terça-feira, 28 de março de 2023



CENÁRIO EM MINAS GERAIS SE 12 - SIM-P

Total de Casos Notificados

622

Casos Descartados

382

Casos Confirmados

227

Óbitos Confirmados

5

Dados parciais sujeitos a alterações ou revisão

Fonte: REDcap - FormSUS SIM-P – CIEVS-MINAS/CDAT/DVAT/SVE/SUBVS/SESMG, Dados de 28/03/2023

TOTAL DE CASOS NOTIFICADOS: Todos os casos suspeitos e confirmados que deram entrada no sistema de notificação obrigatória do agravo.

TOTAL DE CASOS CONFIRMADOS: soma dos casos e óbitos que foram confirmados para SIM-P.

ÓBITOS CONFIRMADOS: óbitos confirmados para SIM-P.

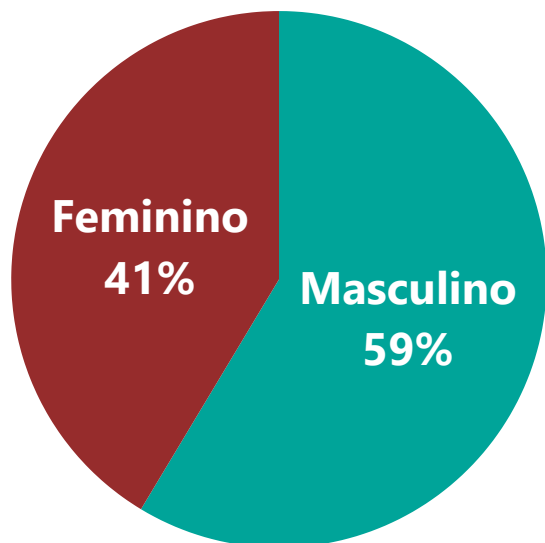
Total de casos que tiveram alta : 232*

***ALTA HOSPITALAR:** Casos confirmados de SIM-P que receberam alta hospitalar; não incluídos casos sem evolução registrada no REDcap –FormSUS.

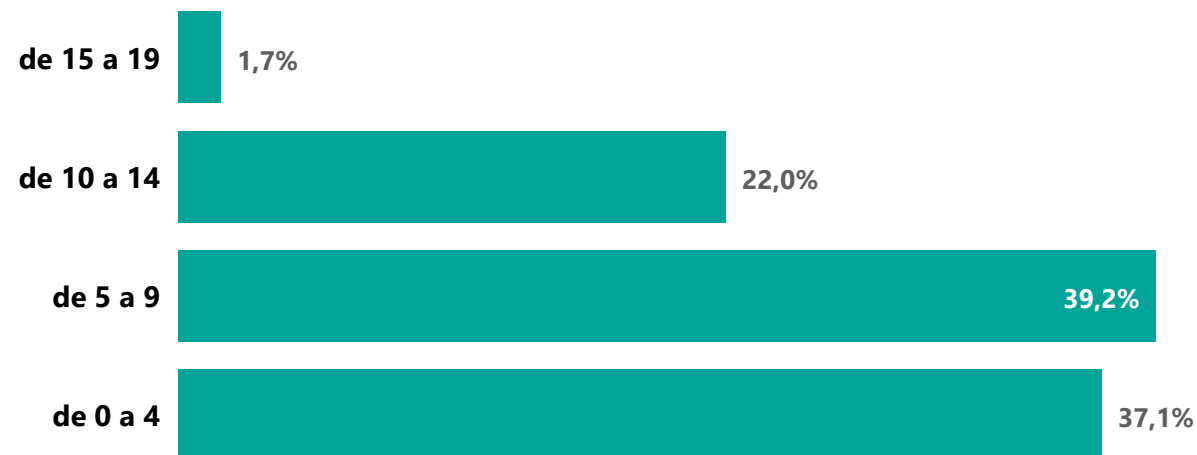
1

PERFIL EPIDEMIOLÓGICO DOS CASOS CONFIRMADOS DE SIM-P. MINAS GERAIS, 2020 - 2023.

Por Sexo

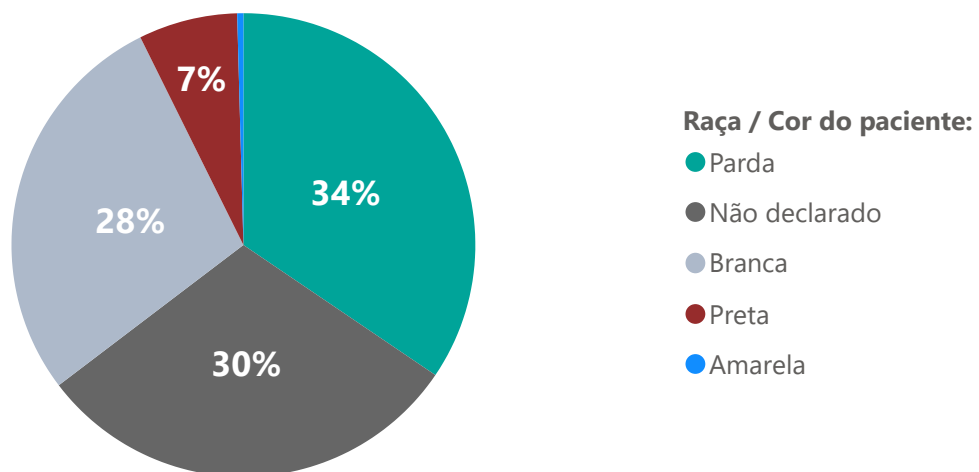


Por Faixa Etária

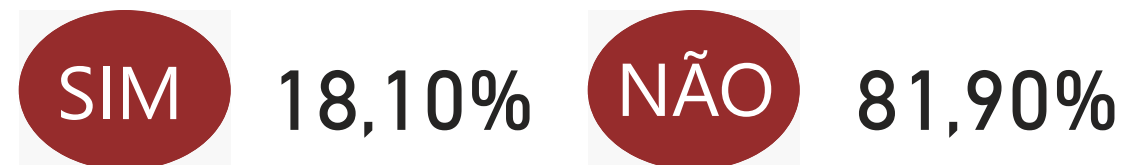


Média de Idade dos Casos Confirmados: 7 anos

Por Raça/Cor

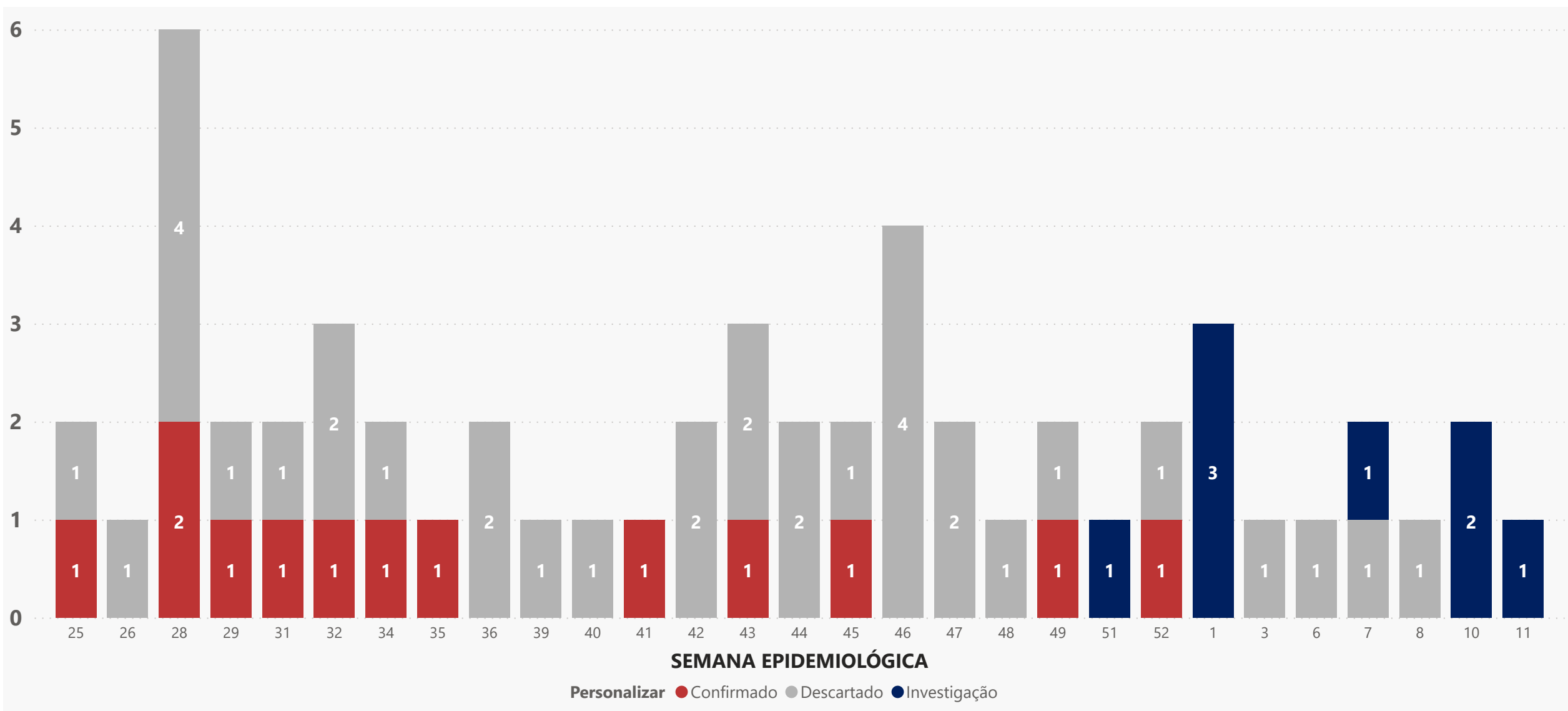


Comorbidade*



*Dados parciais, aguardando atualização dos municípios.
N.I: Não Informado

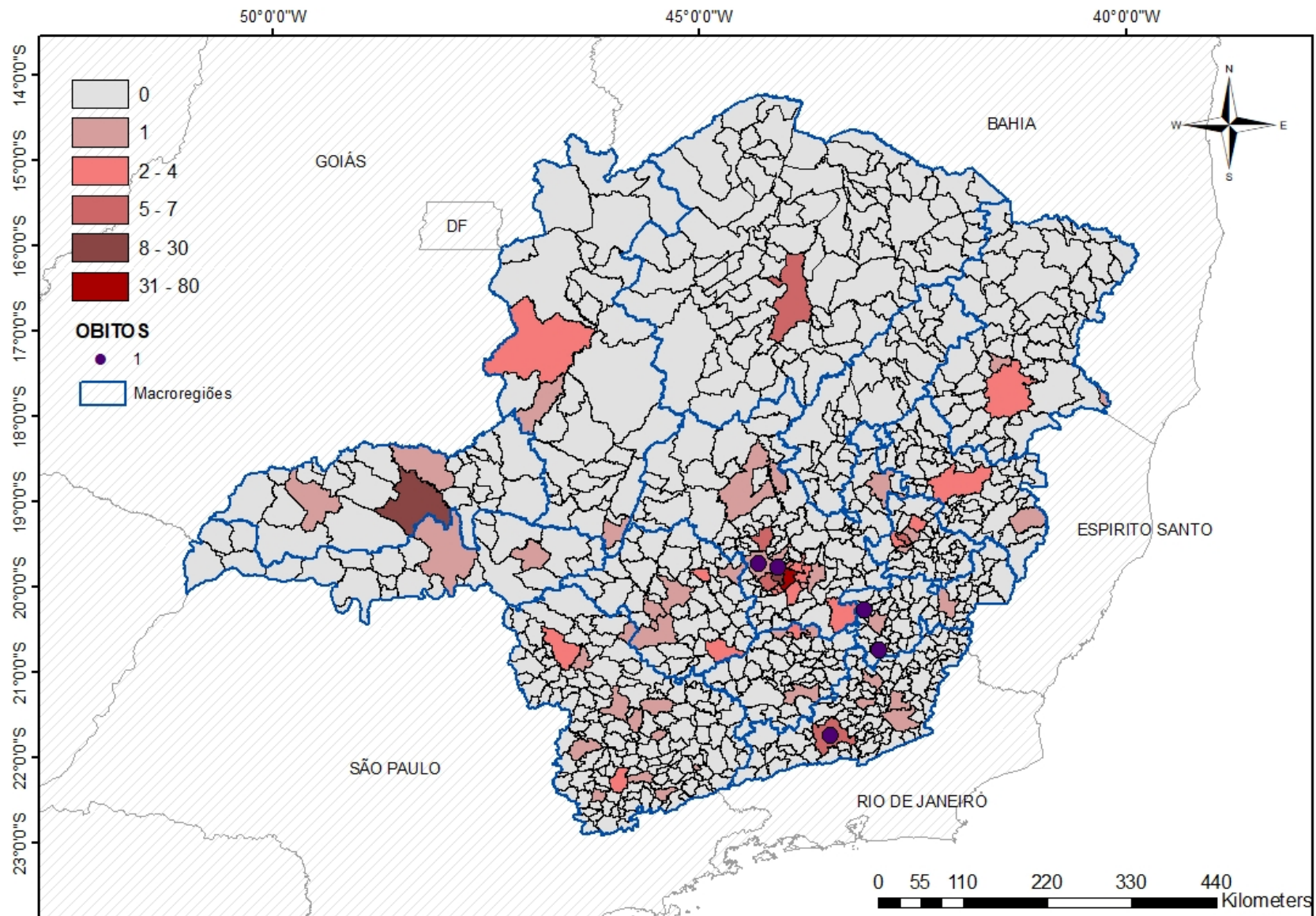
2 DISTRIBUIÇÃO DE CASOS DE SIM-P NOTIFICADOS NO REDCAP, POR SEMANA DE INÍCIO DE SINTOMAS E CLASSIFICAÇÃO FINAL. MINAS GERAIS, 2021 – 2023.



Fonte: REDcap SIM-P – CDAT/DVAT/SVE/SUBVS/SESMG.
 Dados parciais, sujeitos a alterações. Atualizado em 28/03/2023

3

DISTRIBUIÇÃO DOS CASOS CONFIRMADOS DE SIM-P, POR UNIDADE REGIONAL DE SAÚDE DE RESIDÊNCIA (URS). MINAS GERAIS, 2020 – 2023



URS	CASOS*	ÓBITOS
	1	
ALFENAS	2	
BARBACENA	5	
BELO HORIZONTE	119	2
CORONEL FABRICIANO	14	
DIVINÓPOLIS	11	
GOVERNADOR VALADARES	4	
ITABIRA	1	
ITUIUTABA	1	
JUIZ DE FORA	5	1
LEOPOLDINA	2	
MANHUAÇU	1	
MONTES CLAROS	8	
PASSOS	4	
PATOS DE MINAS	2	
PONTE NOVA	2	2
POUSO ALEGRE	6	
SETE LAGOAS	8	
TEÓFILO OTONI	5	
UBÁ	2	
UBERABA	2	
UBERLÂNDIA	12	
UNAÍ	3	
VARGINHA	3	

*Casos confirmados de SIM-P que não evoluíram para óbito. Fonte: REDCap - FormSUS SIM-P. Dados parciais, sujeitos a alterações. Atualizado em 28/03/2023

LINKS ÚTEIS:

1. Ficha de notificação caso suspeito de SIM-P: <https://is.gd/simpcovid>

2. Aula Síndrome Inflamatória Multissistêmica Pediátrica (SIM-P) SES-MG/SMP:

<https://youtu.be/DN23oDt8b5E>

6

DISTRIBUIÇÃO DOS CASOS CONFIRMADOS E ÓBITOS DE SIM-P POR MUNICÍPIO DE RESIDÊNCIA (URS). MINAS GERAIS, 2020 – 2023.

MUNICÍPIO DE RESIDÊNCIA	CASOS*	ÓBITOS
ALFENAS	1	
ALPINOPOLIS	1	
ARAGUARI	1	
ARAXA	1	
ARCOS	1	
BARBACENA	1	
BARRA LONGA		1
BELO HORIZONTE	67	
BELO ORIENTE	3	
BETIM	6	
BOCAIUVA	1	
BOM REPOUSO	1	
CAETE	1	
CALDAS	1	

MUNICÍPIO DE RESIDÊNCIA	CASOS*	ÓBITOS
CATAGUASES	1	
CATUJI	1	
CONGONHAS	2	
CONTAGEM	17	
CORONEL FABRICIANO	2	
CORREGO FUNDO	1	
CURVELO	1	
DIVINO DAS LARANJEIRAS	1	
ESMERALDAS	1	1

MUNICÍPIO DE RESIDÊNCIA	CASOS*	ÓBITOS
FORMIGA	1	
GOVERNADOR VALADARES	2	
GUANHAES	1	
GUARANI	1	
IBIRITE	3	
IPATINGA	7	
ITAJUBA	1	
ITUIUTABA	1	
JECEABA	1	
JUIZ DE FORA	5	1

*Casos confirmados de SIM-P que não evoluíram para óbito. Fonte: REDCap - FormSUS SIM-P. Dados parciais, sujeitos a alterações. Atualizado em 28/03/2023

LINKS ÚTEIS:

1. Ficha de notificação caso suspeito de SIM-P: <https://is.gd/simpcovid>
2. Aula Síndrome Inflamatória Multissistêmica Pediátrica (SIM-P) SES-MG/SMP: <https://youtu.be/DN23oDt8b5E>

6

DISTRIBUIÇÃO DOS CASOS CONFIRMADOS E ÓBITOS DE SIM-P POR MUNICÍPIO DE RESIDÊNCIA (URS). MINAS GERAIS, 2020 – 2023.

MUNICÍPIO DE RESIDÊNCIA	CASOS	ÓBITOS
LEOPOLDINA	1	
MANHUACU	1	
MARIANA	2	
MONSENHOR PAULO	1	
MONTES CLAROS	7	
NOVA LIMA	2	
NOVA SERRANA	4	
OLIVEIRA	2	
OURO BRANCO	1	
PARA DE MINAS	1	
PARACATU	3	
PARAGUACU	1	
PASSOS	2	

MUNICÍPIO DE RESIDÊNCIA	CASOS	ÓBITOS
PEDRO LEOPOLDO	1	
PIMENTA	1	
PONTE NOVA	1	
POUSO ALEGRE	2	
PRESIDENTE JUSCELINO	1	
RAPOSOS	1	
RESPLENDOR	1	
RIBEIRAO DAS NEVES	9	1
SABARA	2	
SANTA LUZIA	2	
SANTA RITA DO SAPUCAI	1	
SANTANA DO PARAISO	1	
SANTO ANTONIO DO	1	

28/03/2023

MUNICÍPIO DE RESIDÊNCIA	CASOS*	ÓBITOS
SAO GOTARDO	1	
SAO LOURENCO	1	
SARZEDO	2	
SERRA DOS AIMORES	1	
SETE LAGOAS	6	
TEOFILO OTONI	3	
TIMOTEO	1	
TRES PONTAS	1	
UBA	1	
UBERABA	1	
UBERLANDIA	11	
VAZANTE	1	
VESPASIANO	3	
VICOSA	1	1

*Casos confirmados de SIM-P que não evoluíram para óbito. Fonte: REDCap - FormSUS SIM-P. Dados parciais, sujeitos a alterações. Atualizado em LINKS ÚTEIS:

1. Ficha de notificação caso suspeito de SIM-P: <https://is.gd/simpcovid>

