

BOLETIM EPIDEMIOLÓGICO

COVID-19: Doença causada pelo coronavírus – 19

26 de janeiro de 2021



GOVERNO
DIFERENTE.
ESTADO
EFICIENTE.



CENÁRIO EM MINAS GERAIS COVID-19 Coronavírus

TOTAL DE CASOS
CONFIRMADOS

699.257

CASOS EM
ACOMPANHAMENTO

63.911

CASOS
RECUPERADOS

621.018

ÓBITOS
CONFIRMADOS

14.328

Fonte: Painel COVID-19 MG/Sala de Situação/SubVS/SES/MG. Dados parciais, sujeitos a alterações. Atualizado em 26/01/2021.

TOTAL DE CASOS CONFIRMADOS: soma dos casos confirmados que não evoluíram para óbito e dos óbitos confirmados por COVID-19.
CASOS RECUPERADOS: casos confirmados de COVID-19 que receberam alta hospitalar e/ou cumpriram isolamento domiciliar de 10 dias E estão há 72h assintomáticos (sem a utilização de medicamentos sintomáticos) E sem intercorrências.
CASOS EM ACOMPANHAMENTO: casos confirmados de COVID-19 que não evoluíram para óbito, cuja condição clínica permanece sendo acompanhada ou aguarda atualização pelos municípios.
ÓBITOS CONFIRMADOS: óbitos confirmados para COVID-19.



Nº DE CASOS CONFIRMADOS
NAS ÚLTIMAS 24H

5.707



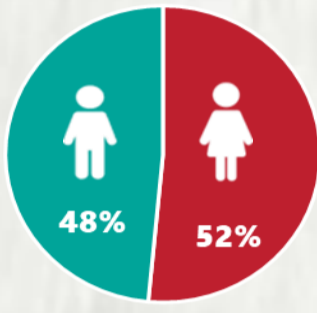
Nº DE ÓBITOS CONFIRMADOS
NAS ÚLTIMAS 24H

23

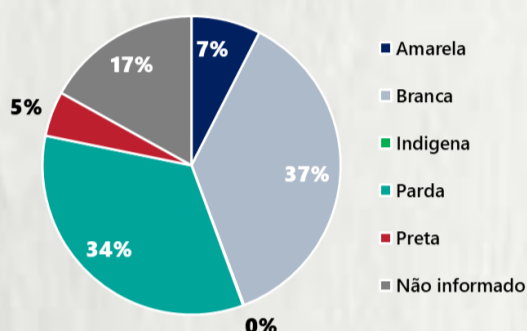
Observação: o "número de casos e óbitos confirmados nas últimas 24h" pode não retratar a ocorrência de novos casos no período, mas o total de casos notificados à SES/MG nas últimas 24h.

1 PERFIL EPIDEMIOLÓGICO DOS CASOS CONFIRMADOS DE COVID-19 QUE NÃO EVOLUÍRAM PARA ÓBITO, MG, 2021

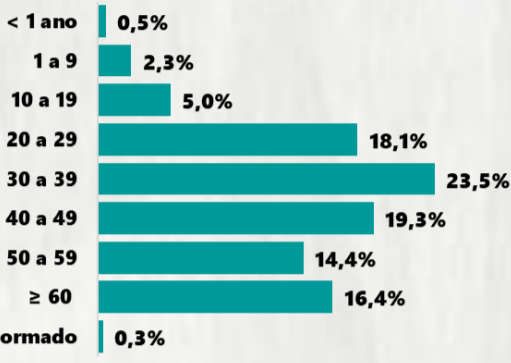
POR SEXO



RAÇA/COR



POR FAIXA ETÁRIA



Média de idade dos casos
confirmados: 42 anos

COMORBIDADE *

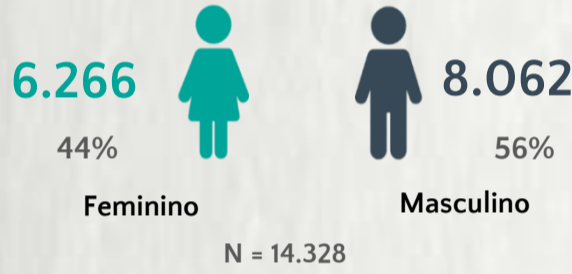
SIM 7% NÃO 7% N.I. 86%

*Dados parciais, aguardando atualização dos municípios. N.I.: Não informado

Fonte: Sala de Situação/SubVS/SES-MG; E-SUS VE; SIVEP-Gripe. Dados parciais, sujeitos a alterações. Atualizado em 26/01/2021.

2 PERFIL EPIDEMIOLÓGICO DOS ÓBITOS CONFIRMADOS DE COVID-19, MG, 2021

POR SEXO



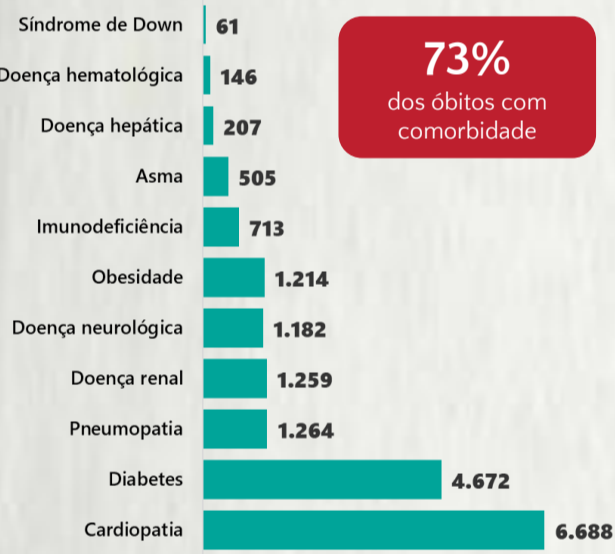
POR FAIXA ETÁRIA



Média de idade dos
óbitos confirmados*:
71 anos

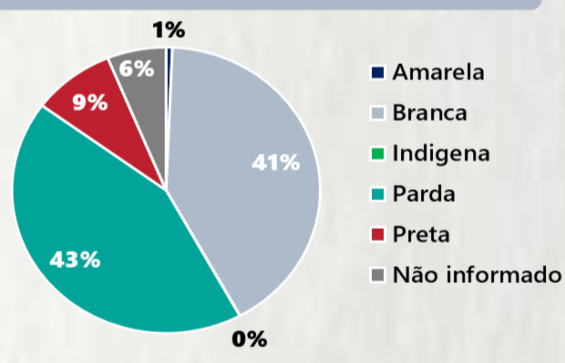
80%
com 60 anos ou
mais

COMORBIDADE *



73%
dos óbitos com
comorbidade

RAÇA/COR



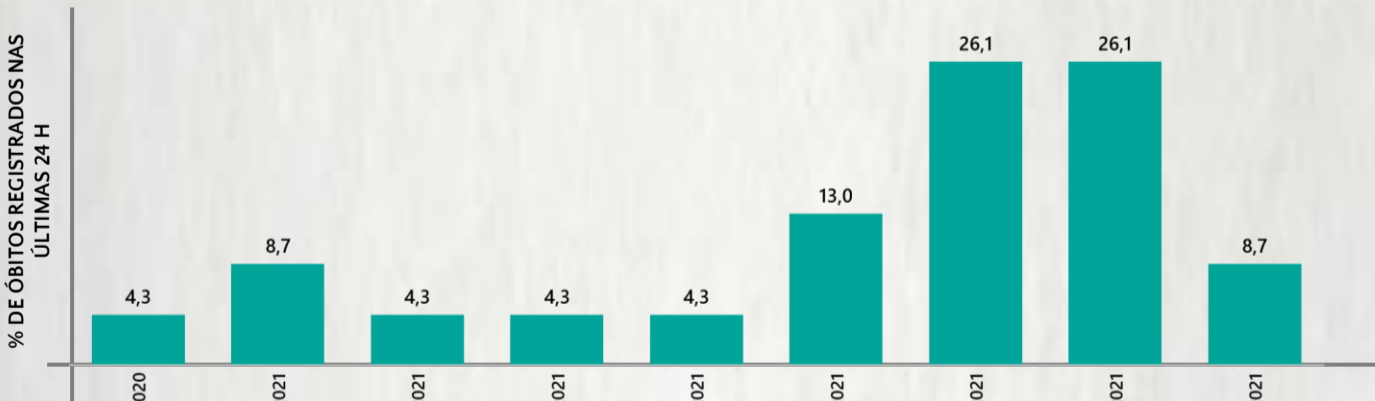
Nº DE MUNICÍPIOS COM ÓBITO



LETALIDADE

2,1%

ÓBITOS REGISTRADOS NAS ÚLTIMAS 24 HORAS, POR DATA DE OCORRÊNCIA



*O aumento no número de óbitos registrados nas últimas 24h pode não representar um aumento na transmissão, mas a qualificação do sistema de informação, com encerramento de óbitos ocorridos anteriormente e que estavam em investigação.

Fonte: SIVEP-Gripe. Sala de Situação/SubVS/SES-MG. Dados parciais, sujeitos a alterações. Atualizado em 26/01/2021.

3 DADOS DE HOSPITALIZAÇÃO E ISOLAMENTO DOMICILIAR DOS CASOS CONFIRMADOS DE COVID-19, MG, 2021



INTERNADOS*

56.711



ISOLAMENTO
DOMICILIAR

642.546

*Casos confirmados de COVID-19 que precisaram de internação hospitalar na rede pública ou privada de Minas Gerais. Dados cumulativos, registrados desde o início da pandemia.

Fonte: Painel COVID-19 MG/Sala de Situação/SubVS/SES/MG. Dados parciais, sujeitos a alterações. Atualizado em 26/01/2021.

4 NÚMERO DE HOSPITALIZAÇÕES POR SÍNDROME RESPIRATÓRIA AGUDA GRAVE (SRAG) SEGUNDO SEMANA EPIDEMIOLÓGICA (SE) DE INÍCIO DE OCORRÊNCIA, MG, 2019 - 2021



Fonte: SIVEP-Gripe. Dados parciais, sujeitos a alterações. Atualizado em 26/01/2021.

5 DADOS LABORATORIAIS DE COVID-19, REDE PÚBLICA, MINAS GERAIS, 2021



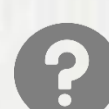
POSITIVOS

106.029



NEGATIVOS

261.000



INCONCLUSIVOS*

5.720



RESULTADOS
LIBERADOS

372.749



EM ANÁLISE

1.965



TOTAL

374.714

* Não apresentaram resultado que pode ser concluído como positivo ou negativo.

Fonte: GAL/FUNED. COES MINAS/COVID-19/SESMG. Dados parciais, sujeitos a alterações. Atualizado em 26/01/2021.

BOLETIM EPIDEMIOLÓGICO

COVID-19: Doença causada pelo coronavírus – 19

26 de janeiro de 2021



GOVERNO
DIFERENTE.
ESTADO
EFICIENTE.



6

DISTRIBUIÇÃO DE CASOS E ÓBITOS CONFIRMADOS DA COVID-19 SEGUNDO LOCAL DE RESIDÊNCIA, MINAS GERAIS, 2021

LOCAL DE RESIDÊNCIA	CASOS*	ÓBITOS	LOCAL DE RESIDÊNCIA	CASOS*	ÓBITOS
Abadia dos Dourados	110	1	Careaçu	225	4
Abaeté	412	5	Carlos Chagas	784	6
Abre Campo	249	3	Carmésia	17	-
Acaiaca	98	3	Carmo da Cachoeira	105	-
Açucena	186	6	Carmo da Mata	148	3
Água Boa	181	2	Carmo de Minas	271	4
Água Comprida	34	-	Carmo do Cajuru	273	8
Aguanil	171	4	Carmo do Paranaíba	585	12
Águas Formosas	451	12	Carmo do Rio Claro	161	7
Águas Vermelhas	133	1	Carmópolis de Minas	527	9
Aimorés	1001	18	Carneirinho	265	2
Aiuruoca	46	4	Carrancas	98	1
Alagoa	147	-	Carvalhópolis	59	2
Albertina	79	5	Carvalhos	58	-
Além Paraíba	1237	32	Casa Grande	22	1
Alfenas	3366	75	Cascalho Rico	28	1
Alfredo Vasconcelos	113	4	Cássia	379	8
Almenara	1853	19	Cataguases	2535	64
Alpercata	296	12	Catas Altas	137	2
Alpinópolis	190	5	Catas Altas da Noruega	28	1
Alterosa	339	6	Catuji	367	-
Alto Caparaó	224	4	Catuti	59	2
Alto Jequitibá	347	7	Caxambu	426	6
Alto Rio Doce	158	12	Cedro do Abaeté	8	-
Alvarenga	219	2	Central de Minas	177	7
Alvinópolis	268	3	Centralina	329	7
Alvorada de Minas	97	1	Chácara	78	1
Amparo do Serra	68	3	Chalé	330	7
Andradas	828	23	Chapada do Norte	16	-
Andrelândia	165	2	Chapada Gaúcha	118	1
Angelandia	37	-	Chiador	95	2
Antônio Carlos	245	4	Cipotanea	64	3
Antônio Dias	183	6	Claraval	116	1
Antônio Prado de Minas	131	3	Claro dos Poções	149	3
Araçuaí	19	-	Cláudio	975	12
Aracitaba	62	5	Coimbra	176	2
Araçuaí	435	11	Coluna	165	2
Araguari	6279	130	Comendador Gomes	189	1
Arantina	33	2	Comercinho	47	1
Araponga	209	1	Conceição da Aparecida	192	4
Araporã	1059	10	Conceição da Barra de Minas	94	-
Arapuá	58	-	Conceição das Alagoas	1242	29
Araújos	289	1	Conceição das Pedras	31	1
Araxá	4037	47	Conceição de Ipanema	172	1
Arceburgo	291	3	Conceição do Mato Dentro	1210	2
Arcos	1534	17	Conceição do Pará	95	4
Areado	291	3	Conceição do Rio Verde	191	1
Argirita	133	5	Conceição dos Ouros	260	8
Aricanduva	18	-	Cnego Marinho	62	1
Arinos	167	4	Confins	223	1
Astolfo Dutra	719	12	Congonhal	317	5
Ataléia	438	4	Congonhas	3334	30
Augusto de Lima	103	4	Congonhas do Norte	62	-
Baependi	567	10	Conquista	233	5
Baldim	235	5	Conselheiro Lafaiete	3819	34
Bambuí	253	1	Conselheiro Pena	616	11
Bandeira	389	5	Consolação	21	1
Bandeira do Sul	77	3	Contagem	16072	613
Barão de Cocais	1240	12	Coqueiral	332	5
Barão de Monte Alto	124	6	Coração de Jesus	242	2
Barbacena	2860	54	Cordisburgo	153	2
Barra Longa	128	-	Cordislandia	66	-
Barroso	413	4	Corinto	571	18
Bela Vista de Minas	281	7	Coroaci	248	4
Belmiro Braga	70	3	Coromandel	385	11
Belo Horizonte	81366	2183	Coronel Fabriciano	6952	146
Belo Oriente	1257	24	Coronel Murta	16	1
Belo Vale	230	6	Coronel Pacheco	96	4
Berilo	10	-	Coronel Xavier Chaves	107	-
Berizal	29	-	Córrego Danta	15	-
Bertópolis	207	-	Córrego do Bom Jesus	134	4
Betim	12787	372	Córrego Fundo	178	1
Bias Fortes	58	2	Córrego Novo	92	5
Bicas	401	12	Couto de Magalhães de Minas	23	-
Biquinhas	28	-	Crisólita	86	1
Boa Esperança	877	24	Cristais	294	3
Bocaina de Minas	56	2	Cristália	68	-
Bocaiúva	702	10	Cristiano Ottoni	77	2
Bom Despacho	1740	31	Cristina	78	2
Bom Jardim de Minas	106	-	Crucilândia	151	3
Bom Jesus da Penha	139	1	Cruzeiro da Fortaleza	56	-
Bom Jesus do Amparo	70	2	Cruzília	307	7
Bom Jesus do Galho	264	8	Cuparaque	181	3
Bom Repouso	231	8	Curral de Dentro	221	2
Bom Sucesso	159	1	Curvelo	1935	59
Bonfim	156	3	Datas	115	3
Bonfinópolis de Minas	196	9	Delfim Moreira	121	4
Bonito de Minas	7	-	Delfinópolis	99	1
Borda da Mata	599	18	Delta	521	5
Botelhos	309	4	Descoberto	276	4
Botumirim	62	-	Desterro de Entre Rios	165	4
Brás Pires	90	4	Desterro do Melo	48	-
Brasilândia de Minas	575	3	Diamantina	632	9
Brasília de Minas	409	5	Diogo de Vasconcelos	32	1
Braúnas	54	3	Dionísio	238	5
Brazópolis	378	7	Divinésia	127	4
Brumadinho	1859	24	Divino	269	10
Bueno Brandão	239	6	Divino das Laranjeiras	175	2
Buenópolis	122	5	Divinolandia de Minas	76	-
Bugre	278	8	Divinópolis	5089	131
Buritís	556	6	Divisa Alegre	154	4
Buritizeiro	477	13	Divisa Nova	163	4
Cabeceira Grande	102	2	Divisópolis	212	3
Cabo Verde	179	3	Dom Bosco	104	3
Cachoeira da Prata	166	2	Dom Cavati	106	9
Cachoeira de Minas	319	3	Dom Joaquim	199	-
Cachoeira de Pajeú	290	3	Dom Silvério	91	2
Cachoeira Dourada	76	-	Dom Viçoso	63	1
Caetanópolis	421	3	Dona Euzébia	361	2
Caeté	868	26	Dores de Campos	479	6
Caiana	62	2	Dores de Guanhães	79	2
Cajuri	121	-	Dores do Indaiá	384	4
Caldas	294	10	Dores do Turvo	93	3
Camacho	46	-	Doresópolis	78	1
Camanducaia	1310	12	Douradoquara	31	1
Cambuí	1163	12	Durandé	375	3
Cambuquira	147	7	Elói Mendes	382	6
Campanário	72	-	Engenheiro Caldas	268	16
Campanha	529	11	Engenheiro Navarro	34	1
Campestre	488	6	Entre Folhas	218	4
Campina Verde	219	10	Entre Rios de Minas	174	5
Campo Azul	52	-	Ervália	427	7
Campo Belo	1843	39	Esmeraldas	940	35
Campo do Meio	237	2	Espera Feliz	1146	20
Campo Florido	262	-	Espinosa	485	14
Campos Altos	266	6	Espírito Santo do Dourado	87	4
Campos Gerais	447	8	Estiva	297	3
Cana Verde	128	2	Estrela Dalva	56	4
Canaã	84	1	Estrela do Indaiá	7	-
Canápolis	474	12	Estrela do Sul	135	1
Candeias	197	3	Eugenópolis	237	5
Cantagalo	98	1	Ewbank da Camara	155	1
Caparaó	270	3	Extrema	4072	34
Capela Nova	43	1	Fama	52	-
Capelinha	523	5	Faria Lemos	90	3
Capetinga	176	2	Felício dos Santos	32	1
Capim Branco	194	2	Felisburgo	131	4
Capinópolis	811	11	Felixlândia	243	5
Capitão Andrade	176	11	Fernandes Tourinho	47	7
Capitão Enéas	211	5	Ferros	124	2
Capitólio	294	8	Fervedouro	296	8
Caputira	234	2	Florestal	156	3
Caraí	458	7	Formiga	2452	22
Caranaíba	16	1	Formoso	165	4
Carandaí	429	6	Fortaleza de Minas	41	-
Carangola	1447	36	Fortuna de Minas	37	-
Caratinga	4166	136	Francisco Badaró	48	2
Carbonita	40	-	Francisco Dumont	29	3

*Casos confirmados de COVID-19 que não evoluíram para óbito.

Fonte: Painel COVID-19 MG/Sala de Situação/SubVS/SES/MG. Dados parciais, sujeitos a alterações. Atualizado em 26/01/2021.

BOLETIM EPIDEMIOLÓGICO

COVID-19: Doença causada pelo coronavírus – 19

26 de janeiro de 2021



6

DISTRIBUIÇÃO DE CASOS E ÓBITOS CONFIRMADOS DA COVID-19 SEGUNDO LOCAL DE RESIDÊNCIA, MINAS GERAIS, 2021

LOCAL DE RESIDÊNCIA	CASOS*	ÓBITOS	LOCAL DE RESIDÊNCIA	CASOS*	ÓBITOS
Francisco Sá	386	9	Luisburgo	193	8
Franciscópolis	98	-	Luislandia	77	1
Frei Gaspar	228	1	Luminárias	50	5
Frei Inocêncio	414	12	Luz	341	9
Frei Lagonegro	98	1	Machacalis	329	3
Fronteira	501	15	Machado	592	9
Fronteira dos Vales	78	1	Madre de Deus de Minas	131	2
Fruta de Leite	38	1	Malacacheta	479	3
Frutal	2777	72	Mamonas	39	1
Funilândia	43	1	Manga	406	5
Galiléia	224	11	Manhuaçu	3314	86
Gemeleiras	178	3	Manhumirim	1057	20
Glaucilandia	35	1	Mantena	1556	39
Goabeira	112	4	Mar de Espanha	345	9
Goianá	158	3	Maravilhas	287	2
Gonçalves	72	4	Maria da Fé	191	8
Gonzaga	167	7	Mariana	4393	33
Gouveia	200	8	Marilac	119	4
Governador Valadares	13553	466	Mário Campos	298	13
Grão Mogol	152	3	Maripá de Minas	117	2
Grupiara	27	-	Marliéria	76	4
Guanhães	994	7	Marmelópolis	17	-
Guapé	187	5	Martinho Campos	336	6
Guaraciaba	101	1	Martins Soares	76	6
Guaraciama	18	1	Mata Verde	335	5
Guaranésia	562	10	Materlândia	15	1
Guarani	243	1	Mateus Leme	933	25
Guarará	135	1	Mathias Lobato	161	2
Guarda-Mor	157	-	Matias Barbosa	622	11
Guaxupé	2130	26	Matias Cardoso	90	4
Guidoval	208	-	Matipó	525	13
Guimarânia	245	3	Mato Verde	263	4
Guiricema	323	6	Matozinhos	1110	19
Gurinhata	84	1	Matutina	105	4
Heliodora	150	1	Medeiros	84	2
Iapu	228	11	Medina	545	8
Ibertioga	39	-	Mendes Pimentel	311	3
Ibiá	908	10	Mercês	365	7
Ibiáí	46	1	Mesquita	114	1
Ibiracatu	65	-	Minas Novas	215	6
Ibiraci	225	9	Minduri	28	-
Ibirité	4803	107	Mirabela	184	4
Ibitiúra de Minas	158	-	Miradouro	339	3
Ibituruna	16	-	Mirai	572	6
Icaraí de Minas	126	1	Miravania	9	-
Igarapé	1152	24	Moeda	198	1
Igaratinga	113	4	Moema	466	4
Iguatama	234	3	Monjolos	14	-
Ijaci	51	3	Monsenhor Paulo	110	-
Ilicínea	252	6	Montalvania	374	8
Imbé de Minas	130	3	Monte Alegre de Minas	835	16
Inconfidentes	258	6	Monte Azul	672	14
Indaiabira	105	1	Monte Belo	210	9
Indianópolis	172	-	Monte Carmelo	880	14
Ingaí	54	3	Monte Formoso	66	1
Inhapim	1068	33	Monte Santo de Minas	249	8
Inhaúma	148	2	Monte Sião	845	10
Inimutaba	137	4	Montes Claros	15830	245
Ipaba	812	25	Montezuma	96	-
Ipanema	857	15	Morada Nova de Minas	59	-
Ipatinga	16732	352	Morro da Garça	31	3
Ipiacaba	108	1	Morro do Pilar	77	1
Ipiúna	233	4	Munhoz	198	6
Iraí de Minas	171	4	Muriaé	6542	102
Itabira	7058	52	Mutum	758	11
Itabirinha	458	12	Muzambinho	381	3
Itabirito	6677	29	Nacip Raydan	124	5
Itacambira	15	2	Nanuque	2151	64
Itacarambi	278	5	Naque	269	10
Itaguara	629	8	Natalândia	35	1
Itaipé	237	1	Natércia	149	1
Itajubá	2478	91	Nazareno	130	2
Itamarandiba	324	4	Nepomuceno	488	7
Itamarati de Minas	104	1	Ninheira	80	1
Itambacuri	296	6	Nova Belém	103	4
Itambé do Mato Dentro	4	2	Nova Era	550	13
Itamogi	402	19	Nova Lima	9697	67
Itamonte	528	12	Nova Módica	132	2
Itanhandu	808	21	Nova Ponte	446	12
Itanhomi	368	12	Nova Porteirinha	107	2
Itaobim	578	17	Nova Resende	427	4
Itapagipe	372	10	Nova Serrana	1790	63
Itapeçerica	507	10	Nova União	83	-
Itapeva	800	17	Novo Cruzeiro	1019	18
Itatiaiuçu	461	8	Novo Oriente de Minas	211	4
Itaú de Minas	787	5	Novorizonte	44	1
Itaúna	4497	56	Olaria	13	-
Itaverava	35	2	Olhos-D'água	21	-
Itinga	75	3	Olímpio Noronha	78	1
Itueta	710	3	Oliveira	1077	12
Ituiutaba	5038	111	Oliveira Fortes	12	-
Itumirim	38	-	Onça de Pitangui	35	1
Iturama	1558	29	Oratórios	118	4
Itutinga	26	1	Orizânia	126	6
Jaboticatubas	643	13	Ouro Branco	1446	12
Jacinto	512	4	Ouro Fino	830	11
Jacuí	295	8	Ouro Preto	2045	43
Jacutinga	631	17	Ouro Verde de Minas	112	4
Jaguaraçu	141	6	Padre Carvalho	110	3
Jaíba	707	10	Padre Paraíso	603	5
Jampruca	84	2	Pai Pedro	40	1
Janaúba	2209	31	Paineiras	53	-
Januária	583	15	Pains	242	1
Japaraíba	109	1	Paiva	24	2
Japonvar	104	1	Palma	95	5
Jeceaba	71	2	Palmópolis	88	3
Jenipapo de Minas	24	-	Papagaios	492	1
Jequeri	139	7	Pará de Minas	1823	27
Jequitaí	88	4	Paracatu	3524	46
Jequitibá	158	1	Paraguaçu	551	8
Jequitinhonha	233	7	Paraisópolis	322	16
Jesuânia	111	6	Paraopeba	845	8
Joaíma	311	7	Passa Quatro	576	13
Joanésia	178	7	Passa Tempo	170	2
João Monlevade	3484	66	Passabém	40	1
João Pinheiro	1769	13	Passa-Vinte	39	1
Joaquim Felício	66	1	Passos	2755	48
Jordania	489	4	Patis	91	-
José Gonçalves de Minas	17	-	Patos de Minas	5058	102
José Raydan	125	-	Patrocínio	2893	57
Josenópolis	339	3	Patrocínio do Muriaé	121	4
Juatuba	1091	27	Paula Candido	104	-
Juiz de Fora	15681	654	Paulistas	38	-
Juramento	38	-	Pavão	40	2
Juruáia	558	11	Peçanha	337	3
Juvenília	160	3	Pedra Azul	823	17
Ladainha	240	2	Pedra Bonita	220	6
Lagamar	174	2	Pedra do Anta	65	-
Lagoa da Prata	1761	32	Pedra do Indaiá	121	4
Lagoa dos Patos	25	-	Pedra Dourada	99	-
Lagoa Dourada	184	2	Pedralva	68	2
Lagoa Formosa	725	17	Pedras de Maria da Cruz	138	2
Lagoa Grande	71	1	Pedrinópolis	89	1
Lagoa Santa	2014	30	Pedro Leopoldo	2167	35
Lajinha	1345	22	Pedro Teixeira	17	-
Lambari	579	8	Pequeri	90	2
Lamim	20	-	Pequi	90	1
Laranjal	204	9	Perdigão	266	7
Lassance	86	1	Perdizes	486	5
Lavras	1280	40	Perdões	494	4
Leandro Ferreira	93	3	Periquito	303	14
Leme do Prado	31	-	Pescador	133	3
Leopoldina	2052	47	Piau	52	2
Liberdade	34	-	Piedade de Caratinga	154	10
Lima Duarte	316	18	Piedade de Ponte Nova	101	3
Limeira do Oeste	346	5	Piedade do Rio Grande	45	3
Lontra	85	5	Piedade dos Gerais	79	4

*Casos confirmados de COVID-19 que não evoluíram para óbito.

Fonte: Painel COVID-19 MG/Sala de Situação/SubVS/SES/MG. Dados parciais, sujeitos a alterações. Atualizado em 26/01/2021.

BOLETIM EPIDEMIOLÓGICO

COVID-19: Doença causada pelo coronavírus – 19

26 de janeiro de 2021



GOVERNO
DIFERENTE.
ESTADO
EFICIENTE.



6

DISTRIBUIÇÃO DE CASOS E ÓBITOS CONFIRMADOS DA COVID-19 SEGUNDO LOCAL DE RESIDÊNCIA, MINAS GERAIS, 2021

LOCAL DE RESIDÊNCIA	CASOS*	ÓBITOS	LOCAL DE RESIDÊNCIA	CASOS*	ÓBITOS
Pimenta	147	2	São Gonçalo do Rio Preto	21	-
Pingo-D'água	90	5	São Gonçalo do Sapucaí	271	4
Pintópolis	22	1	São Gotardo	1763	36
Piracema	115	2	São João Batista do Glória	385	6
Pirajuba	183	2	São João da Lagoa	40	-
Piranga	152	11	São João da Mata	67	1
Piranguçu	81	2	São João da Ponte	270	13
Piranguinho	233	4	São João das Missões	117	1
Pirapetinga	1149	8	São João Del Rei	2611	42
Pirapora	2133	25	São João do Manhuaçu	451	17
Piraúba	399	7	São João do Manteninha	293	3
Pitangui	297	9	São João do Oriente	484	13
Piumhi	1190	16	São João do Pacuí	7	-
Planura	443	6	São João do Paraíso	613	6
Poço Fundo	294	5	São João Evangelista	295	3
Poços de Caldas	3506	103	São João Nepomuceno	1000	13
Pocrane	177	5	São Joaquim de Bicas	737	42
Pompéu	1089	11	São José da Barra	179	2
Ponte Nova	2583	52	São José da Lapa	940	13
Ponto Chique	62	-	São José da Safira	206	4
Ponto dos Volantes	172	4	São José da Varginha	53	-
Porteirinha	842	19	São José do Alegre	45	-
Porto Firme	238	7	São José do Divino	82	2
Poté	386	6	São José do Goiabal	167	3
Pouso Alegre	5321	84	São José do Jacuri	126	1
Pouso Alto	233	3	São José do Mantimento	137	2
Prados	142	3	São Lourenço	1833	29
Prata	816	26	São Miguel do Anta	96	2
Pratápolis	214	6	São Pedro da União	95	-
Pratinha	101	1	São Pedro do Suaçuí	104	1
Presidente Bernardes	58	2	São Pedro dos Ferros	132	2
Presidente Juscelino	51	1	São Romão	96	2
Presidente Kubitschek	37	1	São Roque de Minas	52	-
Presidente Olegário	222	7	São Sebastião da Bela Vista	141	4
Prudente de Moraes	186	2	São Sebastião da Vargem Alegre	113	1
Quartel Geral	26	-	São Sebastião do Anta	89	5
Queluzito	24	4	São Sebastião do Maranhão	159	-
Raposos	1022	9	São Sebastião do Oeste	135	3
Raul Soares	630	13	São Sebastião do Paraíso	2175	70
Recreio	221	5	São Sebastião do Rio Preto	47	2
Reduto	219	3	São Sebastião do Rio Verde	58	-
Resende Costa	146	-	São Thomé das Letras	43	-
Resplendor	1098	18	São Tiago	106	6
Ressaquinha	46	-	São Tomás de Aquino	152	5
Riachinho	175	2	São Vicente de Minas	67	1
Riacho dos Machados	92	1	Sapucaí-Mirim	114	3
Ribeirão das Neves	7238	205	Sardoá	171	5
Ribeirão Vermelho	36	-	Sarzedo	790	27
Rio Acima	499	11	Sem-Peixe	48	1
Rio Casca	251	5	Senador Amaral	203	4
Rio do Prado	147	1	Senador Cortes	56	-
Rio Doce	125	1	Senador Firmino	193	3
Rio Espera	27	2	Senador José Bento	53	2
Rio Manso	145	6	Senador Modestino Gonçalves	8	2
Rio Novo	170	6	Senhora de Oliveira	35	1
Rio Paranaíba	865	9	Senhora do Porto	25	-
Rio Pardo de Minas	338	3	Senhora dos Remédios	106	5
Rio Piracicaba	705	7	Sericita	58	-
Rio Pomba	676	6	Seritinga	15	-
Rio Preto	182	-	Serra Azul de Minas	38	-
Rio Vermelho	35	-	Serra da Saudade	22	-
Ritópolis	70	3	Serra do Salitre	356	5
Rochedo de Minas	129	1	Serra dos Aimorés	338	10
Rodeiro	272	6	Serrania	61	2
Romaria	109	4	Serranópolis de Minas	56	-
Rosário da Limeira	116	-	Serranos	8	-
Rubelita	46	1	Serro	281	4
Rubim	264	4	Sete Lagoas	8378	73
Sabará	2492	83	Setubinha	90	2
Sabinópolis	137	1	Silveirania	40	1
Sacramento	1164	23	Silvianópolis	67	5
Salinas	1086	20	Simão Pereira	83	1
Salto da Divisa	146	3	Simonésia	469	9
Santa Bárbara	993	11	Sobralia	114	7
Santa Bárbara do Leste	252	15	Soledade de Minas	128	-
Santa Bárbara do Monte Verde	109	1	Tabuleiro	52	2
Santa Bárbara do Tugúrio	59	-	Taiobeiras	970	8
Santa Cruz de Minas	233	6	Taparuba	157	3
Santa Cruz de Salinas	20	2	Tapira	127	1
Santa Cruz do Escalvado	173	3	Tapiraí	33	-
Santa Efigênia de Minas	140	3	Taquaraçu de Minas	114	5
Santa Fé de Minas	209	2	Tarumirim	198	12
Santa Helena de Minas	221	4	Teixeiras	143	2
Santa Juliana	519	21	Teófilo Otoni	5384	137
Santa Luzia	4250	150	Timóteo	4794	120
Santa Margarida	601	12	Tiradentes	214	3
Santa Maria de Itabira	304	5	Tiros	123	3
Santa Maria do Salto	14	-	Tocantins	867	11
Santa Maria do Suaçuí	614	11	Tocos do Moji	59	1
Santa Rita de Caldas	255	8	Toledo	160	10
Santa Rita de Ibitipoca	18	-	Tombos	518	6
Santa Rita de Jacutinga	103	1	Três Corações	2234	51
Santa Rita de Minas	573	10	Três Marias	768	22
Santa Rita do Itueto	659	4	Três Pontas	2008	25
Santa Rita do Sapucaí	1036	23	Tumiritinga	170	2
Santa Rosa da Serra	27	-	Tupaciguara	761	18
Santa Vitória	641	3	Turmalina	336	3
Santana da Vargem	112	3	Turvolândia	23	2
Santana de Cataguases	274	-	Ubá	5176	92
Santana de Pirapama	228	2	Ubáí	106	1
Santana do Deserto	153	2	Uaporanga	965	26
Santana do Garambéu	17	1	Uberaba	11626	263
Santana do Jacaré	52	5	Uberlândia	52241	793
Santana do Manhuaçu	302	1	Umburatiba	96	1
Santana do Paraíso	3516	52	Unaí	4058	66
Santana do Riacho	74	-	União de Minas	120	2
Santana dos Montes	19	-	Uruana de Minas	33	-
Santo Antnio do Amparo	208	3	Urucania	394	9
Santo Antnio do Aventureiro	83	4	Uruçuia	85	3
Santo Antnio do Gramma	51	2	Vargem Alegre	243	9
Santo Antnio do Itambé	42	1	Vargem Bonita	46	1
Santo Antnio do Jacinto	606	13	Vargem Grande do Rio Pardo	62	-
Santo Antnio do Monte	1061	19	Varginha	4287	69
Santo Antnio do Retiro	84	1	Varjão de Minas	120	3
Santo Antnio do Rio Abaixo	47	1	Várzea da Palma	1100	13
Santo Hipólito	31	1	Varzelândia	258	7
Santos Dumont	1088	24	Vazante	1041	6
São Bento Abade	16	-	Verdelândia	85	2
São Brás do Suaçuí	87	-	Veredinha	34	-
São Domingos das Dores	89	3	Veríssimo	55	1
São Domingos do Prata	271	6	Vermelho Novo	123	2
São Félix de Minas	81	1	Vespasiano	1334	54
São Francisco	498	18	Viçosa	2581	15
São Francisco de Paula	95	-	Vieiras	182	2
São Francisco de Sales	167	4	Virgem da Lapa	225	1
São Francisco do Glória	168	1	Virgínia	79	1
São Geraldo	405	10	Virginópolis	278	3
São Geraldo da Piedade	116	7	Virgolândia	123	4
São Geraldo do Baixo	53	4	Visconde do Rio Branco	1808	39
São Geraldo do Aracati	59	1	Volta Grande	80	2
São Gonçalo do Pará	102	6	Wenceslau Braz	54	-
São Gonçalo do Rio Abaixo	590	8	Outros Estado/país	3646	119

CASOS*

ÓBITOS

TOTAL DE MUNICÍPIOS COM CASOS CONFIRMADOS

TOTAL DE CASOS CONFIRMADOS



684.929



14.328



699.257

*Casos confirmados de COVID-19 que não evoluíram para óbito.

Fonte: Painel COVID-19 MG/Sala de Situação/SubVS/SES/MG. Dados parciais, sujeitos a alterações. Atualizado em 26/01/2021.

Para ver mais informações sobre os casos confirmados de COVID-19 em Minas Gerais, por município, acesse o [PAINEL DE MONITORAMENTO DE CASOS em coronavirus.saude.mg.gov.br](https://painel.coronavirus.saude.mg.gov.br)

