

BOLETIM

ESPECIAL

Macrorregião

Centro Sul

SRS Barbacena

GRS São João del Rei

Número 32

Governador do Estado de Minas Gerais

Romeu Zema Neto

Secretário de Estado de Saúde de Minas Gerais

Fábio Baccheretti Vitor

Secretário de Estado Adjunto

André Luiz Moreira dos Anjos

Chefia de Gabinete**Assessora de Comunicação Social****Subsecretaria de Políticas e Ações de Saúde**

Marcilio Dias Magalhães

Subsecretaria de Regulação do Acesso a Serviços e Insumos de Saúde

Juliana Ávila Teixeira

Subsecretaria de Inovação e Logística em Saúde

André de Andrade Ranieri

Subsecretaria de Gestão Regional

Darlan Venâncio Thomaz Pereira

Subsecretaria de Vigilância em Saúde

Janaina Passos de Paula

Dirigentes das Regionais de Saúde

Hérica Vieira Santos

Edwalda Maria Carvalho de Assumpção

Equipe das Regionais de Saúde

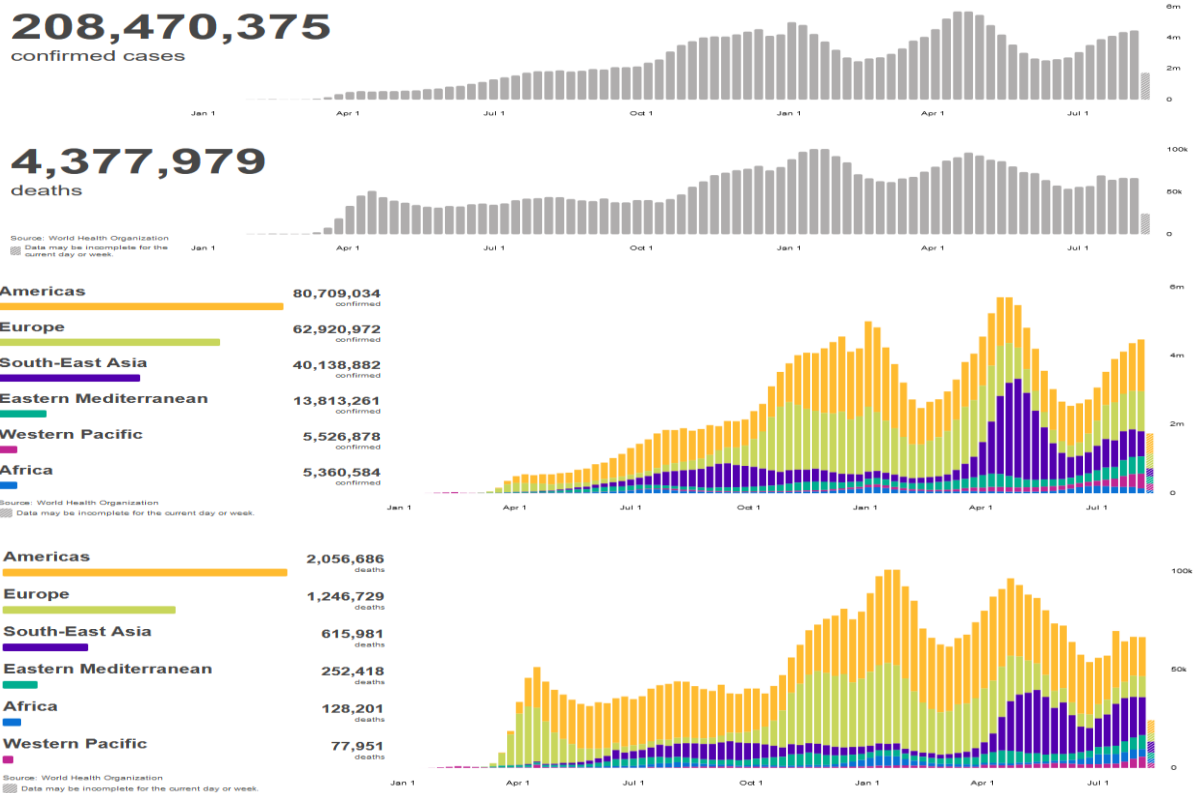
Daniela Lucas Evangelista Siqueira, Fabíola Anklin Ribas, Angélica Atala Lombelo Campos, Márcio Heitor Stelmo da Silva, Flávio Raimundo Soares, Silvania de Roman Carvalho, Ana Cristina dos Santos, Elisiane Rodrigues dos Santos, Fernando José da Silva, Renato Soares dos Reis, Tatiana Resende Carvalho, Tatiana de Matos Corrêa Canêdo, Ângela Maria Goulart Baptista, Edna Lúcia Cardozo Martin, Jaqueline das Mercês Teixeira, Jefferson Rodrigo Silveira

Apresentação

Este boletim tem como objetivo descrever os aspectos epidemiológicos e assistenciais relacionados aos casos de COVID-19 na macrorregião de saúde Centro Sul de Minas Gerais que compreende a Superintendência Regional de Saúde de Barbacena e Gerência Regional de Saúde de São João del Rei e orientar as ações de vigilância, prevenção e controle.

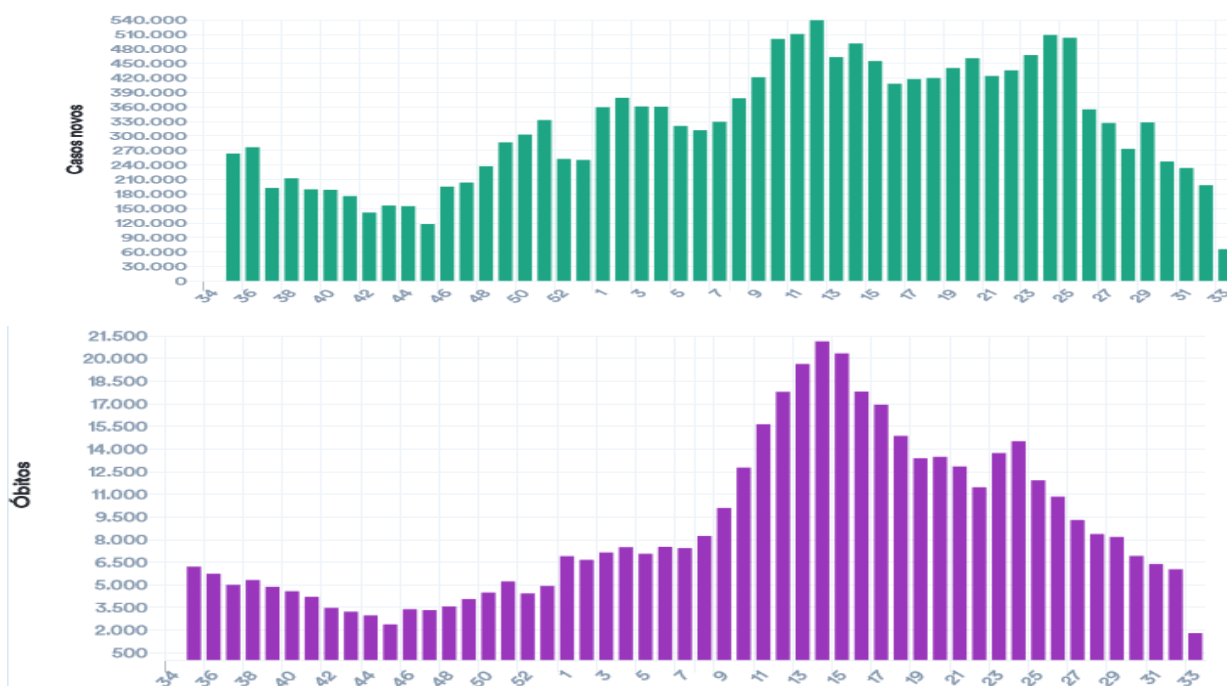
1. SITUAÇÃO DA COVID-19 NO MUNDO, BRASIL E MINAS GERAIS

1.1 Situação no Mundo: Total de casos e óbitos distribuídos por semana epidemiológica.



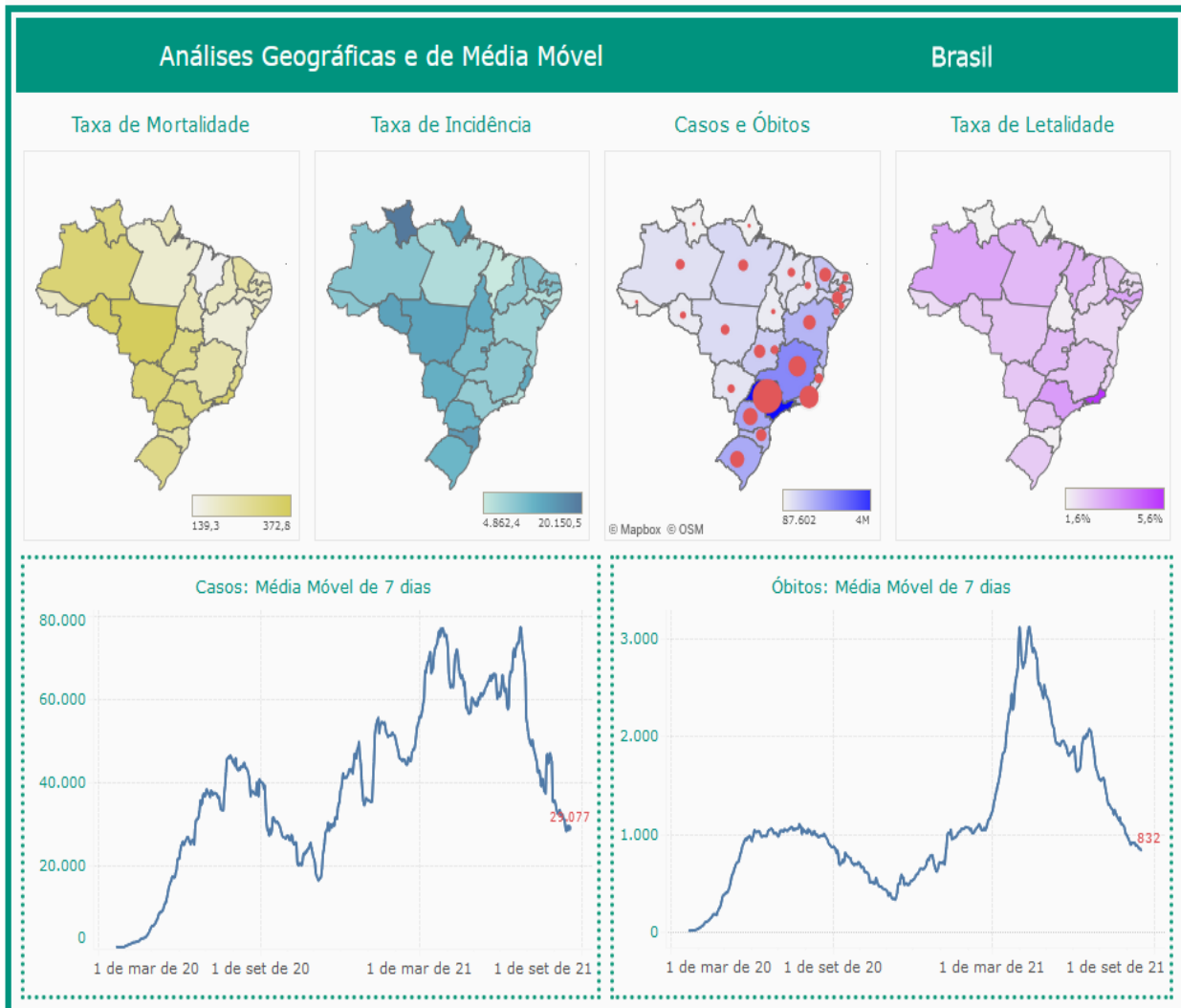
Fonte: <https://covid19.who.int/> consultado em 18/08/2021

1.2 Situação no Brasil: Casos confirmados, óbitos e SRAG segundo semana epidemiológica.



Fonte: <https://covid.saude.gov.br/atualizado-em-18/08/2021-18:00>

1.3 Situação Comparada Estados Brasileiros. Casos e óbitos por dia no Brasil.



Fonte: <https://www.conass.org.br/painelconasscovid19/atualizado-em-11/08/2021> 18:00

Tabela - Indicadores COVID em diversas abrangências geográficas, 2020/2021.

Local	Casos	Óbitos	Letalidade	Incidência /100mil hab.	Mortalidade /100mil hab.
Mundo	208.470.375	4.377.979	2,10%	2.673,8	56,2
Brasil	20.416.183	570.598	2,79%	9.715,2	271,5
Região Sudeste	7.845.901	268.004	3,42%	8.878,3	303,3
Minas Gerais	2.025.991	52.002	2,57%	9.570,7	245,7
M. Centro Sul	67.491	1.529	2,27%	8.532,7	193,3

Fonte: OMS, MS, SES-MG, consulta em 18/08/2021 18:00

2. CENÁRIO DA MACRORREGIÃO

2.1 Distribuição dos casos e óbitos por COVID-19 por microrregião integrante.

Distribuição de população, casos, óbitos, incidência, mortalidade e letalidade por COVID-19 na Macrorregião Centro Sul, 2020/2021.

Microrregião / município	População	Casos	Óbitos	Incidência	Mortalidade	Letalidade
Microrregião BARBACENA	238.637	15036	473	6300,8	198,2	3,15%
ALFREDO VASCONCELOS	6.907	605	13	8759,2	188,2	2,15%
ALTO RIO DOCE	11.000	542	29	4927,3	263,6	5,35%
ANTONIO CARLOS	11.445	771	16	6736,6	139,8	2,08%
BARBACENA	137.313	8865	291	6456,1	211,9	3,28%
CAPELA NOVA	4.653	174	5	3739,5	107,5	2,87%
CARANDAI	25.501	2050	51	8038,9	200,0	2,49%
CIPOTANEA	6.787	528	21	7779,6	309,4	3,98%
DESTERRO DO MELO	2.901	153	0	5274,0	0,0	0,00%
IBERTIOGA	5.021	246	11	4899,4	219,1	4,47%
PAIVA	1.529	93	3	6082,4	196,2	3,23%
RESSAQUINHA	4.808	313	11	6510,0	228,8	3,51%
SANTA BARBARA DO TUGURIO	4.430	183	3	4130,9	67,7	1,64%
SANTA RITA DE IBITIPOCA	3.425	87	2	2540,1	58,4	2,30%
SANTANA DO GARAMBEU	2.458	56	2	2278,3	81,4	3,57%
SENHORA DOS REMEDIOS	10.459	370	15	3537,6	143,4	4,05%
Microrregião CONGONHAS	125.453	14746	200	11754,2	159,4	1,36%
CONGONHAS	54.762	8190	105	14955,6	191,7	1,28%
DESTERRO DE ENTRE RIOS	7.243	377	10	5205,0	138,1	2,65%
ENTRE RIOS DE MINAS	15.298	771	20	5039,9	130,7	2,59%
JECEABA	4.912	385	8	7837,9	162,9	2,08%
OURO BRANCO	39.500	4689	52	11870,9	131,6	1,11%
SAO BRAS DO SUACUI	3.738	334	5	8935,3	133,8	1,50%
Microrregião CONSELHEIRO LAFAIETE	186.232	17374	360	9329,2	193,3	2,07%
CARANAIBA	3.183	126	4	3958,5	125,7	3,17%
CASA GRANDE	2.257	84	4	3721,8	177,2	4,76%
CATAS ALTAS DA NORUEGA	3.641	119	4	3268,3	109,9	3,36%
CONSELHEIRO LAFAIETE	128.589	14926	271	11607,5	210,7	1,82%
CRISTIANO OTONI	5.150	458	15	8893,2	291,3	3,28%
ITAVERAVA	5.419	112	3	2066,8	55,4	2,68%
LAMIM	3.391	126	3	3715,7	88,5	2,38%
PIRANGA	17.626	595	34	3375,7	192,9	5,71%
QUELUZITO	1.939	111	4	5724,6	206,3	3,60%
RIO ESPERA	5.474	321	10	5864,1	182,7	3,12%
SANTANA DOS MONTES	3.777	120	0	3177,1	0,0	0,00%
SENHORA DE OLIVEIRA	5.786	276	8	4770,1	138,3	2,90%
Microrregião SAO JOAO DEL REI	240.651	20227	495	8405,1	205,7	2,45%
BARROSO	20.810	2055	57	9875,1	273,9	2,77%
BOM SUCESSO	17.603	1191	24	6765,9	136,3	2,02%
CONCEICAO DA BARRA DE MINAS	3.954	261	3	6600,9	75,9	1,15%
CORONEL XAVIER CHAVES	3.434	309	4	8998,3	116,5	1,29%
DORES DE CAMPOS	10.153	1102	36	10853,9	354,6	3,27%
IBITURUNA	2.989	321	1	10739,4	33,5	0,31%
LAGOA DOURADA	13.009	804	14	6180,3	107,6	1,74%
MADRE DE DEUS DE MINAS	5.098	599	11	11749,7	215,8	1,84%
NAZARENO	8.608	511	9	5936,3	104,6	1,76%
PIEADA DO RIO GRANDE	4.497	377	10	8383,4	222,4	2,65%
PRADOS	9.031	784	19	8681,2	210,4	2,42%
RESENDE COSTA	11.500	657	14	5713,0	121,7	2,13%
RITAPOLIS	4.604	271	12	5886,2	260,6	4,43%
SANTA CRUZ DE MINAS	8.604	787	23	9146,9	267,3	2,92%
SAO JOAO DEL REI	90.082	8528	218	9466,9	242,0	2,56%
SAO TIAGO	10.941	813	17	7430,8	155,4	2,09%
SAO VICENTE DE MINAS	7.753	291	6	3753,4	77,4	2,06%
TIRADENTES	7.981	566	17	7091,8	213,0	3,00%
Macrorregião Centro sul	790.973	67383	1528	8519,0	193,2	2,27%

Fonte: SES-MG Painel, consulta em 17/08/2021.

Distribuição dos casos de COVID-19 segundo mês e município na Macrorregião Centro Sul, 2020/2021.

Microrregião /município	Nov.	Dez.	Jan.	Fev.	Mar.	Abr.	Mai	Jun.	Jul.	Ago.	Total
Microrregião BARBACENA	296	1162	1756	857	1265	1865	2438	2267	1163	494	15036
ALFREDO VASCONCELOS	5	59	41	20	51	81	81	161	74	15	605
ALTO RIO DOCE	11	61	27	25	47	43	36	113	90	15	542
ANTONIO CARLOS	3	71	134	45	45	68	98	161	50	21	771
BARBACENA	228	727	1102	540	624	1085	1478	1212	557	241	8865
CAPELA NOVA	1	6	24	12	31	23	38	6	6	13	174
CARANDAI	15	94	224	145	256	267	367	291	183	63	2050
CIPOTANEA	6	9	34	56	140	25	86	101	34	16	528
DESTERRO DO MELO	0	16	32	2	7	23	10	28	14	12	153
IBERTIOGA	1	11	26	0	2	34	69	79	15	8	246
PAIVA	4	16	4	0	6	11	14	4	24	8	93
RESSAQUINHA	3	14	27	2	20	113	72	32	15	10	313
SANTA BARBARA DO TUGURIO	1	30	25	1	13	32	30	20	17	9	183
SANTA RITA DE IBITIPOCA	1	13	5	0	5	4	3	7	28	20	87
SANTANA DO GARAMBEU	0	0	13	2	0	0	3	22	8	3	56
SENHORA DOS REMEDIOS	17	35	38	7	18	56	53	30	48	40	370
Microrregião CONGONHAS	514	1077	2099	1112	1919	1602	1527	1726	818	289	14746
CONGONHAS	292	706	1234	512	967	890	812	816	433	114	8190
DESTERRO DE ENTRE RIOS	0	23	114	16	35	0	86	35	9	12	377
ENTRE RIOS DE MINAS	19	34	93	89	86	127	105	84	62	15	771
JECEABA	4	2	42	20	45	48	71	91	19	12	385
OURO BRANCO	182	292	583	454	724	477	387	687	286	121	4689
SAO BRAS DO SUACUI	17	20	33	21	62	60	66	13	9	15	334
Microrregião CONSELHEIRO LAFAIETE	547	995	1821	1361	3179	2258	2302	2121	986	440	17374
CARANAIBA	1	0	10	8	56	11	8	23	1	1	126
CASA GRANDE	4	12	5	7	16	8	14	13	3	0	84
CATAS ALTAS DA NORUEGA	0	4	8	5	13	20	17	18	11	5	119
CONSELHEIRO LAFAIETE	530	904	1643	1214	2656	1964	1894	1754	851	374	14926
CRISTIANO OTONI	5	11	20	44	137	82	43	57	10	5	458
ITAVERAVA	0	14	15	7	5	10	20	17	8	6	112
LAMIM	0	3	11	7	16	6	26	35	10	6	126
PIRANGA	6	25	60	16	36	63	168	77	40	18	595
QUELUZITO	1	7	13	23	20	7	12	17	0	1	111
RIO ESPERA	0	0	7	12	92	41	62	43	38	2	321
SANTANA DOS MONTES	0	5	7	4	36	29	7	15	7	2	120
SENHORA DE OLIVEIRA	0	10	22	14	96	17	31	52	7	20	276
Microrregião SÃO JOÃO DEL REI	386	1766	2033	754	1548	2979	4004	3339	1302	488	20227
BARROSO	20	95	130	43	104	394	543	400	125	11	2055
BOM SUCESSO	21	34	73	52	93	183	204	368	105	17	1191
CONCEICAO DA BARRA DE MINAS	2	12	34	10	2	7	26	68	43	3	261
CORONEL XAVIER CHAVES	5	70	20	12	26	6	79	67	7	0	309
DORES DE CAMPOS	7	233	177	15	48	313	146	28	26	23	1102
IBITURUNA	4	2	9	0	126	29	76	50	19	4	321
LAGOA DOURADA	12	34	124	91	155	100	127	74	25	6	804
MADRE DE DEUS DE MINAS	1	28	72	22	8	78	192	78	24	45	599
NAZARENO	0	18	96	3	34	50	115	106	56	12	511
PIEIDADE DO RIO GRANDE	1	11	11	2	25	110	91	94	3	0	377
PRADOS	1	57	62	34	89	218	229	52	3	13	784
RESENDE COSTA	4	12	76	29	16	58	248	125	13	4	657
RITAPOLIS	6	8	66	28	15	26	64	30	17	3	271
SANTA CRUZ DE MINAS	0	111	65	28	41	170	118	128	37	16	787
SAO JOAO DEL REI	278	897	841	333	645	1142	1418	1280	643	224	8528
SAO TIAGO	1	29	66	29	44	73	157	253	91	43	813
SAO VICENTE DE MINAS	12	11	37	9	26	22	45	78	21	14	291
TIRADENTES	11	104	74	14	51	0	126	60	44	50	566
Macrorregião Centro Sul	1743	5000	7709	4084	7911	8704	10271	9453	4269	1711	67383

Fonte: SES-MG Paineis, consulta em 17/08/2021. Valores negativos são correções de meses anteriores. Os valores totais incluem notificações desde março/2020.

Incidência de casos de COVID-19 por 100.000 habitantes segundo mês e município na Macrorregião Centro Sul, 2020/2021

Microrregião /município	Nov.	Dez.	Jan.	Fev.	Mar.	Abr.	Mai	Jun.	Jul.	Ago.	Total
Microrregião BARBACENA	124,0	486,9	735,8	359,1	530,1	781,5	1021,6	950,0	487,4	207,0	6300,8
ALFREDO VASCONCELOS	72,4	854,2	593,6	289,6	738,4	1172,7	1172,7	2331,0	1071,4	217,2	8759,2
ALTO RIO DOCE	100,0	554,5	245,5	227,3	427,3	390,9	327,3	1027,3	818,2	136,4	4927,3
ANTONIO CARLOS	26,2	620,4	1170,8	393,2	393,2	594,1	856,3	1406,7	436,9	183,5	6736,6
BARBACENA	166,0	529,4	802,5	393,3	454,4	790,2	1076,4	882,7	405,6	175,5	6456,1
CAPELA NOVA	21,5	128,9	515,8	257,9	666,2	494,3	816,7	128,9	128,9	279,4	3739,5
CARANDAI	58,8	368,6	878,4	568,6	1003,9	1047,0	1439,2	1141,1	717,6	247,0	8038,9
CIPOTANEA	88,4	132,6	501,0	825,1	2062,8	368,4	1267,1	1488,1	501,0	235,7	7779,6
DESTERRO DO MELO	0,0	551,5	1103,1	68,9	241,3	792,8	344,7	965,2	482,6	413,7	5274,0
IBERTIOGA	19,9	219,1	517,8	0,0	39,8	677,2	1374,2	1573,4	298,7	159,3	4899,4
PAIVA	261,6	1046,4	261,6	0,0	392,4	719,4	915,6	261,6	1569,7	523,2	6082,4
RESSAQUINHA	62,4	291,2	561,6	41,6	416,0	2350,2	1497,5	665,6	312,0	208,0	6510,0
SANTA BARBARA DO TUGURIO	22,6	677,2	564,3	22,6	293,5	722,3	677,2	451,5	383,7	203,2	4130,9
SANTA RITA DE IBITIPOCA	29,2	379,6	146,0	0,0	146,0	116,8	87,6	204,4	817,5	583,9	2540,1
SANTANA DO GARAMBEU	0,0	0,0	528,9	81,4	0,0	0,0	122,1	895,0	325,5	122,1	2278,3
SENHORA DOS REMEDIOS	162,5	334,6	363,3	66,9	172,1	535,4	506,7	286,8	458,9	382,4	3537,6
Microrregião CONGONHAS	409,7	858,5	1673,1	886,4	1529,7	1277,0	1217,2	1375,8	652,0	230,4	11754,2
CONGONHAS	533,2	1289,2	2253,4	935,0	1765,8	1625,2	1482,8	1490,1	790,7	208,2	14955,6
DESTERRO DE ENTRE RIOS	0,0	317,5	1573,9	220,9	483,2	0,0	1187,4	483,2	124,3	165,7	5205,0
ENTRE RIOS DE MINAS	124,2	222,3	607,9	581,8	562,2	830,2	686,4	549,1	405,3	98,1	5039,9
JECEABA	81,4	40,7	855,0	407,2	916,1	977,2	1445,4	1852,6	386,8	244,3	7837,9
OURO BRANCO	460,8	739,2	1475,9	1149,4	1832,9	1207,6	979,7	1739,2	724,1	306,3	11870,9
SAO BRAS DO SUACUI	454,8	535,0	882,8	561,8	1658,6	1605,1	1765,7	347,8	240,8	401,3	8935,3
Microrregião CONSELHEIRO LAFAIETE	293,7	534,3	977,8	730,8	1707,0	1212,5	1236,1	1138,9	529,4	236,3	9329,2
CARANAIBA	31,4	0,0	314,2	251,3	1759,3	345,6	251,3	722,6	31,4	31,4	3958,5
CASA GRANDE	177,2	531,7	221,5	310,1	708,9	354,5	620,3	576,0	132,9	0,0	3721,8
CATAS ALTAS DA NORUEGA	0,0	109,9	219,7	137,3	357,0	549,3	466,9	494,4	302,1	137,3	3268,3
CONSELHEIRO LAFAIETE	412,2	703,0	1277,7	944,1	2065,5	1527,3	1472,9	1364,0	661,8	290,8	11607,5
CRISTIANO OTONI	97,1	213,6	388,3	854,4	2660,2	1592,2	835,0	1106,8	194,2	97,1	8893,2
ITAVERAVA	0,0	258,4	276,8	129,2	92,3	184,5	369,1	313,7	147,6	110,7	2066,8
LAMIM	0,0	88,5	324,4	206,4	471,8	176,9	766,7	1032,1	294,9	176,9	3715,7
PIRANGA	34,0	141,8	340,4	90,8	204,2	357,4	953,1	436,9	226,9	102,1	3375,7
QUELUZITO	51,6	361,0	670,4	1186,2	1031,5	361,0	618,9	876,7	0,0	51,6	5724,6
RIO ESPERA	0,0	0,0	127,9	219,2	1680,7	749,0	1132,6	785,5	694,2	36,5	5864,1
SANTANA DOS MONTES	0,0	132,4	185,3	105,9	953,1	767,8	185,3	397,1	185,3	53,0	3177,1
SENHORA DE OLIVEIRA	0,0	172,8	380,2	242,0	1659,2	293,8	535,8	898,7	121,0	345,7	4770,1
Microrregião SÃO JOÃO DEL REI	160,4	733,8	844,8	313,3	643,3	1237,9	1663,8	1387,5	541,0	202,8	8405,1
BARROSO	96,1	456,5	624,7	206,6	499,8	1893,3	2609,3	1922,2	600,7	52,9	9875,1
BOM SUCESSO	119,3	193,1	414,7	295,4	528,3	1039,6	1158,9	2090,6	596,5	96,6	6765,9
CONCEICAO DA BARRA DE MINAS	50,6	303,5	859,9	252,9	50,6	177,0	657,6	1719,8	1087,5	75,9	6600,9
CORONEL XAVIER CHAVES	145,6	2038,4	582,4	349,4	757,1	174,7	2300,5	1951,1	203,8	0,0	8998,3
DORES DE CAMPOS	68,9	2294,9	1743,3	147,7	472,8	3082,8	1438,0	275,8	256,1	226,5	10853,9
IBITURUNA	133,8	66,9	301,1	0,0	4215,5	970,2	2542,7	1672,8	635,7	133,8	10739,4
LAGOA DOURADA	92,2	261,4	953,2	699,5	1191,5	768,7	976,2	568,8	192,2	46,1	6180,3
MADRE DE DEUS DE MINAS	19,6	549,2	1412,3	431,5	156,9	1530,0	3766,2	1530,0	470,8	882,7	11749,7
NAZARENO	0,0	209,1	1115,2	34,9	395,0	580,9	1336,0	1231,4	650,6	139,4	5936,3
PIEDADE DO RIO GRANDE	22,2	244,6	244,6	44,5	555,9	2446,1	2023,6	2090,3	66,7	0,0	8383,4
PRADOS	11,1	631,2	686,5	376,5	985,5	2413,9	2535,7	575,8	33,2	143,9	8681,2
RESENDE COSTA	34,8	104,3	660,9	252,2	139,1	504,3	2156,5	1087,0	113,0	34,8	5713,0
RITAPOLIS	130,3	173,8	1433,5	608,2	325,8	564,7	1390,1	651,6	369,2	65,2	5886,2
SANTA CRUZ DE MINAS	0,0	1290,1	755,5	325,4	476,5	1975,8	1371,5	1487,7	430,0	186,0	9146,9
SAO JOAO DEL REI	308,6	995,8	933,6	369,7	716,0	1267,7	1574,1	1420,9	713,8	248,7	9466,9
SAO TIAGO	9,1	265,1	603,2	265,1	402,2	667,2	1435,0	2312,4	831,7	393,0	7430,8
SAO VICENTE DE MINAS	154,8	141,9	477,2	116,1	335,4	283,8	580,4	1006,1	270,9	180,6	3753,4
TIRADENTES	137,8	1303,1	927,2	175,4	639,0	0,0	1578,7	751,8	551,3	626,5	7091,8
Macrorregião Centro Sul	220,4	632,1	974,6	516,3	1000,2	1100,4	1298,5	1195,1	539,7	216,3	8519,0

Fonte: SES-MG Painel, consulta em 17/08/2021. Valores negativos são correções de meses anteriores. Os valores totais incluem notificações desde março/2020.

Distribuição dos casos de COVID-19 segundo semana epidemiológica e município na Macrorregião Centro Sul, 2021.

Microrregião /município	22	23	24	25	26	27	28	29	30	31	32
Microrregião BARBACENA	504	708	517	451	340	370	248	234	186	184	205
ALFREDO VASCONCELOS	21	66	24	37	28	20	27	7	5	5	6
ALTO RIO DOCE	0	88	12	10	7	34	14	17	21	0	15
ANTONIO CARLOS	40	43	36	28	22	11	20	4	7	6	9
BARBACENA	239	347	315	259	192	170	86	147	79	105	73
CAPELA NOVA	1	2	1	2	2	3	0	1	0	0	10
CARANDAI	106	70	63	52	34	83	47	26	27	19	40
CIPOTANEA	12	33	11	26	29	12	7	5	4	7	9
DESTERRO DO MELO	10	7	10	1	2	1	4	0	7	6	6
IBERTIOGA	19	20	18	19	5	10	0	3	0	3	4
PAIVA	1	1	2	0	0	0	10	2	12	3	5
RESSAQUINHA	28	17	7	5	0	2	1	7	5	6	3
SANTA BARBARA DO TUGURIO	8	2	6	1	5	3	9	0	3	1	3
SANTA RITA DE IBITIPOCA	0	0	1	5	6	10	10	1	2	11	6
SANTANA DO GARAMBEU	1	3	9	6	4	2	1	2	2	1	2
SENHORA DOS REMEDIOS	18	9	2	0	4	9	12	12	12	11	14
Microrregião CONGONHAS	325	415	403	431	273	209	188	160	158	139	138
CONGONHAS	176	194	179	176	141	129	90	74	90	66	45
DESTERRO DE ENTRE RIOS	12	12	6	2	3	0	3	5	1	3	9
ENTRE RIOS DE MINAS	22	16	26	18	32	12	16	15	0	5	9
JECEABA	16	13	10	45	15	3	4	3	5	4	4
OURO BRANCO	93	178	179	187	77	63	74	62	60	56	61
SAO BRAS DO SUACUI	6	2	3	3	5	2	1	1	2	5	10
Microrregião CONSELHEIRO LAFAIETE	615	562	499	483	260	362	207	174	142	187	157
CARANAIBA	14	4	3	1	2	-1	1	0	0	1	0
CASA GRANDE	3	2	3	5	0	0	1	1	1	0	0
CATAS ALTAS DA NORUEGA	6	8	0	4	1	2	2	4	2	5	0
CONSELHEIRO LAFAIETE	507	494	408	394	207	340	175	130	132	156	130
CRISTIANO OTONI	18	6	18	7	8	3	0	5	2	2	3
ITAVERAVA	6	4	3	0	5	0	5	2	0	1	5
LAMIM	10	1	15	8	1	4	0	4	2	1	3
PIRANGA	32	20	16	21	6	10	11	15	1	15	3
QUELUZITO	6	3	5	2	1	0	0	0	0	1	0
RIO ESPERA	8	12	0	22	22	3	7	5	2	1	0
SANTANA DOS MONTES	1	8	2	4	0	0	3	4	0	0	2
SENHORA DE OLIVEIRA	4	0	26	15	7	1	2	4	0	4	11
Microrregião SÃO JOÃO DEL REI	833	976	728	741	468	358	284	217	218	188	222
BARROSO	60	135	96	86	57	38	24	16	13	9	3
BOM SUCESSO	75	97	78	95	49	18	35	19	7	10	6
CONCEICAO DA BARRA DE MINAS	27	34	0	7	10	5	9	6	21	3	0
CORONEL XAVIER CHAVES	19	23	24	5	2	5	1	0	1	0	0
DORES DE CAMPOS	6	10	6	5	4	8	8	5	2	13	10
IBITURUNA	15	13	4	8	17	9	1	2	0	3	1
LAGOA DOURADA	45	23	12	13	11	10	1	1	2	0	4
MADRE DE DEUS DE MINAS	33	14	20	10	3	6	7	6	5	14	23
NAZARENO	22	38	24	20	19	18	15	7	4	3	7
PIEDADE DO RIO GRANDE	11	35	28	11	10	2	0	0	0	0	0
PRADOS	23	20	12	4	2	0	0	0	3	1	12
RESENDE COSTA	47	34	27	19	10	4	2	4	1	0	3
RITAPOLIS	5	8	5	15	8	4	5	1	1	2	1
SANTA CRUZ DE MINAS	23	50	35	20	4	6	19	3	5	3	8
SAO JOAO DEL REI	304	338	284	339	232	185	131	103	123	95	96
SAO TIAGO	82	75	52	32	14	15	20	35	19	19	12
SAO VICENTE DE MINAS	21	18	8	19	15	13	1	0	4	2	8
TIRADENTES	15	11	13	33	1	12	5	9	7	11	28
Macrorregião Centro Sul	2277	2661	2147	2106	1341	1299	927	785	704	698	722

Fonte: SES-MG Painel, consulta em 17/08/2021 Nota: Valores negativos são correções de semanas anteriores.

Nº 32 Semana Epidemiológica 32

Data da atualização: 18/08/2021

Incidência dos casos de COVID-19 segundo semana epidemiológica e município na Macrorregião Centro Sul, 2021.											
Microrregião /município	22	23	24	25	26	27	28	29	30	31	32
Microrregião BARBACENA	211,2	296,7	216,6	189,0	142,5	155,0	103,9	98,1	77,9	77,1	85,9
ALFREDO VASCONCELOS	304,0	955,6	347,5	535,7	405,4	289,6	390,9	101,3	72,4	72,4	86,9
ALTO RIO DOCE	0,0	800,0	109,1	90,9	63,6	309,1	127,3	154,5	190,9	0,0	136,4
ANTONIO CARLOS	349,5	375,7	314,5	244,6	192,2	96,1	174,7	34,9	61,2	52,4	78,6
BARBACENA	174,1	252,7	229,4	188,6	139,8	123,8	62,6	107,1	57,5	76,5	53,2
CAPELA NOVA	21,5	43,0	21,5	43,0	43,0	64,5	0,0	21,5	0,0	0,0	214,9
CARANDAI	415,7	274,5	247,0	203,9	133,3	325,5	184,3	102,0	105,9	74,5	156,9
CIPOTANEA	176,8	486,2	162,1	383,1	427,3	176,8	103,1	73,7	58,9	103,1	132,6
DESTERRO DO MELO	344,7	241,3	344,7	34,5	68,9	34,5	137,9	0,0	241,3	206,8	206,8
IBERTIOGA	378,4	398,3	358,5	378,4	99,6	199,2	0,0	59,7	0,0	59,7	79,7
PAIVA	65,4	65,4	130,8	0,0	0,0	0,0	654,0	130,8	784,8	196,2	327,0
RESSAQUINHA	582,4	353,6	145,6	104,0	0,0	41,6	20,8	145,6	104,0	124,8	62,4
SANTA BARBARA DO TUGURIO	180,6	45,1	135,4	22,6	112,9	67,7	203,2	0,0	67,7	22,6	67,7
SANTA RITA DE IBITIOCA	0,0	0,0	29,2	146,0	175,2	292,0	292,0	29,2	58,4	321,2	175,2
SANTANA DO GARAMBEU	40,7	122,1	366,2	244,1	162,7	81,4	40,7	81,4	81,4	40,7	81,4
SENHORA DOS REMEDIOS	172,1	86,1	19,1	0,0	38,2	86,1	114,7	114,7	114,7	105,2	133,9
Microrregião CONGONHAS	259,1	330,8	321,2	343,6	217,6	166,6	149,9	127,5	125,9	110,8	110,0
CONGONHAS	321,4	354,3	326,9	321,4	257,5	235,6	164,3	135,1	164,3	120,5	82,2
DESTERRO DE ENTRE RIOS	165,7	165,7	82,8	27,6	41,4	0,0	41,4	69,0	13,8	41,4	124,3
ENTRE RIOS DE MINAS	143,8	104,6	170,0	117,7	209,2	78,4	104,6	98,1	0,0	32,7	58,8
JECEABA	325,7	264,7	203,6	916,1	305,4	61,1	81,4	61,1	101,8	81,4	81,4
OURO BRANCO	235,4	450,6	453,2	473,4	194,9	159,5	187,3	157,0	151,9	141,8	154,4
SAO BRAS DO SUACUI	160,5	53,5	80,3	80,3	133,8	53,5	26,8	26,8	53,5	133,8	267,5
Microrregião CONSELHEIRO LAFAIETE	330,2	301,8	267,9	259,4	139,6	194,4	111,2	93,4	76,2	100,4	84,3
CARANAIBA	439,8	125,7	94,3	31,4	62,8	-31,4	31,4	0,0	0,0	31,4	0,0
CASA GRANDE	132,9	88,6	132,9	221,5	0,0	0,0	44,3	44,3	44,3	0,0	0,0
CATAS ALTAS DA NORUEGA	164,8	219,7	0,0	109,9	27,5	54,9	54,9	109,9	54,9	137,3	0,0
CONSELHEIRO LAFAIETE	394,3	384,2	317,3	306,4	161,0	264,4	136,1	101,1	102,7	121,3	101,1
CRISTIANO OTONI	349,5	116,5	349,5	135,9	155,3	58,3	0,0	97,1	38,8	38,8	58,3
ITAVERAVA	110,7	73,8	55,4	0,0	92,3	0,0	92,3	36,9	0,0	18,5	92,3
LAMIM	294,9	29,5	442,3	235,9	29,5	118,0	0,0	118,0	59,0	29,5	88,5
PIRANGA	181,5	113,5	90,8	119,1	34,0	56,7	62,4	85,1	5,7	85,1	17,0
QUELUZITO	309,4	154,7	257,9	103,1	51,6	0,0	0,0	0,0	0,0	51,6	0,0
RIO ESPERA	146,1	219,2	0,0	401,9	401,9	54,8	127,9	91,3	36,5	18,3	0,0
SANTANA DOS MONTES	26,5	211,8	53,0	105,9	0,0	0,0	79,4	105,9	0,0	0,0	53,0
SENHORA DE OLIVEIRA	69,1	0,0	449,4	259,2	121,0	17,3	34,6	69,1	0,0	69,1	190,1
Microrregião SÃO JOÃO DEL REI	346,1	405,6	302,5	307,9	194,5	148,8	118,0	90,2	90,6	78,1	92,2
BARROSO	288,3	648,7	461,3	413,3	273,9	182,6	115,3	76,9	62,5	43,2	14,4
BOM SUCESSO	426,1	551,0	443,1	539,7	278,4	102,3	198,8	107,9	39,8	56,8	34,1
CONCEICAO DA BARRA DE MINAS	682,9	859,9	0,0	177,0	252,9	126,5	227,6	151,7	531,1	75,9	0,0
CORONEL XAVIER CHAVES	553,3	669,8	698,9	145,6	58,2	145,6	29,1	0,0	29,1	0,0	0,0
DORES DE CAMPOS	59,1	98,5	59,1	49,2	39,4	78,8	78,8	49,2	19,7	128,0	98,5
IBITURUNA	501,8	434,9	133,8	267,6	568,8	301,1	33,5	66,9	0,0	100,4	33,5
LAGOA DOURADA	345,9	176,8	92,2	99,9	84,6	76,9	7,7	7,7	15,4	0,0	30,7
MADRE DE DEUS DE MINAS	647,3	274,6	392,3	196,2	58,8	117,7	137,3	117,7	98,1	274,6	451,2
NAZARENO	255,6	441,4	278,8	232,3	220,7	209,1	174,3	81,3	46,5	34,9	81,3
PIEDADE DO RIO GRANDE	244,6	778,3	622,6	244,6	222,4	44,5	0,0	0,0	0,0	0,0	0,0
PRADOS	254,7	221,5	132,9	44,3	22,1	0,0	0,0	0,0	33,2	11,1	132,9
RESENDE COSTA	408,7	295,7	234,8	165,2	87,0	34,8	17,4	34,8	8,7	0,0	26,1
RITAPOLIS	108,6	173,8	108,6	325,8	173,8	86,9	108,6	21,7	21,7	43,4	21,7
SANTA CRUZ DE MINAS	267,3	581,1	406,8	232,5	46,5	69,7	220,8	34,9	58,1	34,9	93,0
SAO JOAO DEL REI	337,5	375,2	315,3	376,3	257,5	205,4	145,4	114,3	136,5	105,5	106,6
SAO TIAGO	749,5	685,5	475,3	292,5	128,0	137,1	182,8	319,9	173,7	173,7	109,7
SAO VICENTE DE MINAS	270,9	232,2	103,2	245,1	193,5	167,7	12,9	0,0	51,6	25,8	103,2
TIRADENTES	187,9	137,8	162,9	413,5	12,5	150,4	62,6	112,8	87,7	137,8	350,8
Macrorregião Centro Sul	287,9	336,4	271,4	266,3	169,5	164,2	117,2	99,2	89,0	88,2	91,3

Fonte: SES-MG Painel, consulta em 17/08/2021. Nota: Valores negativos são correções de semanas anteriores.

Distribuição dos óbitos por COVID-19 segundo mês e município na Macrorregião Centro Sul, 2020/2021.

Microrregião /município	Out.	Nov.	Dez.	Jan.	Fev.	Mar.	Abr.	Mai	Jun.	Jul.	Ago.	Total
Microrregião BARBACENA	5	6	17	55	34	42	99	81	68	34	9	473
ALFREDO VASCONCELOS	0	0	1	2	1	0	5	2	0	1	0	13
ALTO RIO DOCE	0	0	5	5	3	5	3	0	4	1	1	29
ANTONIO CARLOS	0	0	0	2	2	0	2	4	4	0	0	16
BARBACENA	4	4	8	33	20	23	65	53	35	25	6	291
CAPELA NOVA	1	0	0	1	0	0	1	1	1	0	0	5
CARANDAI	0	0	1	2	3	8	11	8	12	3	0	51
CIPOTANEA	0	1	0	3	5	4	2	1	5	0	0	21
DESTERRO DO MELO	0	0	0	0	0	0	1	-1	0	0	0	0
IBERTIOGA	0	0	0	1	0	0	1	4	3	1	1	11
PAIVA	0	0	0	2	0	0	0	0	1	0	0	3
RESSAQUINHA	0	0	0	0	0	1	3	5	1	1	0	11
SANTA BARBARA DO TUGURIO	0	0	0	0	0	0	0	0	2	1	0	3
SANTA RITA DE IBITIOCA	0	0	0	0	0	0	1	1	0	0	0	2
SANTANA DO GARAMBEU	0	0	0	2	0	0	0	0	0	0	0	2
SENHORA DOS REMEDIOS	0	1	2	2	0	1	4	3	0	1	1	15
Microrregião CONGONHAS	4	2	4	23	12	18	38	30	29	12	7	200
CONGONHAS	3	2	3	10	4	11	23	16	10	6	5	105
DESTERRO DE ENTRE RIOS	0	0	0	3	1	0	2	1	1	1	0	10
ENTRE RIOS DE MINAS	1	0	0	3	0	1	6	3	4	0	1	20
JECEABA	0	0	0	0	0	1	1	2	1	1	0	8
OURO BRANCO	0	0	1	7	6	5	3	7	13	4	1	52
SAO BRAS DO SUACUI	0	0	0	0	1	0	3	1	0	0	0	5
Microrregião CONSELHEIRO LAFAIETE	5	9	9	20	25	65	86	52	43	19	4	360
CARANAIBA	0	0	0	1	0	2	0	0	0	0	0	4
CASA GRANDE	0	0	0	0	0	0	2	1	0	0	0	4
CATAS ALTAS DA NORUEGA	0	0	0	1	1	0	1	1	0	0	0	4
CONSELHEIRO LAFAIETE	3	7	6	12	19	53	69	41	34	14	3	271
CRISTIANO OTONI	0	0	0	1	1	2	6	2	2	0	0	15
ITAVERAVA	0	0	0	2	0	1	0	0	0	0	0	3
LAMIM	0	0	0	0	0	1	1	1	0	0	0	3
PIRANGA	1	1	1	2	2	3	2	6	4	3	1	34
QUELUZITO	1	1	2	0	0	0	0	0	0	0	0	4
RIO ESPERA	0	0	0	0	0	2	4	0	2	0	0	10
SANTANA DOS MONTES	0	0	0	0	0	0	0	0	0	0	0	0
SENHORA DE OLIVEIRA	0	0	0	1	2	1	1	0	1	2	0	8
Microrregião SÃO JOÃO DEL REI	10	1	5	39	39	37	83	102	92	38	17	495
BARROSO	0	0	0	4	2	3	6	24	8	6	2	57
BOM SUCESSO	0	0	0	0	3	0	1	0	12	5	2	24
CONCEICAO DA BARRA DE MINAS	0	0	0	0	2	0	0	0	1	0	0	3
CORONEL XAVIER CHAVES	0	0	0	0	1	2	1	0	0	0	0	4
DORES DE CAMPOS	2	0	0	4	3	2	6	15	2	2	0	36
IBITURUNA	0	0	0	0	0	0	1	0	0	0	0	1
LAGOA DOURADA	0	0	0	0	2	4	2	1	2	1	0	14
MADRE DE DEUS DE MINAS	0	0	0	1	0	1	0	5	3	0	0	11
NAZARENO	0	0	0	1	1	0	2	2	1	0	1	9
PIEDADE DO RIO GRANDE	0	0	0	2	1	0	3	0	2	0	0	10
PRADOS	1	0	0	1	4	1	4	3	1	2	1	19
RESENDE COSTA	0	0	0	0	3	0	0	5	6	0	0	14
RITAPOLIS	0	0	2	1	3	0	1	3	1	1	0	12
SANTA CRUZ DE MINAS	0	0	0	2	0	1	6	2	7	1	0	23
SAO JOAO DEL REI	6	0	3	18	12	20	42	36	40	19	7	218
SAO TIAGO	1	1	0	2	1	0	1	2	2	1	4	17
SAO VICENTE DE MINAS	0	0	0	1	1	1	1	1	1	0	0	6
TIRADENTES	0	0	0	2	0	2	6	3	3	0	0	17
Macrorregião Centro Sul	24	18	35	137	110	162	306	265	232	103	37	1528

Fonte: SES-MG Painel, consulta em 17/08/2021. Valores negativos são correções de meses anteriores. Os valores totais incluem notificações desde março/2020.

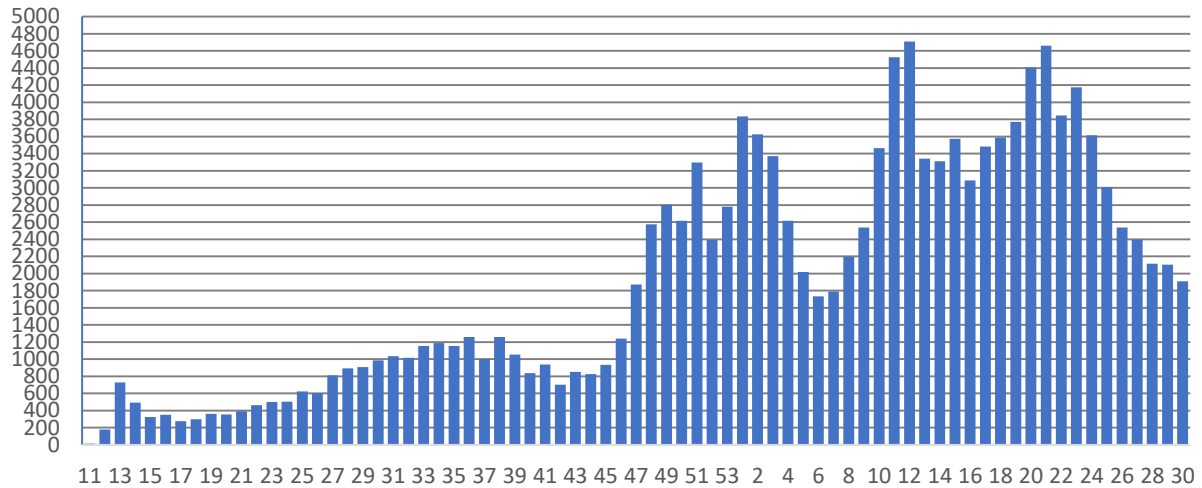
Mortalidade COVID-19 - óbitos por 100.000 habitantes segundo mês e município na Macrorregião Centro Sul, 2020/2021

Microrregião /município	Out.	Nov.	Dez.	Jan.	Fev.	Mar.	Abr.	Mai	Jun.	Jul.	Ago.	Total
Microrregião BARBACENA	2,1	2,5	7,1	23,0	14,2	17,6	41,5	33,9	28,5	14,2	3,8	198,2
ALFREDO VASCONCELOS	0,0	0,0	14,5	29,0	14,5	0,0	72,4	29,0	0,0	14,5	0,0	188,2
ALTO RIO DOCE	0,0	0,0	45,5	45,5	27,3	45,5	27,3	0,0	36,4	9,1	9,1	263,6
ANTONIO CARLOS	0,0	0,0	0,0	17,5	17,5	0,0	17,5	34,9	34,9	0,0	0,0	139,8
BARBACENA	2,9	2,9	5,8	24,0	14,6	16,8	47,3	38,6	25,5	18,2	4,4	211,9
CAPELA NOVA	21,5	0,0	0,0	21,5	0,0	0,0	21,5	21,5	21,5	0,0	0,0	107,5
CARANDAI	0,0	0,0	3,9	7,8	11,8	31,4	43,1	31,4	47,1	11,8	0,0	200,0
CIPOTANEA	0,0	14,7	0,0	44,2	73,7	58,9	29,5	14,7	73,7	0,0	0,0	309,4
DESTERRO DO MELO	0,0	0,0	0,0	0,0	0,0	0,0	34,5	-34,5	0,0	0,0	0,0	0,0
IBERTIOGA	0,0	0,0	0,0	19,9	0,0	0,0	19,9	79,7	59,7	19,9	19,9	219,1
PAIVA	0,0	0,0	0,0	130,8	0,0	0,0	0,0	0,0	65,4	0,0	0,0	196,2
RESSAQUINHA	0,0	0,0	0,0	0,0	0,0	20,8	62,4	104,0	20,8	20,8	0,0	228,8
SANTA BARBARA DO TUGURIO	0,0	0,0	0,0	0,0	0,0	0,0	0,0	0,0	45,1	22,6	0,0	67,7
SANTA RITA DE IBITIPOCA	0,0	0,0	0,0	0,0	0,0	0,0	29,2	29,2	0,0	0,0	0,0	58,4
SANTANA DO GARAMBEU	0,0	0,0	0,0	81,4	0,0	0,0	0,0	0,0	0,0	0,0	0,0	81,4
SENHORA DOS REMEDIOS	0,0	9,6	19,1	19,1	0,0	9,6	38,2	28,7	0,0	9,6	9,6	143,4
Microrregião CONGONHAS	3,2	1,6	3,2	18,3	9,6	14,3	30,3	23,9	23,1	9,6	5,6	159,4
CONGONHAS	5,5	3,7	5,5	18,3	7,3	20,1	42,0	29,2	18,3	11,0	9,1	191,7
DESTERRO DE ENTRE RIOS	0,0	0,0	0,0	41,4	13,8	0,0	27,6	13,8	13,8	13,8	0,0	138,1
ENTRE RIOS DE MINAS	6,5	0,0	0,0	19,6	0,0	6,5	39,2	19,6	26,1	0,0	6,5	130,7
JECEABA	0,0	0,0	0,0	0,0	0,0	20,4	20,4	40,7	20,4	20,4	0,0	162,9
OURO BRANCO	0,0	0,0	2,5	17,7	15,2	12,7	7,6	17,7	32,9	10,1	2,5	131,6
SAO BRAS DO SUACUI	0,0	0,0	0,0	0,0	26,8	0,0	80,3	26,8	0,0	0,0	0,0	133,8
Microrregião CONSELHEIRO LAFAIETE	2,7	4,8	4,8	10,7	13,4	34,9	46,2	27,9	23,1	10,2	2,1	193,3
CARANAIBA	0,0	0,0	0,0	31,4	0,0	62,8	0,0	0,0	0,0	0,0	0,0	125,7
CASA GRANDE	0,0	0,0	0,0	0,0	0,0	0,0	88,6	44,3	0,0	0,0	0,0	177,2
CATAS ALTAS DA NORUEGA	0,0	0,0	0,0	27,5	27,5	0,0	27,5	27,5	0,0	0,0	0,0	109,9
CONSELHEIRO LAFAIETE	2,3	5,4	4,7	9,3	14,8	41,2	53,7	31,9	26,4	10,9	2,3	210,7
CRISTIANO OTONI	0,0	0,0	0,0	19,4	19,4	38,8	116,5	38,8	38,8	0,0	0,0	291,3
ITAVERAVA	0,0	0,0	0,0	36,9	0,0	18,5	0,0	0,0	0,0	0,0	0,0	55,4
LAMIM	0,0	0,0	0,0	0,0	0,0	29,5	29,5	29,5	0,0	0,0	0,0	88,5
PIRANGA	5,7	5,7	5,7	11,3	11,3	17,0	11,3	34,0	22,7	17,0	5,7	192,9
QUELUZITO	51,6	51,6	103,1	0,0	0,0	0,0	0,0	0,0	0,0	0,0	0,0	206,3
RIO ESPERA	0,0	0,0	0,0	0,0	0,0	36,5	73,1	0,0	36,5	0,0	0,0	182,7
SANTANA DOS MONTES	0,0	0,0	0,0	0,0	0,0	0,0	0,0	0,0	0,0	0,0	0,0	0,0
SENHORA DE OLIVEIRA	0,0	0,0	0,0	17,3	34,6	17,3	17,3	0,0	17,3	34,6	0,0	138,3
Microrregião SÃO JOÃO DEL REI	4,2	0,4	2,1	16,2	16,2	15,4	34,5	42,4	38,2	15,8	7,1	205,7
BARROSO	0,0	0,0	0,0	19,2	9,6	14,4	28,8	115,3	38,4	28,8	9,6	273,9
BOM SUCESSO	0,0	0,0	0,0	0,0	17,0	0,0	5,7	0,0	68,2	28,4	11,4	136,3
CONCEICAO DA BARRA DE MINAS	0,0	0,0	0,0	0,0	50,6	0,0	0,0	0,0	25,3	0,0	0,0	75,9
CORONEL XAVIER CHAVES	0,0	0,0	0,0	0,0	29,1	58,2	29,1	0,0	0,0	0,0	0,0	116,5
DORES DE CAMPOS	19,7	0,0	0,0	39,4	29,5	19,7	59,1	147,7	19,7	19,7	0,0	354,6
IBITURUNA	0,0	0,0	0,0	0,0	0,0	0,0	33,5	0,0	0,0	0,0	0,0	33,5
LAGOA DOURADA	0,0	0,0	0,0	0,0	15,4	30,7	15,4	7,7	15,4	7,7	0,0	107,6
MADRE DE DEUS DE MINAS	0,0	0,0	0,0	19,6	0,0	19,6	0,0	98,1	58,8	0,0	0,0	215,8
NAZARENO	0,0	0,0	0,0	11,6	11,6	0,0	23,2	23,2	11,6	0,0	11,6	104,6
PIEDADE DO RIO GRANDE	0,0	0,0	0,0	44,5	22,2	0,0	66,7	0,0	44,5	0,0	0,0	222,4
PRADOS	11,1	0,0	0,0	11,1	44,3	11,1	44,3	33,2	11,1	22,1	11,1	210,4
RESENDE COSTA	0,0	0,0	0,0	0,0	26,1	0,0	0,0	43,5	52,2	0,0	0,0	121,7
RITAPOLIS	0,0	0,0	43,4	21,7	65,2	0,0	21,7	65,2	21,7	21,7	0,0	260,6
SANTA CRUZ DE MINAS	0,0	0,0	0,0	23,2	0,0	11,6	69,7	23,2	81,4	11,6	0,0	267,3
SAO JOAO DEL REI	6,7	0,0	3,3	20,0	13,3	22,2	46,6	40,0	44,4	21,1	7,8	242,0
SAO TIAGO	9,1	9,1	0,0	18,3	9,1	0,0	9,1	18,3	18,3	9,1	36,6	155,4
SAO VICENTE DE MINAS	0,0	0,0	0,0	12,9	12,9	12,9	12,9	12,9	12,9	0,0	0,0	77,4
TIRADENTES	0,0	0,0	0,0	25,1	0,0	25,1	75,2	37,6	37,6	0,0	0,0	213,0
Macrorregião Centro Sul	3,0	2,3	4,4	17,3	13,9	20,5	38,7	33,5	29,3	13,0	4,7	193,2

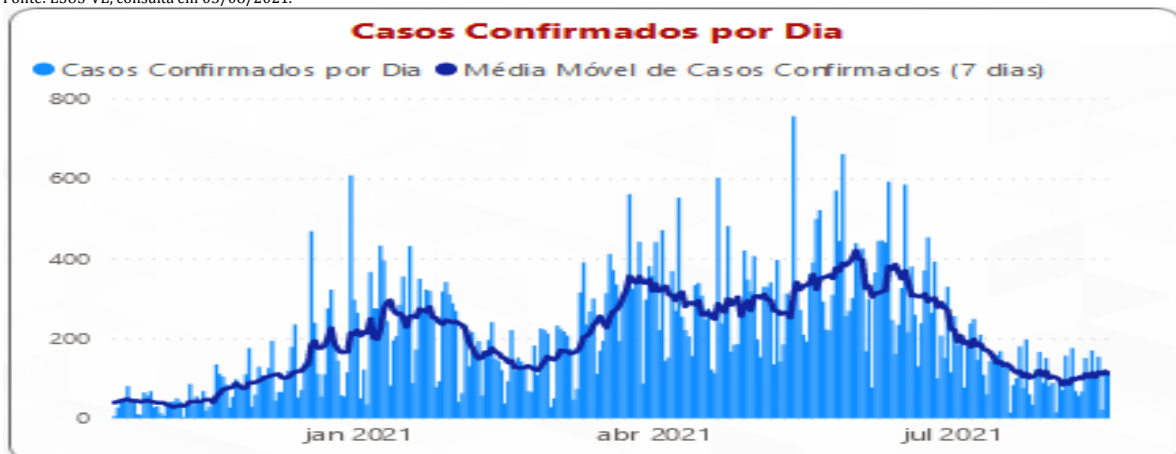
Fonte: SES-MG Painel, consulta em 17/08/2021. Valores negativos são correções de meses anteriores. Os valores totais incluem notificações desde março/2020.

2.2 Evolução do número casos confirmados e de notificados

Casos notificados no ESUS VE com presença de ao menos um dos sintomas dentre febre, dor de garganta, tosse, dispneia, coriza, alteração gustativa ou alteração olfativa segundo semana de notificação; Macrorregião Centro Sul – MG. 2020/2021.



Fonte: ESUS-VE, consulta em 05/08/2021.



Fonte: SES-MG Painel, consulta em 18/08/2021. Óbitos e casos confirmados por dia. Valores negativos são correções de datas anteriores.

3. SITUAÇÃO ASSISTENCIAL

3.1 Distribuição de leitos COVID adulto SUS segundo microrregião.

Microrregião	Enfermaria	UTI	Suporte Ventilatório
Barbacena	31	30	-
Congonhas	30	10	-
Conselheiro Lafaiete	79	27	-
São João del Rei	40	50	9
Total	180	117	9

FONTE: SRS BRB, em 18/08/2021

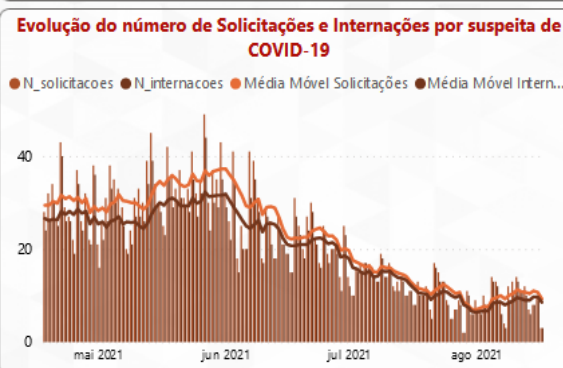
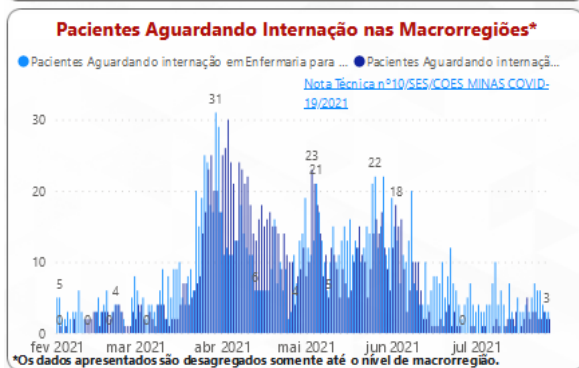
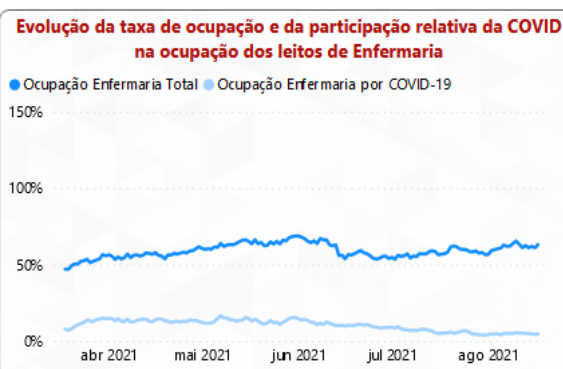
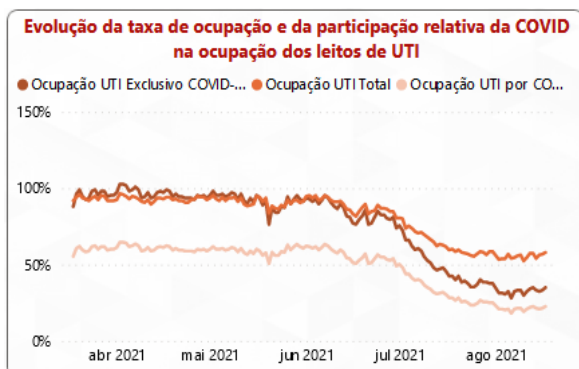
3.2 Proporção de leitos ocupados em UTI

MACRORREGIÃO	% LEITOS UTI OCUPADOS	% LEITOS UTI COVID OCUPADOS	% OCUPADA POR COVID
☒ CENTRO	73,25%	54,52%	27,87%
☒ CENTRO SUL	54,97%	32,28%	21,47%
☒ BARBACENA	62,67%	37,50%	20,00%
☒ CONGONHAS	70,00%	60,00%	60,00%
☒ CONSELHEIRO LAFAIETE	41,67%	22,22%	16,67%
☒ SÃO JOÃO DEL REI	51,43%	28,00%	20,00%
☒ JEQUITINHONHA	50,00%	35,00%	26,25%
☒ LESTE	46,88%	27,03%	20,83%
☒ LESTE DO SUL	50,33%	32,61%	19,87%
☒ NORDESTE	55,21%	39,44%	29,17%
☒ NOROESTE	43,31%	36,25%	22,83%
☒ NORTE	48,62%	34,47%	21,71%
☒ OESTE	58,22%	40,64%	26,03%
☒ SUDESTE	55,73%	26,69%	16,12%
☒ SUL	56,21%	37,42%	24,97%
☒ TRIÂNGULO DO NORTE	69,84%	54,30%	38,10%
☒ TRIÂNGULO DO SUL	77,60%	70,83%	40,80%
☒ VALE DO AÇO	31,54%	14,67%	11,07%
Total	59,89%	40,20%	24,80%

Fonte: Painel BI SES-MG, consulta em 18/08/2021. Macrorregião Centro Sul

3.3 Proporção de leitos ocupados de Enfermaria

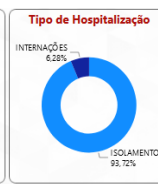
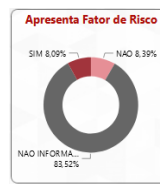
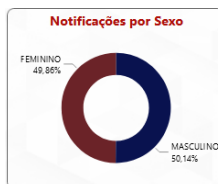
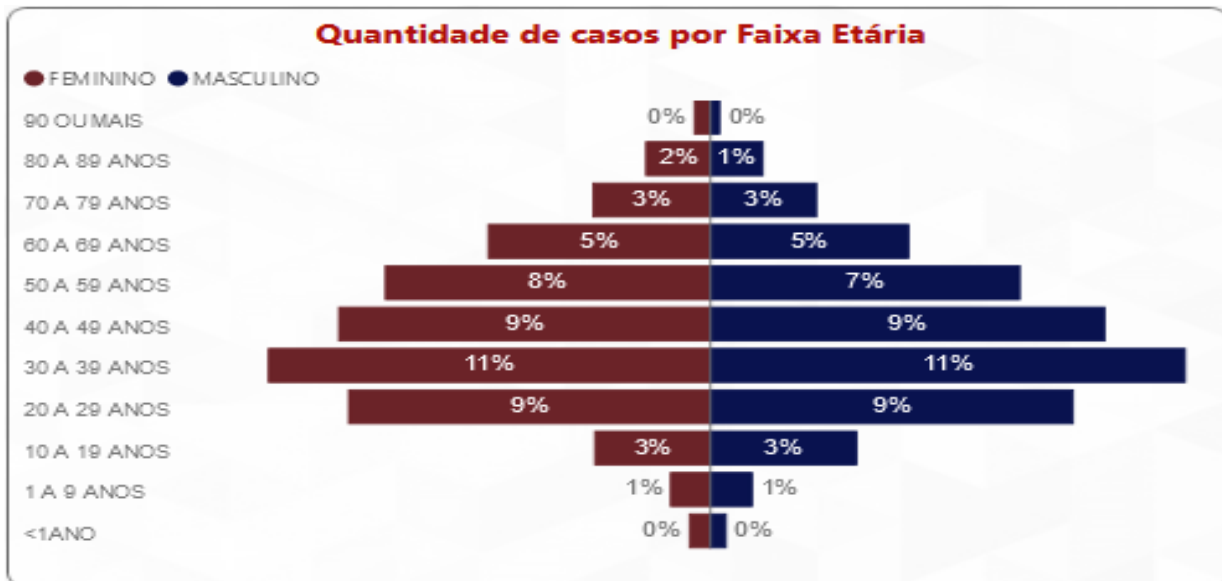
MACRORREGIÃO	PROPORÇÃO OCUPADA LEITOS ENFERMARIA	PROPORÇÃO OCUPADA POR COVID
☒ CENTRO	95,67%	14,41%
☒ CENTRO SUL	64,77%	4,66%
☒ BARBACENA	90,11%	3,21%
☒ CONGONHAS	39,86%	5,07%
☒ CONSELHEIRO LAFAIETE	64,20%	11,36%
☒ SÃO JOÃO DEL REI	43,32%	2,17%
☒ JEQUITINHONHA	57,11%	8,66%
☒ LESTE	133,85%	12,06%
☒ LESTE DO SUL	56,05%	3,89%
☒ NORDESTE	60,76%	2,23%
☒ NOROESTE	61,32%	9,05%
☒ NORTE	73,91%	8,20%
☒ OESTE	66,57%	12,64%
☒ SUDESTE	51,93%	4,18%
☒ SUL	47,83%	4,68%
☒ TRIÂNGULO DO NORTE	142,51%	34,09%
☒ TRIÂNGULO DO SUL	73,29%	7,71%
☒ VALE DO AÇO	80,64%	9,18%
Total	77,57%	10,43%



Fonte: Painel BI SES-MG, consulta em 18/08/2021. Macrorregião Centro Sul

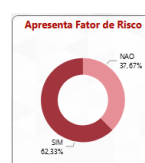
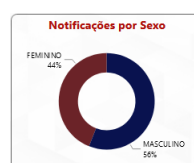
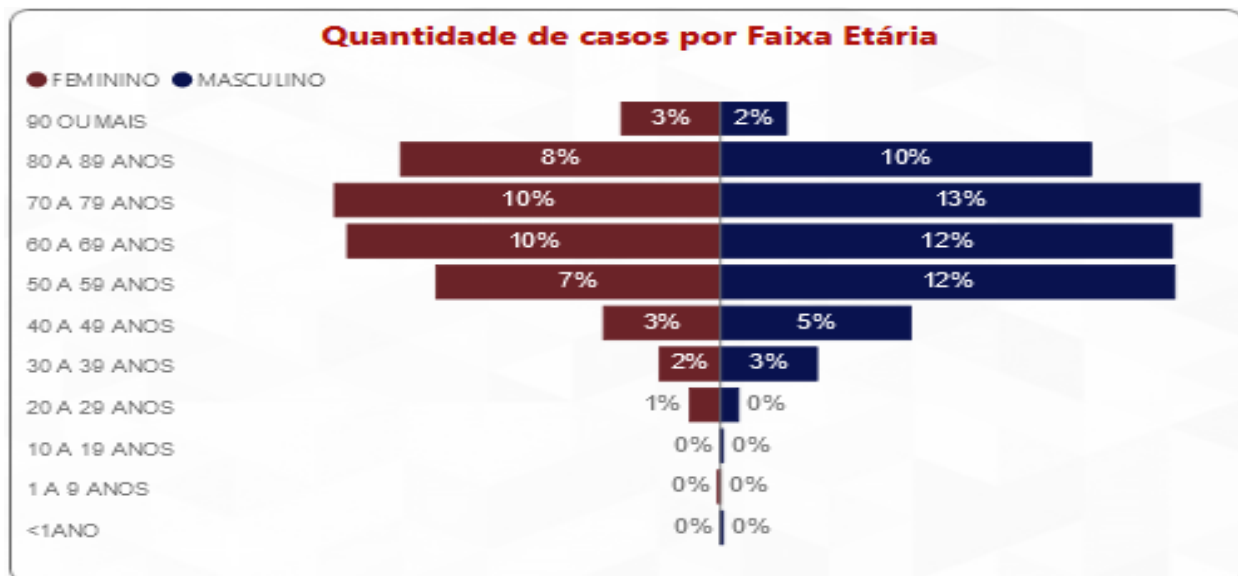
4. PERFIL EPIDEMIOLÓGICO DOS CASOS CONFIRMADOS E ÓBITOS COVID-19

4.1 Casos confirmados por COVID-19 por sexo, idade, fator de risco e internação



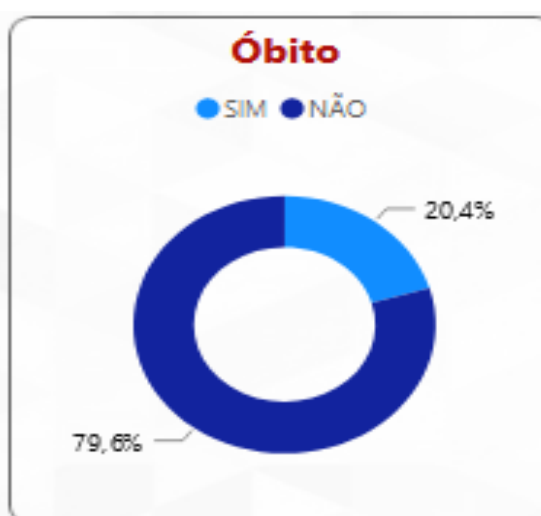
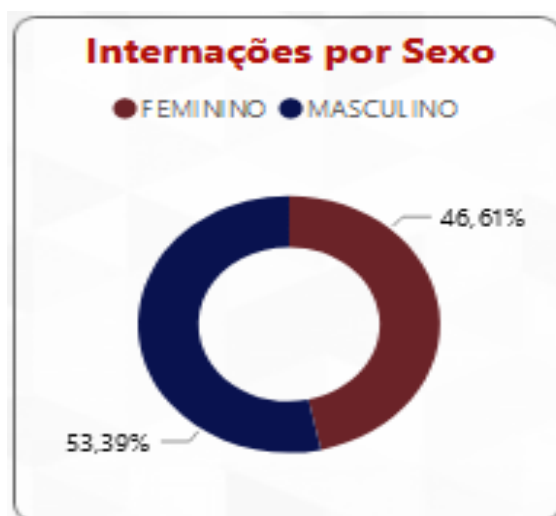
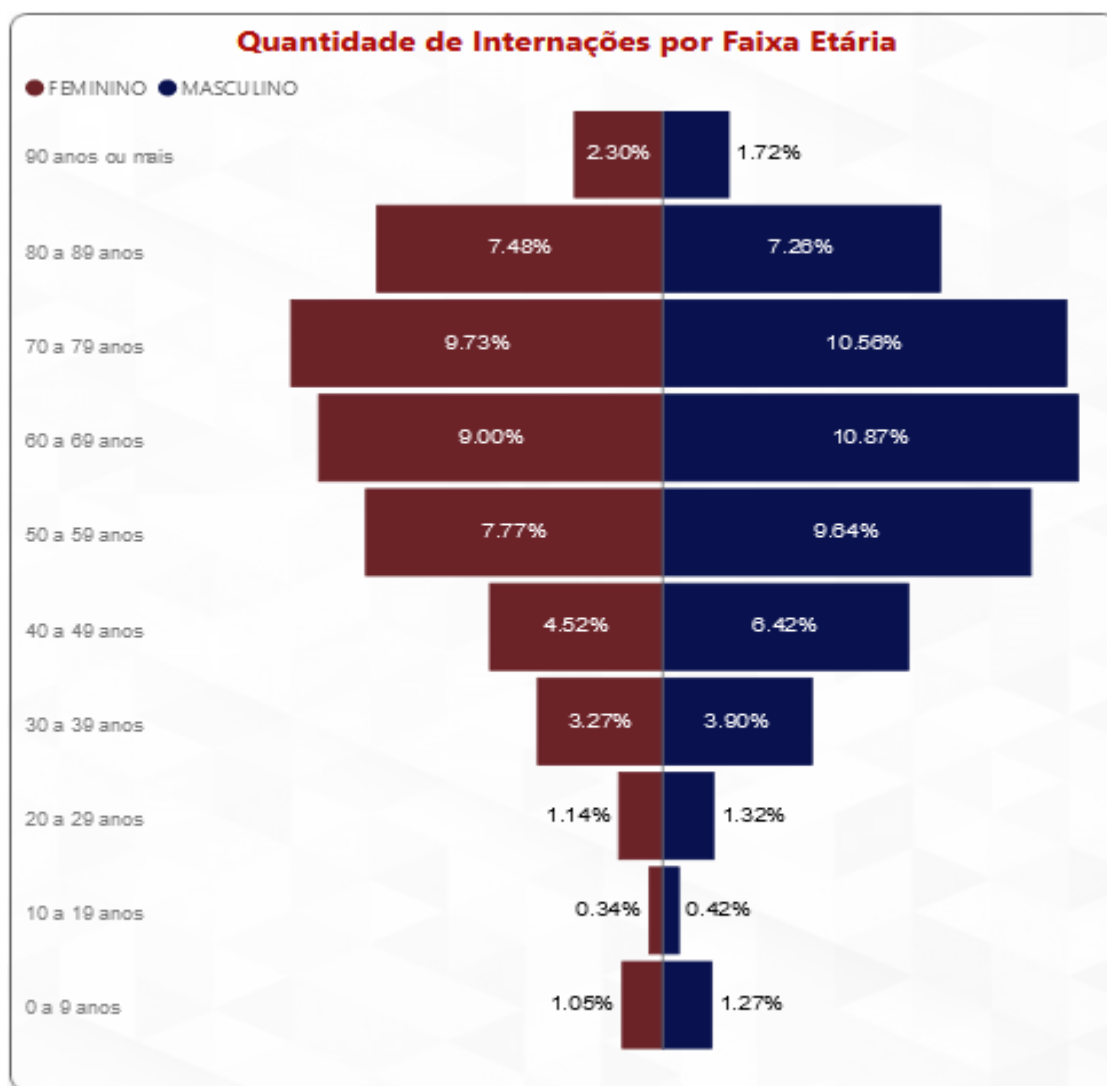
Fonte: Painel BI SES-MG, consulta em 04/08/2021.

4.2 Distribuição de e óbitos confirmados por COVID-19 por sexo, idade e fator de risco



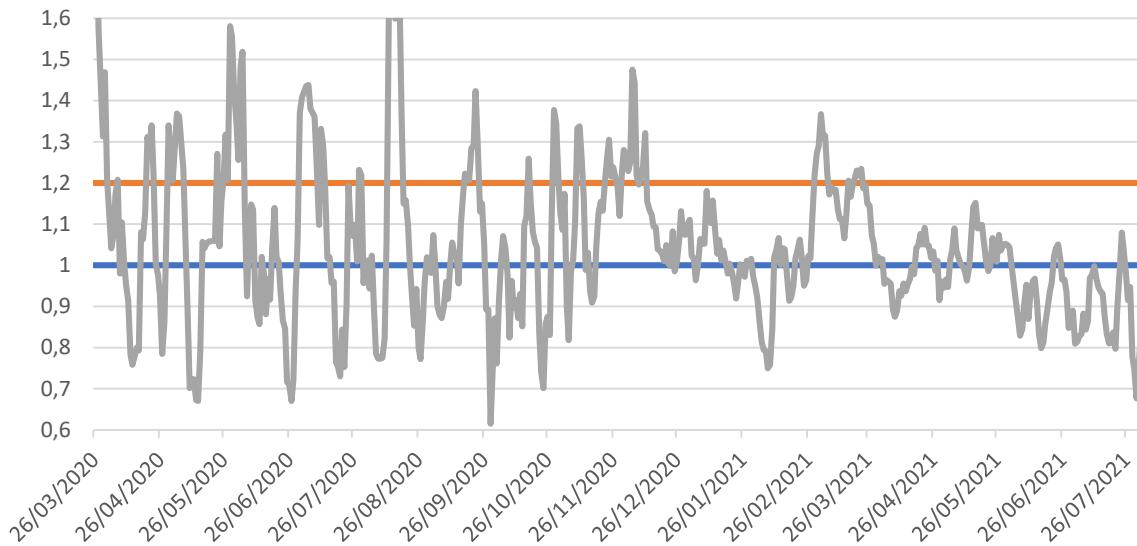
Fonte: Painel BI SES-MG, consulta em 04/08/2021

4.2 Distribuição de e óbitos confirmados por COVID-19 por sexo e idade



Fonte: Painel BI SES-MG, consulta em 04/08/2021

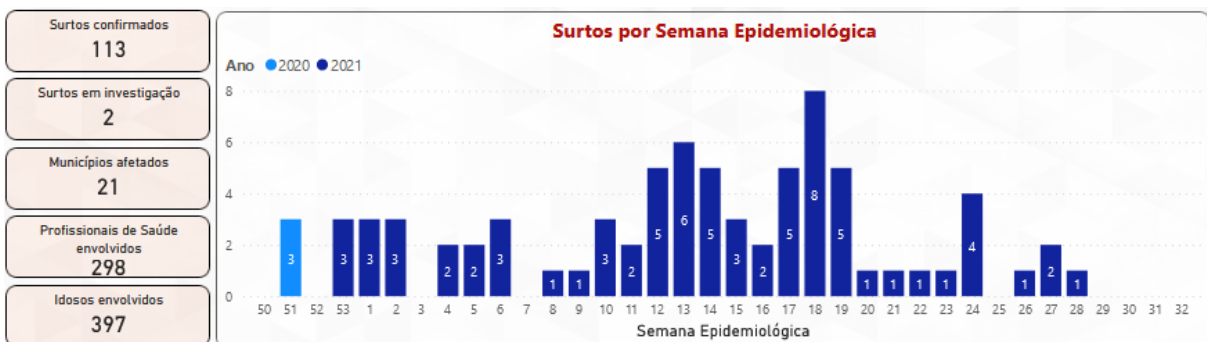
4.3 Evolução do Rt das solicitações de internação COVID na Macrorregião Centro Sul 26/3/2020 a 02/08/2021.



Fonte: SES-MG

5. SURTOS

5.1 Distribuição dos surtos de Síndrome Respiratória Aguda notificados e possivelmente associados ao Covid-19

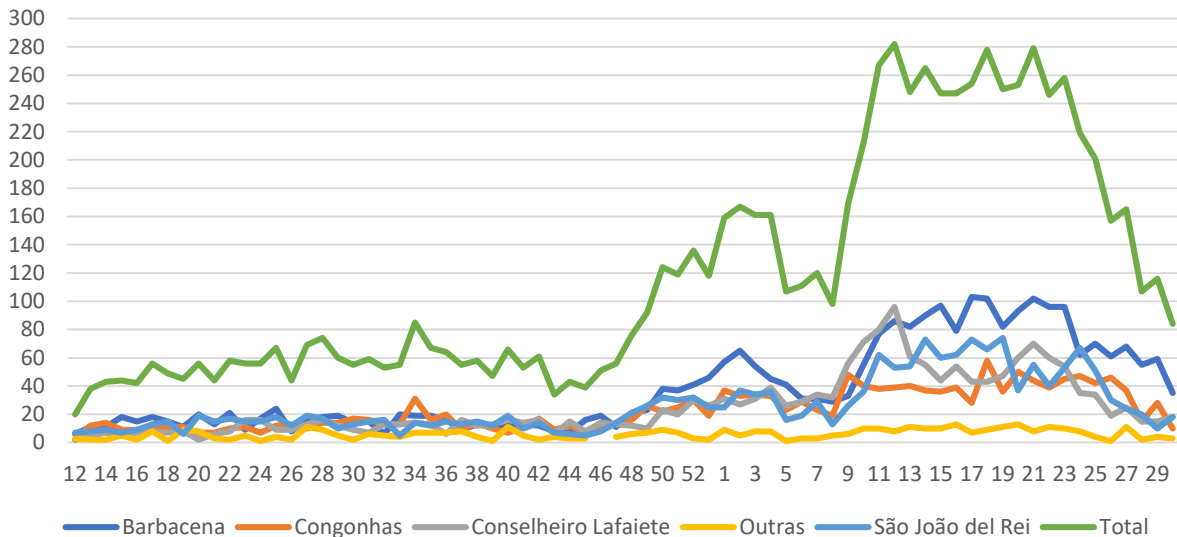


Tipo de Estabelecimento	Surtos	Casos Confirmados	Número de Expostos
EMPRESA	41	489	1.399
ESCOLA	2	244	1.304
SERVICO DE SAUDE	30	370	1.251
ILPI	15	220	734
UNIDADE PRISIONAL	7	116	345
SEGURANCA PUBLICA	2	24	204
SERVICOS PUBLICOS	5	38	183
NAO INFORMADO	4	35	66
APAC	1	36	36
COMUNIDADE	1	12	13
	3	76	
COMUNIDADE RELIGIOSA	2	32	
Total	113	1.692	5.535

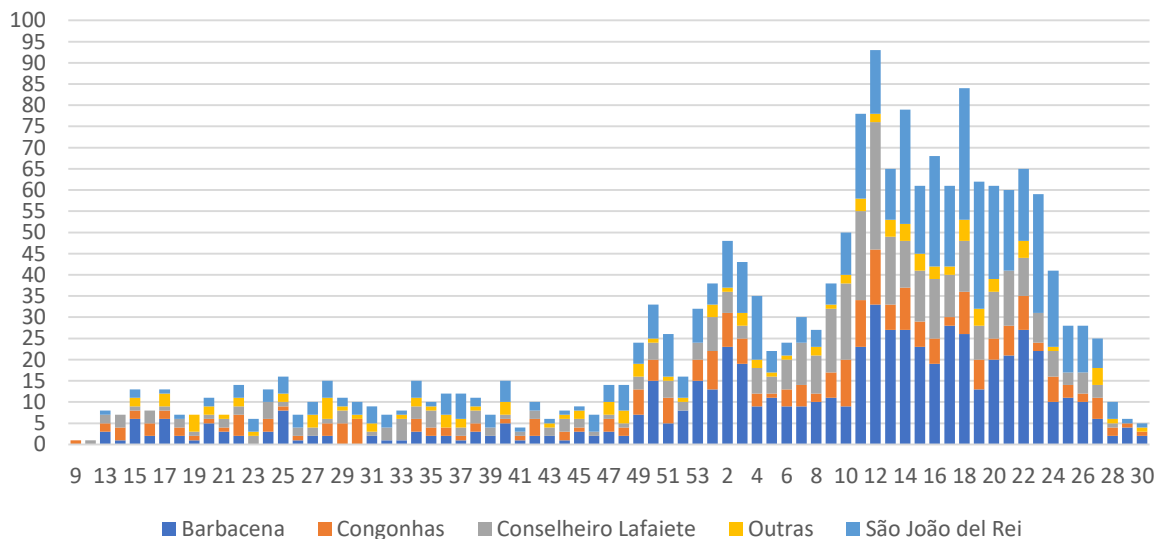
Fonte: SES-MG, consulta em 11/08/2021.

6. SINDROME RESPIRATÓRIA AGUDA GRAVE - SRAG

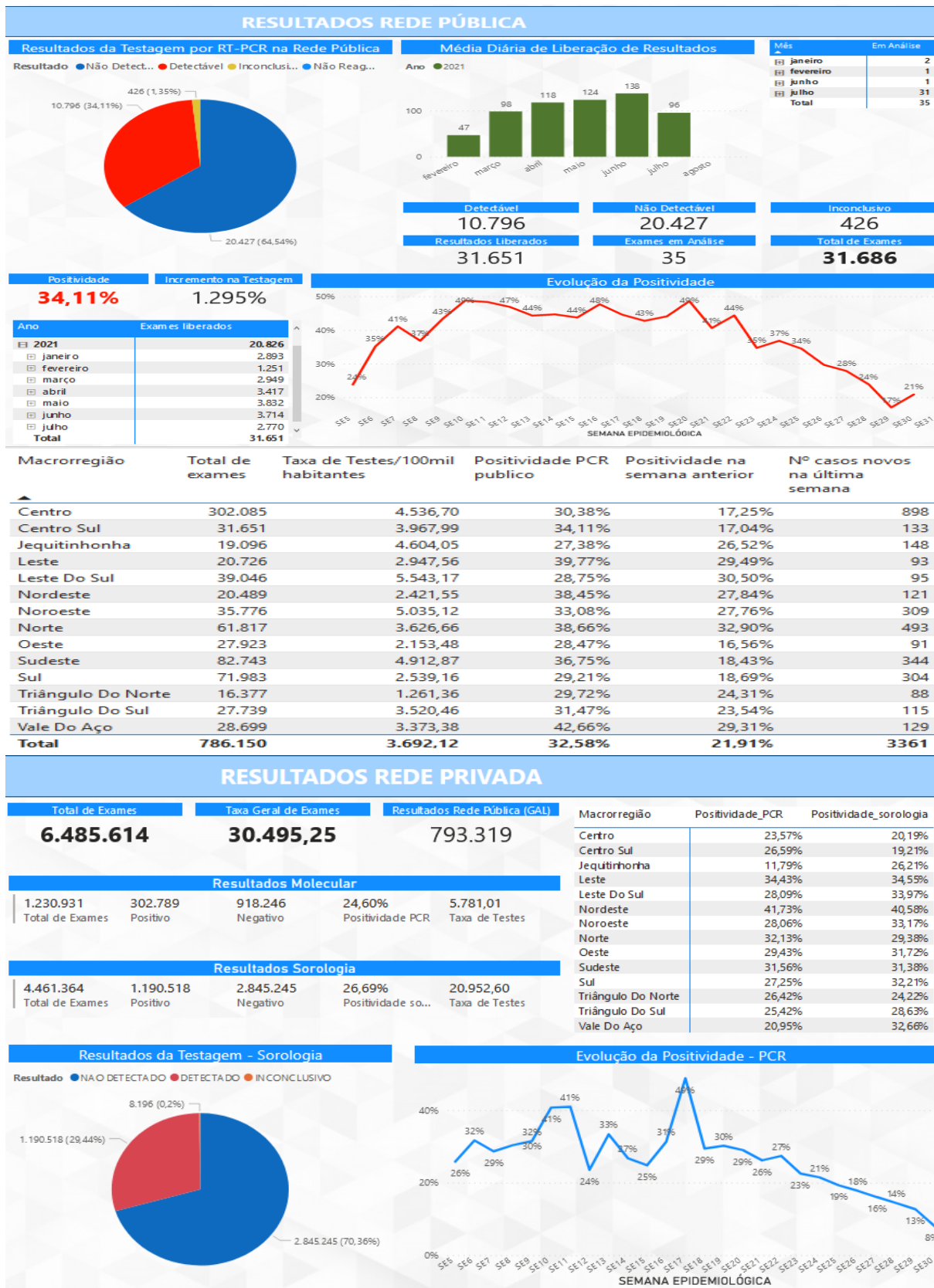
6.1 Casos notificados de SRAG em residentes por semana epidemiológica de 2020/2021 e microrregião de notificação.



6.2 Óbitos nos casos notificados de SRAG em residentes da macrorregião Centro Sul por semana epidemiológica e microrregião de notificação, 2020/2021.



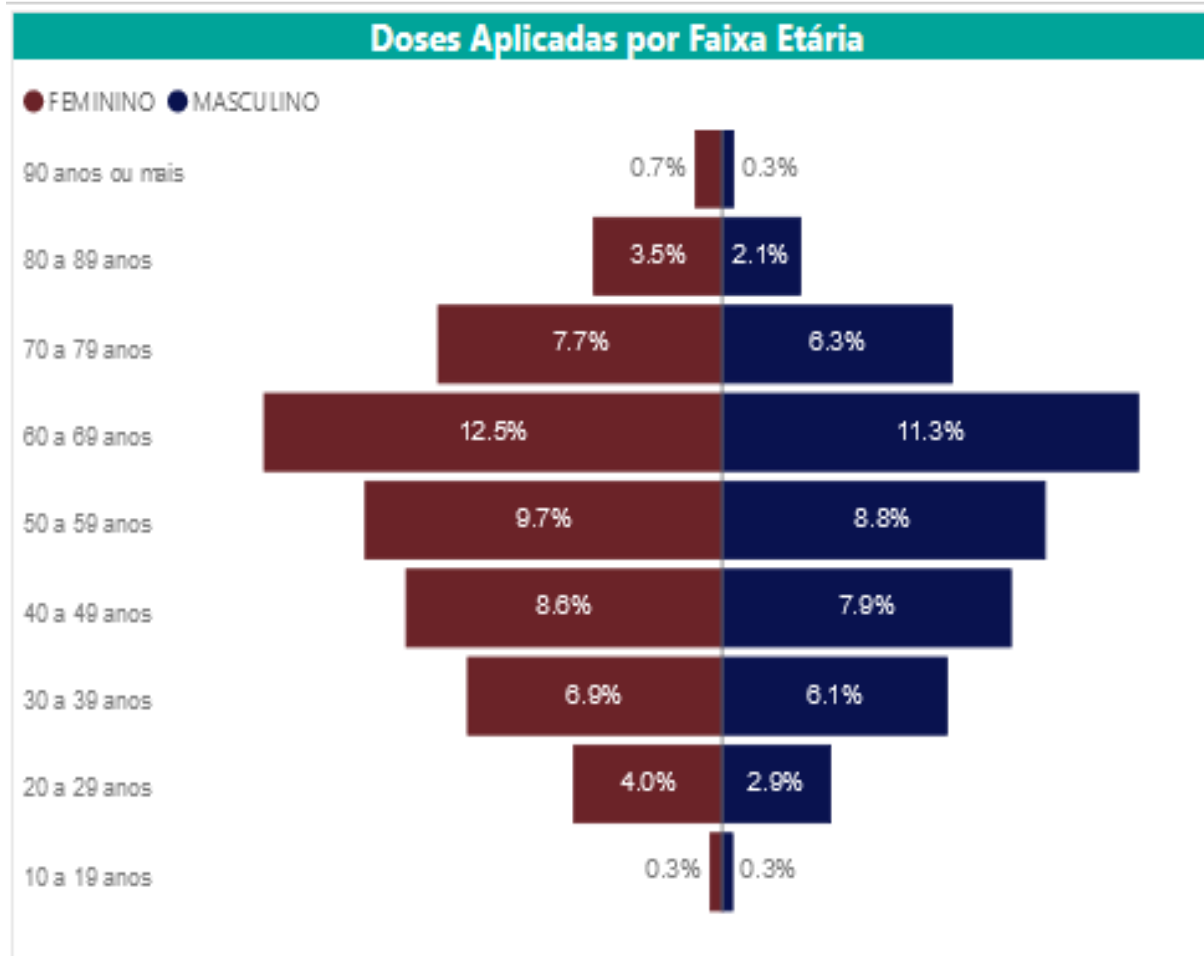
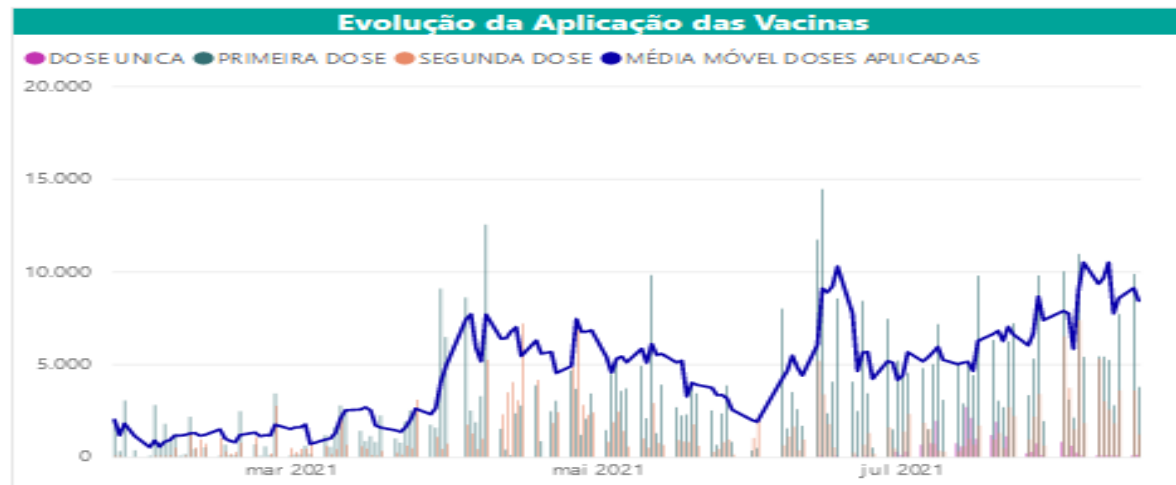
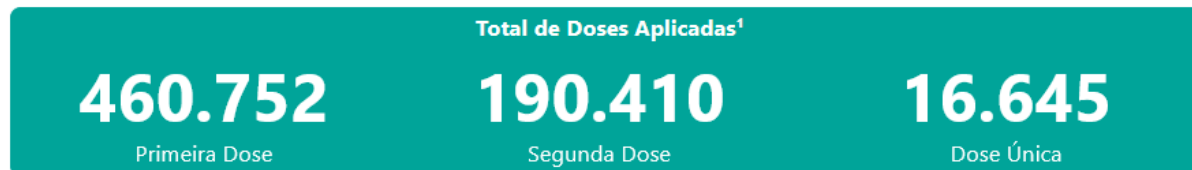
7. RESULTADOS LABORATORIAIS - RT-PCR - MACRORREG. CENTRO SUL 2020/21



FONTE: SES MG 02/08/2021

Nota: Dados sujeitos à alteração.

8. SITUAÇÃO VACINAL MACRORREGIÃO CENTRO SUL-MG, 2021.



FONTE: SES MG 18/08/2021
Nota: Dados sujeitos à alteração