

# BOLETIM

# ESPECIAL

## Macrorregião

## Centro Sul

## SRS Barbacena

## GRS São João del Rei

### Número 31

**Governador do Estado de Minas Gerais**

Romeu Zema Neto

**Secretário de Estado de Saúde de Minas Gerais**

Fábio Baccheretti Vitor

**Secretário de Estado Adjunto**

André Luiz Moreira dos Anjos

**Chefia de Gabinete****Assessora de Comunicação Social****Subsecretaria de Políticas e Ações de Saúde**

Marcilio Dias Magalhães

**Subsecretaria de Regulação do Acesso a Serviços e Insumos de Saúde**

Juliana Ávila Teixeira

**Subsecretaria de Inovação e Logística em Saúde**

André de Andrade Ranieri

**Subsecretaria de Gestão Regional**

Darlan Venâncio Thomaz Pereira

**Subsecretaria de Vigilância em Saúde**

Janaina Passos de Paula

**Dirigentes da Regionais de Saúde**

Hérica Vieira Santos

Edwalda Maria Carvalho de Assumpção

**Equipe das Regionais de Saúde**

Fabíola Anklin Ribas, Angélica Atala Lombelo Campos, Márcio Heitor Stelmo da Silva, Flávio Raimundo Soares, Silvania de Roman Carvalho, Ana Cristina dos Santos, Elisiane Rodrigues dos Santos, Fernando José da Silva, Renato Soares dos Reis, Tatiana Resende Carvalho, Tatiana de Matos Corrêa Canêdo, Ângela Maria Goulart Baptista, Edna Lúcia Cardozo Martin, Jaqueline das Mercês Teixeira, Jefferson Rodrigo Silveira

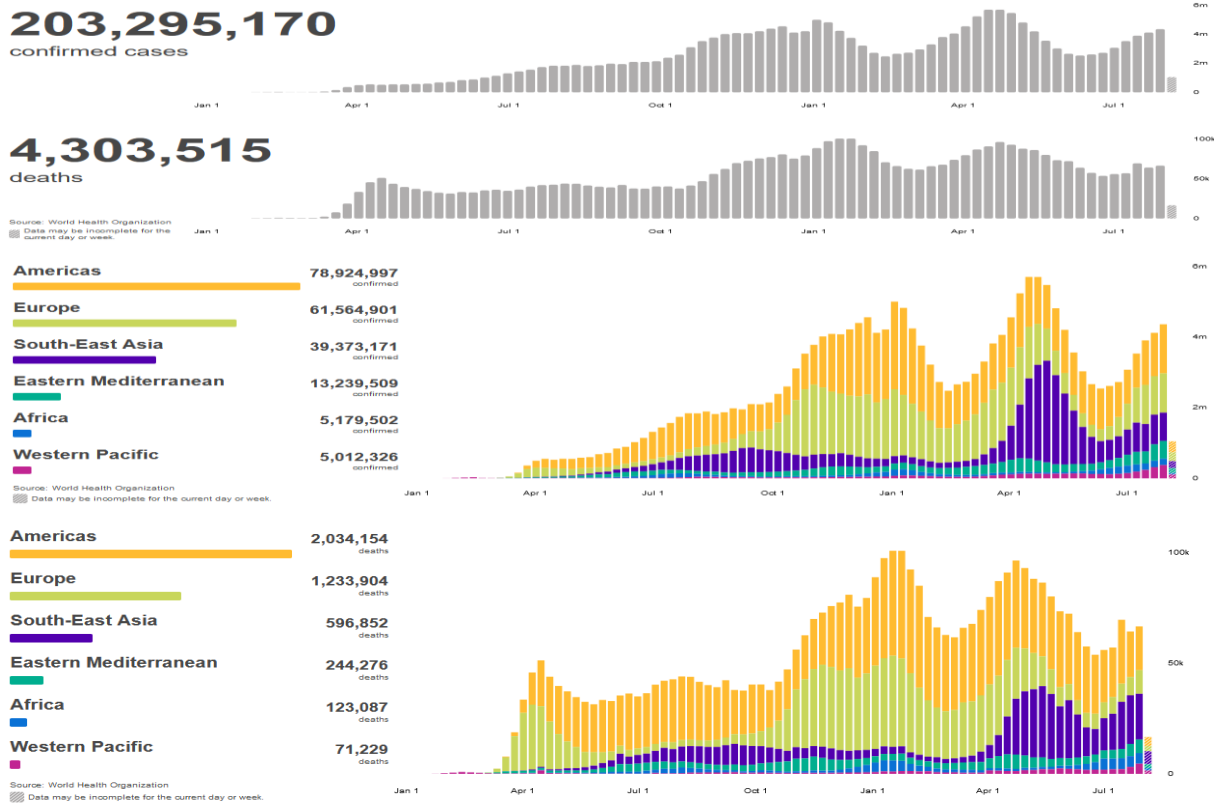


## Apresentação

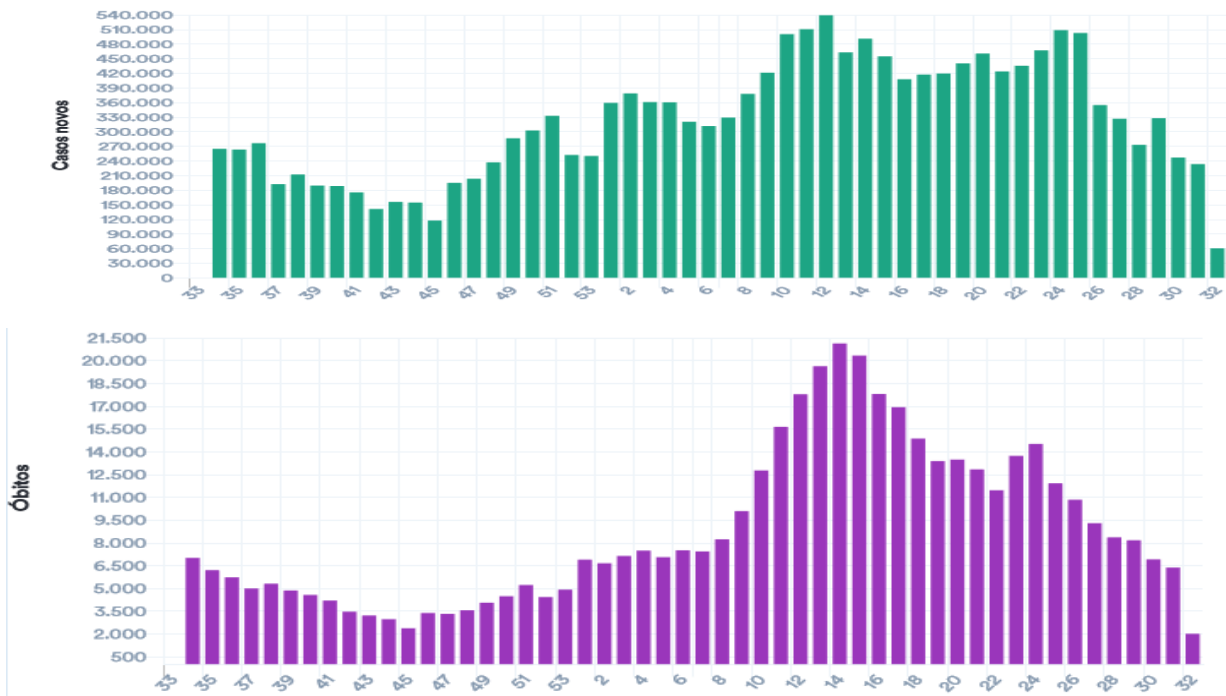
Este boletim tem como objetivo descrever os aspectos epidemiológicos e assistenciais relacionados aos casos de COVID-19 na macrorregião de saúde Centro Sul de Minas Gerais que compreende a Superintendência Regional de Saúde de Barbacena e Gerência Regional de Saúde de São João del Rei e orientar as ações de vigilância, prevenção e controle.

# 1. SITUAÇÃO DA COVID-19 NO MUNDO, BRASIL E MINAS GERAIS

## 1.1 Situação no Mundo: Total de casos e óbitos distribuídos por semana epidemiológica.

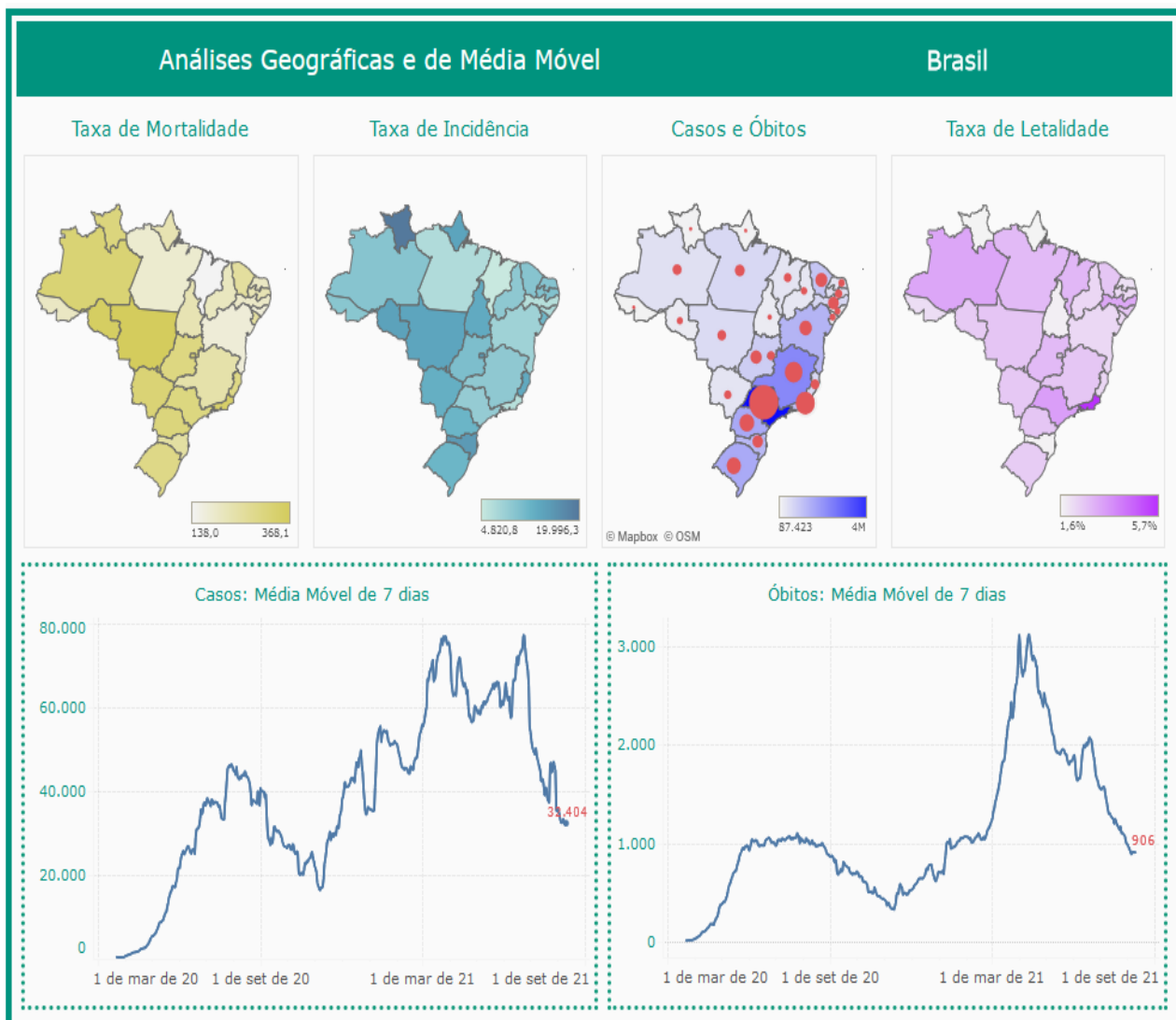


## 1.2 Situação no Brasil: Casos confirmados, óbitos e SRAG segundo semana epidemiológica.



Fonte: <https://covid.saude.gov.br/atualizado-em-11/08/2021-18:00>

## 1.3 Situação Comparada Estados Brasileiros. Casos e óbitos por dia no Brasil.



Fonte: <https://www.conass.org.br/painelconasscovid19/atualizado-em-11/08/2021> 18:00

Tabela - Indicadores COVID em diversas abrangências geográficas, 2020/2021.

Local	Casos	Óbitos	Letalidade	Incidência /100mil hab.	Mortalidade /100mil hab.
Mundo	203.295.170	4.303.515	2,12%	2.607,4	55,2
Brasil	20.212.642	564.773	2,79%	9.618,3	268,8
Região Sudeste	7.744.476	264.779	3,42%	8.763,6	299,6
Minas Gerais	2.003.011	51.362	2,56%	9.462,1	242,6
M. Centro Sul	66.712	1.515	2,27%	8.434,2	191,5

Fonte: OMS, MS, SES-MG, consulta em 11/08/2021 18:00

## 2. CENÁRIO DA MACRORREGIÃO

### 2.1 Distribuição dos casos e óbitos por COVID-19 por microrregião integrante.

**Distribuição de população, casos, óbitos, incidência, mortalidade e letalidade por COVID-19 na Macrorregião Centro Sul, 2020/2021.**

Microrregião / município	População	Casos	Óbitos	Incidência	Mortalidade	Letalidade
<b>Microrregião BARBACENA</b>	<b>238.637</b>	<b>14601</b>	<b>467</b>	<b>6118,5</b>	<b>195,7</b>	<b>3,20%</b>
ALFREDO VASCONCELOS	6.907	594	13	8600,0	188,2	2,19%
ALTO RIO DOCE	11.000	527	28	4790,9	254,5	5,31%
ANTONIO CARLOS	11.445	753	16	6579,3	139,8	2,12%
BARBACENA	137.313	8659	288	6306,0	209,7	3,33%
CAPELA NOVA	4.653	161	5	3460,1	107,5	3,11%
CARANDAI	25.501	1993	51	7815,4	200,0	2,56%
CIPOTANEA	6.787	513	21	7558,6	309,4	4,09%
DESTERRO DO MELO	2.901	142	0	4894,9	0,0	0,00%
IBERTIOGA	5.021	238	10	4740,1	199,2	4,20%
PAIVA	1.529	86	3	5624,6	196,2	3,49%
RESSAQUINHA	4.808	306	11	6364,4	228,8	3,59%
SANTA BARBARA DO TUGURIO	4.430	175	3	3950,3	67,7	1,71%
SANTA RITA DE IBITIPOCA	3.425	69	2	2014,6	58,4	2,90%
SANTANA DO GARAMBEU	2.458	53	2	2156,2	81,4	3,77%
SENHORA DOS REMEDIOS	10.459	332	14	3174,3	133,9	4,22%
<b>Microrregião CONGONHAS</b>	<b>125.453</b>	<b>14490</b>	<b>195</b>	<b>11550,1</b>	<b>155,4</b>	<b>1,35%</b>
CONGONHAS	54.762	8096	102	14784,0	186,3	1,26%
DESTERRO DE ENTRE RIOS	7.243	368	10	5080,8	138,1	2,72%
ENTRE RIOS DE MINAS	15.298	756	19	4941,8	124,2	2,51%
JECEABA	4.912	373	8	7593,6	162,9	2,14%
OURO BRANCO	39.500	4576	51	11584,8	129,1	1,11%
SAO BRAS DO SUACUI	3.738	321	5	8587,5	133,8	1,56%
<b>Microrregião CONSELHEIRO LAFAIETE</b>	<b>186.232</b>	<b>16989</b>	<b>357</b>	<b>9122,5</b>	<b>191,7</b>	<b>2,10%</b>
CARANAIBA	3.183	125	4	3927,1	125,7	3,20%
CASA GRANDE	2.257	84	4	3721,8	177,2	4,76%
CATAS ALTAS DA NORUEGA	3.641	114	4	3131,0	109,9	3,51%
CONSELHEIRO LAFAIETE	128.589	14596	269	11350,9	209,2	1,84%
CRISTIANO OTONI	5.150	453	15	8796,1	291,3	3,31%
ITAVERAVA	5.419	106	3	1956,1	55,4	2,83%
LAMIM	3.391	121	3	3568,3	88,5	2,48%
PIRANGA	17.626	586	33	3324,6	187,2	5,63%
QUELUZITO	1.939	111	4	5724,6	206,3	3,60%
RIO ESPERA	5.474	319	10	5827,5	182,7	3,13%
SANTANA DOS MONTES	3.777	118	0	3124,2	0,0	0,00%
SENHORA DE OLIVEIRA	5.786	256	8	4424,5	138,3	3,13%
<b>Microrregião SAO JOAO DEL REI</b>	<b>240.651</b>	<b>19786</b>	<b>478</b>	<b>8221,9</b>	<b>198,6</b>	<b>2,42%</b>
BARROSO	20.810	2044	55	9822,2	264,3	2,69%
BOM SUCESSO	17.603	1177	22	6686,4	125,0	1,87%
CONCEICAO DA BARRA DE MINAS	3.954	258	3	6525,0	75,9	1,16%
CORONEL XAVIER CHAVES	3.434	309	4	8998,3	116,5	1,29%
DORES DE CAMPOS	10.153	1083	36	10666,8	354,6	3,32%
IBITURUNA	2.989	317	1	10605,6	33,5	0,32%
LAGOA DOURADA	13.009	798	14	6134,2	107,6	1,75%
MADRE DE DEUS DE MINAS	5.098	557	11	10925,9	215,8	1,97%
NAZARENO	8.608	501	8	5820,2	92,9	1,60%
PIEADADE DO RIO GRANDE	4.497	377	10	8383,4	222,4	2,65%
PRADOS	9.031	771	18	8537,3	199,3	2,33%
RESENDE COSTA	11.500	653	14	5678,3	121,7	2,14%
RITAPOLIS	4.604	269	12	5842,7	260,6	4,46%
SANTA CRUZ DE MINAS	8.604	772	23	8972,6	267,3	2,98%
SAO JOAO DEL REI	90.082	8332	211	9249,4	234,2	2,53%
SAO TIAGO	10.941	771	13	7046,9	118,8	1,69%
SAO VICENTE DE MINAS	7.753	279	6	3598,6	77,4	2,15%
TIRADENTES	7.981	518	17	6490,4	213,0	3,28%
<b>Macrorregião Centro sul</b>	<b>790.973</b>	<b>65866</b>	<b>1497</b>	<b>8327,2</b>	<b>189,3</b>	<b>2,27%</b>

Fonte: SES-MG Painel, consulta em 10/08/2021.

## Distribuição dos casos de COVID-19 segundo mês e município na Macrorregião Centro Sul, 2020/2021.

Microrregião /município	Nov.	Dez.	Jan.	Fev.	Mar.	Abr.	Mai	Jun.	Jul.	Ago.	Total
<b>Microrregião BARBACENA</b>	<b>296</b>	<b>1162</b>	<b>1756</b>	<b>857</b>	<b>1265</b>	<b>1865</b>	<b>2438</b>	<b>2267</b>	<b>1163</b>	<b>244</b>	<b>14786</b>
ALFREDO VASCONCELOS	5	59	41	20	51	81	81	161	74	10	600
ALTO RIO DOCE	11	61	27	25	47	43	36	113	90	0	527
ANTONIO CARLOS	3	71	134	45	45	68	98	161	50	11	761
BARBACENA	228	727	1102	540	624	1085	1478	1212	557	132	8756
CAPELA NOVA	1	6	24	12	31	23	38	6	6	0	161
CARANDAI	15	94	224	145	256	267	367	291	183	31	2018
CIPOTANEA	6	9	34	56	140	25	86	101	34	7	519
DESTERRO DO MELO	0	16	32	2	7	23	10	28	14	6	147
IBERTIOGA	1	11	26	0	2	34	69	79	15	6	244
PAIVA	4	16	4	0	6	11	14	4	24	3	88
RESSAQUINHA	3	14	27	2	20	113	72	32	15	6	309
SANTA BARBARA DO TUGURIO	1	30	25	1	13	32	30	20	17	4	178
SANTA RITA DE IBITIPOCA	1	13	5	0	5	4	3	7	28	13	80
SANTANA DO GARAMBEU	0	0	13	2	0	0	3	22	8	1	54
SENHORA DOS REMEDIOS	17	35	38	7	18	56	53	30	48	14	344
<b>Microrregião CONGONHAS</b>	<b>514</b>	<b>1077</b>	<b>2099</b>	<b>1112</b>	<b>1919</b>	<b>1602</b>	<b>1527</b>	<b>1726</b>	<b>818</b>	<b>151</b>	<b>14608</b>
CONGONHAS	292	706	1234	512	967	890	812	816	433	73	8149
DESTERRO DE ENTRE RIOS	0	23	114	16	35	0	86	35	9	3	368
ENTRE RIOS DE MINAS	19	34	93	89	86	127	105	84	62	7	763
JECEABA	4	2	42	20	45	48	71	91	19	7	380
OURO BRANCO	182	292	583	454	724	477	387	687	286	56	4624
SAO BRAS DO SUACUI	17	20	33	21	62	60	66	13	9	5	324
<b>Microrregião CONSELHEIRO LAFAIETE</b>	<b>547</b>	<b>995</b>	<b>1821</b>	<b>1361</b>	<b>3179</b>	<b>2258</b>	<b>2302</b>	<b>2121</b>	<b>986</b>	<b>238</b>	<b>17172</b>
CARANAIBA	1	0	10	8	56	11	8	23	1	1	126
CASA GRANDE	4	12	5	7	16	8	14	13	3	0	84
CATAS ALTAS DA NORUEGA	0	4	8	5	13	20	17	18	11	5	119
CONSELHEIRO LAFAIETE	530	904	1643	1214	2656	1964	1894	1754	851	203	14755
CRISTIANO OTONI	5	11	20	44	137	82	43	57	10	3	456
ITAVERAVA	0	14	15	7	5	10	20	17	8	1	107
LAMIM	0	3	11	7	16	6	26	35	10	2	122
PIRANGA	6	25	60	16	36	63	168	77	40	15	592
QUELUZITO	1	7	13	23	20	7	12	17	0	1	111
RIO ESPERA	0	0	7	12	92	41	62	43	38	1	320
SANTANA DOS MONTES	0	5	7	4	36	29	7	15	7	2	120
SENHORA DE OLIVEIRA	0	10	22	14	96	17	31	52	7	4	260
<b>Microrregião SÃO JOÃO DEL REI</b>	<b>386</b>	<b>1766</b>	<b>2033</b>	<b>754</b>	<b>1548</b>	<b>2979</b>	<b>4004</b>	<b>3339</b>	<b>1302</b>	<b>256</b>	<b>19995</b>
BARROSO	20	95	130	43	104	394	543	400	125	9	2053
BOM SUCESSO	21	34	73	52	93	183	204	368	105	13	1187
CONCEICAO DA BARRA DE MINAS	2	12	34	10	2	7	26	68	43	3	261
CORONEL XAVIER CHAVES	5	70	20	12	26	6	79	67	7	0	309
DORES DE CAMPOS	7	233	177	15	48	313	146	28	26	20	1099
IBITURUNA	4	2	9	0	126	29	76	50	19	3	320
LAGOA DOURADA	12	34	124	91	155	100	127	74	25	2	800
MADRE DE DEUS DE MINAS	1	28	72	22	8	78	192	78	24	15	569
NAZARENO	0	18	96	3	34	50	115	106	56	6	505
PIEIDADE DO RIO GRANDE	1	11	11	2	25	110	91	94	3	0	377
PRADOS	1	57	62	34	89	218	229	52	3	3	774
RESENDE COSTA	4	12	76	29	16	58	248	125	13	0	653
RITAPOLIS	6	8	66	28	15	26	64	30	17	2	270
SANTA CRUZ DE MINAS	0	111	65	28	41	170	118	128	37	3	774
SAO JOAO DEL REI	278	897	841	333	645	1142	1418	1280	643	137	8441
SAO TIAGO	1	29	66	29	44	73	157	253	91	19	789
SAO VICENTE DE MINAS	12	11	37	9	26	22	45	78	21	7	284
TIRADENTES	11	104	74	14	51	0	126	60	44	14	530
<b>Macrorregião Centro Sul</b>	<b>1743</b>	<b>5000</b>	<b>7709</b>	<b>4084</b>	<b>7911</b>	<b>8704</b>	<b>10271</b>	<b>9453</b>	<b>4269</b>	<b>889</b>	<b>66561</b>

Fonte: SES-MG Painel, consulta em 10/08/2021. Valores negativos são correções de meses anteriores. Os valores totais incluem notificações desde março/2020.



## Incidência de casos de COVID-19 por 100.000 habitantes segundo mês e município na Macrorregião Centro Sul, 2020/2021

Microrregião /município	Nov.	Dez.	Jan.	Fev.	Mar.	Abr.	Mai	Jun.	Jul.	Ago.	Total
<b>Microrregião BARBACENA</b>	124,0	486,9	735,8	359,1	530,1	781,5	1021,6	950,0	487,4	102,2	6196,0
ALFREDO VASCONCELOS	72,4	854,2	593,6	289,6	738,4	1172,7	1172,7	2331,0	1071,4	144,8	8686,8
ALTO RIO DOCE	100,0	554,5	245,5	227,3	427,3	390,9	327,3	1027,3	818,2	0,0	4790,9
ANTONIO CARLOS	26,2	620,4	1170,8	393,2	393,2	594,1	856,3	1406,7	436,9	96,1	6649,2
BARBACENA	166,0	529,4	802,5	393,3	454,4	790,2	1076,4	882,7	405,6	96,1	6376,7
CAPELA NOVA	21,5	128,9	515,8	257,9	666,2	494,3	816,7	128,9	128,9	0,0	3460,1
CARANDAI	58,8	368,6	878,4	568,6	1003,9	1047,0	1439,2	1141,1	717,6	121,6	7913,4
CIPOTANEA	88,4	132,6	501,0	825,1	2062,8	368,4	1267,1	1488,1	501,0	103,1	7647,0
DESTERRO DO MELO	0,0	551,5	1103,1	68,9	241,3	792,8	344,7	965,2	482,6	206,8	5067,2
IBERTIOGA	19,9	219,1	517,8	0,0	39,8	677,2	1374,2	1573,4	298,7	119,5	4859,6
PAIVA	261,6	1046,4	261,6	0,0	392,4	719,4	915,6	261,6	1569,7	196,2	5755,4
RESSAQUINHA	62,4	291,2	561,6	41,6	416,0	2350,2	1497,5	665,6	312,0	124,8	6426,8
SANTA BARBARA DO TUGURIO	22,6	677,2	564,3	22,6	293,5	722,3	677,2	451,5	383,7	90,3	4018,1
SANTA RITA DE IBITIOCA	29,2	379,6	146,0	0,0	146,0	116,8	87,6	204,4	817,5	379,6	2335,8
SANTANA DO GARAMBEU	0,0	0,0	528,9	81,4	0,0	0,0	122,1	895,0	325,5	40,7	2196,9
SENHORA DOS REMEDIOS	162,5	334,6	363,3	66,9	172,1	535,4	506,7	286,8	458,9	133,9	3289,0
<b>Microrregião CONGONHAS</b>	409,7	858,5	1673,1	886,4	1529,7	1277,0	1217,2	1375,8	652,0	120,4	11644,2
CONGONHAS	533,2	1289,2	2253,4	935,0	1765,8	1625,2	1482,8	1490,1	790,7	133,3	14880,8
DESTERRO DE ENTRE RIOS	0,0	317,5	1573,9	220,9	483,2	0,0	1187,4	483,2	124,3	41,4	5080,8
ENTRE RIOS DE MINAS	124,2	222,3	607,9	581,8	562,2	830,2	686,4	549,1	405,3	45,8	4987,6
JECEABA	81,4	40,7	855,0	407,2	916,1	977,2	1445,4	1852,6	386,8	142,5	7736,2
OURO BRANCO	460,8	739,2	1475,9	1149,4	1832,9	1207,6	979,7	1739,2	724,1	141,8	11706,3
SAO BRAS DO SUACUI	454,8	535,0	882,8	561,8	1658,6	1605,1	1765,7	347,8	240,8	133,8	8667,7
<b>Microrregião CONSELHEIRO LAFAIETE</b>	293,7	534,3	977,8	730,8	1707,0	1212,5	1236,1	1138,9	529,4	127,8	9220,8
CARANAIBA	31,4	0,0	314,2	251,3	1759,3	345,6	251,3	722,6	31,4	31,4	3958,5
CASA GRANDE	177,2	531,7	221,5	310,1	708,9	354,5	620,3	576,0	132,9	0,0	3721,8
CATAS ALTAS DA NORUEGA	0,0	109,9	219,7	137,3	357,0	549,3	466,9	494,4	302,1	137,3	3268,3
CONSELHEIRO LAFAIETE	412,2	703,0	1277,7	944,1	2065,5	1527,3	1472,9	1364,0	661,8	157,9	11474,5
CRISTIANO OTONI	97,1	213,6	388,3	854,4	2660,2	1592,2	835,0	1106,8	194,2	58,3	8854,4
ITAVERAVA	0,0	258,4	276,8	129,2	92,3	184,5	369,1	313,7	147,6	18,5	1974,5
LAMIM	0,0	88,5	324,4	206,4	471,8	176,9	766,7	1032,1	294,9	59,0	3597,8
PIRANGA	34,0	141,8	340,4	90,8	204,2	357,4	953,1	436,9	226,9	85,1	3358,7
QUELUZITO	51,6	361,0	670,4	1186,2	1031,5	361,0	618,9	876,7	0,0	51,6	5724,6
RIO ESPERA	0,0	0,0	127,9	219,2	1680,7	749,0	1132,6	785,5	694,2	18,3	5845,8
SANTANA DOS MONTES	0,0	132,4	185,3	105,9	953,1	767,8	185,3	397,1	185,3	53,0	3177,1
SENHORA DE OLIVEIRA	0,0	172,8	380,2	242,0	1659,2	293,8	535,8	898,7	121,0	69,1	4493,6
<b>Microrregião SÃO JOÃO DEL REI</b>	160,4	733,8	844,8	313,3	643,3	1237,9	1663,8	1387,5	541,0	106,4	8308,7
BARROSO	96,1	456,5	624,7	206,6	499,8	1893,3	2609,3	1922,2	600,7	43,2	9865,4
BOM SUCESSO	119,3	193,1	414,7	295,4	528,3	1039,6	1158,9	2090,6	596,5	73,9	6743,2
CONCEICAO DA BARRA DE MINAS	50,6	303,5	859,9	252,9	50,6	177,0	657,6	1719,8	1087,5	75,9	6600,9
CORONEL XAVIER CHAVES	145,6	2038,4	582,4	349,4	757,1	174,7	2300,5	1951,1	203,8	0,0	8998,3
DORES DE CAMPOS	68,9	2294,9	1743,3	147,7	472,8	3082,8	1438,0	275,8	256,1	197,0	10824,4
IBITURUNA	133,8	66,9	301,1	0,0	4215,5	970,2	2542,7	1672,8	635,7	100,4	10705,9
LAGOA DOURADA	92,2	261,4	953,2	699,5	1191,5	768,7	976,2	568,8	192,2	15,4	6149,6
MADRE DE DEUS DE MINAS	19,6	549,2	1412,3	431,5	156,9	1530,0	3766,2	1530,0	470,8	294,2	11161,2
NAZARENO	0,0	209,1	1115,2	34,9	395,0	580,9	1336,0	1231,4	650,6	69,7	5866,6
PIEDADE DO RIO GRANDE	22,2	244,6	244,6	44,5	555,9	2446,1	2023,6	2090,3	66,7	0,0	8383,4
PRADOS	11,1	631,2	686,5	376,5	985,5	2413,9	2535,7	575,8	33,2	33,2	8570,5
RESENDE COSTA	34,8	104,3	660,9	252,2	139,1	504,3	2156,5	1087,0	113,0	0,0	5678,3
RITAPOLIS	130,3	173,8	1433,5	608,2	325,8	564,7	1390,1	651,6	369,2	43,4	5864,5
SANTA CRUZ DE MINAS	0,0	1290,1	755,5	325,4	476,5	1975,8	1371,5	1487,7	430,0	34,9	8995,8
SAO JOAO DEL REI	308,6	995,8	933,6	369,7	716,0	1267,7	1574,1	1420,9	713,8	152,1	9370,4
SAO TIAGO	9,1	265,1	603,2	265,1	402,2	667,2	1435,0	2312,4	831,7	173,7	7211,4
SAO VICENTE DE MINAS	154,8	141,9	477,2	116,1	335,4	283,8	580,4	1006,1	270,9	90,3	3663,1
TIRADENTES	137,8	1303,1	927,2	175,4	639,0	0,0	1578,7	751,8	551,3	175,4	6640,8
<b>Macrorregião Centro Sul</b>	220,4	632,1	974,6	516,3	1000,2	1100,4	1298,5	1195,1	539,7	112,4	8415,1

Fonte: SES-MG Painel, consulta em 10/08/2021. Valores negativos são correções de meses anteriores. Os valores totais incluem notificações desde março/2020.

Nº 31 Semana Epidemiológica 31

Data da atualização: 11/08/2021

**Distribuição dos casos de COVID-19 segundo semana epidemiológica e município na Macrorregião Centro Sul, 2021.**

Microrregião /município	21	22	23	24	25	26	27	28	29	30	31
<b>Microrregião BARBACENA</b>	<b>636</b>	<b>504</b>	<b>708</b>	<b>517</b>	<b>451</b>	<b>340</b>	<b>370</b>	<b>248</b>	<b>234</b>	<b>186</b>	<b>184</b>
ALFREDO VASCONCELOS	29	21	66	24	37	28	20	27	7	5	5
ALTO RIO DOCE	0	0	88	12	10	7	34	14	17	21	0
ANTONIO CARLOS	34	40	43	36	28	22	11	20	4	7	6
BARBACENA	349	239	347	315	259	192	170	86	147	79	105
CAPELA NOVA	11	1	2	1	2	2	3	0	1	0	0
CARANDAI	131	106	70	63	52	34	83	47	26	27	19
CIPOTANEA	31	12	33	11	26	29	12	7	5	4	7
DESTERRO DO MELO	2	10	7	10	1	2	1	4	0	7	6
IBERTIOGA	9	19	20	18	19	5	10	0	3	0	3
PAIVA	13	1	1	2	0	0	0	10	2	12	3
RESSAQUINHA	8	28	17	7	5	0	2	1	7	5	6
SANTA BARBARA DO TUGURIO	3	8	2	6	1	5	3	9	0	3	1
SANTA RITA DE IBITIPOCA	0	0	0	1	5	6	10	10	1	2	11
SANTANA DO GARAMBEU	0	1	3	9	6	4	2	1	2	2	1
SENHORA DOS REMEDIOS	16	18	9	2	0	4	9	12	12	12	11
<b>Microrregião CONGONHAS</b>	<b>442</b>	<b>325</b>	<b>415</b>	<b>403</b>	<b>431</b>	<b>273</b>	<b>209</b>	<b>188</b>	<b>160</b>	<b>158</b>	<b>139</b>
CONGONHAS	200	176	194	179	176	141	129	90	74	90	66
DESTERRO DE ENTRE RIOS	11	12	12	6	2	3	0	3	5	1	3
ENTRE RIOS DE MINAS	16	22	16	26	18	32	12	16	15	0	5
JECEABA	17	16	13	10	45	15	3	4	3	5	4
OURO BRANCO	189	93	178	179	187	77	63	74	62	60	56
SAO BRAS DO SUACUI	9	6	2	3	3	5	2	1	1	2	5
<b>Microrregião CONSELHEIRO LAFAIETE</b>	<b>566</b>	<b>615</b>	<b>562</b>	<b>499</b>	<b>483</b>	<b>260</b>	<b>362</b>	<b>207</b>	<b>174</b>	<b>142</b>	<b>187</b>
CARANAIBA	1	14	4	3	1	2	-1	1	0	0	1
CASA GRANDE	2	3	2	3	5	0	0	1	1	1	0
CATAS ALTAS DA NORUEGA	12	6	8	0	4	1	2	2	4	2	5
CONSELHEIRO LAFAIETE	464	507	494	408	394	207	340	175	130	132	156
CRISTIANO OTONI	4	18	6	18	7	8	3	0	5	2	2
ITAVERAVA	15	6	4	3	0	5	0	5	2	0	1
LAMIM	12	10	1	15	8	1	4	0	4	2	1
PIRANGA	28	32	20	16	21	6	10	11	15	1	15
QUELUZITO	10	6	3	5	2	1	0	0	0	0	1
RIO ESPERA	9	8	12	0	22	22	3	7	5	2	1
SANTANA DOS MONTES	4	1	8	2	4	0	0	3	4	0	0
SENHORA DE OLIVEIRA	5	4	0	26	15	7	1	2	4	0	4
<b>Microrregião SÃO JOÃO DEL REI</b>	<b>1074</b>	<b>833</b>	<b>976</b>	<b>728</b>	<b>741</b>	<b>468</b>	<b>358</b>	<b>284</b>	<b>217</b>	<b>218</b>	<b>188</b>
BARROSO	89	60	135	96	86	57	38	24	16	13	9
BOM SUCESSO	77	75	97	78	95	49	18	35	19	7	10
CONCEICAO DA BARRA DE MINAS	11	27	34	0	7	10	5	9	6	21	3
CORONEL XAVIER CHAVES	17	19	23	24	5	2	5	1	0	1	0
DORES DE CAMPOS	12	6	10	6	5	4	8	8	5	2	13
IBITURUNA	40	15	13	4	8	17	9	1	2	0	3
LAGOA DOURADA	16	45	23	12	13	11	10	1	1	2	0
MADRE DE DEUS DE MINAS	38	33	14	20	10	3	6	7	6	5	14
NAZARENO	28	22	38	24	20	19	18	15	7	4	3
PIEDADE DO RIO GRANDE	19	11	35	28	11	10	2	0	0	0	0
PRADOS	66	23	20	12	4	2	0	0	0	3	1
RESENDE COSTA	87	47	34	27	19	10	4	2	4	1	0
RITAPOLIS	20	5	8	5	15	8	4	5	1	1	2
SANTA CRUZ DE MINAS	30	23	50	35	20	4	6	19	3	5	3
SAO JOAO DEL REI	413	304	338	284	339	232	185	131	103	123	95
SAO TIAGO	80	82	75	52	32	14	15	20	35	19	19
SAO VICENTE DE MINAS	26	21	18	8	19	15	13	1	0	4	2
TIRADENTES	5	15	11	13	33	1	12	5	9	7	11
<b>Macrorregião Centro Sul</b>	<b>2718</b>	<b>2277</b>	<b>2661</b>	<b>2147</b>	<b>2106</b>	<b>1341</b>	<b>1299</b>	<b>927</b>	<b>785</b>	<b>704</b>	<b>698</b>

Fonte: SES-MG Painel, consulta em 10/08/2021 Nota: Valores negativos são correções de semanas anteriores.



Nº 31 Semana Epidemiológica 31

Data da atualização: 11/08/2021

Incidência dos casos de COVID-19 segundo semana epidemiológica e município na Macrorregião Centro Sul, 2021.											
Microrregião /município	21	22	23	24	25	26	27	28	29	30	31
<b>Microrregião BARBACENA</b>	266,5	211,2	296,7	216,6	189,0	142,5	155,0	103,9	98,1	77,9	77,1
ALFREDO VASCONCELOS	419,9	304,0	955,6	347,5	535,7	405,4	289,6	390,9	101,3	72,4	72,4
ALTO RIO DOCE	0,0	0,0	800,0	109,1	90,9	63,6	309,1	127,3	154,5	190,9	0,0
ANTONIO CARLOS	297,1	349,5	375,7	314,5	244,6	192,2	96,1	174,7	34,9	61,2	52,4
BARBACENA	254,2	174,1	252,7	229,4	188,6	139,8	123,8	62,6	107,1	57,5	76,5
CAPELA NOVA	236,4	21,5	43,0	21,5	43,0	43,0	64,5	0,0	21,5	0,0	0,0
CARANDAI	513,7	415,7	274,5	247,0	203,9	133,3	325,5	184,3	102,0	105,9	74,5
CIPOANEIA	456,8	176,8	486,2	162,1	383,1	427,3	176,8	103,1	73,7	58,9	103,1
DESTERRO DO MELO	68,9	344,7	241,3	344,7	34,5	68,9	34,5	137,9	0,0	241,3	206,8
IBERTIOGA	179,2	378,4	398,3	358,5	378,4	99,6	199,2	0,0	59,7	0,0	59,7
PAIVA	850,2	65,4	65,4	130,8	0,0	0,0	0,0	654,0	130,8	784,8	196,2
RESSAQUINHA	166,4	582,4	353,6	145,6	104,0	0,0	41,6	20,8	145,6	104,0	124,8
SANTA BARBARA DO TUGURIO	67,7	180,6	45,1	135,4	22,6	112,9	67,7	203,2	0,0	67,7	22,6
SANTA RITA DE IBITIOCA	0,0	0,0	0,0	29,2	146,0	175,2	292,0	292,0	29,2	58,4	321,2
SANTANA DO GARAMBEU	0,0	40,7	122,1	366,2	244,1	162,7	81,4	40,7	81,4	81,4	40,7
SENHORA DOS REMEDIOS	153,0	172,1	86,1	19,1	0,0	38,2	86,1	114,7	114,7	114,7	105,2
<b>Microrregião CONGONHAS</b>	352,3	259,1	330,8	321,2	343,6	217,6	166,6	149,9	127,5	125,9	110,8
CONGONHAS	365,2	321,4	354,3	326,9	321,4	257,5	235,6	164,3	135,1	164,3	120,5
DESTERRO DE ENTRE RIOS	151,9	165,7	165,7	82,8	27,6	41,4	0,0	41,4	69,0	13,8	41,4
ENTRE RIOS DE MINAS	104,6	143,8	104,6	170,0	117,7	209,2	78,4	104,6	98,1	0,0	32,7
JECEABA	346,1	325,7	264,7	203,6	916,1	305,4	61,1	81,4	61,1	101,8	81,4
OURO BRANCO	478,5	235,4	450,6	453,2	473,4	194,9	159,5	187,3	157,0	151,9	141,8
SAO BRAS DO SUACUI	240,8	160,5	53,5	80,3	80,3	133,8	53,5	26,8	26,8	53,5	133,8
<b>Microrregião CONSELHEIRO LAFAIETE</b>	303,9	330,2	301,8	267,9	259,4	139,6	194,4	111,2	93,4	76,2	100,4
CARANAIBA	31,4	439,8	125,7	94,3	31,4	62,8	-31,4	31,4	0,0	0,0	31,4
CASA GRANDE	88,6	132,9	88,6	132,9	221,5	0,0	0,0	44,3	44,3	44,3	0,0
CATAS ALTAS DA NORUEGA	329,6	164,8	219,7	0,0	109,9	27,5	54,9	54,9	109,9	54,9	137,3
CONSELHEIRO LAFAIETE	360,8	394,3	384,2	317,3	306,4	161,0	264,4	136,1	101,1	102,7	121,3
CRISTIANO OTONI	77,7	349,5	116,5	349,5	135,9	155,3	58,3	0,0	97,1	38,8	38,8
ITAVERAVA	276,8	110,7	73,8	55,4	0,0	92,3	0,0	92,3	36,9	0,0	18,5
LAMIM	353,9	294,9	29,5	442,3	235,9	29,5	118,0	0,0	118,0	59,0	29,5
PIRANGA	158,9	181,5	113,5	90,8	119,1	34,0	56,7	62,4	85,1	5,7	85,1
QUELUZITO	515,7	309,4	154,7	257,9	103,1	51,6	0,0	0,0	0,0	0,0	51,6
RIO ESPERA	164,4	146,1	219,2	0,0	401,9	401,9	54,8	127,9	91,3	36,5	18,3
SANTANA DOS MONTES	105,9	26,5	211,8	53,0	105,9	0,0	0,0	79,4	105,9	0,0	0,0
SENHORA DE OLIVEIRA	86,4	69,1	0,0	449,4	259,2	121,0	17,3	34,6	69,1	0,0	69,1
<b>Microrregião SÃO JOÃO DEL REI</b>	446,3	346,1	405,6	302,5	307,9	194,5	148,8	118,0	90,2	90,6	78,1
BARROSO	427,7	288,3	648,7	461,3	413,3	273,9	182,6	115,3	76,9	62,5	43,2
BOM SUCESSO	437,4	426,1	551,0	443,1	539,7	278,4	102,3	198,8	107,9	39,8	56,8
CONCEICAO DA BARRA DE MINAS	278,2	682,9	859,9	0,0	177,0	252,9	126,5	227,6	151,7	531,1	75,9
CORONEL XAVIER CHAVES	495,0	553,3	669,8	698,9	145,6	58,2	145,6	29,1	0,0	29,1	0,0
DORES DE CAMPOS	118,2	59,1	98,5	59,1	49,2	39,4	78,8	78,8	49,2	19,7	128,0
IBITURUNA	1338,2	501,8	434,9	133,8	267,6	568,8	301,1	33,5	66,9	0,0	100,4
LAGOA DOURADA	123,0	345,9	176,8	92,2	99,9	84,6	76,9	7,7	7,7	15,4	0,0
MADRE DE DEUS DE MINAS	745,4	647,3	274,6	392,3	196,2	58,8	117,7	137,3	117,7	98,1	274,6
NAZARENO	325,3	255,6	441,4	278,8	232,3	220,7	209,1	174,3	81,3	46,5	34,9
PIEDADE DO RIO GRANDE	422,5	244,6	778,3	622,6	244,6	222,4	44,5	0,0	0,0	0,0	0,0
PRADOS	730,8	254,7	221,5	132,9	44,3	22,1	0,0	0,0	0,0	33,2	11,1
RESENDE COSTA	756,5	408,7	295,7	234,8	165,2	87,0	34,8	17,4	34,8	8,7	0,0
RITAPOLIS	434,4	108,6	173,8	108,6	325,8	173,8	86,9	108,6	21,7	21,7	43,4
SANTA CRUZ DE MINAS	348,7	267,3	581,1	406,8	232,5	46,5	69,7	220,8	34,9	58,1	34,9
SAO JOAO DEL REI	458,5	337,5	375,2	315,3	376,3	257,5	205,4	145,4	114,3	136,5	105,5
SAO TIAGO	731,2	749,5	685,5	475,3	292,5	128,0	137,1	182,8	319,9	173,7	173,7
SAO VICENTE DE MINAS	335,4	270,9	232,2	103,2	245,1	193,5	167,7	12,9	0,0	51,6	25,8
TIRADENTES	62,6	187,9	137,8	162,9	413,5	12,5	150,4	62,6	112,8	87,7	137,8
<b>Macrorregião Centro Sul</b>	<b>343,6</b>	<b>287,9</b>	<b>336,4</b>	<b>271,4</b>	<b>266,3</b>	<b>169,5</b>	<b>164,2</b>	<b>117,2</b>	<b>99,2</b>	<b>89,0</b>	<b>88,2</b>

Fonte: SES-MG Painel, consulta em 10/08/2021. Nota: Valores negativos são correções de semanas anteriores.

## Distribuição dos óbitos por COVID-19 segundo mês e município na Macrorregião Centro Sul, 2020/2021.

Microrregião /município	Out.	Nov.	Dez.	Jan.	Fev.	Mar.	Abr.	Mai	Jun.	Jul.	Ago.	Total
<b>Microrregião BARBACENA</b>	5	6	17	55	34	42	99	81	68	34	6	470
ALFREDO VASCONCELOS	0	0	1	2	1	0	5	2	0	1	0	13
ALTO RIO DOCE	0	0	5	5	3	5	3	0	4	1	0	28
ANTONIO CARLOS	0	0	0	2	2	0	2	4	4	0	0	16
BARBACENA	4	4	8	33	20	23	65	53	35	25	5	290
CAPELA NOVA	1	0	0	1	0	0	1	1	1	0	0	5
CARANDAI	0	0	1	2	3	8	11	8	12	3	0	51
CIPOTANEA	0	1	0	3	5	4	2	1	5	0	0	21
DESTERRO DO MELO	0	0	0	0	0	0	1	-1	0	0	0	0
IBERTIOGA	0	0	0	1	0	0	1	4	3	1	0	10
PAIVA	0	0	0	2	0	0	0	0	1	0	0	3
RESSAQUINHA	0	0	0	0	0	1	3	5	1	1	0	11
SANTA BARBARA DO TUGURIO	0	0	0	0	0	0	0	0	2	1	0	3
SANTA RITA DE IBITIOCA	0	0	0	0	0	0	1	1	0	0	0	2
SANTANA DO GARAMBEU	0	0	0	2	0	0	0	0	0	0	0	2
SENHORA DOS REMEDIOS	0	1	2	2	0	1	4	3	0	1	1	15
<b>Microrregião CONGONHAS</b>	4	2	4	23	12	18	38	30	29	12	5	198
CONGONHAS	3	2	3	10	4	11	23	16	10	6	5	105
DESTERRO DE ENTRE RIOS	0	0	0	3	1	0	2	1	1	1	0	10
ENTRE RIOS DE MINAS	1	0	0	3	0	1	6	3	4	0	0	19
JECEABA	0	0	0	0	0	1	1	2	1	1	0	8
OURO BRANCO	0	0	1	7	6	5	3	7	13	4	0	51
SAO BRAS DO SUACUI	0	0	0	0	1	0	3	1	0	0	0	5
<b>Microrregião CONSELHEIRO LAFAIETE</b>	5	9	9	20	25	65	86	52	43	19	2	358
CARANAIBA	0	0	0	1	0	2	0	0	0	0	0	4
CASA GRANDE	0	0	0	0	0	0	2	1	0	0	0	4
CATAS ALTAS DA NORUEGA	0	0	0	1	1	0	1	1	0	0	0	4
CONSELHEIRO LAFAIETE	3	7	6	12	19	53	69	41	34	14	2	270
CRISTIANO OTONI	0	0	0	1	1	2	6	2	2	0	0	15
ITAVERAVA	0	0	0	2	0	1	0	0	0	0	0	3
LAMIM	0	0	0	0	0	1	1	1	0	0	0	3
PIRANGA	1	1	1	2	2	3	2	6	4	3	0	33
QUELUZITO	1	1	2	0	0	0	0	0	0	0	0	4
RIO ESPERA	0	0	0	0	0	2	4	0	2	0	0	10
SANTANA DOS MONTES	0	0	0	0	0	0	0	0	0	0	0	0
SENHORA DE OLIVEIRA	0	0	0	1	2	1	1	0	1	2	0	8
<b>Microrregião SÃO JOÃO DEL REI</b>	10	1	5	39	39	37	83	102	92	38	5	483
BARROSO	0	0	0	4	2	3	6	24	8	6	1	56
BOM SUCESSO	0	0	0	0	3	0	1	0	12	5	0	22
CONCEICAO DA BARRA DE MINAS	0	0	0	0	2	0	0	0	1	0	0	3
CORONEL XAVIER CHAVES	0	0	0	0	1	2	1	0	0	0	0	4
DORES DE CAMPOS	2	0	0	4	3	2	6	15	2	2	0	36
IBITURUNA	0	0	0	0	0	0	1	0	0	0	0	1
LAGOA DOURADA	0	0	0	0	2	4	2	1	2	1	0	14
MADRE DE DEUS DE MINAS	0	0	0	1	0	1	0	5	3	0	0	11
NAZARENO	0	0	0	1	1	0	2	2	1	0	1	9
PIEIDADE DO RIO GRANDE	0	0	0	2	1	0	3	0	2	0	0	10
PRADOS	1	0	0	1	4	1	4	3	1	2	0	18
RESENDE COSTA	0	0	0	0	3	0	0	5	6	0	0	14
RITAPOLIS	0	0	2	1	3	0	1	3	1	1	0	12
SANTA CRUZ DE MINAS	0	0	0	2	0	1	6	2	7	1	0	23
SAO JOAO DEL REI	6	0	3	18	12	20	42	36	40	19	1	212
SAO TIAGO	1	1	0	2	1	0	1	2	2	1	2	15
SAO VICENTE DE MINAS	0	0	0	1	1	1	1	1	1	0	0	6
TIRADENTES	0	0	0	2	0	2	6	3	3	0	0	17
<b>Macrorregião Centro Sul</b>	<b>24</b>	<b>18</b>	<b>35</b>	<b>137</b>	<b>110</b>	<b>162</b>	<b>306</b>	<b>265</b>	<b>232</b>	<b>103</b>	<b>18</b>	<b>1509</b>

Fonte: SES-MG Painel, consulta em 10/08/2021. Valores negativos são correções de meses anteriores. Os valores totais incluem notificações desde março/2020.

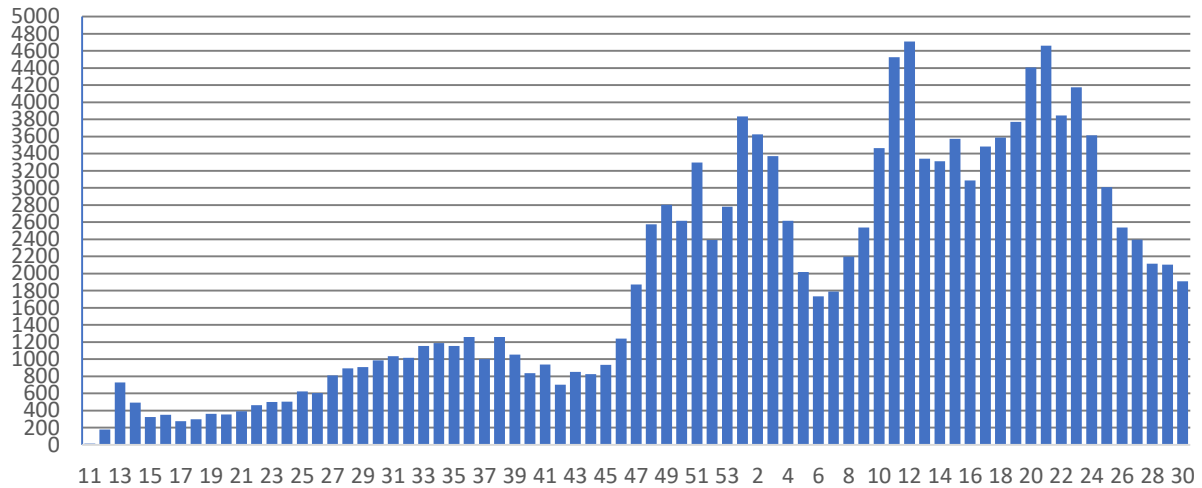
**Mortalidade COVID-19 - óbitos por 100.000 habitantes segundo mês e município na Macrorregião Centro Sul, 2020/2021**

Microrregião /município	Out.	Nov.	Dez.	Jan.	Fev.	Mar.	Abr.	Mai	Jun.	Jul.	Ago.	Total
<b>Microrregião BARBACENA</b>	2,1	2,5	7,1	23,0	14,2	17,6	41,5	33,9	28,5	14,2	2,5	197,0
ALFREDO VASCONCELOS	0,0	0,0	14,5	29,0	14,5	0,0	72,4	29,0	0,0	14,5	0,0	188,2
ALTO RIO DOCE	0,0	0,0	45,5	45,5	27,3	45,5	27,3	0,0	36,4	9,1	0,0	254,5
ANTONIO CARLOS	0,0	0,0	0,0	17,5	17,5	0,0	17,5	34,9	34,9	0,0	0,0	139,8
BARBACENA	2,9	2,9	5,8	24,0	14,6	16,8	47,3	38,6	25,5	18,2	3,6	211,2
CAPELA NOVA	21,5	0,0	0,0	21,5	0,0	0,0	21,5	21,5	21,5	0,0	0,0	107,5
CARANDAI	0,0	0,0	3,9	7,8	11,8	31,4	43,1	31,4	47,1	11,8	0,0	200,0
CIPOTANEA	0,0	14,7	0,0	44,2	73,7	58,9	29,5	14,7	73,7	0,0	0,0	309,4
DESTERRO DO MELO	0,0	0,0	0,0	0,0	0,0	0,0	34,5	-34,5	0,0	0,0	0,0	0,0
IBERTIOGA	0,0	0,0	0,0	19,9	0,0	0,0	19,9	79,7	59,7	19,9	0,0	199,2
PAIVA	0,0	0,0	0,0	130,8	0,0	0,0	0,0	0,0	65,4	0,0	0,0	196,2
RESSAQUINHA	0,0	0,0	0,0	0,0	0,0	20,8	62,4	104,0	20,8	20,8	0,0	228,8
SANTA BARBARA DO TUGURIO	0,0	0,0	0,0	0,0	0,0	0,0	0,0	0,0	45,1	22,6	0,0	67,7
SANTA RITA DE IBITIPOCA	0,0	0,0	0,0	0,0	0,0	0,0	29,2	29,2	0,0	0,0	0,0	58,4
SANTANA DO GARAMBEU	0,0	0,0	0,0	81,4	0,0	0,0	0,0	0,0	0,0	0,0	0,0	81,4
SENHORA DOS REMEDIOS	0,0	9,6	19,1	19,1	0,0	9,6	38,2	28,7	0,0	9,6	9,6	143,4
<b>Microrregião CONGONHAS</b>	3,2	1,6	3,2	18,3	9,6	14,3	30,3	23,9	23,1	9,6	4,0	157,8
CONGONHAS	5,5	3,7	5,5	18,3	7,3	20,1	42,0	29,2	18,3	11,0	9,1	191,7
DESTERRO DE ENTRE RIOS	0,0	0,0	0,0	41,4	13,8	0,0	27,6	13,8	13,8	13,8	0,0	138,1
ENTRE RIOS DE MINAS	6,5	0,0	0,0	19,6	0,0	6,5	39,2	19,6	26,1	0,0	0,0	124,2
JECEABA	0,0	0,0	0,0	0,0	0,0	20,4	20,4	40,7	20,4	20,4	0,0	162,9
OURO BRANCO	0,0	0,0	2,5	17,7	15,2	12,7	7,6	17,7	32,9	10,1	0,0	129,1
SAO BRAS DO SUACUI	0,0	0,0	0,0	0,0	26,8	0,0	80,3	26,8	0,0	0,0	0,0	133,8
<b>Microrregião CONSELHEIRO LAFAIETE</b>	2,7	4,8	4,8	10,7	13,4	34,9	46,2	27,9	23,1	10,2	1,1	192,2
CARANAIBA	0,0	0,0	0,0	31,4	0,0	62,8	0,0	0,0	0,0	0,0	0,0	125,7
CASA GRANDE	0,0	0,0	0,0	0,0	0,0	0,0	88,6	44,3	0,0	0,0	0,0	177,2
CATAS ALTAS DA NORUEGA	0,0	0,0	0,0	27,5	27,5	0,0	27,5	27,5	0,0	0,0	0,0	109,9
CONSELHEIRO LAFAIETE	2,3	5,4	4,7	9,3	14,8	41,2	53,7	31,9	26,4	10,9	1,6	210,0
CRISTIANO OTONI	0,0	0,0	0,0	19,4	19,4	38,8	116,5	38,8	38,8	0,0	0,0	291,3
ITAVERAVA	0,0	0,0	0,0	36,9	0,0	18,5	0,0	0,0	0,0	0,0	0,0	55,4
LAMIM	0,0	0,0	0,0	0,0	0,0	29,5	29,5	29,5	0,0	0,0	0,0	88,5
PIRANGA	5,7	5,7	5,7	11,3	11,3	17,0	11,3	34,0	22,7	17,0	0,0	187,2
QUELUZITO	51,6	51,6	103,1	0,0	0,0	0,0	0,0	0,0	0,0	0,0	0,0	206,3
RIO ESPERA	0,0	0,0	0,0	0,0	0,0	36,5	73,1	0,0	36,5	0,0	0,0	182,7
SANTANA DOS MONTES	0,0	0,0	0,0	0,0	0,0	0,0	0,0	0,0	0,0	0,0	0,0	0,0
SENHORA DE OLIVEIRA	0,0	0,0	0,0	17,3	34,6	17,3	17,3	0,0	17,3	34,6	0,0	138,3
<b>Microrregião SÃO JOÃO DEL REI</b>	4,2	0,4	2,1	16,2	16,2	15,4	34,5	42,4	38,2	15,8	2,1	200,7
BARROSO	0,0	0,0	0,0	19,2	9,6	14,4	28,8	115,3	38,4	28,8	4,8	269,1
BOM SUCESSO	0,0	0,0	0,0	0,0	17,0	0,0	5,7	0,0	68,2	28,4	0,0	125,0
CONCEICAO DA BARRA DE MINAS	0,0	0,0	0,0	0,0	50,6	0,0	0,0	0,0	25,3	0,0	0,0	75,9
CORONEL XAVIER CHAVES	0,0	0,0	0,0	0,0	29,1	58,2	29,1	0,0	0,0	0,0	0,0	116,5
DORES DE CAMPOS	19,7	0,0	0,0	39,4	29,5	19,7	59,1	147,7	19,7	19,7	0,0	354,6
IBITURUNA	0,0	0,0	0,0	0,0	0,0	0,0	33,5	0,0	0,0	0,0	0,0	33,5
LAGOA DOURADA	0,0	0,0	0,0	0,0	15,4	30,7	15,4	7,7	15,4	7,7	0,0	107,6
MADRE DE DEUS DE MINAS	0,0	0,0	0,0	19,6	0,0	19,6	0,0	98,1	58,8	0,0	0,0	215,8
NAZARENO	0,0	0,0	0,0	11,6	11,6	0,0	23,2	23,2	11,6	0,0	11,6	104,6
PIEDADE DO RIO GRANDE	0,0	0,0	0,0	44,5	22,2	0,0	66,7	0,0	44,5	0,0	0,0	222,4
PRADOS	11,1	0,0	0,0	11,1	44,3	11,1	44,3	33,2	11,1	22,1	0,0	199,3
RESENDE COSTA	0,0	0,0	0,0	0,0	26,1	0,0	0,0	43,5	52,2	0,0	0,0	121,7
RITAPOLIS	0,0	0,0	43,4	21,7	65,2	0,0	21,7	65,2	21,7	21,7	0,0	260,6
SANTA CRUZ DE MINAS	0,0	0,0	0,0	23,2	0,0	11,6	69,7	23,2	81,4	11,6	0,0	267,3
SAO JOAO DEL REI	6,7	0,0	3,3	20,0	13,3	22,2	46,6	40,0	44,4	21,1	1,1	235,3
SAO TIAGO	9,1	9,1	0,0	18,3	9,1	0,0	9,1	18,3	18,3	9,1	18,3	137,1
SAO VICENTE DE MINAS	0,0	0,0	0,0	12,9	12,9	12,9	12,9	12,9	12,9	0,0	0,0	77,4
TIRADENTES	0,0	0,0	0,0	25,1	0,0	25,1	75,2	37,6	37,6	0,0	0,0	213,0
<b>Macrorregião Centro Sul</b>	<b>3,0</b>	<b>2,3</b>	<b>4,4</b>	<b>17,3</b>	<b>13,9</b>	<b>20,5</b>	<b>38,7</b>	<b>33,5</b>	<b>29,3</b>	<b>13,0</b>	<b>2,3</b>	<b>190,8</b>

Fonte: SES-MG Painel, consulta em 10/08/2021. Valores negativos são correções de meses anteriores. Os valores totais incluem notificações desde março/2020.

## 2.2 Evolução do número casos confirmados e de notificados

**Casos notificados no ESUS VE com presença de ao menos um dos sintomas dentre febre, dor de garganta, tosse, dispneia, coriza, alteração gustativa ou alteração olfativa segundo semana de notificação; Macrorregião Centro Sul - MG. 2020/2021.**



Fonte: ESUS-VE, consulta em 05/08/2021.



Fonte: SES-MG Painel, consulta em 11/08/2021. Óbitos e casos confirmados por dia. Valores negativos são correções de datas anteriores.

### 3. SITUAÇÃO ASSISTENCIAL

#### 3.1 Distribuição de leitos COVID adulto SUS segundo microrregião.

Microrregião	Enfermaria	UTI	Suporte Ventilatório
Barbacena	31	30	-
Congonhas	30	10	-
Conselheiro Lafaiete	79	27	-
São João del Rei	40	50	9
<b>Total</b>	<b>180</b>	<b>117</b>	<b>9</b>

FONTE: SRS BRB, em 11/08/2021

#### 3.2 Proporção de leitos ocupados em UTI

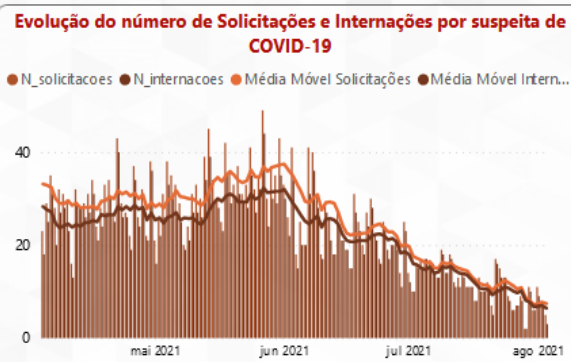
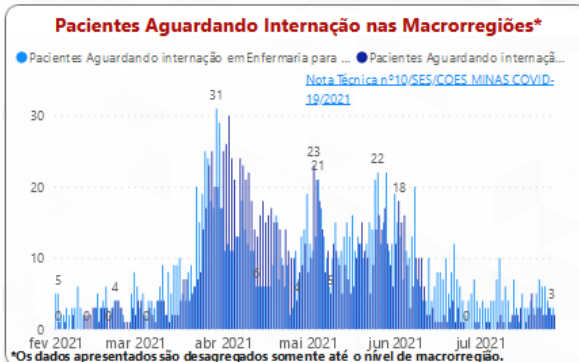
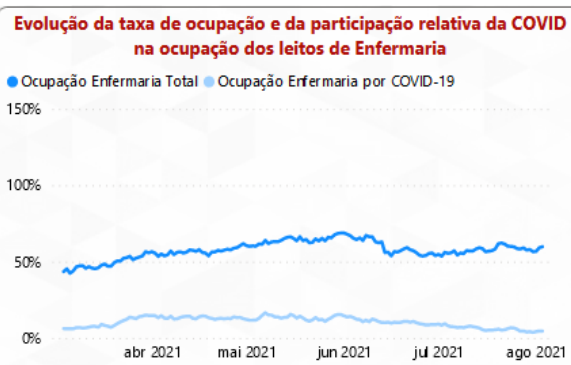
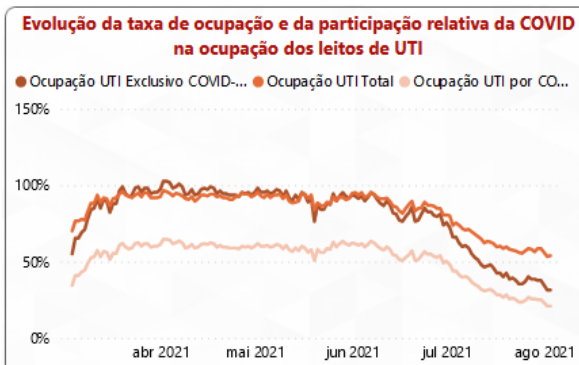
MACRORREGIÃO	% LEITOS UTI OCUPADOS	% LEITOS UTI COVID OCUPADOS ▲	% OCUPADA POR COVID
☒ VALE DO AÇO	31,21%	18,67%	14,09%
☒ CENTRO SUL	49,74%	27,56%	18,32%
☒ SÃO JOÃO DEL REI	44,29%	22,00%	15,71%
☒ CONSELHEIRO LAFAIETE	41,67%	22,22%	16,67%
☒ BARBACENA	58,67%	32,50%	17,33%
☒ CONGONHAS	50,00%	50,00%	50,00%
☒ SUDESTE	53,89%	30,69%	17,65%
☒ JEQUITINHONHA	53,75%	33,33%	25,00%
☒ SUL	57,18%	38,27%	25,94%
☒ LESTE	54,17%	40,54%	31,25%
☒ NORTE	50,15%	40,78%	25,69%
☒ LESTE DO SUL	58,94%	41,30%	25,17%
☒ OESTE	59,93%	43,32%	27,74%
☒ NOROESTE	44,88%	45,00%	28,35%
☒ NORDESTE	62,50%	50,70%	37,50%
☒ CENTRO	74,72%	57,99%	29,97%
☒ TRIÂNGULO DO NORTE	80,00%	64,50%	45,15%
☒ TRIÂNGULO DO SUL	84,80%	78,75%	50,40%
<b>Total</b>	<b>61,84%</b>	<b>44,63%</b>	<b>27,61%</b>

Fonte: Painel BI SES-MG, consulta em 11/08/2021. Macrorregião Centro Sul



### 3.3 Proporção de leitos ocupados de Enfermaria

MACRORREGIÃO	PROPORÇÃO OCUPADA LEITOS ENFERMARIA	PROPORÇÃO OCUPADA POR COVID
☒ NORDESTE	67,78%	3,34%
☒ SUDESTE	51,09%	4,09%
☒ JEQUITINHONHA	54,11%	5,41%
☒ SUL	48,42%	5,42%
☒ CENTRO SUL	69,04%	5,96%
☒ SÃO JOÃO DEL REI	44,10%	2,43%
☒ BARBACENA	97,24%	4,70%
☒ CONGONHAS	51,75%	6,14%
☒ CONSELHEIRO LAFAIETE	63,07%	14,20%
☒ LESTE DO SUL	59,01%	7,38%
☒ NORTE	71,12%	8,39%
☒ TRIÂNGULO DO SUL	71,94%	9,06%
☒ VALE DO AÇO	82,83%	11,98%
☒ NOROESTE	64,54%	12,78%
☒ LESTE	135,66%	13,15%
☒ OESTE	67,13%	13,86%
☒ CENTRO	93,76%	15,10%
☒ TRIÂNGULO DO NORTE	153,62%	34,91%
<b>Total</b>	<b>78,27%</b>	<b>11,32%</b>

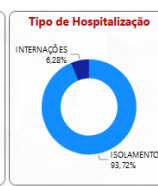
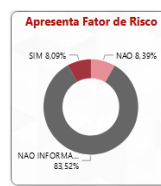
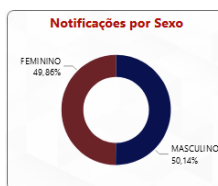
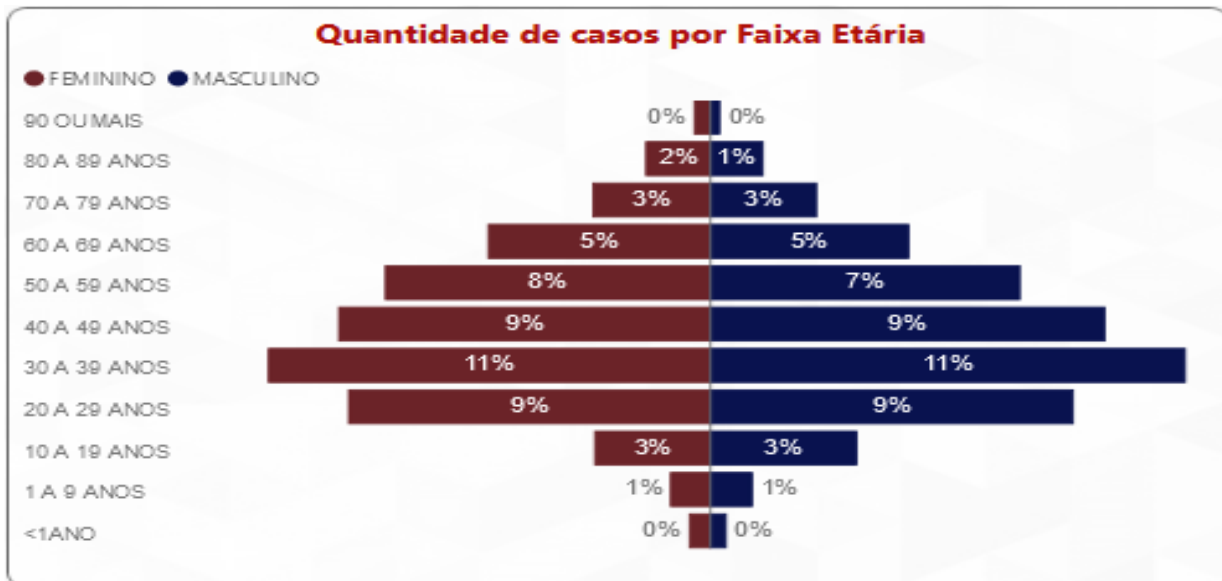


Fonte: Painel BI SES-MG, consulta em 11/08/2021. Macrorregião Centro Sul



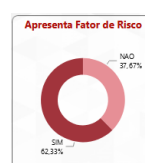
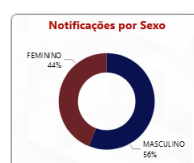
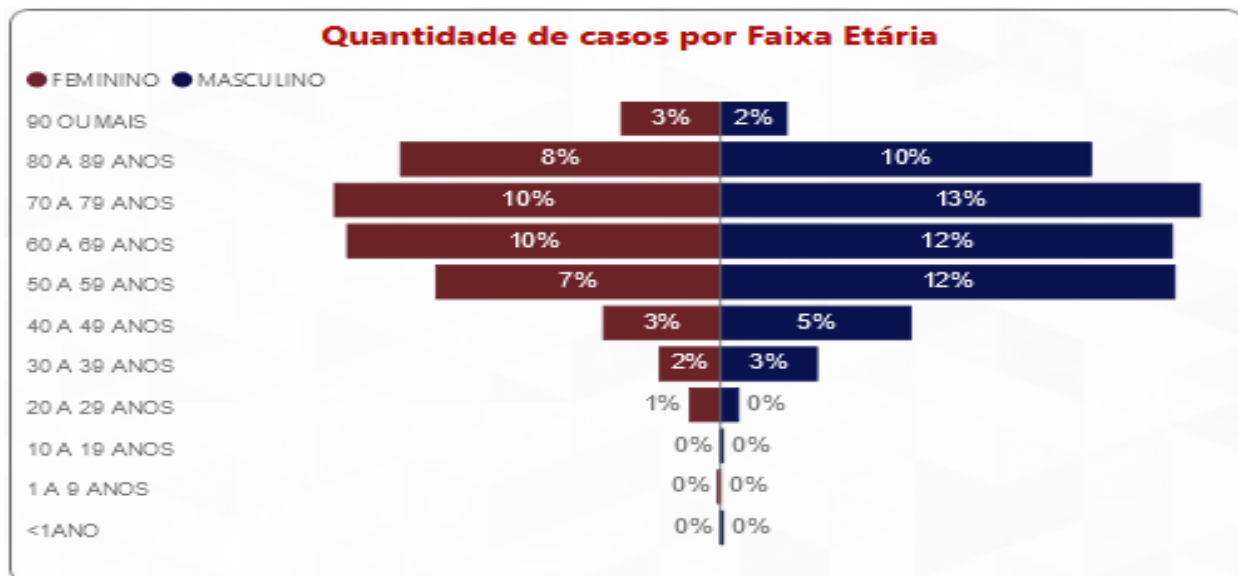
#### 4. PERFIL EPIDEMIOLÓGICO DOS CASOS CONFIRMADOS E ÓBITOS COVID-19

##### 4.1 Casos confirmados por COVID-19 por sexo, idade, fator de risco e internação



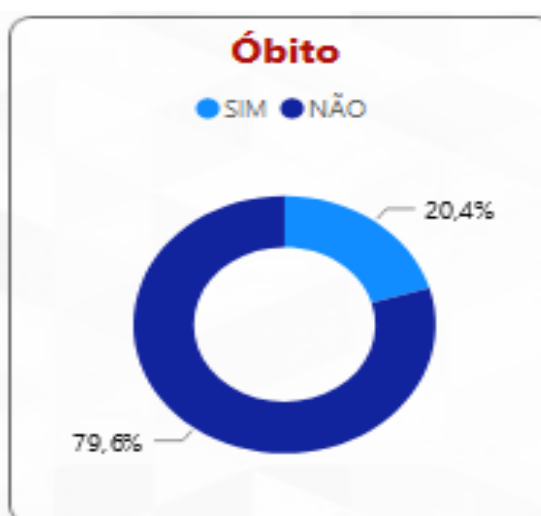
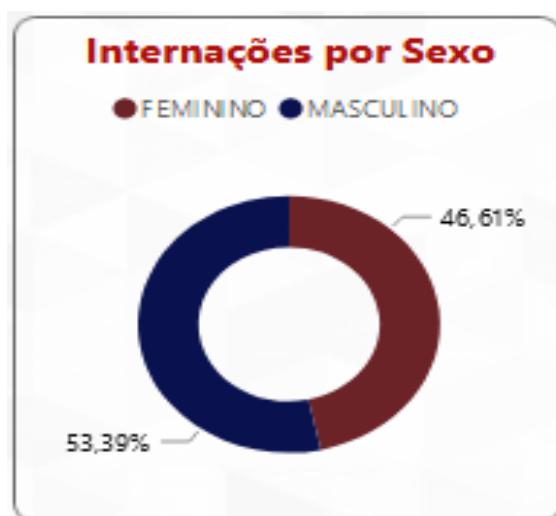
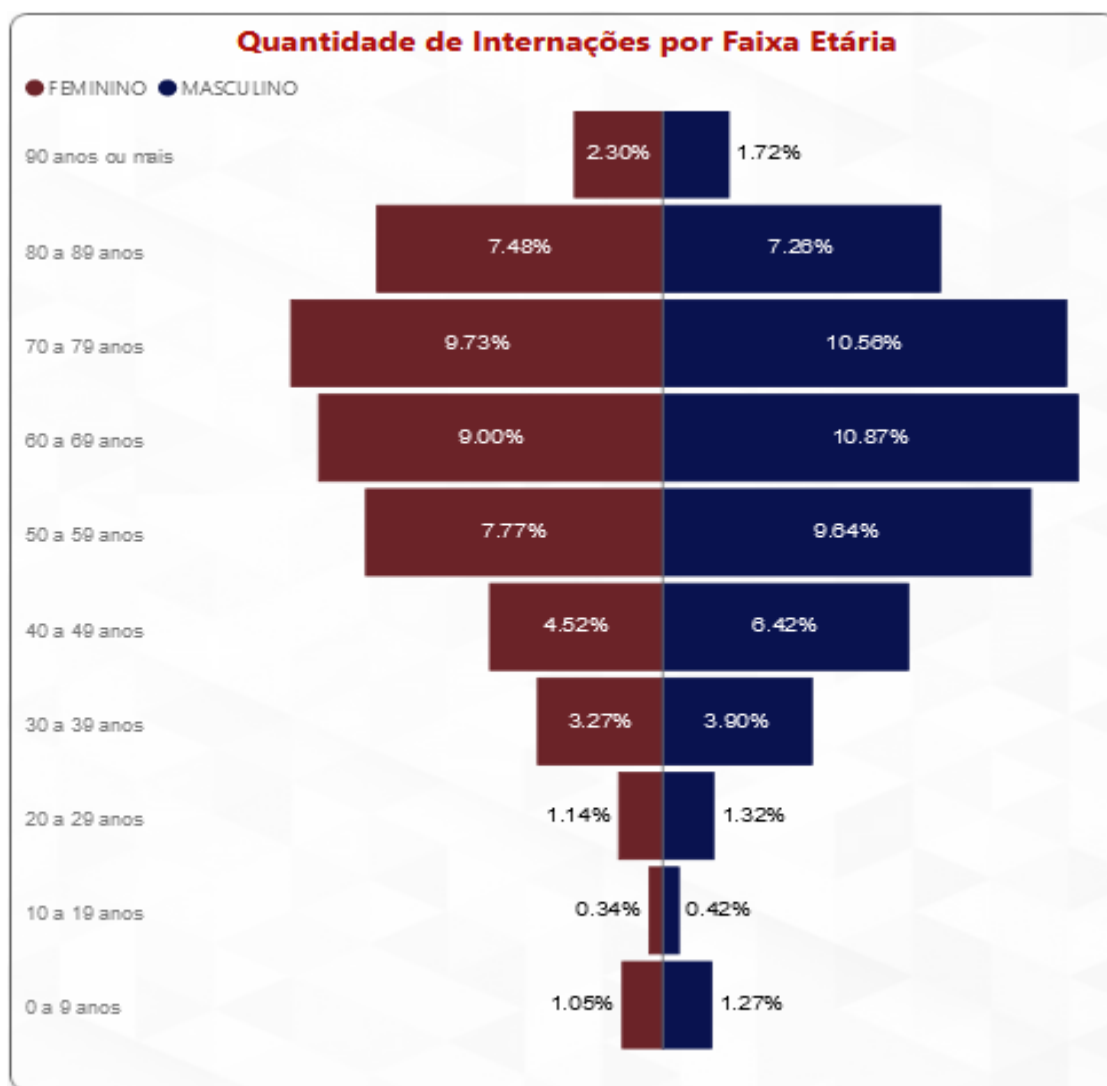
Fonte: Painel BI SES-MG, consulta em 04/08/2021.

##### 4.2 Distribuição de e óbitos confirmados por COVID-19 por sexo, idade e fator de risco



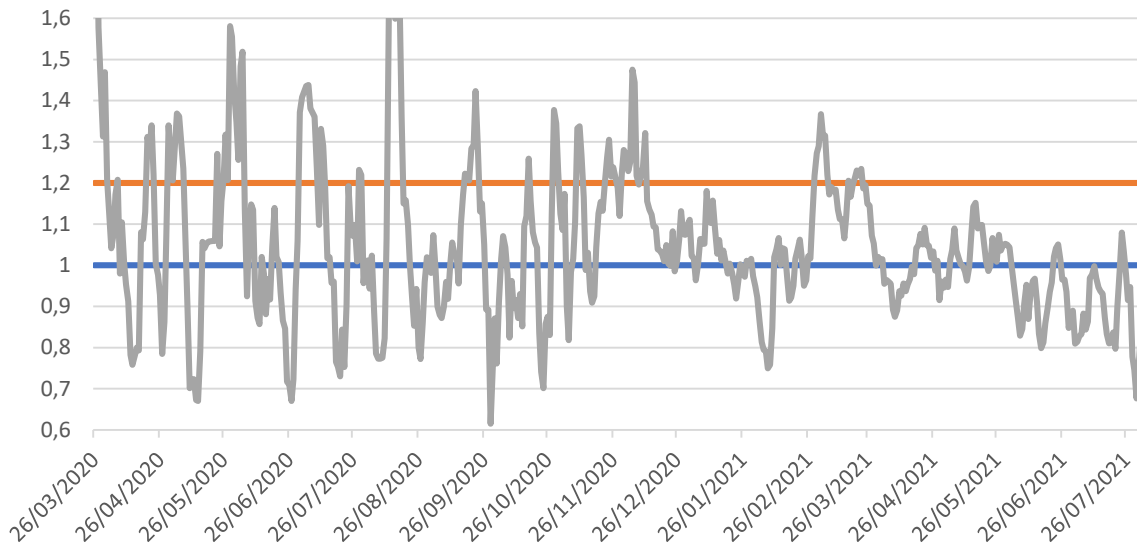
Fonte: Painel BI SES-MG, consulta em 04/08/2021

## 4.2 Distribuição de e óbitos confirmados por COVID-19 por sexo e idade



Fonte: Painel BI SES-MG, consulta em 04/08/2021

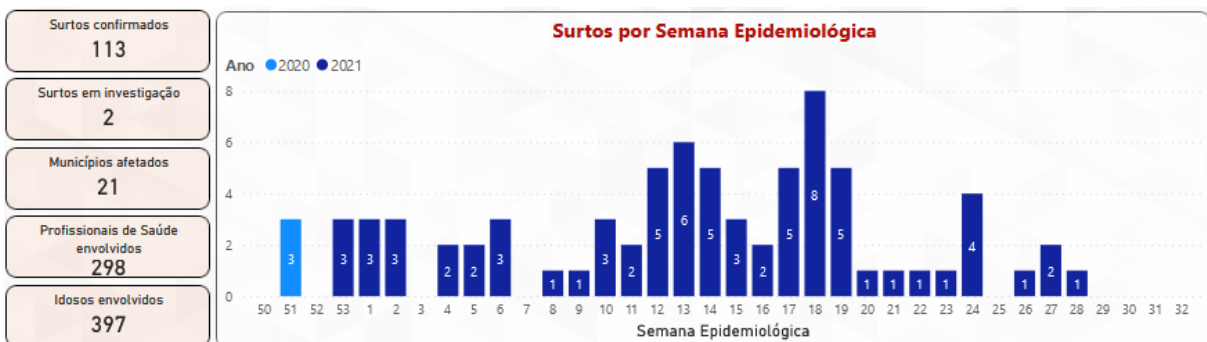
### 4.3 Evolução do Rt das solicitações de internação COVID na Macrorregião Centro Sul 26/3/2020 a 02/08/2021.



Fonte: SES-MG

## 5. SURTOS

### 5.1 Distribuição dos surtos de Síndrome Respiratória Aguda notificados e possivelmente associados ao Covid-19

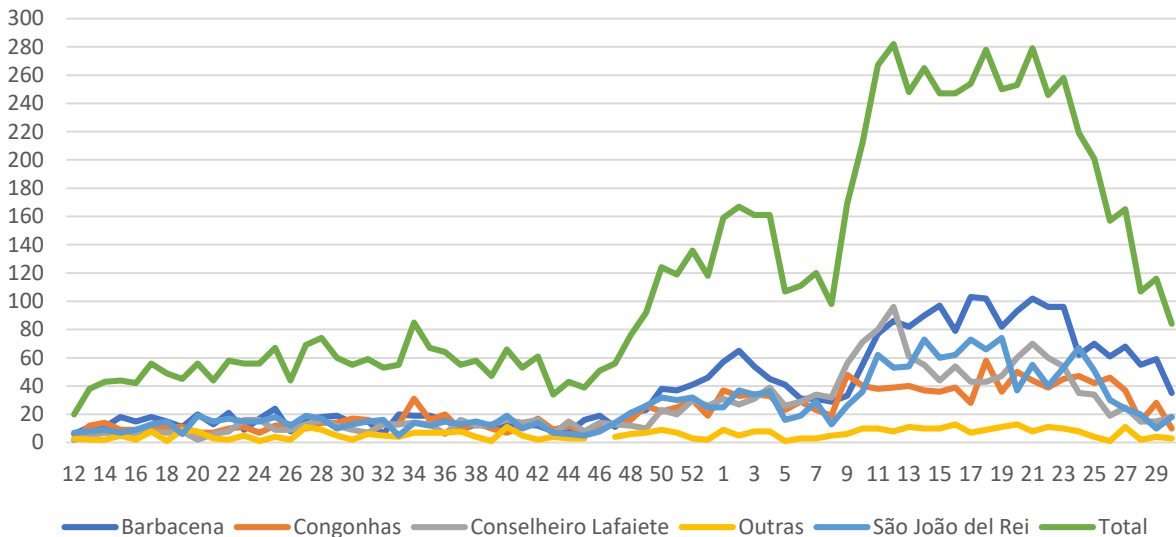


Tipo de Estabelecimento	Surtos	Casos Confirmados	Número de Expostos
EMPRESA	41	489	1.399
ESCOLA	2	244	1.304
SERVICO DE SAUDE	30	370	1.251
ILPI	15	220	734
UNIDADE PRISIONAL	7	116	345
SEGURANCA PUBLICA	2	24	204
SERVICOS PUBLICOS	5	38	183
NAO INFORMADO	4	35	66
APAC	1	36	36
COMUNIDADE	1	12	13
	3	76	
COMUNIDADE RELIGIOSA	2	32	
<b>Total</b>	<b>113</b>	<b>1.692</b>	<b>5.535</b>

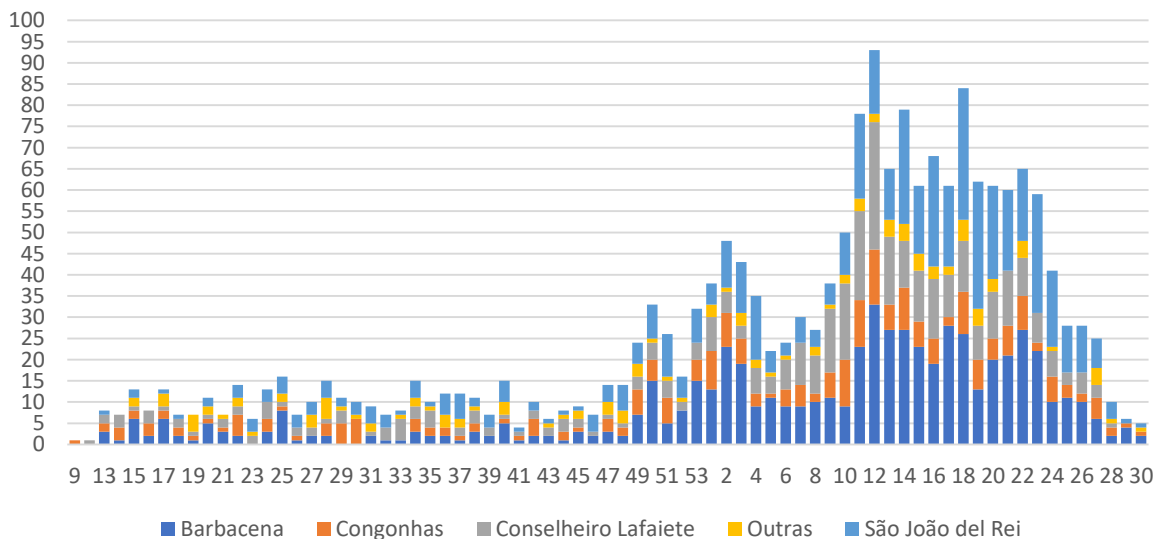
Fonte: SES-MG, consulta em 11/08/2021.

## 6. SINDROME RESPIRATÓRIA AGUDA GRAVE - SRAG

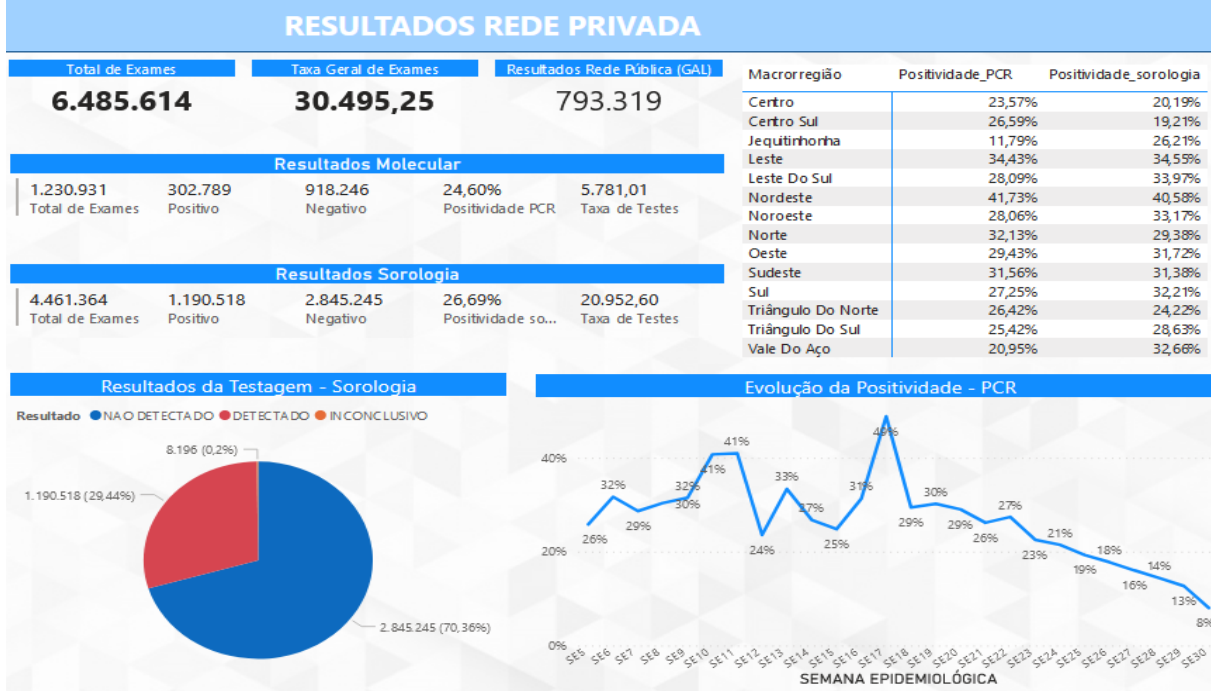
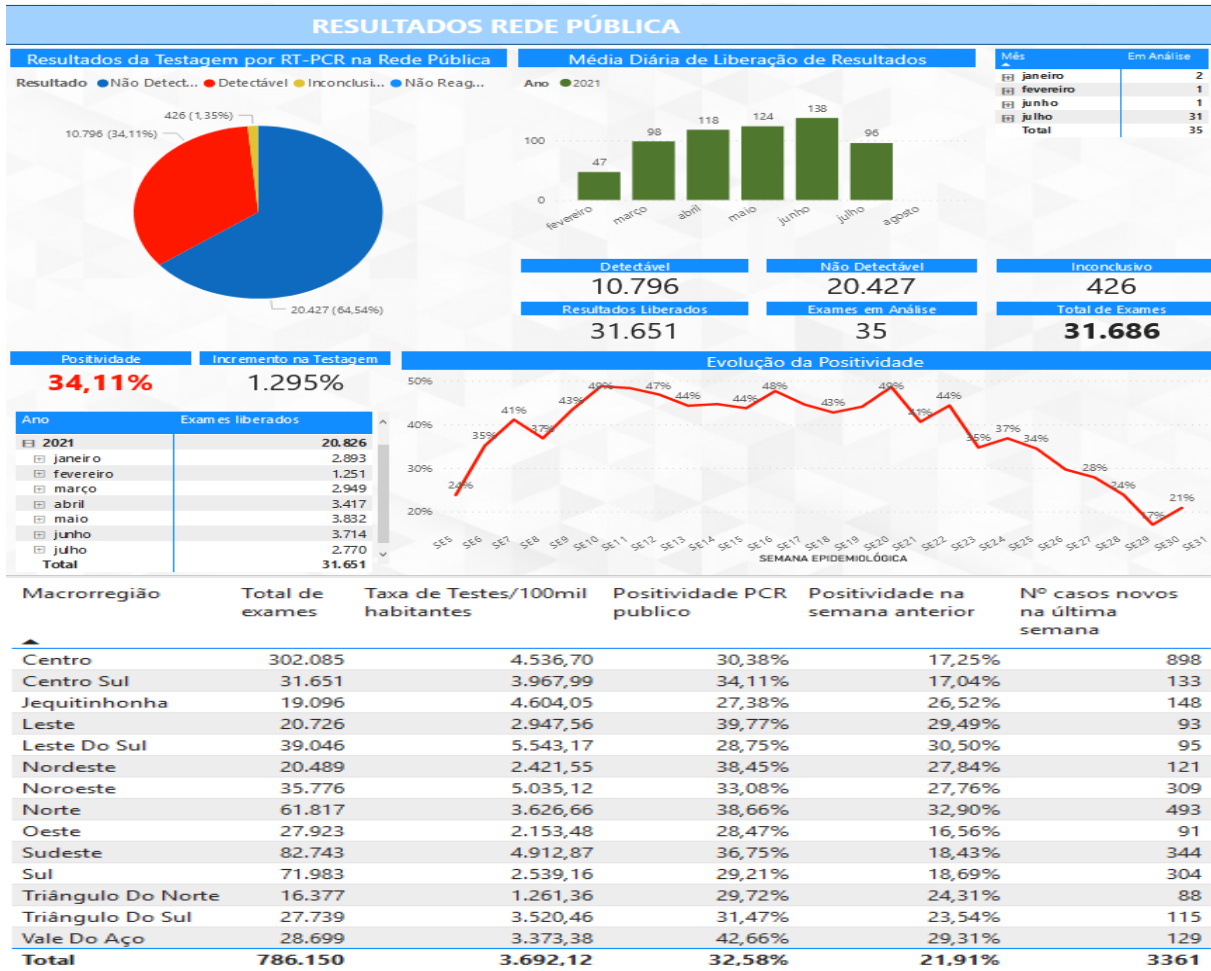
### 6.1 Casos notificados de SRAG em residentes por semana epidemiológica de 2020/2021 e microrregião de notificação.



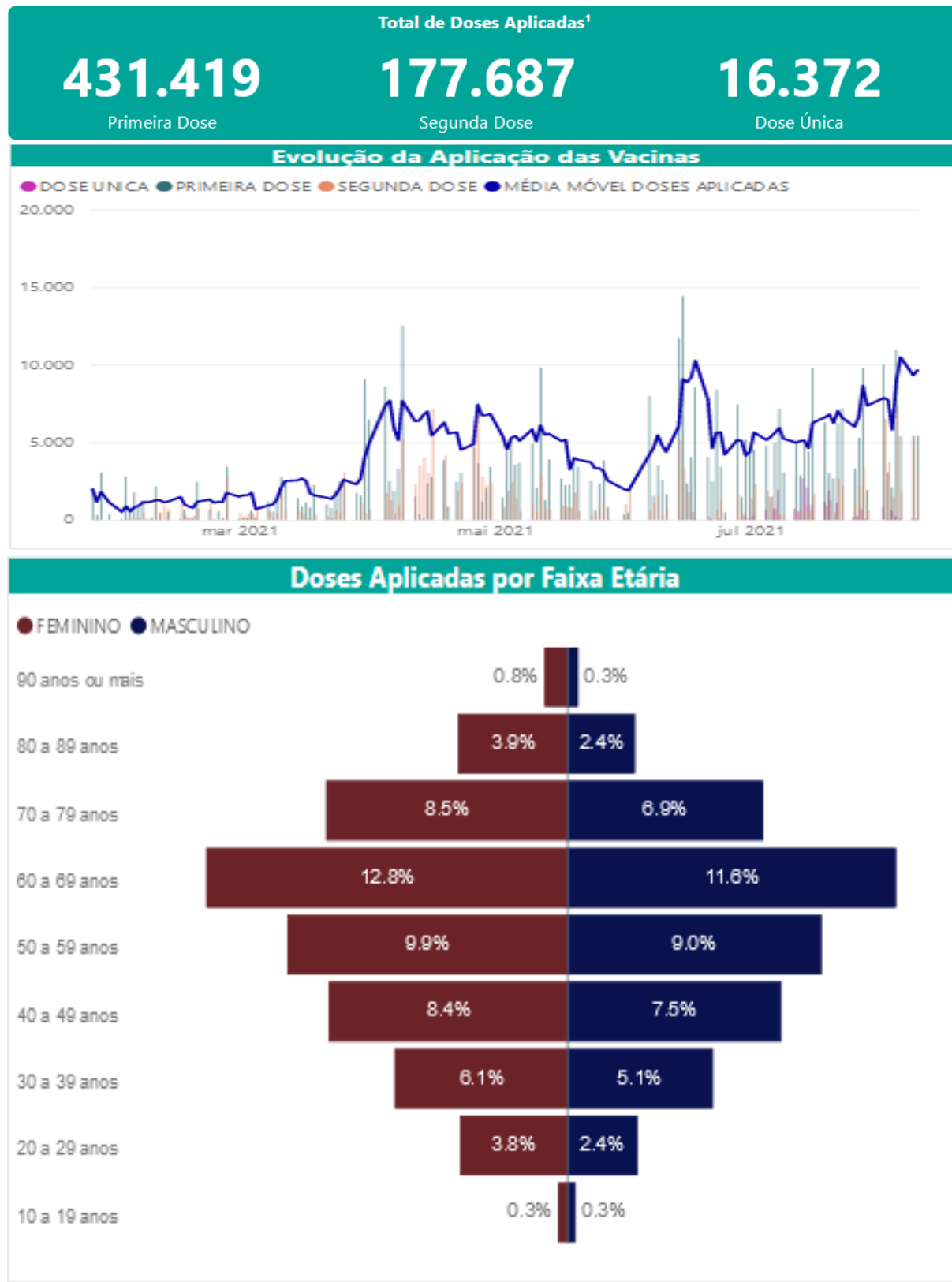
### 6.2 Óbitos nos casos notificados de SRAG em residentes da macrorregião Centro Sul por semana epidemiológica e microrregião de notificação, 2020/2021.



**7. RESULTADOS LABORATORIAIS - RT-PCR - MACRORREG. CENTRO SUL 2020/21**



FONTE: SES MG 02/08/2021  
Nota: Dados sujeitos à alteração.

**8. SITUAÇÃO VACINAL MACRORREGIÃO CENTRO SUL-MG, 2021.**

FONTE: SES MG 11/08/2021

Nota: Dados sujeitos à alteração