

CORONA VÍRUS



SAÚDE



MINAS
GERAIS

GOVERNO
DIFERENTE.
ESTADO
EFICIENTE.

SECRETARIA DE ESTADO DA SAÚDE DE MINAS GERAIS
COES MINAS COVID-19

BOLETIM ESPECIAL MACRORREGIÃO SUL

Número 03 – 2021

CORONA VÍRUS



SAÚDE



MINAS
GERAIS

GOVERNO
DIFERENTE.
ESTADO
EFICIENTE.

Governador do Estado de Minas Gerais
Romeu Zema Neto

Secretário de Estado de Saúde de Minas Gerais
Carlos Eduardo Amaral Pereira da Silva

Secretário de Estado Adjunto
Luiz Marcelo Cabral Tavares

Chefia de Gabinete
João Márcio Silva de Pinho

Assessora de Comunicação Social
Virgínia Cornélio da Silva

Subsecretaria de Políticas e Ações de Saúde
Marcilio Dias Magalhães

Subsecretaria de Regulação do Acesso a Serviços e Insumos de Saúde
Juliana Ávila Teixeira

Subsecretaria de Inovação e Logística em Saúde
André de Andrade Ranieri

Subsecretaria de Gestão Regional
Darlan Venâncio Thomaz Pereira

Subsecretaria de Vigilância em Saúde
Janaína Passos de Paula

Dirigente da Regional de Saúde
Thaís Helena Prado Araújo – SRS Alfenas

Kátia Rita Gonçalves – SRS Passos
Coordenação do Comitê Macro Sul

Régis Kérsul – SRS Pouso Alegre

Regina Paula Ferreira Pinto Siqueira – SRS Varginha

Equipe de elaboração
Monique Borsato Silva Filardi
Lílian Valladão Pires Dias Furtado
Ana Caroline de Oliveira Bueno
Núcleo de Vigilância Epidemiológica – SRS Varginha

Apresentação

Este boletim tem como objetivo descrever os aspectos epidemiológicos e assistenciais relacionados aos casos de COVID-19 na macrorregião sul e orientar as ações de vigilância, prevenção e controle.

A macrorregião sul é composta por 154 municípios, com uma população estimada de 2.834.919, compreendendo 04 Superintendências Regionais de Saúde (SRS), a saber, Alfenas, Passos, Pouso Alegre e Varginha.

Base territorial da Macrorregião Sul

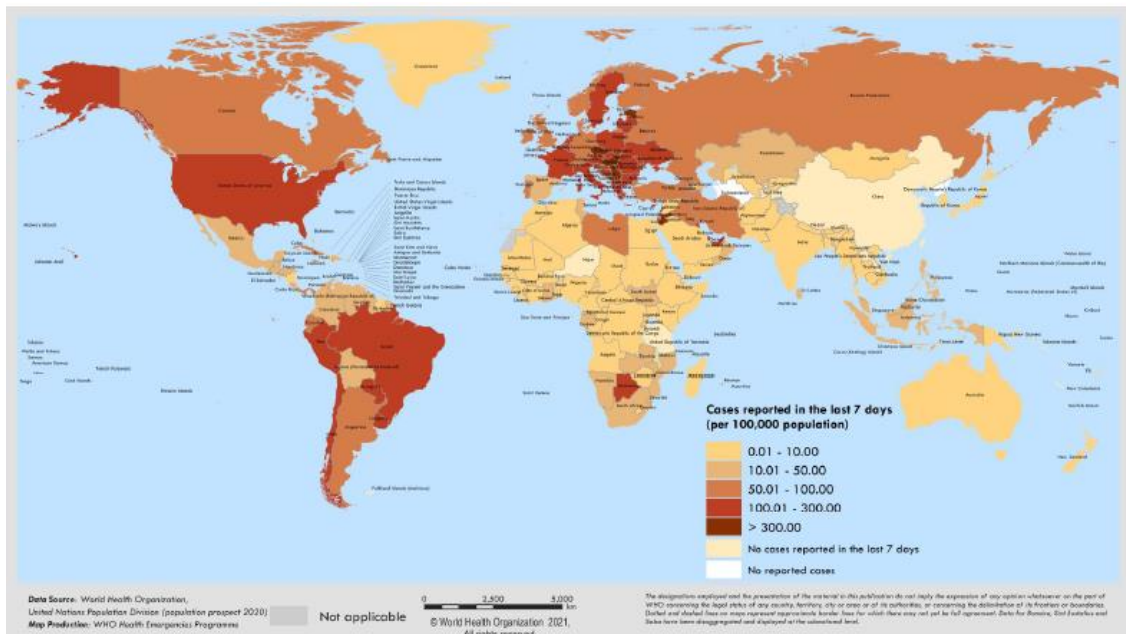


1. SITUAÇÃO DA COVID-19 NO MUNDO, BRASIL E MINAS GERAIS

1.1 SITUAÇÃO EPIDEMIOLÓGICA NO MUNDO

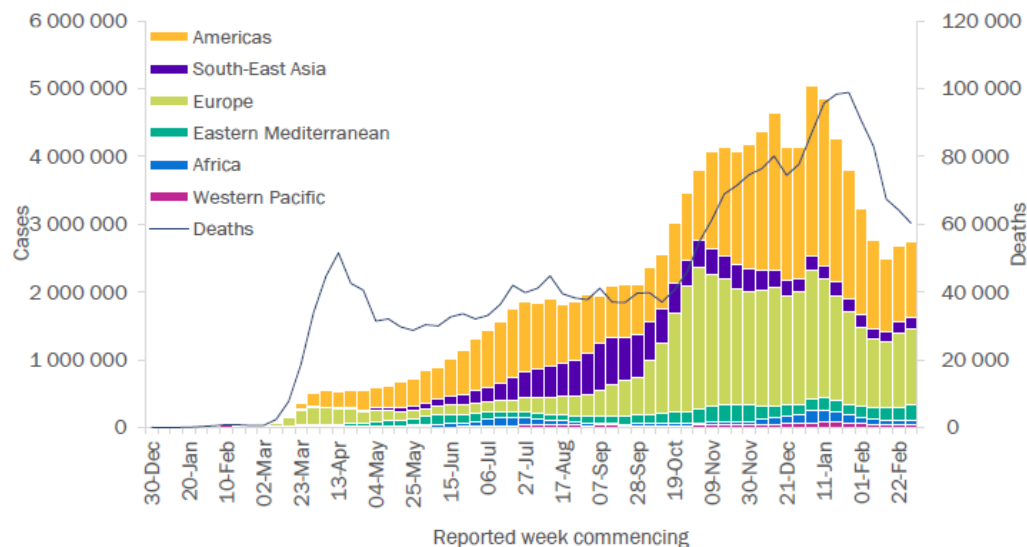
Segundo dados da Organização Mundial de Saúde (OMS), até 07 de março de 2021, foram confirmados mais de 117 milhões casos de COVID-19 no mundo, com cerca de 2.6 milhões de óbitos. Os Estados Unidos da América são o país com maior número absoluto de casos (28.602.211) no mundo, seguido da Índia (11.210.799) e do Brasil (10.869.227).

Figura 01- Países, Territórios ou áreas com casos confirmados de COVID- 19, OMS, 2021.



Fonte: WHO. Disponível em: <https://www.who.int/emergencies/diseases/novel-coronavirus-2019/situation-reports>
Consultado em 10/03/2021.

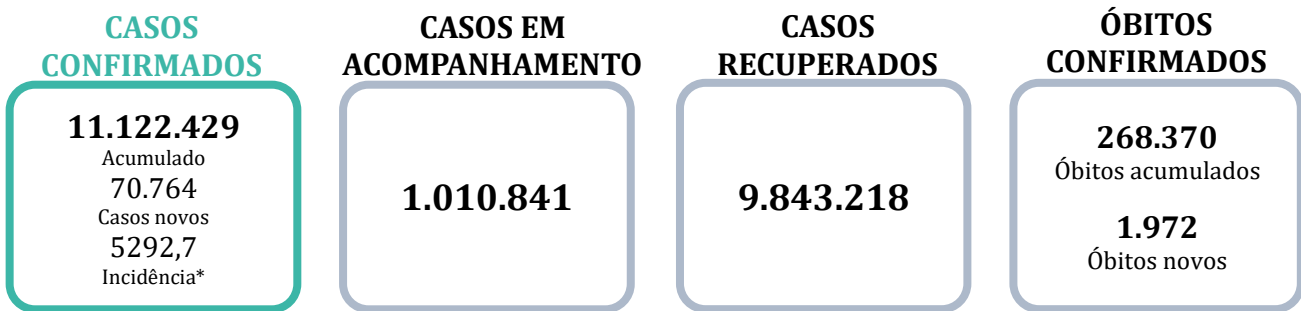
Figura 02- Curva epidêmica de casos e óbitos confirmados de COVID-19, por data de notificação e região global, OMS, 2021.



Fonte: WHO. Disponível em: <https://www.who.int/emergencies/diseases/novel-coronavirus-2019/situation-reports>
Consultado em 10/03/2021.

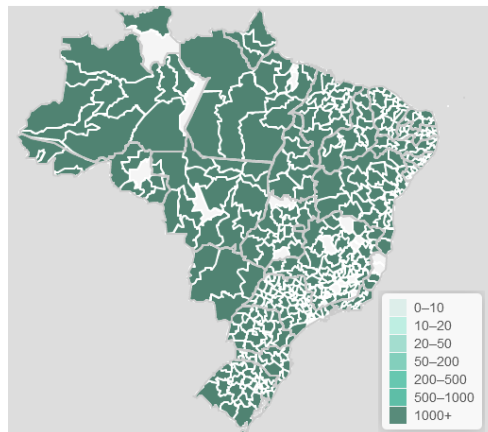
1.2 SITUAÇÃO EPIDEMIOLÓGICA NO BRASIL

No Brasil, até o dia 09 de março de 2021, foram confirmados 11.122.429 casos e 268.370 óbitos de COVID-19, de acordo com o Ministério da Saúde. A taxa de incidência é de 5292,7 e mortalidade 127,7 ambas por 100.000 habitantes. A taxa de letalidade é de 2,4%. A maior parte dos casos concentra-se na região Sudeste (3.997.014), seguido das regiões Nordeste (2.585.620) e Sul (2.148.497).



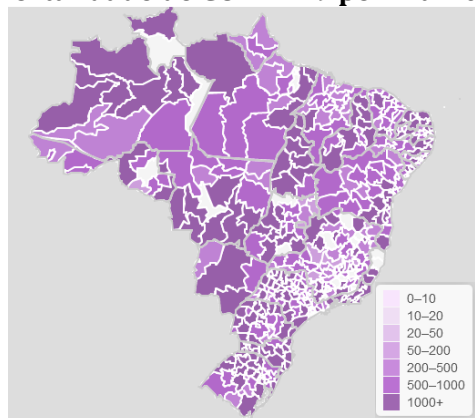
Fonte: Ministério da Saúde. Disponível em: <https://covid.saude.gov.br/> Consultado em 10/03/2021
 *Incidência e Mortalidade por 100.000 habitantes.

Figura 03- Coeficiente de Incidência de COVID-19 por região de saúde notificação, Brasil, 2021.



Fonte: Ministério da Saúde. Disponível em: <https://covid.saude.gov.br/>. Consultado em 10/03/2021.

Figura 04- Coeficiente de Mortalidade de COVID-19 por município de notificação, Brasil, 2021.



Fonte: Ministério da Saúde. Disponível em: <https://covid.saude.gov.br/>. Consultado em 10/03/2021.

1.3 SITUAÇÃO EPIDEMIOLÓGICA EM MINAS GERAIS**TOTAL DE CASOS
CONFIRMADOS****938.811****CASOS EM
ACOMPANHAMENTO****64.404****CASOS
RECUPERADOS****854.583****ÓBITOS
CONFIRMADOS****19.824**

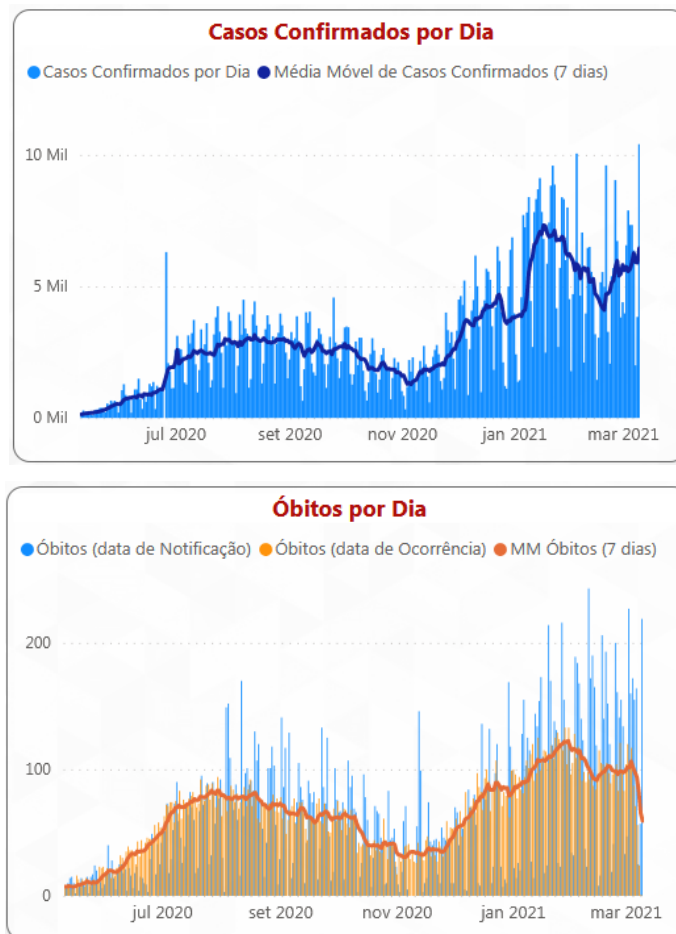
Fonte: Painel COVID-19 MG/Sala de Situação/SubVS/SE7/MG. Dados parciais, sujeitos a alterações. Atualizado em 10/03/2021.

TOTAL DE CASOS CONFIRMADOS: soma dos casos confirmados que não evoluíram para óbito e dos óbitos confirmados por COVID-19.

CASOS EM ACOMPANHAMENTO: casos confirmados de COVID-19 que não evoluíram para óbito, cuja condição clínica permanece sendo acompanhada ou aguarda atualização pelos municípios.

CASOS RECUPERADOS: casos confirmados de COVID-19 que receberam alta hospitalar e/ou cumpriram isolamento domiciliar de 14 dias sem intercorrências.

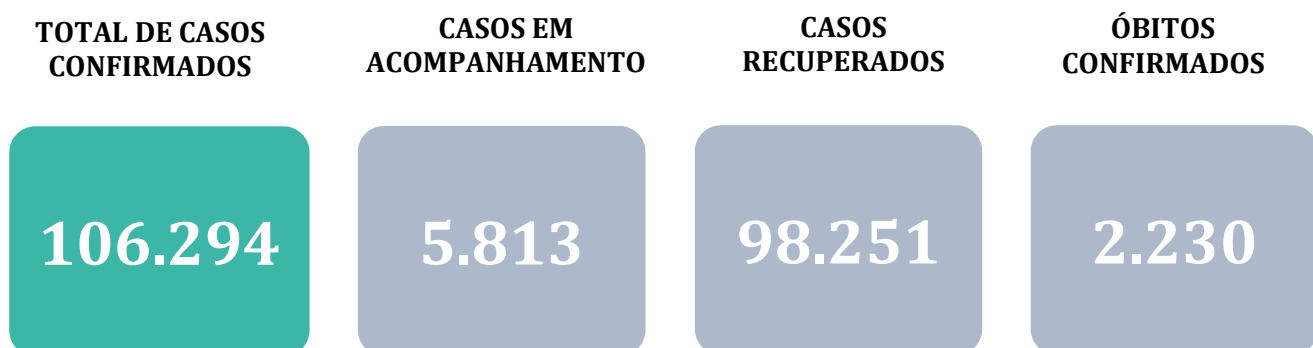
ÓBITOS CONFIRMADOS: óbitos confirmados para COVID-19.

Figura 05- Distribuição de casos de COVID-19 no estado de Minas Gerais, 2020-2021.

Fonte: BI Interno SES/MG. Consultado em 10/03/2021

2. CENÁRIO DA MACRORREGIÃO SUL

2.1 SITUAÇÃO EPIDEMIOLÓGICA NA MACRORREGIÃO SUL



Fonte: Painel COVID-19 MG/Sala de Situação/SubVS/SES/MG. Dados parciais, sujeitos a alterações. Atualizado em 10/03/2021.

TOTAL DE CASOS CONFIRMADOS: soma dos casos confirmados que não evoluíram para óbito e dos óbitos confirmados por COVID-19.

CASOS EM ACOMPANHAMENTO: casos confirmados de COVID-19 que não evoluíram para óbito, cuja condição clínica permanece sendo acompanhada ou aguarda atualização pelos municípios.

CASOS RECUPERADOS: casos confirmados de COVID-19 que receberam alta hospitalar e/ou cumpriram isolamento domiciliar de 14 dias sem intercorrências.

ÓBITOS CONFIRMADOS: óbitos confirmados para COVID-19.

Dos óbitos notificados (N=2870), 75 encontram-se em investigação e 565 foram descartados para COVID-19.

2.2 DISTRIBUIÇÃO DOS CASOS E ÓBITOS POR COVID-19 POR UNIDADE ADMINISTRATIVA REGIONAL E MUNICÍPIO DE RESIDÊNCIA

Tabela 01- Frequência de casos e óbitos por Unidade Regional e município de residência

SRS DE RESIDÊNCIA	MUNICÍPIO DE RESIDÊNCIA	CASOS*	ÓBITOS	SRS DE RESIDÊNCIA	MUNICÍPIO DE RESIDÊNCIA	CASOS*	ÓBITOS
SRS ALFENAS	Alfenas	4087	95	SRS PASSOS	Alpinópolis	446	7
	Alterosa	441	22		Bom Jesus da Penha	193	3
	Arceburgo	387	6		Capetinga	354	4
	Areado	389	9		Capitólio	427	14
	Bandeira do Sul	97	5		Carmo do Rio Claro	408	16
	Botelhos	403	2		Cássia	560	12
	Cabo Verde	262	4		Claraval	156	1
	Campestre	594	7		Delfinópolis	139	1
	Campo do Meio	303	5		Doresópolis	83	1
	Campos Gerais	588	10		Fortaleza de Minas	66	-
	Carvalhópolis	86	2		Guapé	285	9
	Conceição da Aparecida	251	4		Ibiraci	450	12
	Divisa Nova	246	8		Itamogi	456	21
Fama	60	-	Itaú de Minas	1039	6		
Guaranésia	777	12	Jacuí	407	11		

*Casos confirmados de COVID-19 que não evoluíram para óbito.

Fonte: Painel COVID-19 MG/Sala de Situação/SubVS/SES/MG. Dados parciais, sujeitos a alterações. Atualizado em 10/03/2021.

SRS DE RESIDÊNCIA	MUNICÍPIO DE RESIDÊNCIA	CASOS*	ÓBITOS	SRS DE RESIDÊNCIA	MUNICÍPIO DE RESIDÊNCIA	CASOS*	ÓBITOS
SRS ALFENAS	Guaxupé	2553	39	SRS PASSOS	Monte Santo de Minas	372	11
	Juruáia	662	10		Nova Resende	608	12
	Machado	890	16		Passos	3653	80
	Monte Belo	361	13		Pimenta	242	4
	Muzambinho	619	4		Piumhi	1582	40
	Paraguaçu	694	11		Pratápolis	300	12
	Poço Fundo	419	3		São João Batista do Glória	529	11
	São Pedro da União	151	2		São José da Barra	200	3
	Serrania	70	4		São Roque de Minas	98	-
Total SRS Alfenas	15.390	293		São Sebastião do Paraíso	2817	98	
Albertina	135	6		São Tomás de Aquino	179	12	
Andradas	1674	38		Vargem Bonita	55	1	
Bom repouso	302	8		Total SRS Passos	16.104	402	
Borda da mata	771	25		Aiuruoca	72	5	
Brazópolis	475	17		Alagoa	184	-	
Bueno Brandão	324	10		Baependi	821	10	
Cachoeira de Minas	396	4		Boa Esperança	1255	39	
Caldas	404	12		Cambuquira	200	7	
Camanducaia	1815	25		Campanha	812	16	
Cambuí	1489	22		Carmo da Cachoeira	187	3	
Careaçu	257	6		Carmo de Minas	356	5	
Conceição das Pedras	79	1		Carrancas	111	2	
Conceição dos Ouros	356	10		Carvalhos	74	-	
SRS POUSO ALEGRE	Congonhal	513	11	SRS VARGINHA	Caxambu	627	8
	Consolação	29	1		Conceição do Rio Verde	276	8
	Córrego do Bom Jesus	165	5		Coqueiral	360	9
	Delfim Moreira	200	6		Cordislândia	82	1
	Espírito Santo do Dourado	117	4		Cristina	190	4
	Estiva	360	5		Cruzília	420	12
	Extrema	5267	62		Dom viçoso	105	1
	Gonçalves	149	4		Elói Mendes	628	10
	Heliódora	215	7		Ijaci	76	3
	Ibitiúra de Minas	315	-		Ilicínea	452	10
	Inconfidentes	291	8		Ingaí	58	3
	Ipuiúna	469	8		Itamonte	786	12
	Itajubá	4263	146		Itanhandu	1019	23
Itapeva	998	23	Itumirim	55	-		
Jacutinga	894	23	Itutinga	30	1		

*Casos confirmados de COVID-19 que não evoluíram para óbito.

Fonte: Painel COVID-19 MG/Sala de Situação/SubVS/SES/MG. Dados parciais, sujeitos a alterações. Atualizado em 10/03/2021.

SRS DE RESIDÊNCIA	MUNICÍPIO DE RESIDÊNCIA	CASOS*	ÓBITOS	SRS DE RESIDÊNCIA	MUNICÍPIO DE RESIDÊNCIA	CASOS*	ÓBITOS
SRS POUSO ALEGRE	Maria da Fé	299	13	SRS VARGINHA	Jesuânia	135	8
	Marmelópolis	25	-		Lambari	778	16
	Monte Sião	1347	15		Lavras	1954	47
	Munhoz	240	6		Luminárias	52	6
	Natércia	167	2		Minduri	35	-
	Ouro Fino	1066	27		Monsenhor Paulo	169	2
	Paraisópolis	473	18		Nepomuceno	597	14
	Pedralva	126	4		Olímpio Noronha	89	1
	Piranguçu	125	5		Passa Quatro	695	14
	Piranguinho	422	9		Perdões	714	9
	Poços de Caldas	4743	138		Pouso Alto	376	5
	Pouso Alegre	7359	102		Ribeirão Vermelho	76	-
	Santa Rita de Caldas	353	10		Santana da Vargem	127	3
	Santa Rita do Sapucaí	1308	29		São Bento Abade	24	2
	São João da Mata	81	1		São Gonçalo do Sapucaí	463	10
	São José do Alegre	71	2		São Lourenço	2360	44
	São Sebastião da Bela Vista	193	5		São Sebastião do Rio Verde	112	-
	Sapucaí-Mirim	130	3		São Thomé das Letras	56	-
	Senador Amaral	252	5		Seritinga	28	-
	Senador José Bento	81	2		Serranos	13	-
Silvianópolis	89	6	Soledade de Minas	163	-		
Tocos do Moji	89	3	Três Corações	2967	70		
Toledo	210	17	Três Pontas	2714	48		
Turvolândia	32	3	Varginha	6419	121		
Wenceslau Braz	74	-	Virgínia	141	1		
Total SRS Pouso Alegre		42.077	922	Total SRS Varginha		30.493	613

*Casos confirmados de COVID-19 que não evoluíram para óbito.

Fonte: Painel COVID-19 MG/Sala de Situação/SubVS/SES/MG. Dados parciais, sujeitos a alterações. Atualizado em 10/03/2021.

CASOS*

ÓBITOS

TOTAL DE MUNICÍPIOS COM
CASOS CONFIRMADOSTOTAL DE CASOS
CONFIRMADOS

104.064



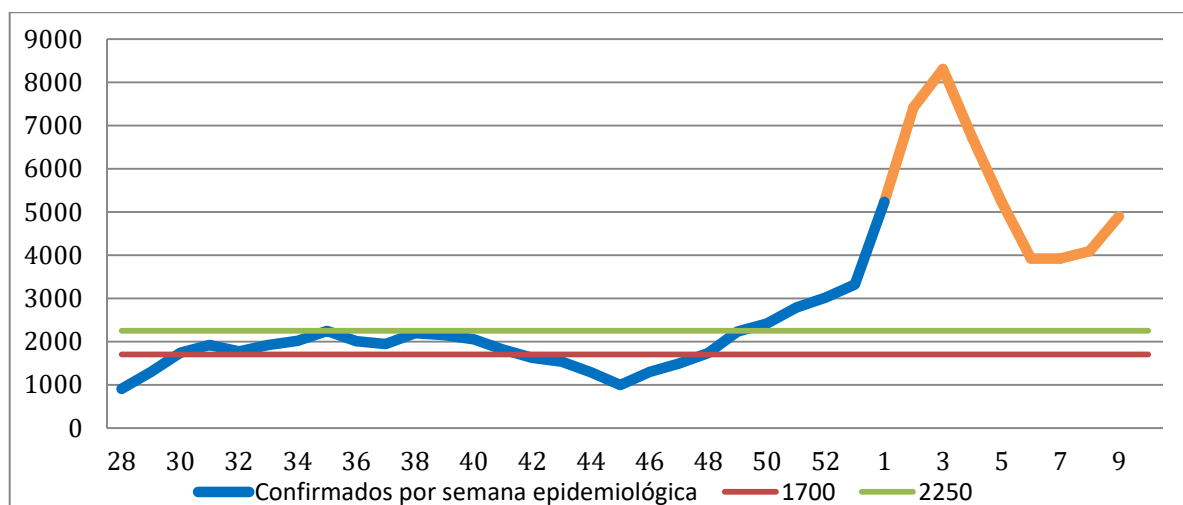
2.230



2.3 EVOLUÇÃO DOS CASOS CONFIRMADOS NA MACRORREGIÃO

O gráfico 01 mostra a evolução semanal dos casos confirmados na macrorregião desde a semana epidemiológica 28 de 2020 até a semana atual (SE 09/2021). Da semana 31 a 41/2020, a macrorregião apresentou seus maiores números de confirmações de casos em 2020 com variação de 1700 a 2250. No entanto, a partir da SE 50/2020, este limite foi superado vertiginosamente, chegando a atingir o ápice na SE 03/2021 (8310). Nas SE 04 a 07, apresentou queda, retomando seu crescimento na SE 08-09.

Gráfico 01- Curva Epidêmica de casos confirmados de COVID-19 por semana epidemiológica, Macrorregião Sul de Saúde-MG, 2020-2021.



Fonte: SES/MG. BI interno. Consultado em 10/03/2021.

2.4 DADOS DE HOSPITALIZAÇÃO E ISOLAMENTO DOMICILIAR DOS CASOS CONFIRMADOS DE COVID-19



INTERNADOS*

7.422



ISOLAMENTO DOMICILIAR

98.872

*Casos confirmados de COVID-19 que precisaram de internação hospitalar na rede pública ou privada de Minas Gerais. Dados cumulativos, registrados desde o início da pandemia.

Fonte: Painel COVID-19 MG/Sala de Situação/SubVS/SES/MG. Dados parciais, sujeitos a alterações. Atualizado em 10/03/2021.

3. SITUAÇÃO ASSISTENCIAL

3.1 DISTRIBUIÇÃO DE LEITOS NOS MUNICÍPIOS E LEITOS EXCLUSIVOS PARA COVID-19

TOTAL DE LEITOS
UTI SUS

606

TOTAL DE LEITOS
CLÍNICO SUS

2.741

Fonte: SES/MG. BI interno. Consultado em 10/03/2021.

No início do ano de 2020, antes do avanço da pandemia e da criação de leitos exclusivos para o atendimento da COVID-19, a Macrorregião Sul apresentava apenas 281 leitos de UTI, chegando a possuir um total de 526 leitos em 2020, uma ampliação de 87%. Com o novo avanço da pandemia no Estado de Minas Gerais, novos leitos de UTI exclusivos COVID-19 foram mobilizados ampliando ainda mais a capacidade instalada (116%).

3.2 PROPORÇÃO DE LEITOS OCUPADOS NA MACRORREGIÃO**Tabela 02- Proporção de leitos de UTI por ocupação geral e ocupação COVID-19.**

Município / Microrregião	Pacientes internados Leitos UTI SUS	Internados com CID COVID	Total Leitos ¹	% Leitos UTI Ocupados ²	% Leitos UTI COVID Ocupados ³	% Ocupada por COVID ⁴
Alfenas	33	16	50	66,0%	33,3%	32,0%
MICRO ALFENAS/MACHADO	33	16	50	66,0%	33,3%	32,0%
Guaxupé	15	8	23	65,2%	64,3%	34,8%
MICRO GUAXUPÉ	15	8	23	65,2%	64,3%	34,8%
Itajubá	60	35	72	83,3%	64,5%	48,6%
MICRO ITAJUBÁ	60	35	72	83,3%	64,5%	48,6%
Lavras	22	9	37	59,5%	40,0%	24,3%
MICRO LAVRAS	22	9	37	59,5%	40,0%	24,3%
Passos	40	17	58	69,0%	47,5%	29,3%
MICRO PASSOS	40	17	58	69,0%	47,5%	29,3%
Piumhi	9	0	10	90,0%	0,0%	0,0%
MICRO PIUMHI	9	0	10	90,0%	0,0%	0,0%
Poços de Caldas	63	30	75	84,0%	55,0%	40,0%
MICRO POÇOS DE CALDAS	63	30	75	84,0%	55,0%	40,0%
Extrema	8	5	14	57,1%	100,0%	35,7%
Pouso Alegre	33	19	53	62,3%	66,7%	35,8%
Santa Rita do Sacupai	8	7	10	80,0%	20,0%	70,0%
MICRO POUSO ALEGRE	49	31	77	63,6%	60,0%	40,3%
Aiuruoca	9	9	10	90,0%	40,0%	90,0%
Baependi	6	1	10	60,0%	66,7%	10,0%
Itanhandu	4	4	10	40,0%	20,0%	40,0%
São Lourenço	16	8	30	53,3%	50,0%	26,7%
MICRO SÃO LOURENÇO	35	22	60	58,3%	41,9%	36,7%
São Sebastião do Paraíso	12	4	30	40,0%	10,0%	13,3%
MICRO SÃO SEBASTIÃO DO PARAÍSO	12	4	30	40,0%	10,0%	13,3%
Três Corações	23	11	30	76,7%	70,0%	36,7%
MICRO TRÊS CORAÇÕES	23	11	30	76,7%	70,0%	36,7%
Boa Esperança	7	7	10	70,0%	40,0%	70,0%
Três Pontas	16	10	20	80,0%	50,0%	50,0%
MICRO TRÊS PONTAS	23	17	30	76,7%	45,0%	56,7%
Varginha	47	18	54	87,0%	66,7%	33,3%
MICRO VARGINHA	47	18	54	87,0%	66,7%	33,3%
TOTAL MACRO SUL	431	218	606	71,1%	50,2%	36,0%

¹ Leitos de UTI SUS com produção.² A fórmula de cálculo do percentual de leitos de UTI ocupados é a somatória de todos os leitos ocupados (UTI Adulto Tipo II e exclusivos COVID) sobre a somatória de todos os leitos existentes (UTI Adulto Tipo II e exclusivos COVID).³ A fórmula de cálculo do percentual de leitos de UTI COVID ocupados é a somatória de todos os leitos exclusivos COVID ocupados sobre a somatória de todos os leitos exclusivos COVID existentes.⁴ A fórmula de cálculo do percentual ocupada por COVID é a somatória de todos os leitos ocupados por COVID sobre a somatória de todos os leitos existentes (UTI Adulto Tipo II e exclusivos COVID).

Fonte: SES/MG. BI interno. Consultado em 10/03/2021, proporção de ocupação de leitos relacionada à data de 09/03/2021 às 16 horas. Dados sujeitos à alterações ao longo do dia. *SP: Leitos sem produção no dia avaliado.

Tabela 03- Proporção de leitos clínicos por ocupação geral e ocupação COVID-19.

Microrregião	Pacientes internados Leitos Clínicos SUS	Internados com CID COVID	Total Leitos ¹	Proporção de Leitos Clínicos Ocupados ²	Proporção Ocupada por COVID ³
ALFENAS/MACHADO	162	15	344	47,1%	4,4%
CÁSSIA	28	4	48	58,3%	8,3%
GUAXUPÉ	59	12	102	57,8%	11,8%
ITAJUBÁ	66	17	120	55,0%	14,2%
LAVRAS	69	11	194	35,6%	5,7%
PASSOS	126	10	188	67,0%	5,3%
PIUMHI	46	5	74	62,2%	6,8%
POÇOS DE CALDAS	68	12	222	30,6%	5,4%
POUSO ALEGRE	207	50	290	71,4%	17,2%
SÃO LOURENÇO	200	34	474	42,2%	7,2%
SÃO SEBASTIÃO DO PARAÍSO	79	18	111	71,2%	16,2%
TRÊS CORAÇÕES	67	11	130	51,5%	8,5%
TRÊS PONTAS	44	5	104	42,3%	4,8%
VARGINHA	89	30	195	45,6%	15,4%
TOTAL MACRO SUL	1.310	234	2.596	50,5%	9,0%

¹ Leitos clínicos SUS com produção.

² A fórmula de cálculo da proporção de leitos clínicos ocupados é a somatória de todos os leitos ocupados (Leitos clínicos geral e exclusivos COVID) sobre a somatória de todos os leitos existentes (Leitos clínicos geral e exclusivos COVID).

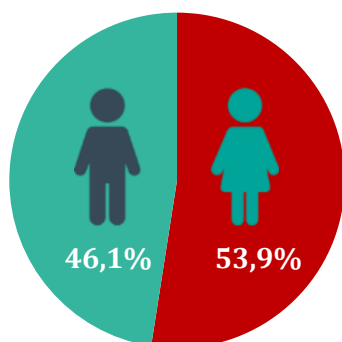
³ A fórmula de cálculo da proporção ocupada por COVID é a somatória de todos os leitos ocupados por COVID sobre a somatória de todos os leitos existentes (Leitos clínicos geral e exclusivos COVID).

Fonte: SES/MG. BI interno. Consultado em 10/03/2021, proporção de ocupação de leitos relacionada à data de 09/03/2021 às 16 horas. Dados sujeitos à alterações ao longo do dia.

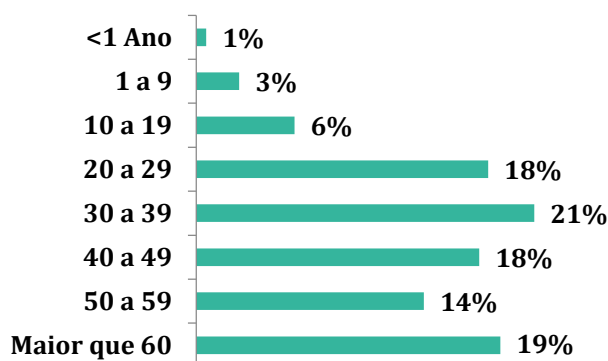
4. PERFIL EPIDEMIOLÓGICO DA COVID-19 NA MACRORREGIÃO SUL

4.1 DISTRIBUIÇÃO DE CASOS CONFIRMADOS POR COVID-19 POR SEXO, IDADE, RAÇA/COR E COMORBIDADES.

POR SEXO

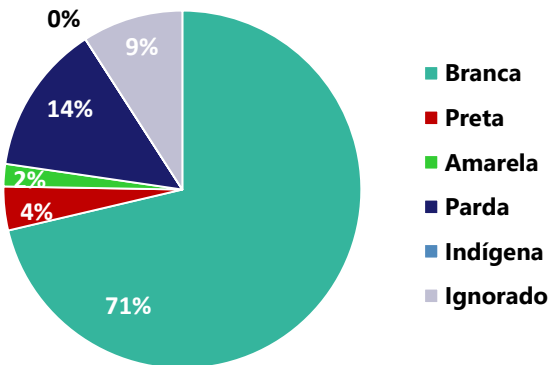


POR FAIXA ETÁRIA



Média de idade dos casos confirmados*: 42 anos

RAÇA/COR



COMORBIDADE*

SIM

7%

NÃO

6%

N.I.

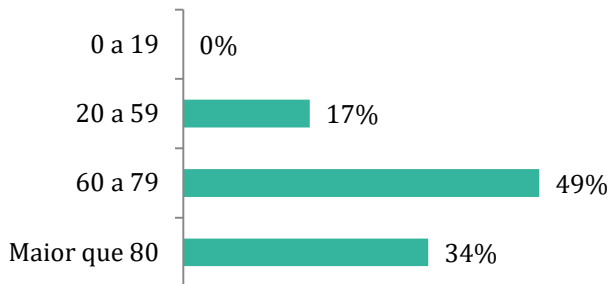
86%

*Dados parciais, aguardando atualização dos municípios.
N.I.: Não informado

Fonte: Sala de Situação/SubVS/SES-MG; E-SUS VE; SIVEP-Gripe.
Dados parciais, sujeitos a alterações.
Atualizado em 10/03/2021.

4.2 DISTRIBUIÇÃO DOS ÓBITOS CONFIRMADOS POR COVID-19 POR SEXO, IDADE E RAÇA/COR E COMORBIDADES.

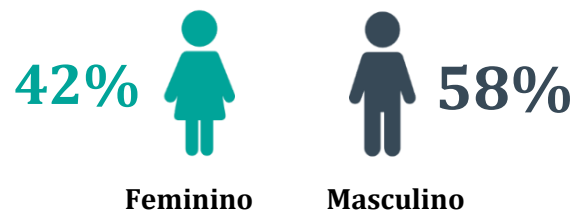
POR FAIXA ETÁRIA



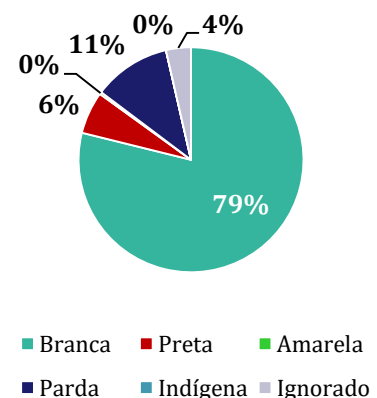
Média de idade dos óbitos confirmados*:
72 anos

83%
com 60 anos ou mais

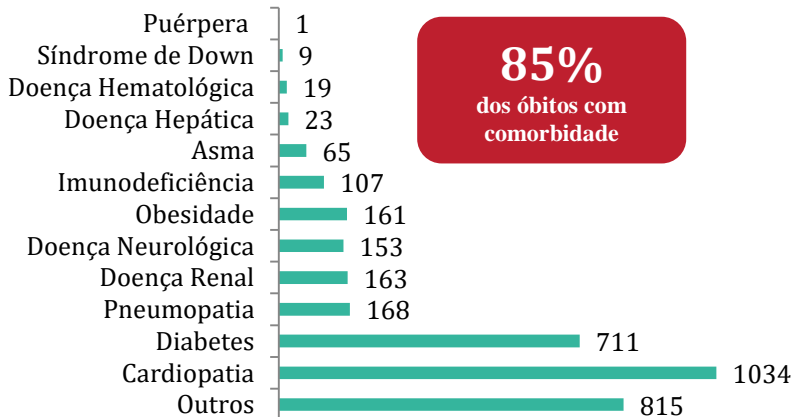
POR SEXO



RAÇA/COR



COMORBIDADE *



85%
dos óbitos com comorbidade

Nº DE MUNICÍPIOS COM ÓBITO

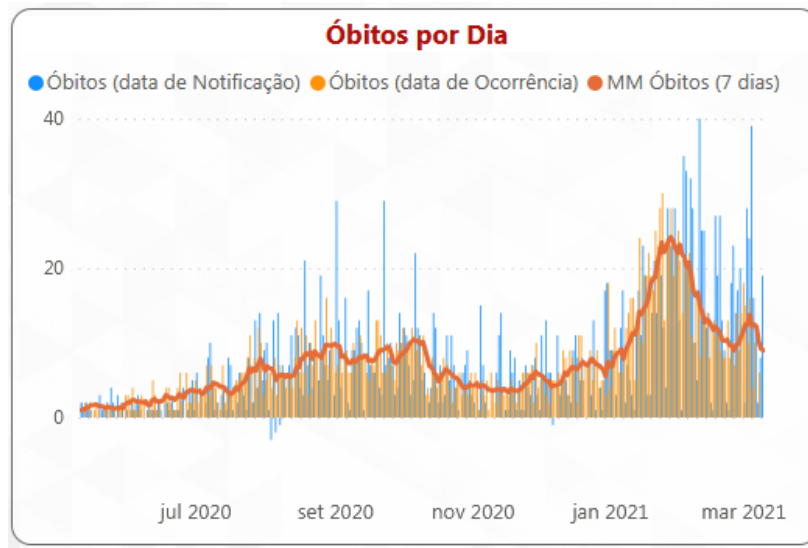


Letalidade
2,1%

*Os casos que evoluíram a óbito podem ter mais de uma comorbidade. Do total de óbitos confirmados, 324 não tinham comorbidade.

4.3 DISTRIBUIÇÃO DOS ÓBITOS CONFIRMADOS POR COVID-19 POR DATA DE INÍCIO DE SINTOMAS E DATA DE OCORRÊNCIA.

Gráfico 02- Óbitos confirmados por COVID-19, por data de notificação, data de ocorrência, e média móvel de 7 dias, Macrorregião Sul de Saúde-MG,2020-2021.



Fonte: BI interno SES/MG . Consultado em 10/03/2021.

A análise de óbito por data de início de sintomas deve-se levar em consideração o tempo do início de sintomas até a morte, que em média é de 27 dias e mais o tempo da investigação e encerramento no sistema de informações. O mês de janeiro de 2021 representou o maior pico registrado até o momento..

4.4 NÚMERO DE REPRODUÇÃO MÉDIO (RT)

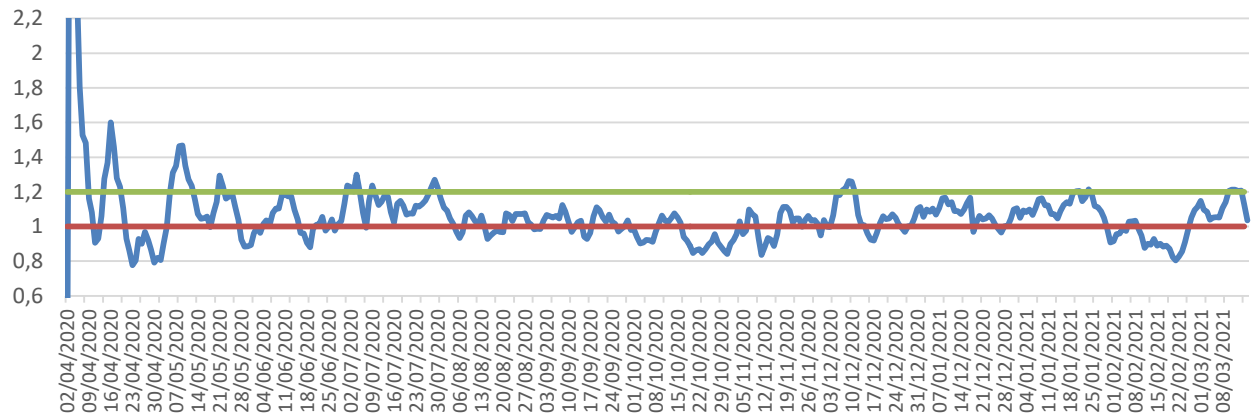
O R_t é uma medida estatística que simula a rapidez com que o vírus está sendo transmitido. É o número médio de pessoas que são infectadas por uma pessoa infecciosa. Se o R_t estiver acima de 1,0, o vírus se espalhará rapidamente. Quando R_t estiver abaixo de 1,0, o vírus irá parar de se espalhar. Dessa forma, calcular o (R_t) por macrorregião de saúde mostrará a taxa de reprodução efetiva do vírus calculada para cada localidade e permitirá estimar quantas infecções secundárias provavelmente ocorrerão a partir de uma única infecção em uma área específica.

Tendo em vista que o valor do R_t é sensível à aplicação de testes rápidos, optou-se por estimá-lo com base no número de internações por suspeita de covid-19 registrado no SUSFácilMG, diariamente. Valores de R_t até 1,0 são considerados "situação esperada", valores entre 1,0 e 1,2 são considerados como "situação de alerta" e para um R_t maior que 1,2, é considerada "situação crítica".

O gráfico 02 apresenta a evolução temporal do R_t calculado a partir do número de internações hospitalares de casos suspeitos de COVID-19 na macrorregião

4.4.1 EVOLUÇÃO DO RT DE INTERNAÇÕES POR SUSPEITA DE COVID-19 POR DATA, MACRORREGIÃO SUL-MG, 2021

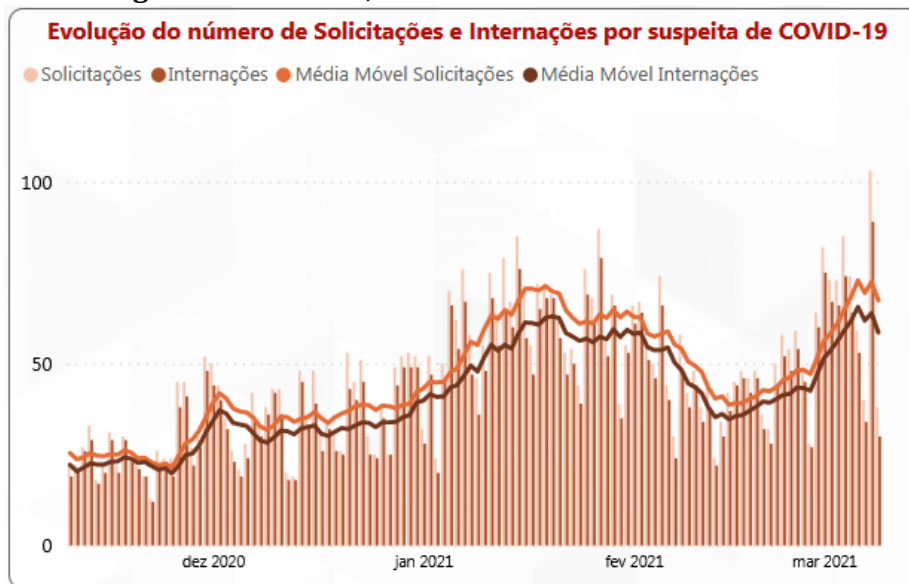
Gráfico 03- Evolução temporal do Número de reprodução médio de internações por suspeita de COVID-19, Macrorregião Sul, 2020-2021.



Fonte: SES/MG. Sala de situação. Consultado em 10/03/2021.

5. COMPARAÇÃO ENTRE INCIDÊNCIA E OCUPAÇÃO DE LEITOS UTI

Gráfico 04- Evolução do número de solicitações e Internações por suspeita de COVID-19 por dia, Macrorregião Sul de Saúde, 2020-2021.



Fonte: BI interno. SES-MG. Consultado em 10/03/2021.

6. ISOLAMENTO E DISTANCIAMENTO SOCIAL

A Macrorregião Sul apresenta média de isolamento de 38,42%, enquanto o Brasil apresenta média de isolamento de 39,45%.

7. INCIDÊNCIA, MORTALIDADE E LETALIDADE

7.1 INCIDÊNCIA, MORTALIDADE E LETALIDADE ACUMULADAS NAS MICRORREGIÕES DE SAÚDE

A tabela 4 mostra que a microrregião de saúde de Pouso Alegre permanece com a maior incidência de COVID, seguida por Guaxupé e Três Pontas. A microrregião de São Sebastião do Paraíso apresenta a maior mortalidade do sul de Minas, seguida por Itajubá e Piumhi. A microrregião de São Sebastião do Paraíso apresenta a maior letalidade, seguida por Itajubá e Poços de Caldas. Minas Gerais apresenta incidência 4409,1, mortalidade 93,1 (por 100.000 habitantes) e letalidade de 2,1% e o Brasil incidência é de 5292,7, mortalidade 127,7 (por 100.000 habitantes) e letalidade de 2,4%.

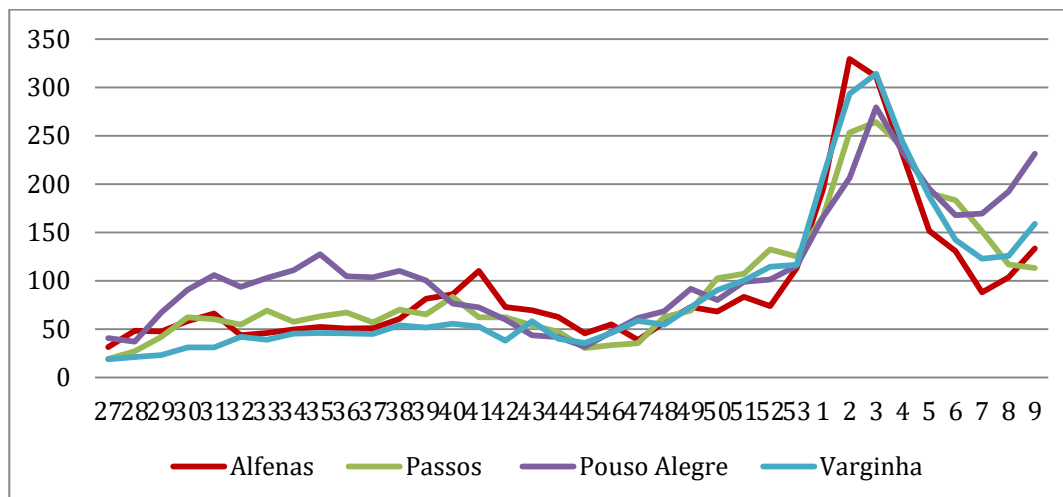
Tabela 04- Coeficientes de incidência, mortalidade e letalidade acumuladas por microrregião de residência, Macrorregião Sul de Saúde - MG.

Microrregião de Saúde	População	Casos Confirmados	Óbitos Confirmados	Incidência de COVID	Mortalidade por COVID	Letalidade por COVID
Alfenas/Machado	305.141	9.618	203	3.218,5	66,5	2,1
Guaxupé	147.556	5.772	90	3.972,7	61,0	1,5
SRS Alfenas	452.696	15.390	293	3.464,4	64,7	1,9
Cássia	51.204	1.659	30	3.298,5	58,6	1,8
Passos	213.317	7.142	138	3.412,8	64,7	1,9
Piumhi	77.635	2.772	69	3.659,4	88,9	2,4
São Sebastião do Paraíso	126.793	4.531	165	3.703,7	130,1	3,5
SRS Passos	468.949	16.104	402	3.519,8	85,7	2,4
Itajubá	206.921	6.940	229	3.464,6	110,7	3,2
Poços de Caldas	238.598	7.624	204	3.280,8	85,5	2,6
Pouso Alegre	553.957	27.513	489	5.054,9	88,3	1,7
SRS Pouso Alegre	999.476	42.077	922	4.302,2	92,2	2,1
Lavras	184.148	3.723	85	2.067,9	46,2	2,2
São Lourenço	265.899	9.855	177	3.772,9	66,6	1,8
Três Corações	134.231	4.246	98	3.236,2	73,0	2,3
Três Pontas	127.880	4.908	109	3.923,2	85,2	2,2
Varginha	201.641	7.761	144	3.920,3	71,4	1,8
SRS Varginha	913.798	30.493	613	3.404,0	67,1	2,0
Macrorregião Sul	2.834.919	104.064	2.230	3.749,5	78,7	2,1

Fonte: Painel COVID-19 MG/Sala de Situação/SubVS/SES/MG. Dados sujeitos à alteração. Consultado em 10/03/2021.
População: Fundação João Pinheiro 2020. Incidência e mortalidade por 100.000 habitantes.

7.3 EVOLUÇÃO DA INCIDÊNCIA POR REGIONAL DE SAÚDE

Gráfico 06- Coeficientes de incidência por COVID-19 por SRS de residência e semana epidemiológica (28/06/2020 a 06/03/2021), Macrorregião Sul de Saúde - MG.



Fonte: Planilha .XLSX Painel. Dados parciais, sujeitos a alterações. Atualizado em 10/03/2021.

7.2 INCIDÊNCIA NOS ÚLTIMOS 14 DIAS E PERCENTUAL DE VARIAÇÃO NAS MICRORREGIÕES DE SAÚDE

Tabela 05- Taxa de incidência em 14 dias e percentual de variação de incidência por microrregião de saúde, Macrorregião Sul de Saúde - MG, 2021.

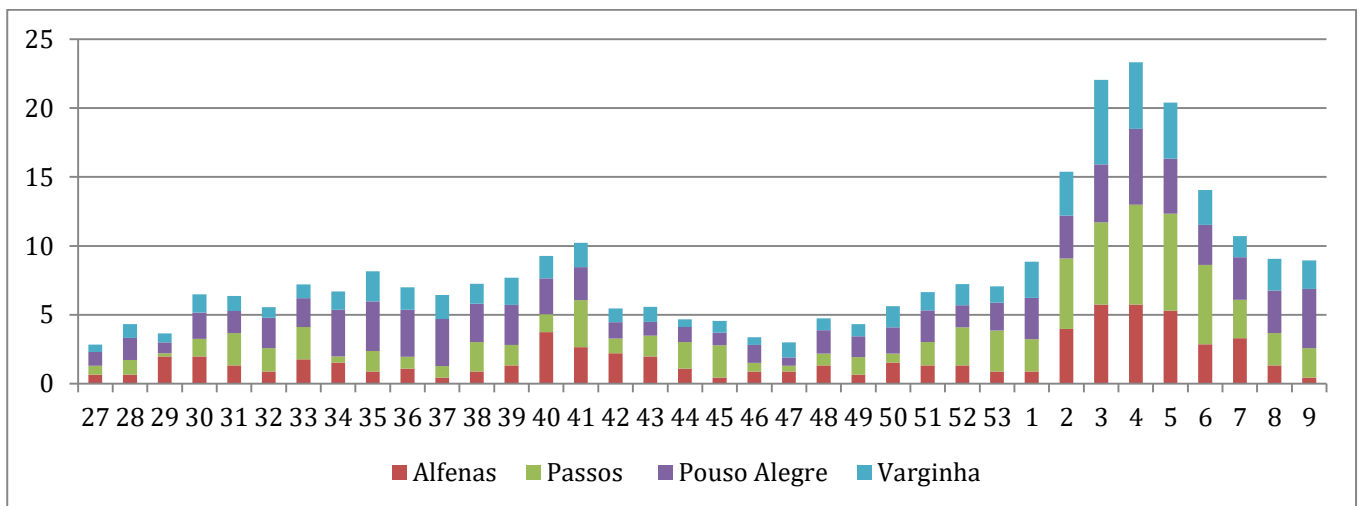
Microrregião de saúde	Casos na semana	População	Tx Incidência na semana	Casos na semana anterior	Tx Incidência na semana anterior	% Variação Incidência
Alfenas/Machado	445	305.135	145,8	252	82,6	77%
Cássia	70	51.201	136,7	55	107,4	27%
Guaxupé	168	147.552	113,9	166	112,5	1%
Itajubá	751	206.914	363,0	318	153,7	136%
Lavras	395	184.144	214,5	94	51,0	320%
Passos	227	213.311	106,4	464	217,5	-51%
Piumhi	156	77.631	201,0	79	101,8	97%
Poços de Caldas	372	238.594	155,9	395	165,6	-6%
Pouso Alegre	1318	553.940	237,9	895	161,6	47%
São Lourenço	356	265.888	133,9	293	110,2	22%
São Sebastião do Paraíso	111	126.790	87,5	108	85,2	3%
Três Corações	148	134.229	110,3	154	114,7	-4%
Três Pontas	200	127.878	156,4	226	176,7	-12%
Varginha	531	201.639	263,3	312	154,7	70%
Macrorregião Sul	5.248	2.834.846	185,1	3.811	134,4	38%

*% Variação Incidência: 02/03 a 08/03 comparada a 16/02 a 22/02.

Fonte: Planilha .XLSX Painel. Dados parciais, sujeitos a alterações. Atualizado em 10/03/2021.

7.4 EVOLUÇÃO DA MORTALIDADE POR REGIONAL DE SAÚDE

Gráfico 07- Taxa de mortalidade por COVID por SRS de residência e semana epidemiológica de ocorrência (28/06/2020 a 06/03/2021). Macrorregião Sul de Saúde, 2020-2021.



Fonte: SIVEP GRIPE . Consultado em 10/03/2021. Dados parciais, sujeitos a alterações.

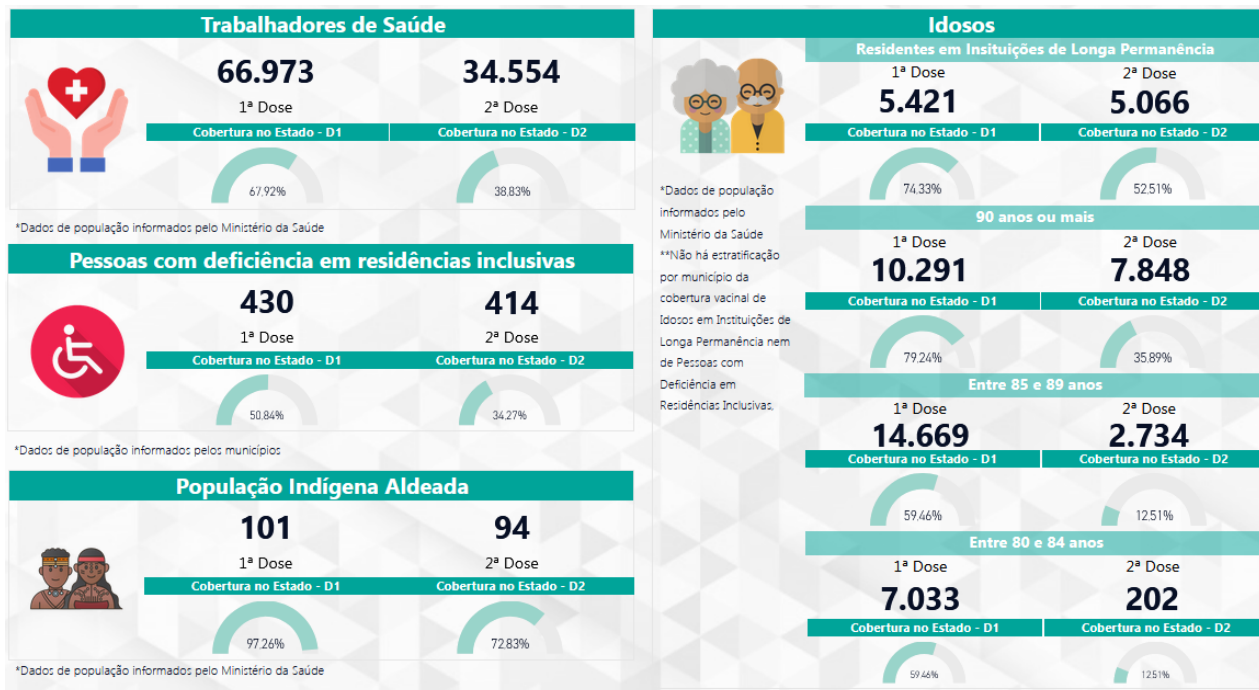
8. VIGILÂNCIA LABORATORIAL

8.1 EVOLUÇÃO DO COEFICIENTE DE POSITIVIDADE

A macrorregião apresenta 25% de positividade no período 20/02 a 05/03. O estado de Minas Gerais apresenta a positividade de 42% no mesmo período. A positividade é avaliada pelos exames de RT-PCR realizados pela Fundação Ezequiel Dias (FUNED-MG).

9. VACINAÇÃO

9.1 STATUS DA VACINAÇÃO NA MACRORREGIÃO SUL



Fonte: SES/MG. Disponível em: <https://coronavirus.saude.mg.gov.br/vacinometro>. Consultado em 10/03/2021.