

CORONA VÍRUS



SAÚDE



MINAS
GERAIS

GOVERNO
DIFERENTE.
ESTADO
EFICIENTE.

SECRETARIA DE ESTADO DA SAÚDE DE MINAS GERAIS
COES MINAS COVID-19

BOLETIM ESPECIAL MACRORREGIÃO SUL

Número 02 – 2021

CORONA VÍRUS



SAÚDE



MINAS
GERAIS

GOVERNO
DIFERENTE.
ESTADO
EFICIENTE.

Governador do Estado de Minas Gerais
Romeu Zema Neto

Secretário de Estado de Saúde de Minas Gerais
Carlos Eduardo Amaral Pereira da Silva

Secretário de Estado Adjunto
Luiz Marcelo Cabral Tavares

Chefia de Gabinete
João Márcio Silva de Pinho

Assessora de Comunicação Social
Virgínia Cornélio da Silva

Subsecretaria de Políticas e Ações de Saúde
Marcilio Dias Magalhães

Subsecretaria de Regulação do Acesso a Serviços e Insumos de Saúde
Juliana Ávila Teixeira

Subsecretaria de Inovação e Logística em Saúde
André de Andrade Ranieri

Subsecretaria de Gestão Regional
Darlan Venâncio Thomaz Pereira

Subsecretaria de Vigilância em Saúde
Janaína Passos de Paula

Dirigente da Regional de Saúde
Thaís Helena Prado Araújo – SRS Alfenas

Kátia Rita Gonçalves – SRS Passos
Coordenação do Comitê Macro Sul

Régis Kérsul – SRS Pouso Alegre

Regina Paula Ferreira Pinto Siqueira – SRS Varginha

Equipe de elaboração
Monique Borsato Silva Filardi
Lílian Valladão Pires Dias Furtado
Ana Caroline de Oliveira Bueno
Núcleo de Vigilância Epidemiológica – SRS Varginha

Apresentação

Este boletim tem como objetivo descrever os aspectos epidemiológicos e assistenciais relacionados aos casos de COVID-19 na macrorregião sul e orientar as ações de vigilância, prevenção e controle.

A macrorregião sul é composta por 154 municípios, com uma população estimada de 2.834.919, compreendendo 04 Superintendências Regionais de Saúde (SRS), a saber, Alfenas, Passos, Pouso Alegre e Varginha.

Base territorial da Macrorregião Sul

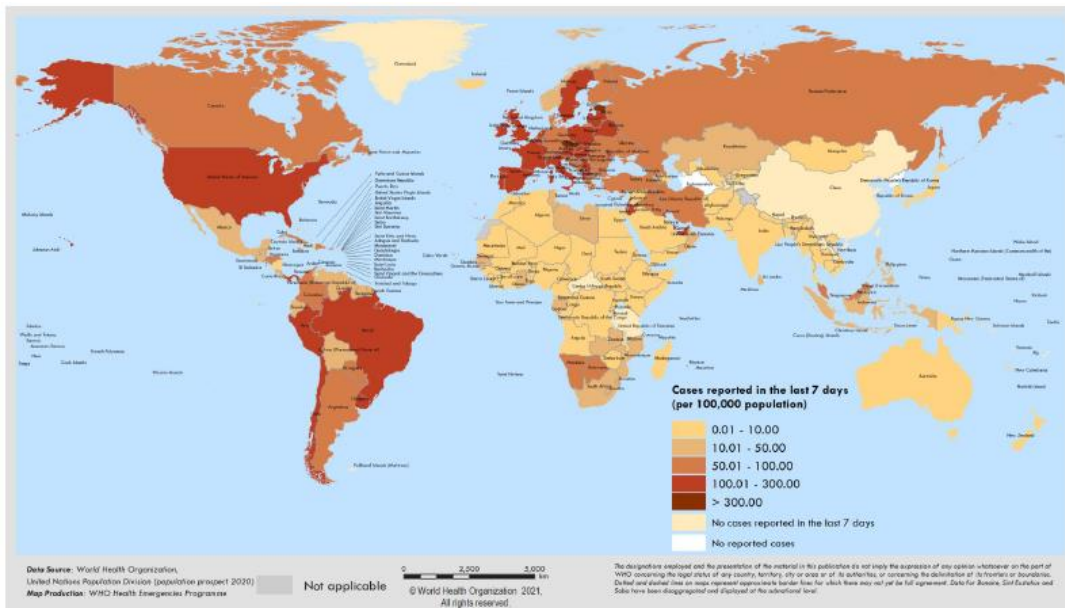


1. SITUAÇÃO DA COVID-19 NO MUNDO, BRASIL E MINAS GERAIS

1.1 SITUAÇÃO EPIDEMIOLÓGICA NO MUNDO

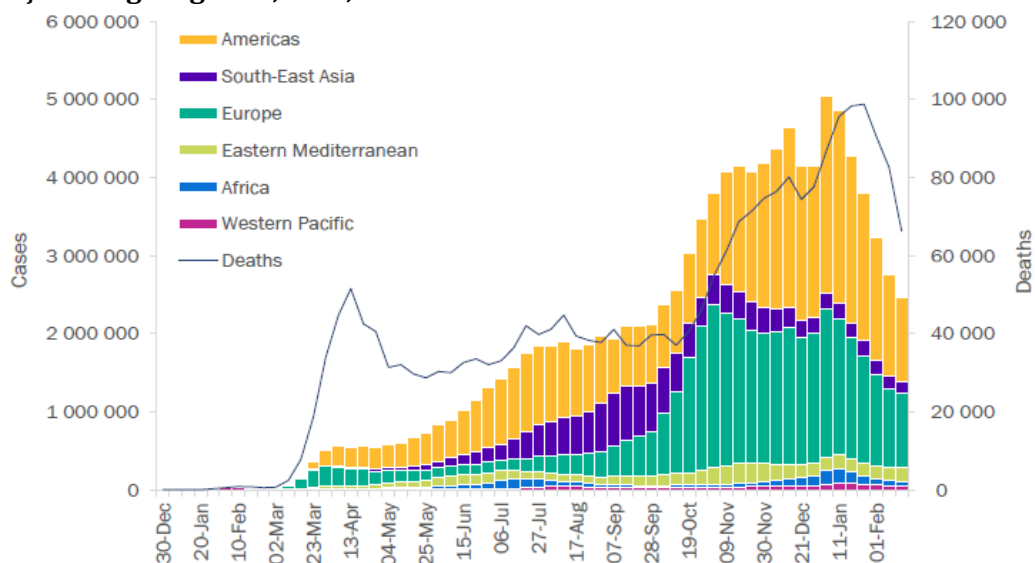
Segundo dados da Organização Mundial de Saúde (OMS), até 23 de fevereiro de 2021, foram confirmados mais de 112 milhões casos de COVID-19 no mundo, com cerca de 2.4 milhões de óbitos. Os Estados Unidos da América são o país com maior número absoluto de casos (28.279.131) no mundo, seguido da Índia (11.030.176) e do Brasil (10.257.875).

Figura 01- Países, Territórios ou áreas com casos confirmados de COVID- 19, OMS, 2021.



Fonte: WHO. Disponível em: <https://www.who.int/emergencies/diseases/novel-coronavirus-2019/situation-reports>
Consultado em 24/02/2021.

Figura 02- Curva epidêmica de casos e óbitos confirmados de COVID-19, por data de notificação e região global, OMS, 2021.



Fonte: WHO. Disponível em: <https://www.who.int/emergencies/diseases/novel-coronavirus-2019/situation-reports>
Consultado em 24/02/2021.

1.2 SITUAÇÃO EPIDEMIOLÓGICA NO BRASIL

No Brasil, até o dia 24 de fevereiro de 2021, foram confirmados 10.257.875 casos e 248.529 óbitos de COVID-19, de acordo com o Ministério da Saúde. A taxa de incidência é de 4881,3 e mortalidade 118,3 ambas por 100.000 habitantes. A taxa de letalidade é de 2,4%. A maior parte dos casos concentra-se na região Sudeste (3.731.645), seguido das regiões Nordeste (2.406.630) e Sul (1.883.648).

CASOS CONFIRMADOS

10.257.875

Acumulado
62.715
Casos novos
4881,3
Incidência*

CASOS EM ACOMPANHAMENTO

794.182

CASOS RECUPERADOS

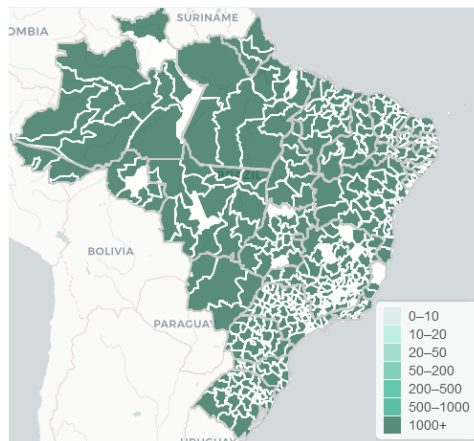
9.215.164

ÓBITOS CONFIRMADOS

248.529
Óbitos acumulados
1.386
Óbitos novos

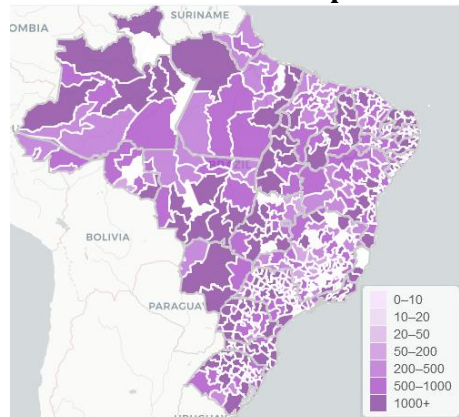
Fonte: Ministério da Saúde. Disponível em: <https://covid.saude.gov.br/> Consultado em 24/02/2021.
*Incidência e Mortalidade por 100.000 habitantes.

Figura 03- Coeficiente de Incidência de COVID-19 por região de saúde notificação, Brasil, 2021.



Fonte: Ministério da Saúde. Disponível em: <https://covid.saude.gov.br/>. Consultado em 24/02/2021.

Figura 04- Coeficiente de Mortalidade de COVID-19 por município de notificação, Brasil, 2021.



Fonte: Ministério da Saúde. Disponível em: <https://covid.saude.gov.br/>. Consultado em 24/02/2021.

1.3 SITUAÇÃO EPIDEMIOLÓGICA EM MINAS GERAIS

TOTAL DE CASOS CONFIRMADOS

853.459

CASOS EM ACOMPANHAMENTO

56.489

CASOS RECUPERADOS

778.996

ÓBITOS CONFIRMADOS

17.974

Fonte: Painel COVID-19 MG/Sala de Situação/SubVS/SE7/MG. Dados parciais, sujeitos a alterações. Atualizado em 24/02/2021.

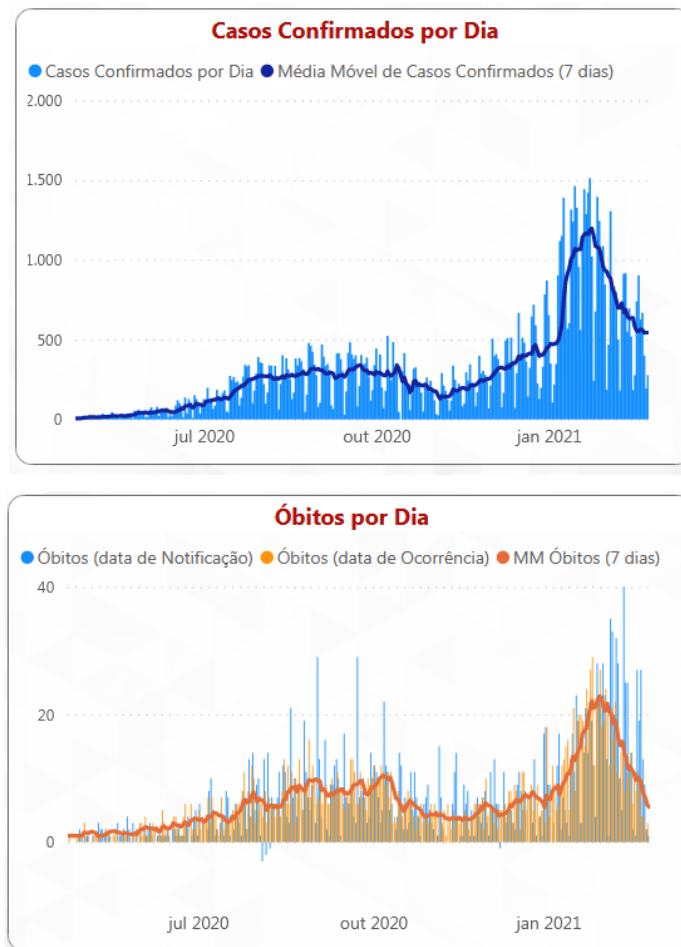
TOTAL DE CASOS CONFIRMADOS: soma dos casos confirmados que não evoluíram para óbito e dos óbitos confirmados por COVID-19.

CASOS EM ACOMPANHAMENTO: casos confirmados de COVID-19 que não evoluíram para óbito, cuja condição clínica permanece sendo acompanhada ou aguarda atualização pelos municípios.

CASOS RECUPERADOS: casos confirmados de COVID-19 que receberam alta hospitalar e/ou cumpriram isolamento domiciliar de 14 dias sem intercorrências.

ÓBITOS CONFIRMADOS: óbitos confirmados para COVID-19.

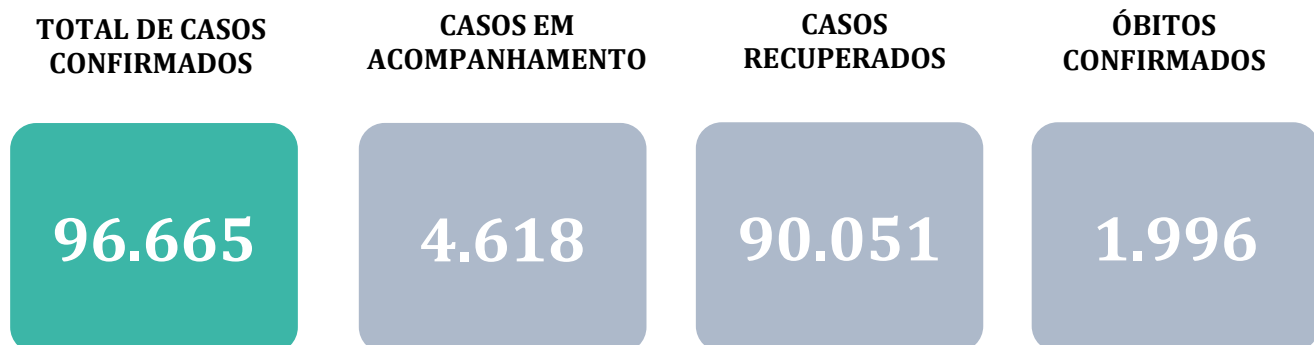
Figura 05- Distribuição de casos de COVID-19 no estado de Minas Gerais, 2020-2021.



Fonte: BI Interno SES/MG. Consultado em 24/02/2021

2. CENÁRIO DA MACRORREGIÃO SUL

2.1 SITUAÇÃO EPIDEMIOLÓGICA NA MACRORREGIÃO SUL



Fonte: Painel COVID-19 MG/Sala de Situação/SubVS/SES/MG. Dados parciais, sujeitos a alterações. Atualizado em 24/02/2021.

TOTAL DE CASOS CONFIRMADOS: soma dos casos confirmados que não evoluíram para óbito e dos óbitos confirmados por COVID-19.

CASOS EM ACOMPANHAMENTO: casos confirmados de COVID-19 que não evoluíram para óbito, cuja condição clínica permanece sendo acompanhada ou aguarda atualização pelos municípios.

CASOS RECUPERADOS: casos confirmados de COVID-19 que receberam alta hospitalar e/ou cumpriram isolamento domiciliar de 14 dias sem intercorrências.

ÓBITOS CONFIRMADOS: óbitos confirmados para COVID-19.

Dos óbitos notificados (N=2612), 64 encontram-se em investigação e 552 foram descartados para COVID-19.

2.2 DISTRIBUIÇÃO DOS CASOS E ÓBITOS POR COVID-19 POR UNIDADE ADMINISTRATIVA REGIONAL E MUNICÍPIO DE RESIDÊNCIA

Tabela 01- Frequência de casos e óbitos por Unidade Regional e município de residência

SRS DE RESIDÊNCIA	MUNICÍPIO DE RESIDÊNCIA	CASOS*	ÓBITOS	SRS DE RESIDÊNCIA	MUNICÍPIO DE RESIDÊNCIA	CASOS*	ÓBITOS
SRS ALFENAS	Alfenas	3872	92	SRS PASSOS	Alpinópolis	426	6
	Alterosa	438	22		Bom Jesus da Penha	176	2
	Arceburgo	379	6		Capetinga	289	4
	Areado	373	9		Capitólio	375	12
	Bandeira do Sul	93	5		Carmo do Rio Claro	380	13
	Botelhos	371	2		Cássia	542	9
	Cabo Verde	239	3		Claraval	151	1
	Campestre	562	7		Delfinópolis	128	1
	Campo do Meio	279	4		Doresópolis	78	1
	Campos Gerais	524	8		Fortaleza de Minas	61	-
	Carvalhópolis	60	2		Guapé	249	7
	Conceição da Aparecida	246	4		Ibiraci	398	10
	Divisa Nova	235	8		Itamogi	437	21
Fama	58	-	Itaú de Minas	952	6		
Guaranésia	734	12	Jacuí	374	10		

*Casos confirmados de COVID-19 que não evoluíram para óbito.

Fonte: Painel COVID-19 MG/Sala de Situação/SubVS/SES/MG. Dados parciais, sujeitos a alterações. Atualizado em 24/02/2021.

SRS DE RESIDÊNCIA	MUNICÍPIO DE RESIDÊNCIA	CASOS*	ÓBITOS	SRS DE RESIDÊNCIA	MUNICÍPIO DE RESIDÊNCIA	CASOS*	ÓBITOS
SRS ALFENAS	Guaxupé	2456	37	SRS PASSOS	Monte Santo de Minas	354	10
	Juruáia	634	10		Nova Resende	568	11
	Machado	823	15		Passos	3434	72
	Monte Belo	331	12		Pimenta	204	3
	Muzambinho	548	4		Piumhi	1437	32
	Paraguaçu	652	10		Pratápolis	277	10
	Poço Fundo	302	3		São João Batista do Glória	503	10
	São Pedro da União	131	-		São José da Barra	188	3
	Serrania	69	4		São Roque de Minas	81	-
Total SRS Alfenas	14.409	279		São Sebastião do Paraíso	2669	95	
Albertina	109	5		São Tomás de Aquino	170	11	
Andradas	1315	32		Vargem Bonita	53	1	
Bom repouso	288	8		Total SRS Passos	14.954	361	
Borda da mata	744	23		Aiuruoca	69	5	
Brazópolis	452	15		Alagoa	159	-	
Bueno Brandão	271	7		Baependi	770	10	
Cachoeira de Minas	363	4		Boa Esperança	1096	34	
Caldas	373	12		Cambuquira	183	7	
Camanducaia	1654	20		Campanha	761	13	
Cambuí	1380	18		Carmo da Cachoeira	175	2	
Careaçu	245	6		Carmo de Minas	334	4	
Conceição das Pedras	73	1		Carrancas	107	2	
Conceição dos Ouros	328	8		Carvalhos	67	-	
SRS POUSO ALEGRE	Congonhal	449	8	SRS VARGINHA	Caxambu	580	7
	Consolação	26	1		Conceição do Rio Verde	256	3
	Córrego do Bom Jesus	151	5		Coqueiral	354	9
	Delfim Moreira	180	5		Cordislândia	81	1
	Espírito Santo do Dourado	321	4		Cristina	159	2
	Estiva	329	4		Cruzília	377	10
	Extrema	4878	56		Dom viçoso	89	1
	Gonçalves	131	4		Elói Mendes	506	9
	Heliódora	202	5		Ijaci	66	3
	Ibitiúra de Minas	300	-		Ilicínea	416	10
	Inconfidentes	284	8		Ingaí	58	3
	Ipuiúna	311	8		Itamonte	653	12
	Itajubá	3295	108		Itanhandu	982	23
	Itapeva	927	22		Itumirim	51	-
	Jacutinga	812	22		Itutinga	28	1

*Casos confirmados de COVID-19 que não evoluíram para óbito.

Fonte: Painel COVID-19 MG/Sala de Situação/SubVS/SES/MG. Dados parciais, sujeitos a alterações. Atualizado em 24/02/2021.

SRS DE RESIDÊNCIA	MUNICÍPIO DE RESIDÊNCIA	CASOS*	ÓBITOS	SRS DE RESIDÊNCIA	MUNICÍPIO DE RESIDÊNCIA	CASOS*	ÓBITOS
SRS POUSO ALEGRE	Maria da Fé	220	11	SRS VARGINHA	Jesuânia	130	6
	Marmelópolis	17	-		Lambari	728	10
	Monte Sião	1145	14		Lavras	1566	46
	Munhoz	220	6		Luminárias	53	5
	Natércia	165	2		Minduri	34	-
	Ouro Fino	1024	26		Monsenhor Paulo	171	-
	Paraisópolis	403	18		Nepomuceno	565	13
	Pedralva	90	3		Olímpio Noronha	88	1
	Piranguçu	99	4		Passa Quatro	663	14
	Piranguinho	311	8		Perdões	601	5
	Poços de Caldas	4448	124		Pouso Alto	320	5
	Pouso Alegre	6539	99		Ribeirão Vermelho	50	-
	Santa Rita de Caldas	314	10		Santana da Vargem	121	3
	Santa Rita do Sapucaí	1237	28		São Bento Abade	23	1
	São João da Mata	79	1		São Gonçalo do Sapucaí	418	8
	São José do Alegre	55	2		São Lourenço	2294	31
	São Sebastião da Bela Vista	171	5		São Sebastião do Rio Verde	92	-
	Sapucaí-Mirim	127	3		São Thomé das Letras	56	-
	Senador Amaral	245	5		Seritinga	18	-
	Senador José Bento	81	2		Serranos	9	-
Silvianópolis	84	5	Soledade de Minas	157	-		
Tocos do Moji	84	1	Três Corações	2751	68		
Toledo	193	17	Três Pontas	2570	44		
Turvolândia	28	2	Varginha	5694	109		
Wenceslau Braz	62	-	Virgínia	125	1		
Total SRS Pouso Alegre		37.632	815	Total SRS Varginha		27.674	541

*Casos confirmados de COVID-19 que não evoluíram para óbito.

Fonte: Painel COVID-19 MG/Sala de Situação/SubVS/SES/MG. Dados parciais, sujeitos a alterações. Atualizado em 24/02/2021.

CASOS*

ÓBITOS

TOTAL DE MUNICÍPIOS COM
CASOS CONFIRMADOSTOTAL DE CASOS
CONFIRMADOS

94.669



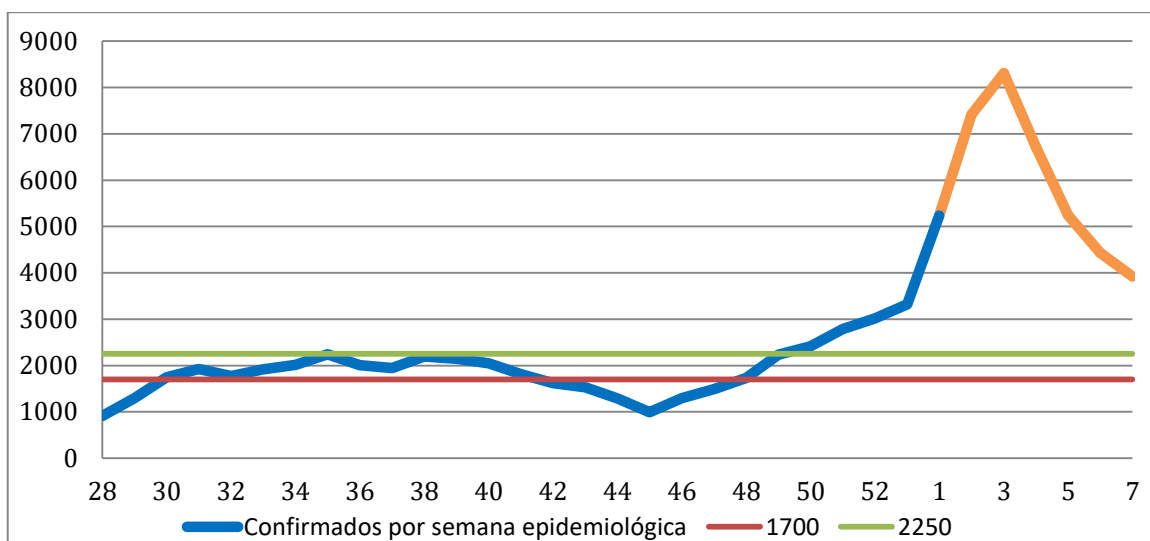
1.996



2.3 EVOLUÇÃO DOS CASOS CONFIRMADOS NA MACRORREGIÃO

O gráfico 01 mostra a evolução semanal dos casos confirmados na macrorregião. Nota-se uma regularidade no período compreendido entre as semanas epidemiológicas 19 e 24 (03 a 13/06) e um aumento importante a partir da semana epidemiológica 25 (14 a 20/06). Da semana 31 a 41, a macrorregião permaneceu com estabilidade em números elevados de confirmações de casos com variação de 1700 a 2250. Na semana 42, os números de confirmação de casos reduziram abaixo de 1700. E a partir da semana 50 foi mantem-se acima da marca.

Gráfico 01- Curva Epidêmica de casos confirmados de COVID-19 por semana epidemiológica, Macrorregião Sul de Saúde-MG,2020-2021.



Fonte: SES/MG. BI interno. Consultado em 24/02/2021.

2.4 DADOS DE HOSPITALIZAÇÃO E ISOLAMENTO DOMICILIAR DOS CASOS CONFIRMADOS DE COVID-19

DE COVID-19



INTERNADOS*

6.865



ISOLAMENTO
DOMICILIAR

89.800

*Casos confirmados de COVID-19 que precisaram de internação hospitalar na rede pública ou privada de Minas Gerais. Dados cumulativos, registrados desde o início da pandemia.

Fonte: Painel COVID-19 MG/Sala de Situação/SubVS/SES/MG. Dados parciais, sujeitos a alterações. Atualizado em 24/02/2021.

3. SITUAÇÃO ASSISTENCIAL

3.1 DISTRIBUIÇÃO DE LEITOS NOS MUNICÍPIOS E LEITOS EXCLUSIVOS PARA COVID-19

TOTAL DE LEITOS
UTI SUS

588

TOTAL DE LEITOS
CLÍNICO SUS

2.741

Fonte: SES/MG. BI interno. Consultado em 24/02/2021.

No início do ano de 2020, antes do avanço da pandemia e da criação de leitos exclusivos para o atendimento da COVID-19, a Macrorregião Sul apresentava apenas 281 leitos de UTI, chegando a possuir um total de 526 leitos em 2020, uma ampliação de 87%. Com o novo avanço da pandemia no Estado de Minas Gerais, novos leitos de UTI exclusivos COVID-19 foram mobilizados ampliando ainda mais a capacidade instalada (109%).

3.2 PROPORÇÃO DE LEITOS OCUPADOS NA MACRORREGIÃO**Tabela 02- Proporção de leitos de UTI por ocupação geral e ocupação COVID-19.**

Município / Microrregião	Pacientes internados Leitos UTI SUS	Internados com CID COVID	Total Leitos ¹	% Leitos UTI Ocupados ²	% Leitos UTI COVID Ocupados ³	% Ocupada por COVID ⁴
Alfenas	34	15	50	68,0%	33,3%	30,0%
MICRO ALFENAS/MACHADO	34	15	50	68,0%	33,3%	30,0%
Guaxupé	17	8	23	73,9%	64,3%	34,8%
MICRO GUAXUPÉ	17	8	23	73,9%	64,3%	34,8%
Itajubá	47	26	54	87,0%	64,5%	48,1%
MICRO ITAJUBÁ	47	26	54	87,0%	64,5%	48,1%
Lavras	18	4	37	48,6%	40,0%	10,8%
MICRO LAVRAS	18	4	37	48,6%	40,0%	10,8%
Passos	34	16	58	58,6%	47,5%	27,6%
MICRO PASSOS	34	16	58	58,6%	47,5%	27,6%
Piumhi	10	1	10	100,0%	0,0%	10,0%
MICRO PIUMHI	10	1	10	100,0%	0,0%	10,0%
Poços de Caldas	58	30	75	77,3%	55,0%	40,0%
MICRO POÇOS DE CALDAS	58	30	75	77,3%	55,0%	40,0%
Extrema	11	4	14	78,6%	100,0%	28,6%
Pouso Alegre	36	15	53	67,9%	66,7%	28,3%
Santa Rita do Sacupáí	6	5	10	60,0%	20,0%	50,0%
MICRO POUSO ALEGRE	53	24	77	68,8%	60,0%	31,2%
Aiuruoca	2	2	10	20,0%	40,0%	20,0%
Baependi	9	2	10	90,0%	66,7%	20,0%
Itanhandu	5	5	10	50,0%	20,0%	50,0%
São Lourenço	12	4	30	40,0%	50,0%	13,3%
MICRO SÃO LOURENÇO	28	13	60	46,7%	41,9%	21,7%
São Sebastião do Paraíso	20	4	30	66,7%	10,0%	13,3%
MICRO SÃO SEBASTIÃO DO PARAÍSO	20	4	30	66,7%	10,0%	13,3%
Três Corações	22	12	30	73,3%	70,0%	40,0%
MICRO TRÊS CORAÇÕES	22	12	30	73,3%	70,0%	40,0%
Boa Esperança	1	1	10	10,0%	40,0%	10,0%
Três Pontas	10	3	20	50,0%	50,0%	15,0%
MICRO TRÊS PONTAS	11	4	30	36,7%	45,0%	13,3%
Varginha	42	16	54	77,8%	66,7%	29,6%
MICRO VARGINHA	42	16	54	77,8%	66,7%	29,6%
TOTAL MACRO SUL	394	173	588	67,0%	50,2%	29,4%

¹ Leitos de UTI SUS com produção.

² A fórmula de cálculo do percentual de leitos de UTI ocupados é a somatória de todos os leitos ocupados (UTI Adulto Tipo II e exclusivos COVID) sobre a somatória de todos os leitos existentes (UTI Adulto Tipo II e exclusivos COVID).

³ A fórmula de cálculo do percentual de leitos de UTI COVID ocupados é a somatória de todos os leitos exclusivos COVID ocupados sobre a somatória de todos os leitos exclusivos COVID existentes.

⁴ A fórmula de cálculo do percentual ocupada por COVID é a somatória de todos os leitos ocupados por COVID sobre a somatória de todos os leitos existentes (UTI Adulto Tipo II e exclusivos COVID).

Fonte: SES/MG. BI interno. Consultado em 24/02/2021, proporção de ocupação de leitos relacionada à data de 23/02/2021 às 16 horas. Dados sujeitos à alterações ao longo do dia. *SP: Leitos sem produção no dia avaliado.

Tabela 03- Proporção de leitos clínicos por ocupação geral e ocupação COVID-19.

Microrregião	Pacientes internados Leitos Clínicos SUS	Internados com CID COVID	Total Leitos ¹	Proporção de Leitos Clínicos Ocupados ²	Proporção Ocupada por COVID ³
ALFENAS/MACHADO	150	6	339	44,2%	1,8%
CÁSSIA	20	0	40	50,0%	0,0%
GUAXUPÉ	49	5	111	44,1%	4,5%
ITAJUBÁ	62	5	128	48,4%	3,9%
LAVRAS	61	8	194	31,4%	4,1%
PASSOS	137	10	198	69,2%	5,1%
PIUMHI	45	6	78	57,7%	7,7%
POÇOS DE CALDAS	69	4	187	36,9%	2,1%
POUSO ALEGRE	188	34	290	64,8%	11,7%
SÃO LOURENÇO	175	16	474	36,9%	3,4%
SÃO SEBASTIÃO DO PARAÍSO	88	16	126	69,8%	12,7%
TRÊS CORAÇÕES	82	22	130	63,1%	16,9%
TRÊS PONTAS	63	8	104	60,6%	7,7%
VARGINHA	90	17	195	46,2%	8,7%
TOTAL MACRO SUL	1.279	157	2.594	49,3%	6,1%

¹ Leitos clínicos SUS com produção.

² A fórmula de cálculo da proporção de leitos clínicos ocupados é a somatória de todos os leitos ocupados (Leitos clínicos geral e exclusivos COVID) sobre a somatória de todos os leitos existentes (Leitos clínicos geral e exclusivos COVID).

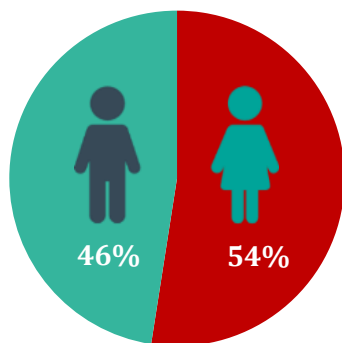
³ A fórmula de cálculo da proporção ocupada por COVID é a somatória de todos os leitos ocupados por COVID sobre a somatória de todos os leitos existentes (Leitos clínicos geral e exclusivos COVID).

Fonte: SES/MG. BI interno. Consultado em 24/02/2021, proporção de ocupação de leitos relacionada à data de 23/02/2021 às 16 horas. Dados sujeitos à alterações ao longo do dia.

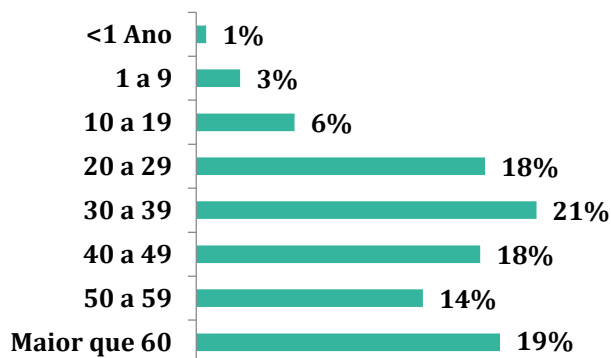
4. PERFIL EPIDEMIOLÓGICO DA COVID-19 NA MACRORREGIÃO SUL

4.1 DISTRIBUIÇÃO DE CASOS CONFIRMADOS POR COVID-19 POR SEXO, IDADE, RAÇA/COR E COMORBIDADES.

POR SEXO



POR FAIXA ETÁRIA

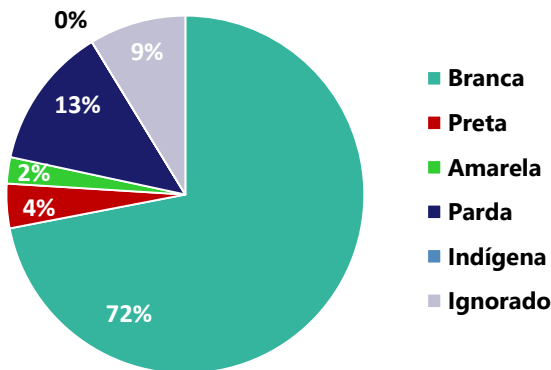


Média de idade dos casos confirmados*: 42 anos

Nº 02, Semana Epidemiológica 8

Data da atualização: 24/02/2021

RAÇA/COR



COMORBIDADE*

SIM

8%

NÃO

7%

N.I.

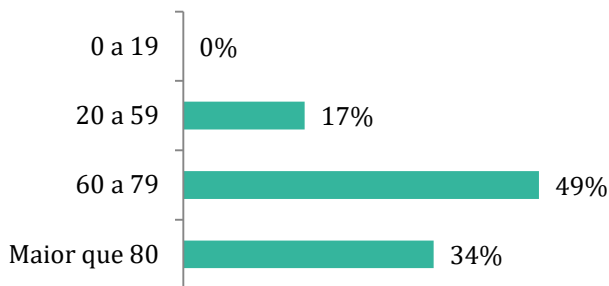
86%

*Dados parciais, aguardando atualização dos municípios.
N.I.: Não informado

Fonte: Sala de Situação/SubVS/SES-MG; E-SUS VE; SIVEP-Gripe.
Dados parciais, sujeitos a alterações.
Atualizado em 24/02/2021.

4.2 DISTRIBUIÇÃO DOS ÓBITOS CONFIRMADOS POR COVID-19 POR SEXO, IDADE E RAÇA/COR E COMORBIDADES.

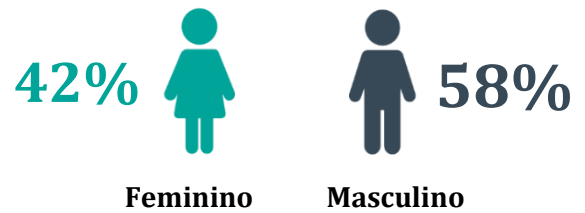
POR FAIXA ETÁRIA



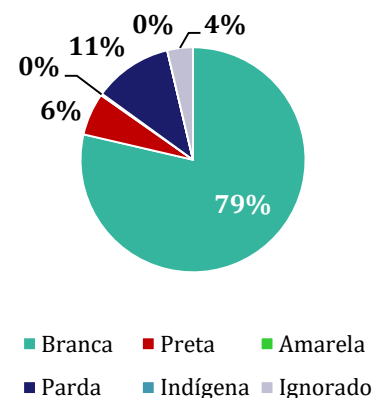
Média de idade dos óbitos confirmados*:
72 anos

83%
com 60 anos ou mais

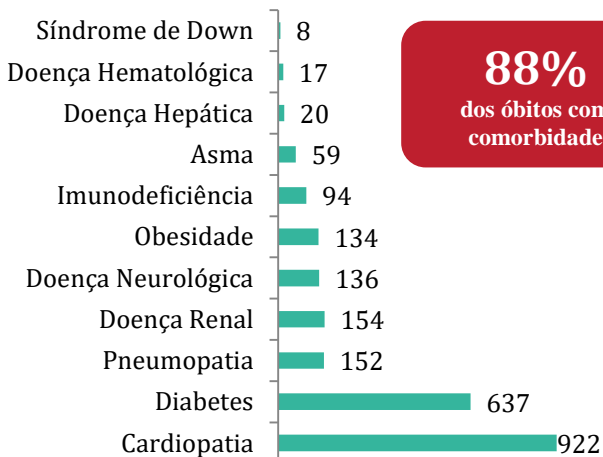
POR SEXO



RAÇA/COR



COMORBIDADE *



88%
dos óbitos com comorbidade

Nº DE MUNICÍPIOS COM ÓBITO

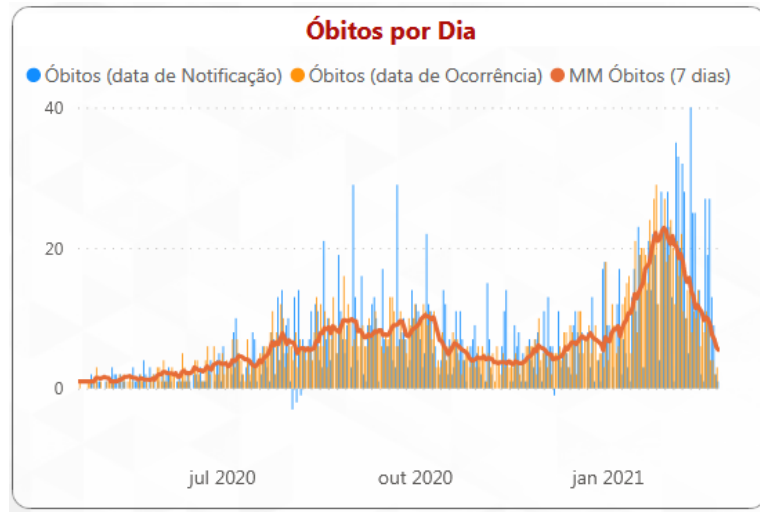


Letalidade
2,1%

*Os casos que evoluíram a óbito podem ter mais de uma comorbidade. Do total de óbitos confirmados, 53 não tinham comorbidade.

4.3 DISTRIBUIÇÃO DOS ÓBITOS CONFIRMADOS POR COVID-19 POR DATA DE INÍCIO DE SINTOMAS E DATA DE OCORRÊNCIA.

Gráfico 02- Óbitos confirmados por COVID-19, por data de notificação, data de ocorrência, e média móvel de 7 dias, Macrorregião Sul de Saúde-MG,2020-2021.



Fonte: BI interno SES/MG . Consultado em 24/02/2021.

A análise de óbito por data de início de sintomas deve-se levar em consideração o tempo do início de sintomas até a morte, que em média é de 27 dias e mais o tempo da investigação e encerramento no sistema de informações. O mês de janeiro de 2021 representou o maior pico registrado até o momento..

4.4 NÚMERO DE REPRODUÇÃO MÉDIO (RT)

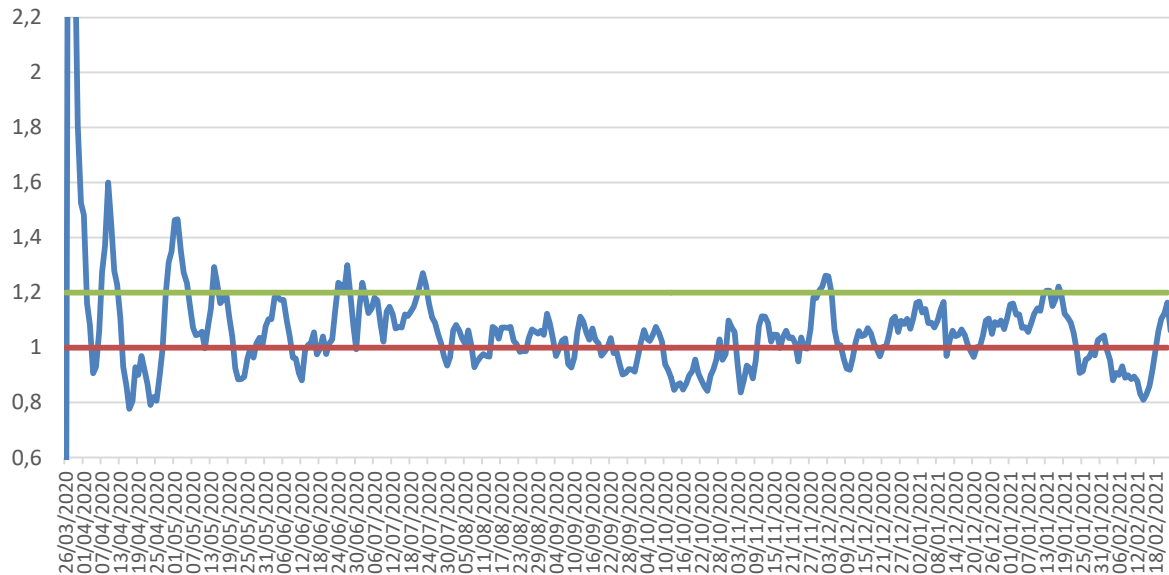
O R_t é uma medida estatística que simula a rapidez com que o vírus está sendo transmitido. É o número médio de pessoas que são infectadas por uma pessoa infecciosa. Se o R_t estiver acima de 1,0, o vírus se espalhará rapidamente. Quando R_t estiver abaixo de 1,0, o vírus irá parar de se espalhar. Dessa forma, calcular o (R_t) por macrorregião de saúde mostrará a taxa de reprodução efetiva do vírus calculada para cada localidade e permitirá estimar quantas infecções secundárias provavelmente ocorrerão a partir de uma única infecção em uma área específica.

Tendo em vista que o valor do R_t é sensível à aplicação de testes rápidos, optou-se por estimá-lo com base no número de internações por suspeita de covid-19 registrado no SUSFácilMG, diariamente. Valores de R_t até 1,0 são considerados "situação esperada", valores entre 1,0 e 1,2 são considerados como "situação de alerta" e para um R_t maior que 1,2, é considerada "situação crítica".

O gráfico 02 apresenta a evolução temporal do R_t calculado a partir do número de internações hospitalares de casos suspeitos de COVID-19 na macrorregião

4.4.1 EVOLUÇÃO DO RT DE INTERNAÇÕES POR SUSPEITA DE COVID-19 POR DATA, MACRORREGIÃO SUL-MG, 2021

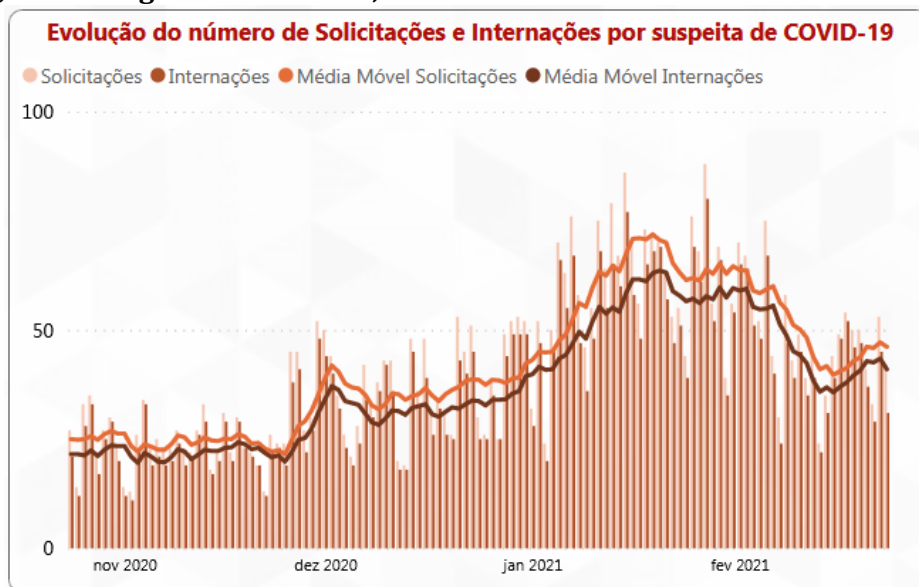
Gráfico 03- Evolução temporal do Número de reprodução médio de internações por suspeita de COVID-19, Macrorregião Sul, 2020-2021.



Fonte: SES/MG. Sala de situação. Consultado em 24/02/2021.

5. COMPARAÇÃO ENTRE INCIDÊNCIA E OCUPAÇÃO DE LEITOS UTI

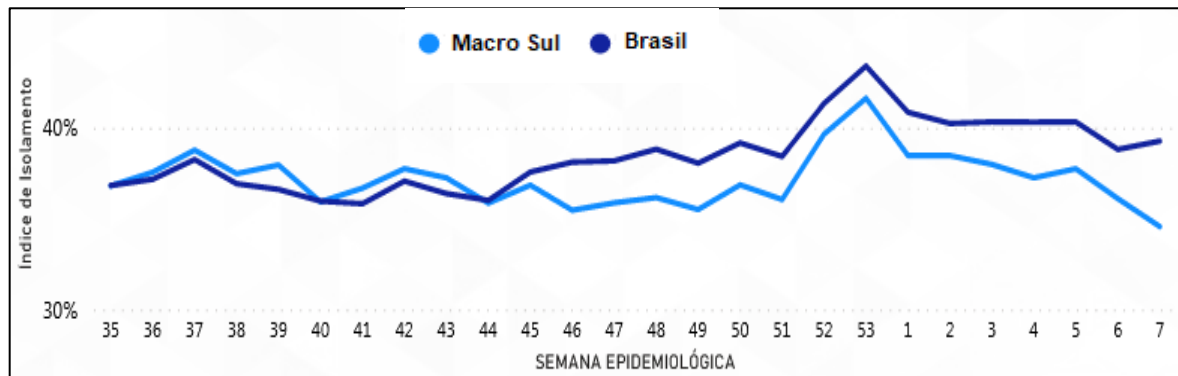
Gráfico 04- Evolução do número de solicitações e Internações por suspeita de COVID-19 por dia , Macrorregião Sul de Saúde, 2020-2021.



Fonte: BI interno. SES-MG. Consultado em 24/02/2021.

6. ISOLAMENTO E DISTANCIAMENTO SOCIAL

Gráfico 05- Evolução da média de isolamento por semana epidemiológica, Macrorregião Sul de Saúde - MG, 2020-2021



Fonte: Sala de Situação/SubVS/SES. Atualizado em 24/02/2021.

A Macrorregião Sul apresenta média de isolamento de 38,42%, enquanto o Brasil apresenta média de isolamento de 39,45%.

7. INCIDÊNCIA, MORTALIDADE E LETALIDADE

7.1 INCIDÊNCIA, MORTALIDADE E LETALIDADE ACUMULADAS NAS MICRORREGIÕES DE SAÚDE

A tabela 4 mostra que a microrregião de saúde de Pouso Alegre permanece com a maior incidência de COVID, seguida por Guaxupé e Três Pontas. A microrregião de São Sebastião do Paraíso apresenta a maior mortalidade do sul de Minas, seguida por Itajubá e Pouso Alegre. A microrregião de São Sebastião do Paraíso apresenta a maior letalidade, seguida por Itajubá e Poços de Caldas. Minas Gerais apresenta incidência 4008,2, mortalidade 84,4 (por 100.000 habitantes) e letalidade de 2,1% e o Brasil incidência é de 4881,3, mortalidade 118,3 (por 100.000 habitantes) e letalidade de 2,4%.

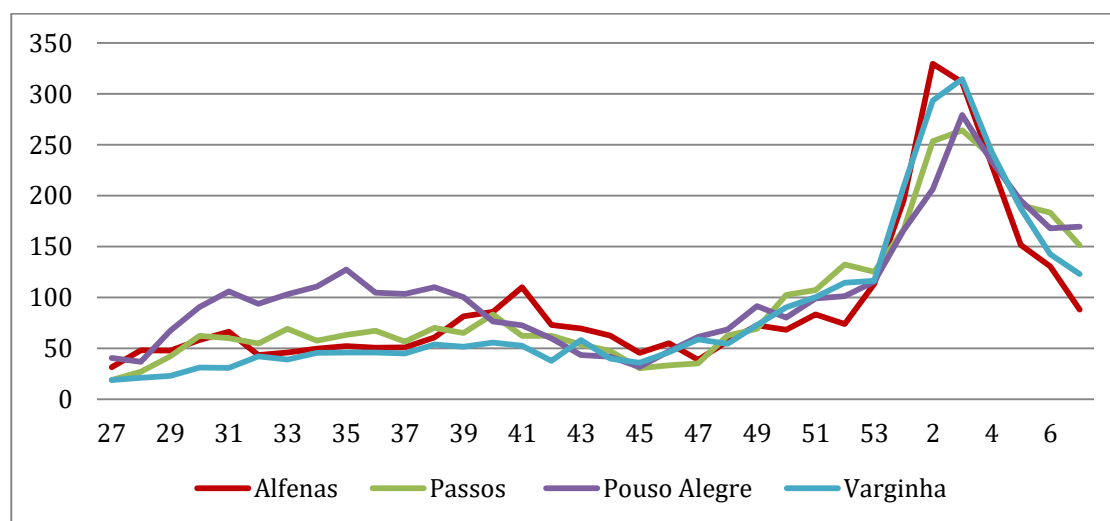
Tabela 04- Coeficientes de incidência, mortalidade e letalidade acumuladas por microrregião de residência, Macrorregião Sul de Saúde - MG.

Microrregião de Saúde	População	Casos Confirmados	Óbitos Confirmados	Incidência de COVID	Mortalidade por COVID	Letalidade por COVID
Alfenas/Machado	305.141	8.957	195	2.999,3	63,9	2,1
Guaxupé	147.556	5.452	84	3.751,8	56,9	1,5
SRS Alfenas	452.696	14.409	279	3.244,6	61,6	1,9
Cássia	51.204	1.508	25	2.993,9	48,8	1,6
Passos	213.317	6.688	123	3.192,9	57,7	1,8
Piumhi	77.635	2.477	56	3.262,7	72,1	2,2
São Sebastião do Paraíso	126.793	4.281	157	3.500,2	123,8	3,5
SRS Passos	468.949	14.954	361	3.265,8	77,0	2,4
Itajubá	206.921	5.541	183	2.766,3	88,4	3,2
Poços de Caldas	238.598	6.859	183	2.951,4	76,7	2,6
Pouso Alegre	553.957	25.232	449	4.635,9	81,1	1,7
SRS Pouso Alegre	999.476	37.632	815	3.846,7	81,5	2,1
Lavras	184.148	3.145	78	1.750,2	42,4	2,4
São Lourenço	265.899	9.153	145	3.496,8	54,5	1,6
Três Corações	134.231	3.949	91	3.009,7	67,8	2,3
Três Pontas	127.880	4.557	100	3.641,7	78,2	2,1
Varginha	201.641	6.870	127	3.470,0	63,0	1,8
SRS Varginha	913.798	27.674	541	3.087,7	59,2	1,9
Macrorregião Sul	2.834.919	94.669	1.996	3.409,8	70,4	2,1

Fonte: Painel COVID-19 MG/Sala de Situação/SubVS/SES/MG. Dados sujeitos à alteração. Consultado em 24/02/2021. População: Fundação João Pinheiro 2020. Incidência e mortalidade por 100.000 habitantes.

7.3 EVOLUÇÃO DA INCIDÊNCIA POR REGIONAL DE SAÚDE

Gráfico 06- Coeficientes de incidência por COVID-19 por SRS de residência e semana epidemiológica (28/06/2020 a 13/02/2021), Macrorregião Sul de Saúde - MG.



Fonte: Planilha .XLSX Painel. Dados parciais, sujeitos a alterações. Atualizado em 24/02/2021.

7.2 INCIDÊNCIA NOS ÚLTIMOS 14 DIAS E PERCENTUAL DE VARIAÇÃO NAS MICRORREGIÕES DE SAÚDE

Tabela 05- Taxa de incidência em 14 dias e percentual de variação de incidência por microrregião de saúde, Macrorregião Sul de Saúde – MG, 2021.

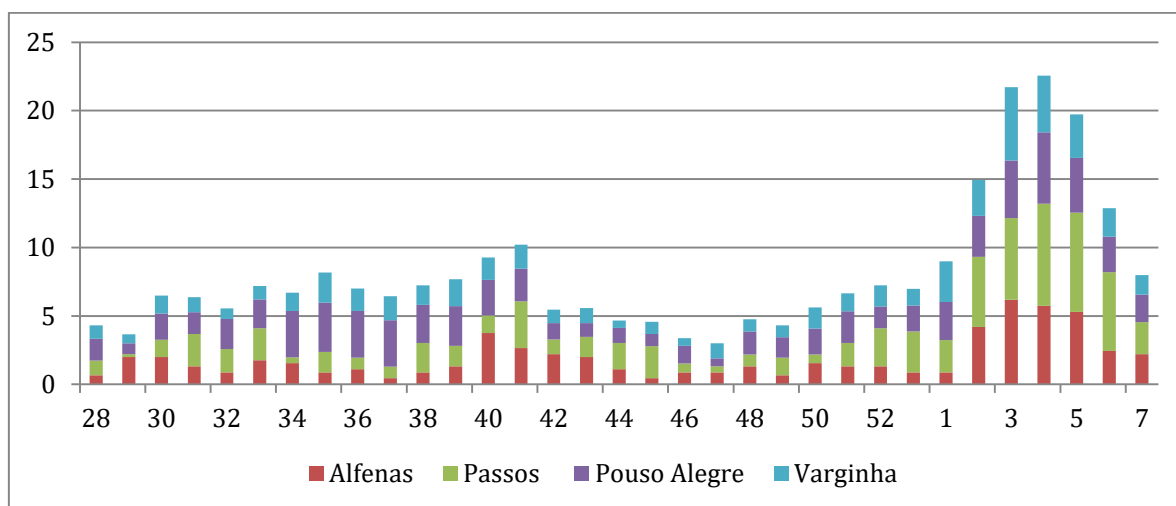
Microrregião de saúde	Casos na semana	População	Tx Incidência na semana	Casos na semana anterior	Tx Incidência na semana anterior	% Variação Incidência
Alfenas/Machado	252	305.135	82,6	421	138,0	-40%
Cássia	55	51.201	107,4	135	263,7	-59%
Guaxupé	166	147.552	112,5	279	189,1	-41%
Itajubá	318	206.914	153,7	260	125,7	22%
Lavras	94	184.144	51,0	165	89,6	-43%
Passos	464	213.311	217,5	296	138,8	57%
Piumhi	79	77.631	101,8	140	180,3	-44%
Poços de Caldas	395	238.594	165,6	392	164,3	1%
Pouso Alegre	895	553.940	161,6	1030	185,9	-13%
São Lourenço	293	265.888	110,2	536	201,6	-45%
São Sebastião do Paraíso	108	126.790	85,2	256	201,9	-58%
Três Corações	154	134.229	114,7	250	186,2	-38%
Três Pontas	226	127.878	176,7	255	199,4	-11%
Varginha	312	201.639	154,7	477	236,6	-35%
Macrorregião Sul	3.811	2.834.846	134,4	4.892	172,6	-22%

*% Variação Incidência: 16/02 a 22/02 comparada a 02/02 a 08/02.

Fonte: Planilha .XLSX Painel. Dados parciais, sujeitos a alterações. Atualizado em 24/02/2021.

7.4 EVOLUÇÃO DA MORTALIDADE POR REGIONAL DE SAÚDE

Gráfico 07- Taxa de mortalidade por COVID por SRS de residência e semana epidemiológica de ocorrência (28/06/2020 a 13/02/2021). Macrorregião Sul de Saúde, 2020-2021.



Fonte: SIVEP GRIPE . Consultado em 24/02/2021. Dados parciais, sujeitos a alterações.

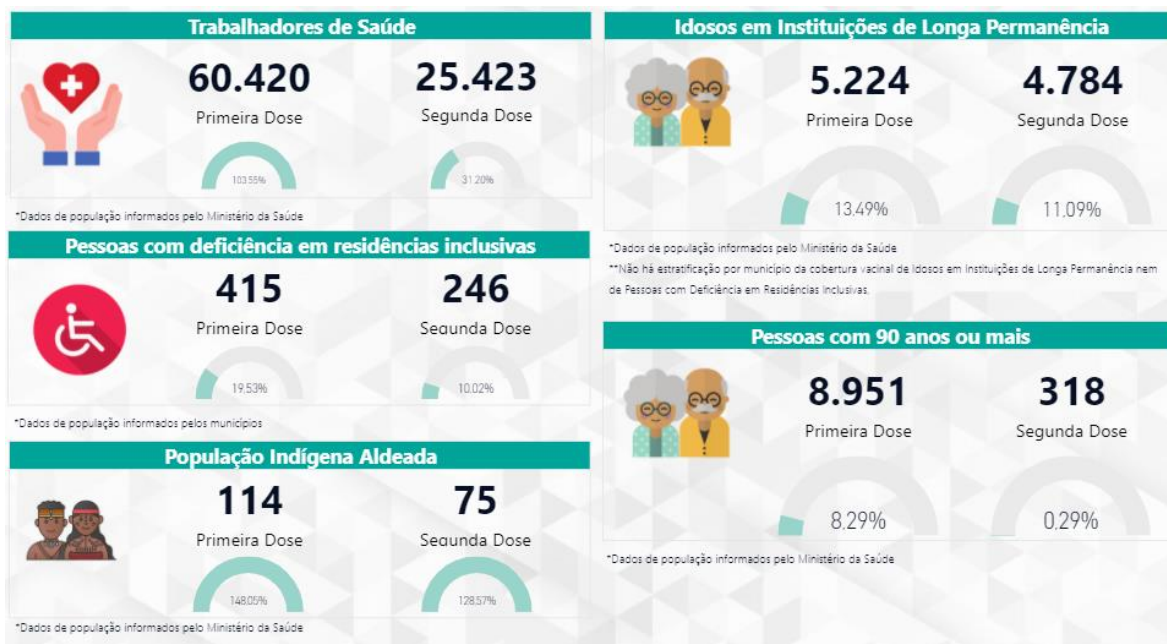
8. VIGILÂNCIA LABORATORIAL

8.1 EVOLUÇÃO DO COEFICIENTE DE POSITIVIDADE

A macrorregião apresenta 26% de positividade no período de 06/02 a 19/02. O estado de Minas Gerais apresenta a positividade de 37% no mesmo período. A positividade é avaliada pelos exames de RT-PCR realizados pela Fundação Ezequiel Dias (FUNED-MG).

9. VACINAÇÃO

9.1 STATUS DA VACINAÇÃO NA MACRORREGIÃO SUL



Fonte: SES/MG. Disponível em: <https://coronavirus.saude.mg.gov.br/vacinometro>. Consultado em 24/02/2021.