

BOLETIM EPIDEMIOLÓGICO SEMANAL

SÍNDROME INFLAMATÓRIA MULTISSISTÊMICA PEDIÁTRICA TEMPORALMENTE ASSOCIADA À COVID-19 (SIM-P)

13 de abril de 2021



CENÁRIO EM MINAS GERAIS SIM-P – Semana 14/2021

TOTAL DE CASOS NOTIFICADOS

TOTAL DE CASOS DESCARTADOS

CASOS CONFIRMADOS

ÓBITOS CONFIRMADOS

265

137

89

02

Dados parciais sujeitos a alterações ou revisão

Fonte: REDcap - FormsUS SIM-P - CIEVS-MINAS/CDAT/DVAT/SVE/SUBVS/SESMG Atualizado em 12/04/2021.

TOTAL DE CASOS NOTIFICADOS: Todos os casos suspeitos e confirmados que deram entrada no sistema de notificação obrigatória do agravo.

TOTAL DE CASOS CONFIRMADOS: soma dos casos e óbitos que foram confirmados para SIM-P.

TOTAL DE CASOS QUE TIVERAM ALTA: 76*

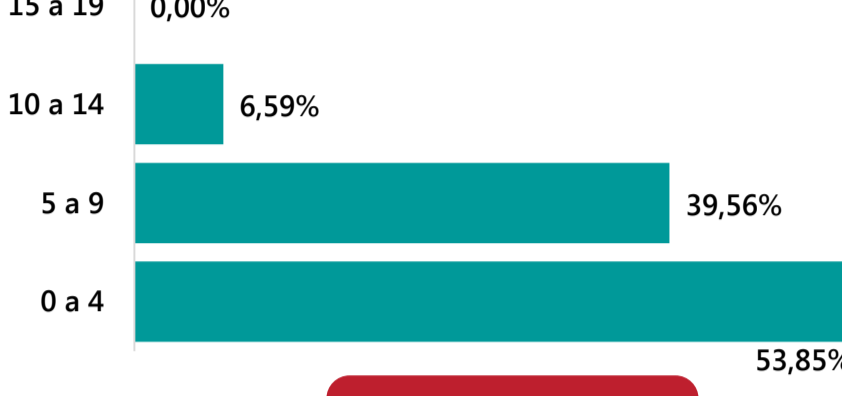
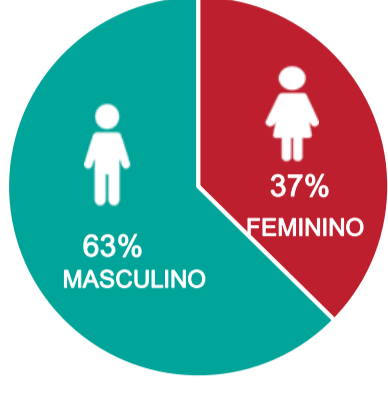
ÓBITOS CONFIRMADOS: óbitos confirmados para SIM-P.

*Casos confirmados de SIM-P que receberam alta hospitalar; não incluídos casos sem evolução registrada no REDcap-FormsUS.

1 PERFIL EPIDEMIOLÓGICO DOS CASOS CONFIRMADOS DE SIM-P. MINAS GERAIS, 2020 – 2021.

POR SEXO

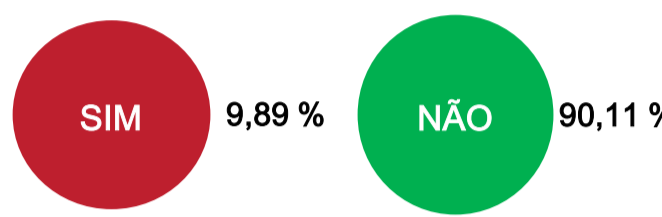
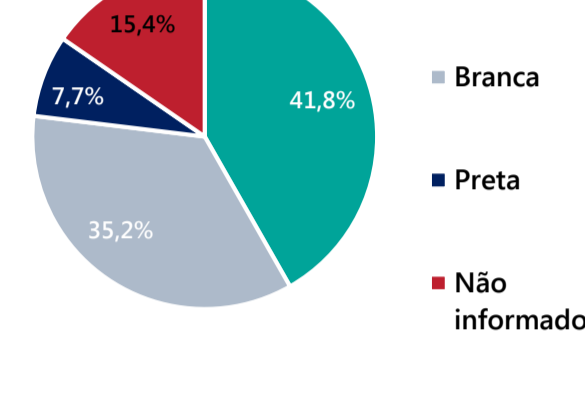
POR FAIXA ETÁRIA



Média de idade dos casos confirmados: 5 anos

RAÇA/COR

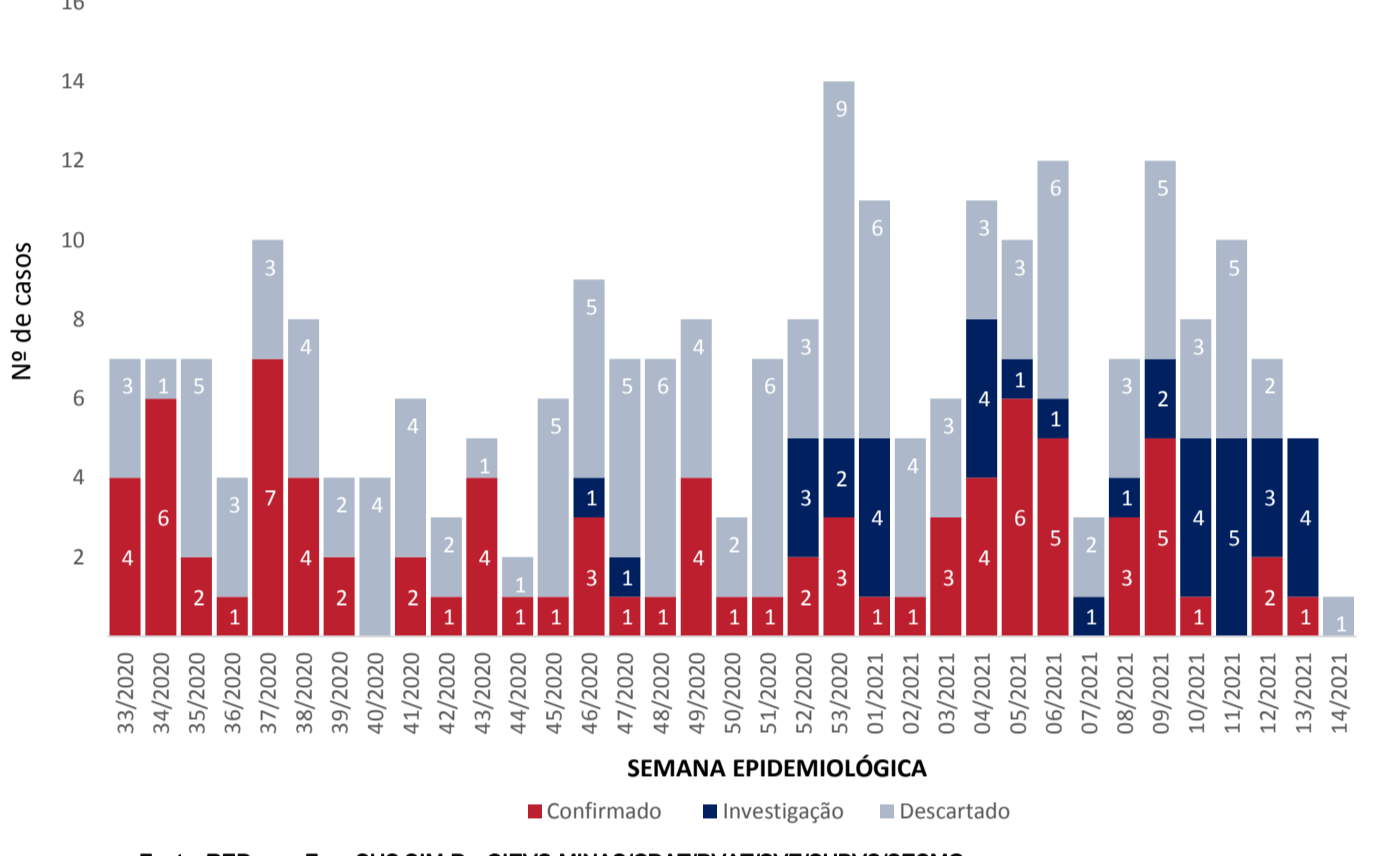
COMORBIDADE *



*Dados parciais, aguardando atualização dos municípios.

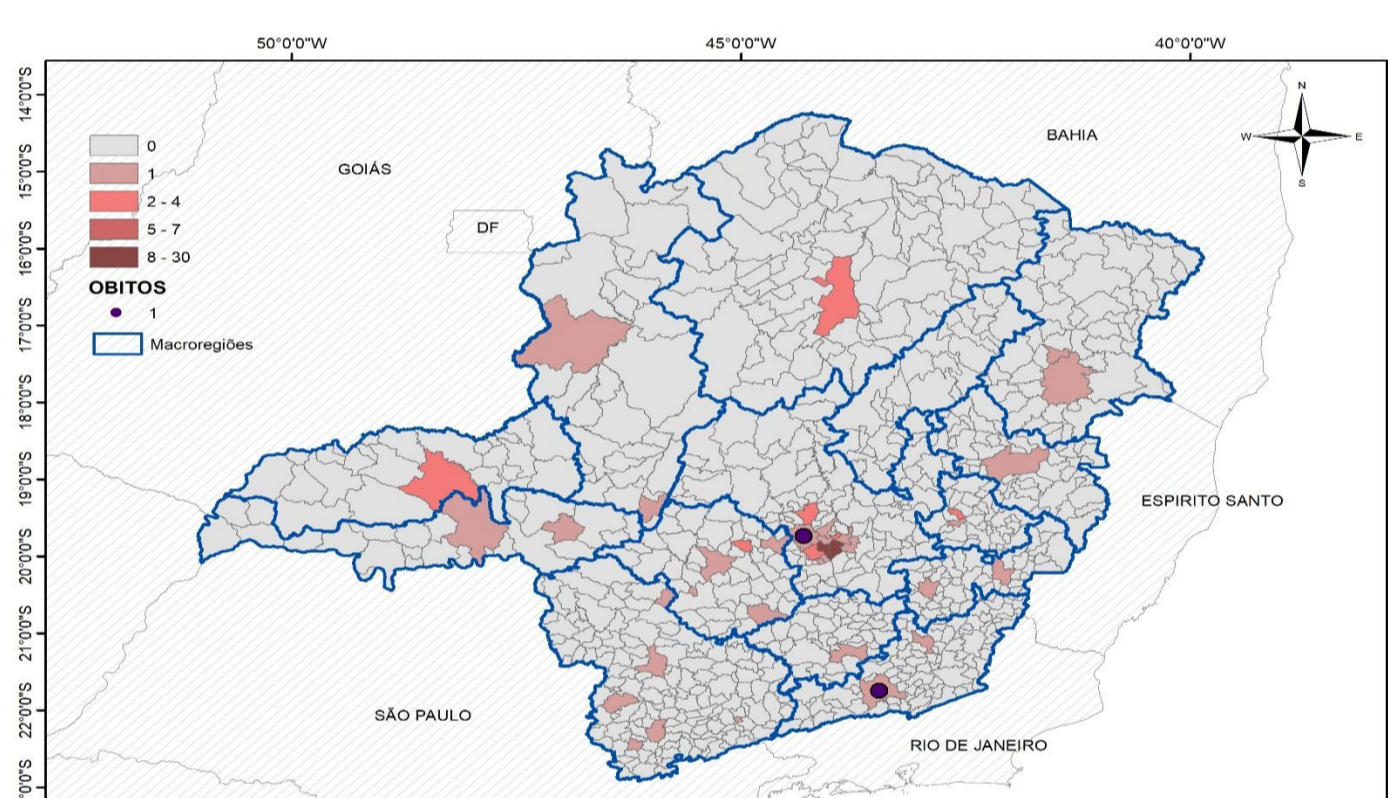
Fonte: REDcap - FormsUS SIM-P - CIEVS-MINAS/CDAT/DVAT/SVE/SUBVS/SESMG. Atualizado em 12/04/2021.

2 DISTRIBUIÇÃO DE CASOS DE SIM-P NOTIFICADOS NO REDCAP, POR SEMANA DE INÍCIO DE SINTOMAS E CLASSIFICAÇÃO FINAL. MINAS GERAIS, 2020 – 2021.



Fonte: REDcap - FormsUS SIM-P - CIEVS-MINAS/CDAT/DVAT/SVE/SUBVS/SESMG. Dados parciais, sujeitos a alterações. Atualizado em 12/04/2021

3 DISTRIBUIÇÃO DOS CASOS CONFIRMADOS E ÓBITOS DE SIM-P, POR UNIDADE REGIONAL DE SAÚDE DE RESIDÊNCIA (URS) E MUNICÍPIOS. MINAS GERAIS, 2020 – 2021.



4 DISTRIBUIÇÃO DOS CASOS CONFIRMADOS E ÓBITOS DE SIM-P POR UNIDADE REGIONAL DE SAÚDE DE RESIDÊNCIA (URS). MINAS GERAIS, 2020 – 2021.

URS DE RESIDÊNCIA	CASOS*	ÓBITOS
ALFENAS	1	0
BARBACENA	1	0
BELO HORIZONTE	51	1
CEL. FABRICIANO	3	0
DIVINÓPOLIS	6	0
GOV. VALADARES	1	0
JUIZ DE FORA	1	1
MANHUAÇU	1	0
MONTES CALROS	4	0
PATOS DE MINAS	1	0
PASSOS	1	0
PONTE NOVA	1	0
POUSO ALEGRE	3	0
SETE LAGOAS	3	0
TEÓFILO OTONI	2	0
UBÁ	1	0
UBERABA	2	0
UBERLÂNDIA	4	0
UNAI	1	0
VARGINHA	1	0

5 DISTRIBUIÇÃO DOS CASOS CONFIRMADOS E ÓBITOS DE SIM-P POR MUNICÍPIO DE RESIDÊNCIA. MINAS GERAIS, 2020 – 2021.

MUNICÍPIO DE RESIDÊNCIA	CASOS*	ÓBITOS
ALFENAS	1	0
ARAXÁ	1	0
BARBACENA	1	0
BELO HORIZONTE	30	0
BETIM	4	0
BOM REPOUSO	1	0
CALDAS	1	0
CATUJI	1	0
CONTAGEM	8	0
CÓRREGO FUNDO	1	0
ESMERALDAS	1	1
GOV. VALADARES	1	0
IBIRITÉ	1	0
IPATINGA	2	0
JUIZ DE FORA	1	1
MANHUAÇU	1	0
MONTES CLAROS	4	0
NOVA SERRANA	2	0
OLIVEIRA	1	0
PARÁ DE MINAS	1	0
PARACATU	1	0
PEDRO LEOPOLDO	1	0
PIMENTA	1	0
PONTE NOVA	1	0
POUSO ALEGRE	1	0
RIBEIRÃO DAS NEVES	1	0
SABARÁ	1	0
SANTA LUZIA	1	0
STO. AN.TO DO MONTE	1	0
SÃO GOTARDO	1	0
SÃO LOURENÇO	1	0
SARZEDO	1	0
SETE LAGOAS	3	0
TEÓFILO OTONI	1	0
TIMÓTEO	1	0
UBÁ	1	0
UBERABA	1	0
UBERLÂNDIA	3	0
VESPASIANO	2	0

*Casos confirmados de SIM-P que não evoluíram para óbito. Fonte: REDCap - FormsUS SIM-P. Dados parciais, sujeitos a alterações. Atualizado em 12/04/2021

LINKS ÚTEIS:

- Ficha de notificação caso suspeito de SIM-P: <https://is.gd/simpcovid>
- Aula Síndrome Inflamatória Multissistêmica Pediátrica (SIM-P) SES-MG/SM: <https://youtu.be/DN23oDt8b5E>