

BOLETIM EPIDEMIOLÓGICO SEMANAL

SÍNDROME INFLAMATÓRIA MULTISSISTÊMICA PEDIÁTRICA TEMPORALMENTE ASSOCIADA À COVID-19 (SIM-P)

11 de maio de 2021



CENÁRIO EM MINAS GERAIS

SIM-P – Semana 18/2021

TOTAL DE CASOS NOTIFICADOS

TOTAL DE CASOS DESCARTADOS

CASOS CONFIRMADOS

ÓBITOS CONFIRMADOS

314

157

99

2

Dados parciais sujeitos a alterações ou revisão

Fonte: REDcap – FormSUS SIM-P – CIEVS-MINAS/CDAT/DVAT/SVE/SUBVVS/SESMG Atualizado em 10/05/2021

TOTAL DE CASOS NOTIFICADOS: Todos os casos suspeitos e confirmados que deram entrada no sistema de notificação obrigatória do agravo.

TOTAL DE CASOS CONFIRMADOS: soma dos casos e óbitos que foram confirmados para SIM-P.

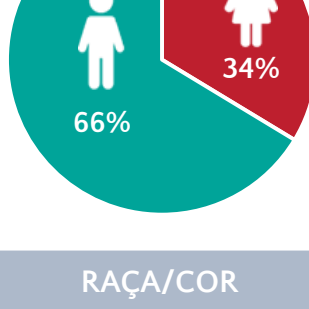
TOTAL DE CASOS QUE TIVERAM ALTA: 80*

ÓBITOS CONFIRMADOS: óbitos confirmados para SIM-P.

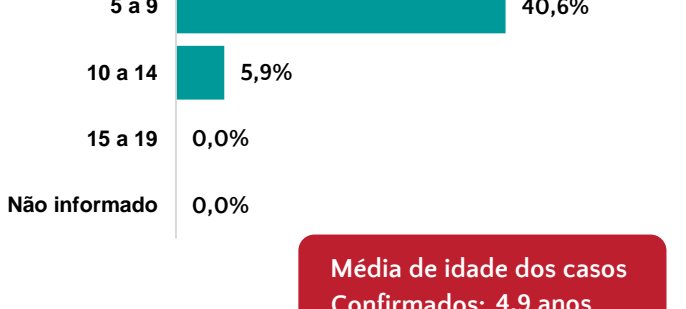
*Casos confirmados de SIM-P que receberam alta hospitalar; não incluídos casos sem evolução registrada no REDcap –FormSUS.

1 PERFIL EPIDEMIOLÓGICO DOS CASOS CONFIRMADOS DE SIM-P. MINAS GERAIS, 2020 – 2021.

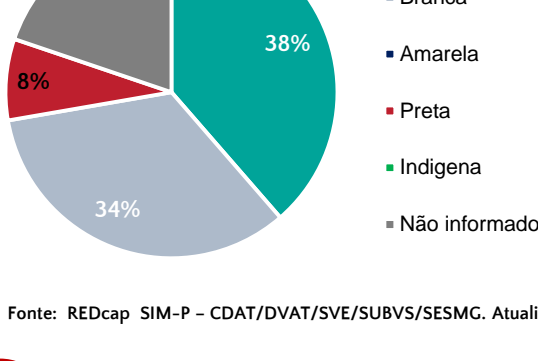
POR SEXO



POR FAIXA ETÁRIA



RAÇA/COR



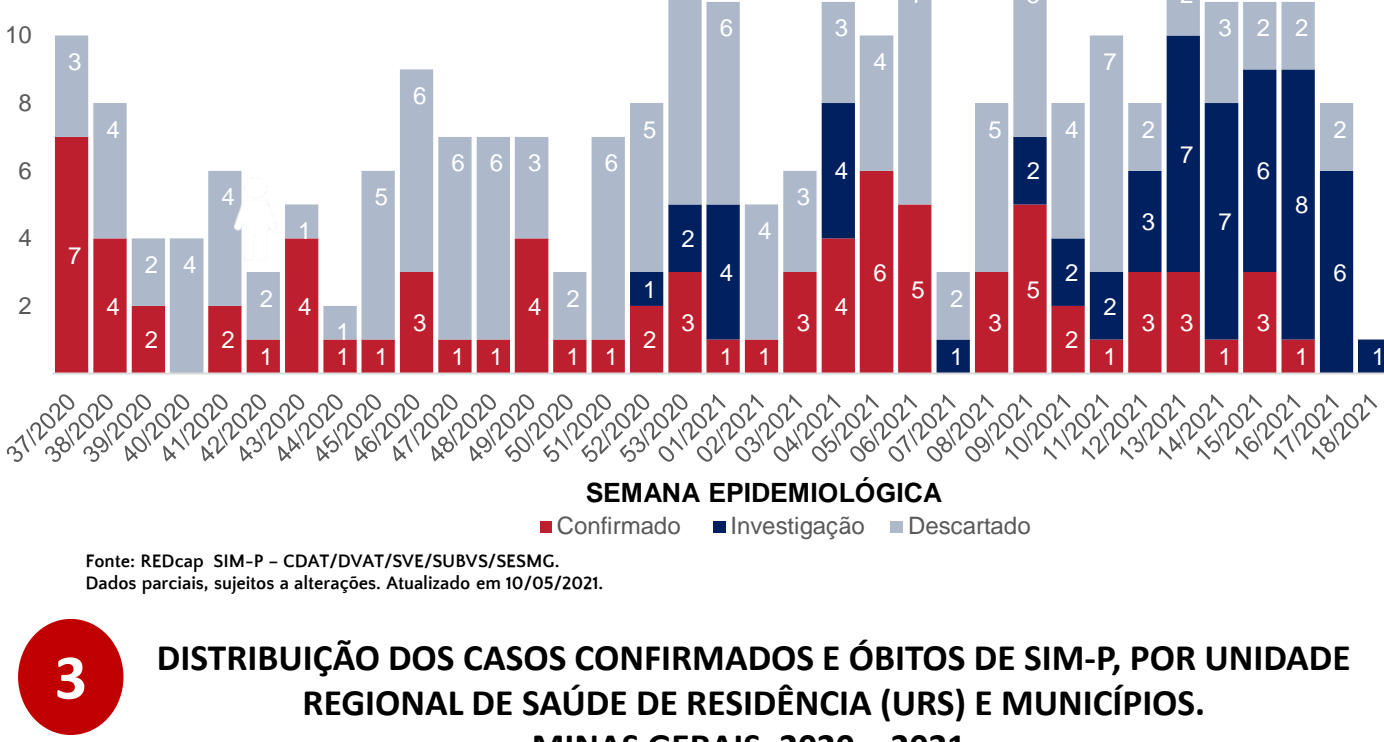
COMORBIDADE *

SIM 8,91% NÃO 91,09%

*Dados parciais, aguardando atualização dos municípios. N.I.: Não informado

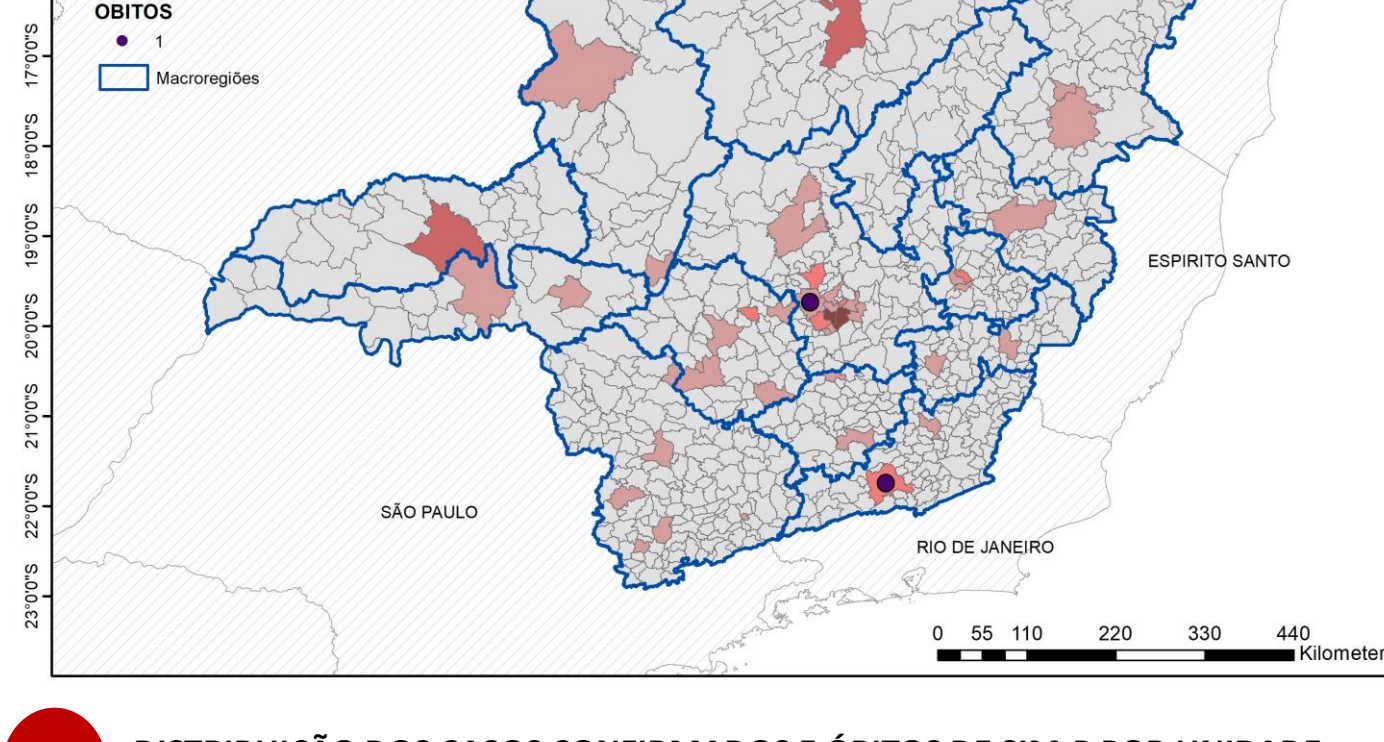
Fonte: REDcap SIM-P – CDAT/DVAT/SVE/SUBVVS/SESMG. Atualizado em 10/05/2021.

2 DISTRIBUIÇÃO DE CASOS DE SIM-P NOTIFICADOS NO REDCAP, POR SEMANA DE INÍCIO DE SINTOMAS E CLASSIFICAÇÃO FINAL. MINAS GERAIS, 2020 – 2021.



Fonte: REDcap SIM-P – CDAT/DVAT/SVE/SUBVVS/SESMG. Dados parciais, sujeitos a alterações. Atualizado em 10/05/2021.

3 DISTRIBUIÇÃO DOS CASOS CONFIRMADOS E ÓBITOS DE SIM-P, POR UNIDADE REGIONAL DE SAÚDE DE RESIDÊNCIA (URS) E MUNICÍPIOS. MINAS GERAIS, 2020 – 2021.



4 DISTRIBUIÇÃO DOS CASOS CONFIRMADOS E ÓBITOS DE SIM-P POR UNIDADE REGIONAL DE SAÚDE DE RESIDÊNCIA (URS). MINAS GERAIS, 2020 – 2021.

URS DE RESIDÊNCIA	CASOS*	ÓBITOS
ALFENAS	1	0
BARBACENA	2	0
BELO HORIZONTE	54	1
CORONEL FABRICIANO	4	0
DIVINOPOLIS	7	0
GOVERNADOR VALADARES	1	0
JUIZ DE FORA	2	1
MANHUACU	1	0
MONTES CLAROS	5	0
PATOS DE MINAS	1	0
PASSOS	1	0
PONTE NOVA	1	0
POUSO ALEGRE	3	0
SETE LAGOAS	4	0
TEOFILO OTONI	2	0
UBA	1	0
UBERABA	2	0
UBERLANDIA	5	0
UNAI	1	0
VARGINHA	1	0

5 DISTRIBUIÇÃO DOS CASOS CONFIRMADOS E ÓBITOS DE SIM-P POR MUNICÍPIO DE RESIDÊNCIA. MINAS GERAIS, 2020 – 2021.

MUNICÍPIO DE RESIDÊNCIA	CASOS*	ÓBITOS
ALFENAS	1	0
ARAXA	1	0
BARBACENA	1	0
BELO HORIZONTE	33	0
BETIM	4	0
BOM REPOUSO	1	0
CALDAS	1	0
CATUJI	1	0
CONTAGEM	8	0
CORONEL FABRÍCIANO	1	0
CORREGO FUNDO	1	0
CURVELO	1	0
ESMERALDAS	1	1
FORMIGA	1	0
GOVERNADOR VALADARES	1	0
IBIRITE	1	0
IPATINGA	2	0
JECEABA	1	0
JUIZ DE FORA	2	1
MANHUACU	1	0
MONTES CLAROS	5	0
NOVA SERRANA	2	0
OLIVEIRA	1	0
PARA DE MINAS	1	0
PARACATU	1	0
PEDRO LEOPOLDO	1	0
PIMENTA	1	0
PONTE NOVA	1	0
POUSO ALEGRE	1	0
RIBEIRAO DAS NEVES	1	0
SABARA	1	0
SANTA LUZIA	1	0
SANTO ANTONIO DO MONTE	1	0
SAO GOTARDO	1	0
SAO LOURENCO	1	0
SARZEDO	1	0
SETE LAGOAS	3	0
TEOFILO OTONI	1	0
TIMOTEO	1	0
UBA	1	0
UBERABA	1	0
UBERLANDIA	5	0
VESPASIANO	2	0

*Casos confirmados de SIM-P que não evoluíram para óbito. Fonte: REDCap – FormSUS SIM-P. Dados parciais, sujeitos a alterações. Atualizado em 10/05/2021

LINKS ÚTEIS:

1. Ficha de notificação caso suspeito de SIM-P: <https://is.gd/simpccovid>

2. Aula Síndrome Inflamatória Multissistêmica Pediátrica (SIM-P) SES-MG/SMP: <https://youtu.be/DN23oDt8b5E>