

**BOLETIM
ESPECIAL
MACRORREGIÃO
OESTE
NUMERO 19/2021**

CORONA VÍRUS



Governador do Estado de Minas Gerais
Romeu Zema Neto

Secretário de Estado de Saúde de Minas Gerais
Fábio Baccheretti Vitor

Secretário de Estado Adjunto
André Luiz Moreira dos Anjos

Chefia de Gabinete
Luiza Hermeto Coutinho Campos

Assessora de Comunicação Social
Aguardando publicação

Subsecretaria de Políticas e Ações de Saúde
Naila Marcela Nery Ferrari

Subsecretaria de Regulação do Acesso a Serviços e Insumos de Saúde
Juliana Ávila Teixeira

Subsecretaria de Inovação e Logística em Saúde
André de Andrade Ranieri

Subsecretaria de Gestão Regional
Darlan Venâncio Thomaz Pereira

Subsecretaria de Vigilância em Saúde
Janaína Passos de Paula

Dirigente da Regional de Saúde
Julio Barata

Organização
Caroline Nogueira
Edilberto Flávio dos Santos
Eliane Peixoto
Julio Barata
Mauricio Couto Silva
Carlos Antônio da Silva

Elaboração
Maurício Couto Silva

Apresentação

Este boletim tem como objetivo descrever os aspectos epidemiológicos e assistenciais relacionados aos casos de COVID-19 na Macrorregião Oeste e orientar as ações de vigilância, prevenção e controle.

1. SITUAÇÃO DA COVID-19 NO MUNDO, BRASIL E MINAS GERAIS

Para essas informações, acesse o Boletim Epidemiológico e Assistencial Covid-19 - Edição Especial, disponível no link abaixo.

<http://coronavirus.saude.mg.gov.br/transparencia/boletim/boletim-epidemiologico-edicao-especial>

Indicamos os sítios oficiais para informações atualizadas sobre os cenários:

- Informes Epidemiológicos e Boletins Especiais de Minas Gerais (<http://coronavirus.saude.mg.gov.br/boletim>)
- Painel de Monitoramento COVID-19 em Minas Gerais (<http://coronavirus.saude.mg.gov.br/painel>)
- OMS (<https://covid19.who.int/>)
- Our World in Data (<https://ourworldindata.org/coronavirus-data>)
- Ministério da Saúde (<https://covid.saude.gov.br/>)
- CONASS (<http://www.conass.org.br/painelconasscovid19/>)

2. CENÁRIO DA MACRORREGIÃO

Total de Casos Confirmados

93.186

Casos em Acompanhamento

10.500

Casos Recuperados

80.556

Óbitos Confirmados

2.130

Fonte: Sala de Situação/SubVS/SES-MG <[Painel de Monitoramento dos Casos de COVID-19](#)>. *SIVEP GRIPE. Dados parciais, sujeitos a alterações. Atualizado em 01/06/2021.

As informações de casos de cada município pode ser checada diariamente no Painel de Monitoramento de Casos da SES/MG <<http://coronavirus.saude.mg.gov.br/painel>>, bem como no Boletim Estadual Diário <<http://coronavirus.saude.mg.gov.br/boletim>>.

As divergências desse total com os demais dados apresentados no documento se devem ao horário de extração no banco de dados.

2.1 CASOS CONFIRMADOS DE COVID-19 POR MUNICÍPIO

Município de Residência	Casos Confirmado (Incluindo óbitos)
AGUANIL	554
ARAUJOS	656
ARCOS	4532
BAMBUÍ	1343
BOM DESPACHO	3443
CAMACHO	49
CAMPO BELO	5660
CANA VERDE	444

CANDEIAS	593
CARMO DA MATA	596
CARMO DO CAJURU	880
CARMOPOLIS DE MINAS	1692
CLAUDIO	3410
CONCEICAO DO PARA	264
CORREGO DANTA	143
CORREGO FUNDO	533
CRISTAIS	999
DIVINOPOLIS	13152
DORES DO INDAIA	950
ESTRELA DO INDAIA	44
FORMIGA	8204
IGARATINGA	783
IGUATAMA	479
ITAGUARA	1577
ITAPECERICA	1171
ITATIAIUCU	564
ITAUNA	9493
JAPARAIBA	271
LAGOA DA PRATA	5220
LEANDRO FERREIRA	202
LUZ	1238
MARTINHO CAMPOS	954
MEDEIROS	190
MOEMA	773
NOVA SERRANA	3977
OLIVEIRA	3794
ONCA DE PITANGUI	118
PAINS	578
PARA DE MINAS	4450
PASSA TEMPO	819
PEDRA DO INDAIA	185
PERDIGAO	798
PIRACEMA	117
PITANGUI	1835
SANTANA DO JACARE	163
SANTO ANTONIO DO AMPARO	908
SANTO ANTONIO DO MONTE	3001
SAO FRANCISCO DE PAULA	306
SAO GONCALO DO PARA	447
SAO JOSE DA VARGINHA	173
SAO SEBASTIAO DO OESTE	353

SERRA DA SAUDADE	51
TAPIRAI	57
Total Geral	93186

Fonte: Sala de Situação/SubVS/SES-MG <[Painel de Monitoramento dos Casos de COVID-19](#)>. Dados parciais, sujeitos a alterações. Atualizado em 01/06/2021..

2.2 ÓBITOS CONFIRMADOS POR COVID-19

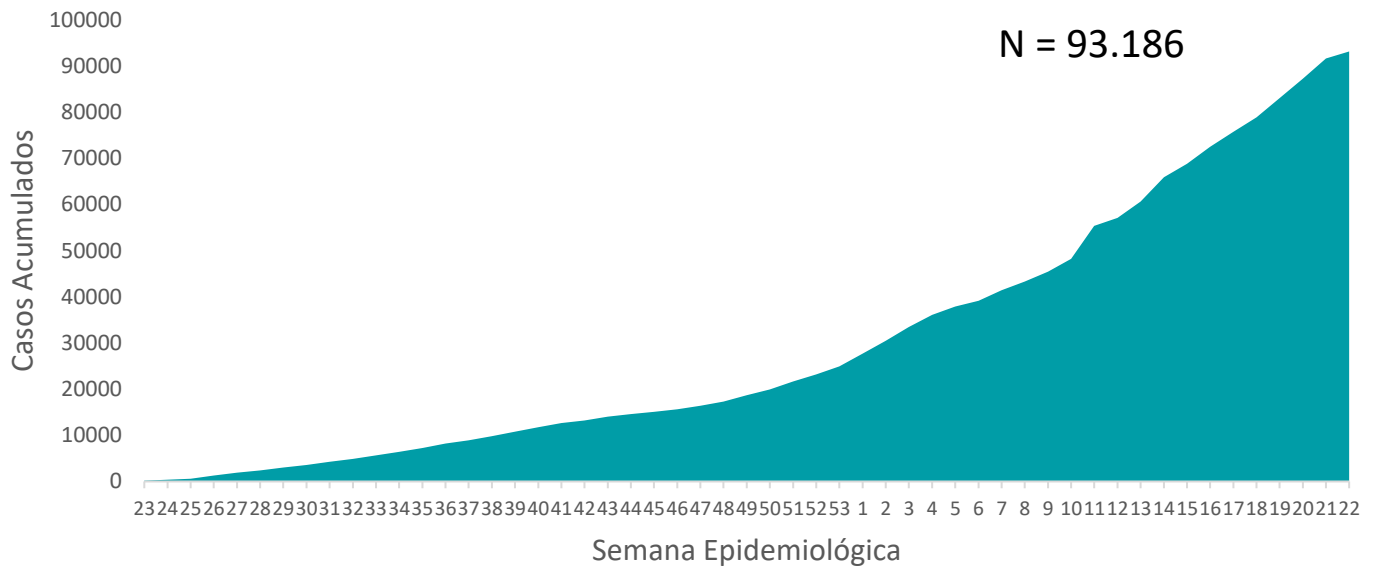
Municípios de residência	Óbitos Confirmados por COVID-19
AGUANIL	8
ARAUJOS	9
ARCOS	106
BAMBUÍ	21
BOM DESPACHO	68
CAMACHO	2
CAMPO BELO	150
CANA VERDE	6
CANDEIAS	15
CARMO DA MATA	5
CARMO DO CAJURU	32
CARMOPOLIS DE MINAS	35
CLAUDIO	55
CONCEICAO DO PARA	8
CORREGO DANTA	5
CORREGO FUNDO	5
CRISTAIS	19
DIVINOPOLIS	412
DORES DO INDAIA	14
ESTRELA DO INDAIA	0
FORMIGA	134
IGARATINGA	13
IGUATAMA	6
ITAGUARA	26
ITAPECERICA	27
ITATIAIUCU	25
ITAUNA	157
JAPARAIBA	4
LAGOA DA PRATA	108
LEANDRO FERREIRA	5

LUZ	25
MARTINHO CAMPOS	27
MEDEIROS	2
MOEMA	10
NOVA SERRANA	126
OLIVEIRA	55
ONCA DE PITANGUI	5
PAINS	6
PARA DE MINAS	163
PASSA TEMPO	4
PEDRA DO INDAIA	6
PERDIGAO	11
PIRACEMA	9
PITANGUI	78
SANTANA DO JACARE	7
SANTO ANTONIO DO AMPARO	16
SANTO ANTONIO DO MONTE	71
SAO FRANCISCO DE PAULA	6
SAO GONCALO DO PARA	16
SAO JOSE DA VARGINHA	1
SAO SEBASTIAO DO OESTE	6
SERRA DA SAUDADE	0
TAPIRAI	0
Total Geral	2130

Fonte: Sala de Situação/SubVS/SES-MG <[Painel de Monitoramento dos Casos de COVID-19](#)>. Dados parciais, sujeitos a alterações. Atualizado em 01/06/2021..

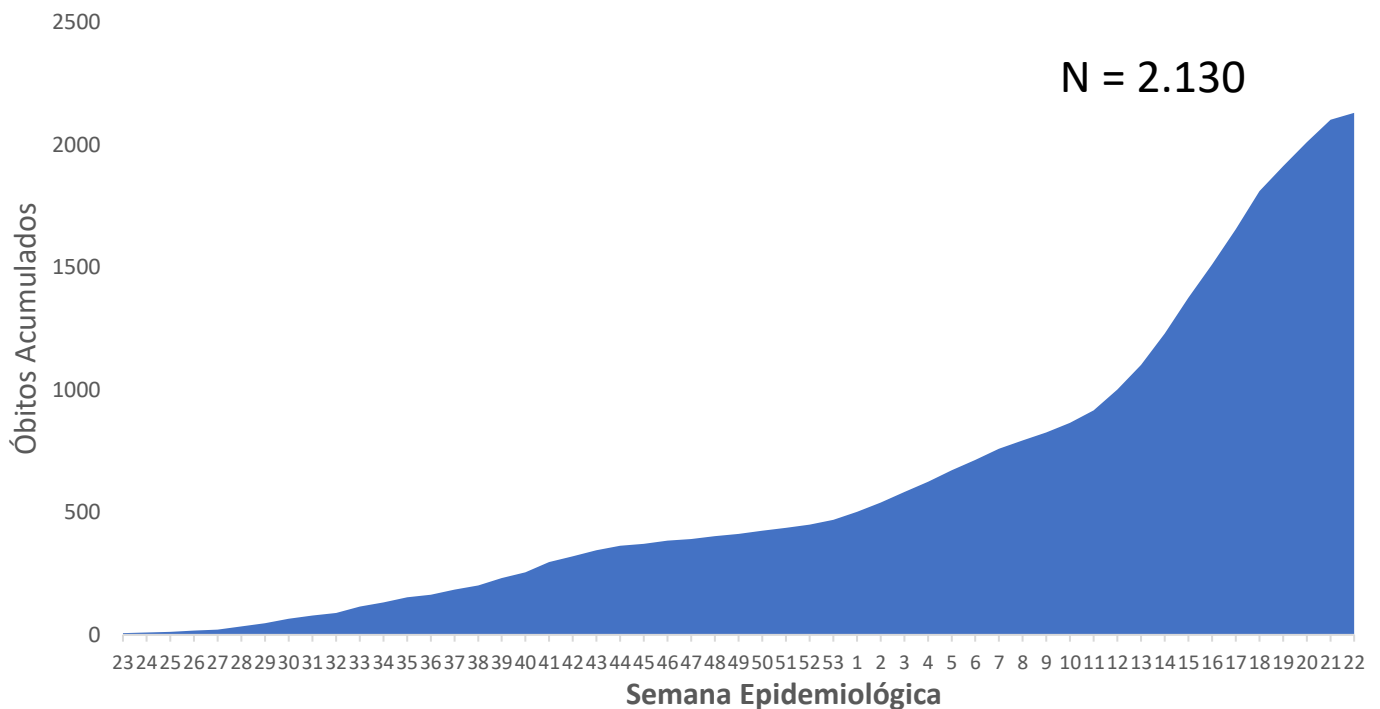
2.3 EVOLUÇÃO DO NÚMERO DE CASOS CONFIRMADOS E ÓBITOS

Casos Acumulados de COVID-19, por semana epidemiológica de recebimento da informação, MACRO-OESTE, 2020/ 2021



Fonte: Sala de Situação/SubVS/SES-MG <[Painel de Monitoramento dos Casos de COVID-19](#)>. Dados parciais, sujeitos a alterações. Atualizado em 01/06/2021

Óbitos Acumulados por semana epidemiológica da data do óbito, MACRO- OESTE, 2020/ 2021



Fonte: Sala de Situação/SubVS/SES-MG <[Painel de Monitoramento dos Casos de COVID-19](#)>. Dados parciais, sujeitos a alterações. Atualizado em 01/06/2021.

3. SITUAÇÃO ASSISTENCIAL

3.1 DISTRIBUIÇÃO DE LEITOS SUS NOS MUNICÍPIOS DA MACRORREGIÃO

Macrorregião	Leitos UTI	Leitos UTI covid	Leitos Enfermaria
Oeste	282	207	1029

Fonte: [Painel de Monitoramento dos Casos de COVID-19](#). Dados parciais, sujeitos a alterações. Atualizado em 01/06/2021.

3.2 PROPORÇÃO DE LEITOS OCUPADOS DE UTI

Microrregião	Proporção Ocupada - Leitos UTI	Proporção ocupada por Leitos UTI- COVID	Proporção ocupada por COVID
OESTE	83,33%	63,12%	85,99%
BOM DESPACHO	95,00%	80,00%	80,00%
CAMPO BELO	80,00%	70,00%	100,00%
DIVINÓPOLIS	80,00%	55,71%	78,00%
FORMIGA	86,49%	67,57%	92,59%
ITAÚNA	86,67%	70,00%	100,00%
LAGOA DA PRATA/S.A. MONTE	100,00%	100,00%	100,00%
OLIVEIRA/S.A. AMPARO	78,57%	28,57%	80,00%
PARÁ DE MINAS	72,34%	53,19%	67,57%

Fonte: [Painel de Monitoramento dos Casos de COVID-19](#). Dados parciais, sujeitos a alterações. Atualizado em 01/06/2021.

3.3 PROPORÇÃO DE LEITOS OCUPADOS DE ENFERMARIA

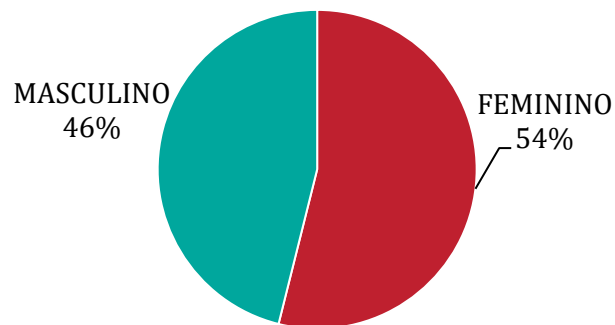
Microrregião	Proporção Ocupada - Leitos Enfermaria	Proporção ocupada por COVID
OESTE	83,25%	39,07%
BOM DESPACHO	65,41%	32,33%
CAMPO BELO	96,74%	68,48%
DIVINÓPOLIS	67,68%	18,59%
FORMIGA	78,29%	35,43%
ITAÚNA	73,40%	38,30%
LAGOA DA PRATA/S.A. MONTE	82,26%	39,69%
OLIVEIRA/S.A. AMPARO	44,03%	15,67%
PARÁ DE MINAS	100,00%	123,94%

Fonte: [Painel de Monitoramento dos Casos de COVID-19](#). Dados parciais, sujeitos a alterações. Atualizado em 01/06/2021.

4. PERFIL EPIDEMIOLÓGICO DOS CASOS CONFIRMADOS E ÓBITOS DE COVID-19

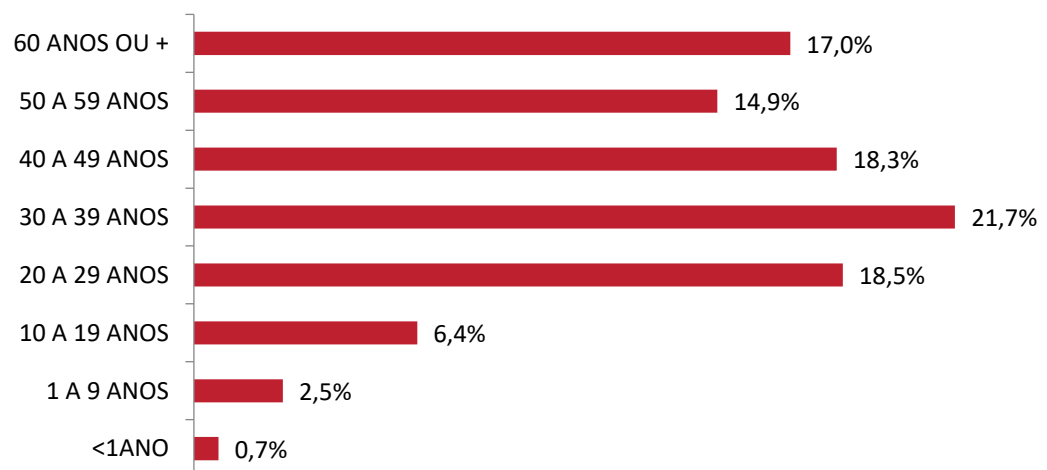
4.1 DISTRIBUIÇÃO DE CASOS CONFIRMADOS DE COVID-19 POR SEXO, IDADE E COR

CASOS CONFIRMADOS COVID 19 POR SEXO, MACRO OESTE, 2020



Fonte: Sala de Situação/SubVS/SES-MG <[Painel de Monitoramento dos Casos de COVID-19](#)>. Dados parciais, sujeitos a alterações. Atualizado em 01/06/2020.

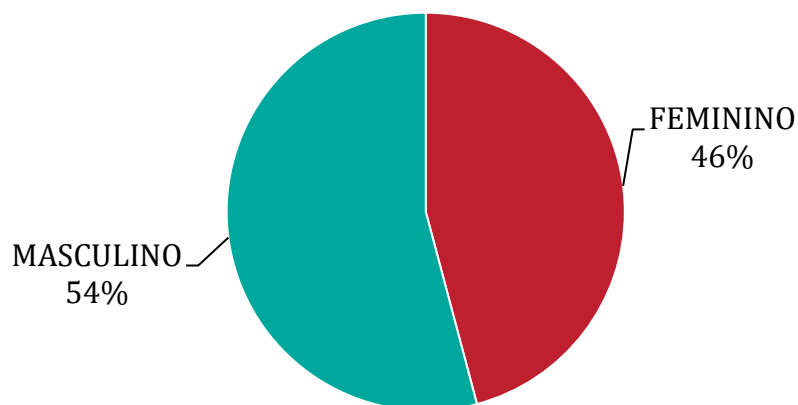
CASOS CONFIRMADOS COVID 19 POR FAIXA ETÁRIA, MACRO OESTE, 2021



Fonte: Sala de Situação/SubVS/SES-MG <[Painel de Monitoramento dos Casos de COVID-19](#)>. Dados parciais, sujeitos a alterações. Atualizado em 01/06/2020.

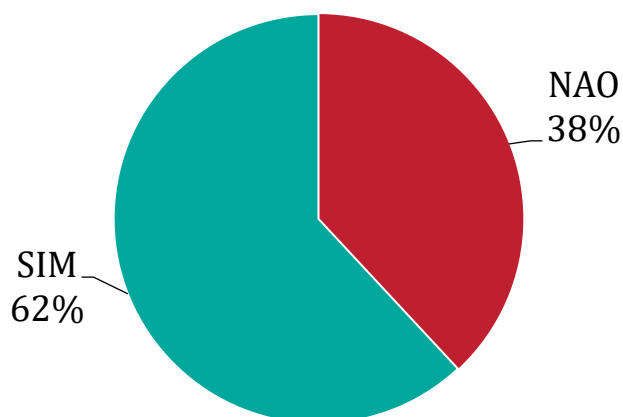
4.2 DISTRIBUIÇÃO DE ÓBITOS POR COVID-19 POR SEXO, IDADE E RAÇA/COR

ÓBITOS POR COVID POR SEXO, MACRO OESTE, 2020/ 2021



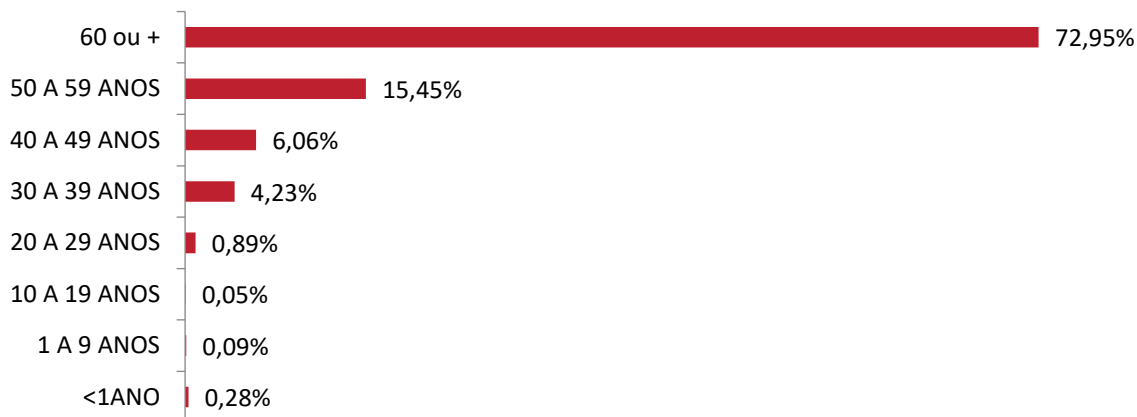
Fonte: Sala de Situação/SubVS/SES-MG <[Painel de Monitoramento dos Casos de COVID-19](#)>. Dados parciais, sujeitos a alterações. Atualizado em 01/06/2020.

ÓBITOS POR COVID POR PRESENÇA DE COMORBIDADE, MACRO OESTE, 2020/2021



Fonte: Sala de Situação/SubVS/SES-MG <[Painel de Monitoramento dos Casos de COVID-19](#)>. Dados parciais, sujeitos a alterações. Atualizado em 01/06/2020

ÓBITOS POR COVID POR FAIXA ETÁRIA, MACRO OESTE, 2020/2021



Fonte: Sala de Situação/SubVS/SES-MG <[Painel de Monitoramento dos Casos de COVID-19](#)>. Dados parciais, sujeitos a alterações. Atualizado em 01/06/2020

5. SURTOS

5.1 DISTRIBUIÇÃO DOS SURTOS DE SÍNDROME GRIPAL NOTIFICADOS E POSSIVELMENTE ASSOCIADOS AO COVID-19 POR MUNICÍPIO DE RESIDÊNCIA

Município	Nº de Surtos	Nº de casos	Nº de expostos
Aguanil	1	2	32
Arcos	1	3	56
Bom Despacho	32	224	1881
Campo Belo	2	30	160
Carmo do Cajuru	3	23	155
Carmópolis de Minas	2	19	32
Conceição do Pará	1	53	116
Claudio	1	19	
Cristais	1	3	6
Divinópolis	5	73	629
Dores do Indaiá	1	7	112
Formiga	8	135	427
Igaratinga	2	38	24
Iguatama	2	20	37
Itaguara	1	19	73
Itapecerica	1	34	96
Itaúna	4	125	339
Lagoa da Prata	4	87	185
Leandro Ferreira	1	8	25
Luz	1	5	

Martinho Campos	6	57	216
Nova Serrana	3	43	262
Oliveira	1	7	7
Pará de Minas	3	33	82
Perdigão	1	3	12
Santana do Jacaré	1	21	41
Pitangui	1	76	172
Santo Antonio do Monte	2	13	7
São Sebastião do Oeste	1	30	30
Total Geral	93	1.210	5.214

Fonte: Sala de Situação/SubVS/SES-MG, Painel de Controle (painel.saude.mg.gov.br/home) Surtos do CIEVS. Dados parciais, sujeitos a alterações. Atualizado em 01/06/2021.

5.2 DISTRIBUIÇÃO DOS SURTOS DE SÍNDROME GRIPAL NOTIFICADOS E POSSIVELMENTE ASSOCIADOS AO COVID-19 POR TIPO DE ESTABELECIMENTO DE OCORRÊNCIA

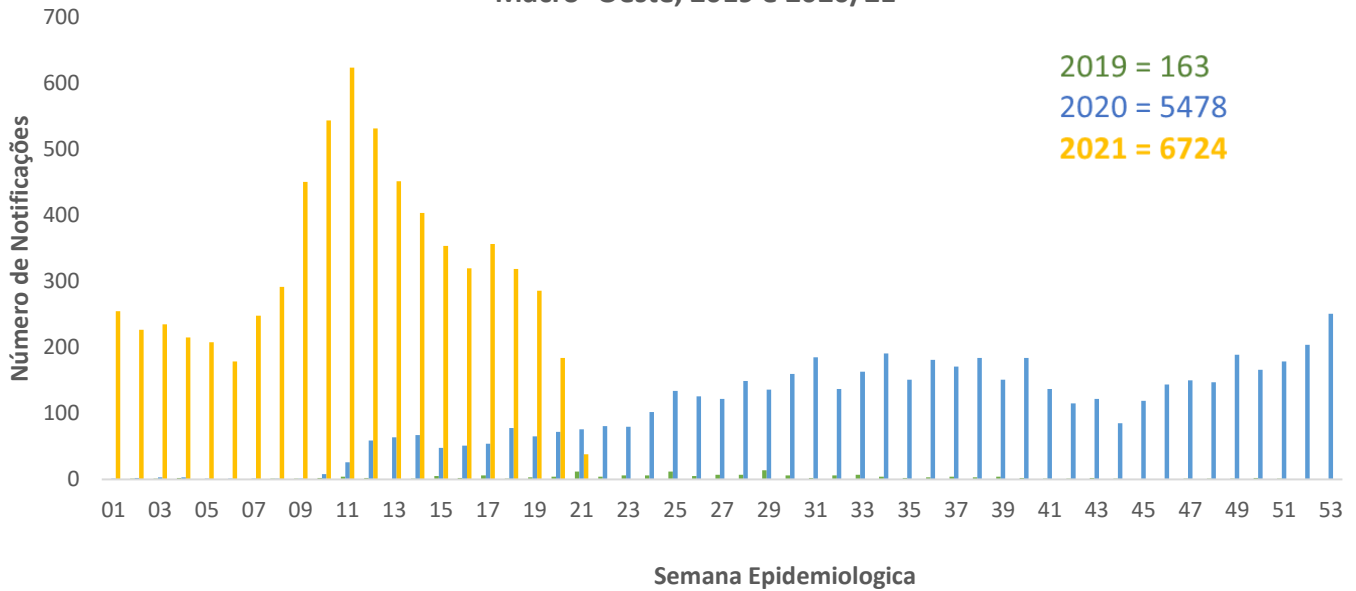
Estabelecimento	Nº de Surto	Nº de casos	Nº de expostos
Empresa	38	416	2151
ILPI	23	326	1228
Sist. Prisional	10	326	1479
Serviço de saúde	10	50	162
Serviço Público	3	13	67
C. indígena	1	8	98
	3	23	15
Não informado	3	24	
Total Geral	93	1.210	5.214

Fonte: Sala de Situação/SubVS/SES-MG, Painel de Controle (painel.saude.mg.gov.br/home) Surtos do CIEVS. Dados parciais, sujeitos a alterações. Atualizado em 01/06/2021.

6. SRAG

6.1 NÚMERO DE HOSPITALIZAÇÕES POR SRAG SEGUNDO SEMANA EPIDEMIOLÓGICA DE NOTIFICAÇÃO EM 2019 E 2020/2021

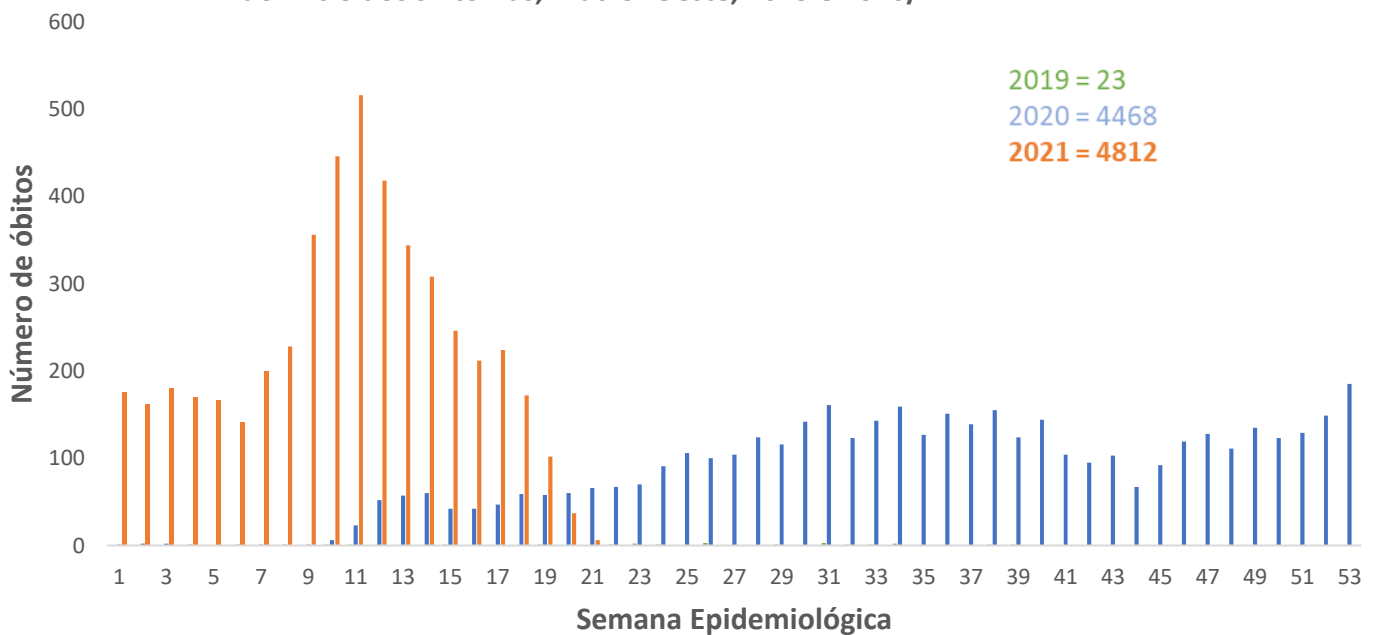
Casos de SRAG por semana epidemiológica de início dos sintomas, Macro- Oeste, 2019 e 2020/21



Fonte: SIVEP-Gripe. Dados parciais, sujeitos a alterações. Atualizado em 01/06/21.

6.2 ÓBITOS POR SRAG EM 2019 E 2020/2021

Óbitos por SRAG, por semana epidemiológica do início dos sintomas, Macro- Oeste, 2019 e 2020/21



Fonte: SIVEP-Gripe. Dados parciais, sujeitos a alterações. Atualizado em 01/06/2021.

7. VIGILÂNCIA LABORATORIAL

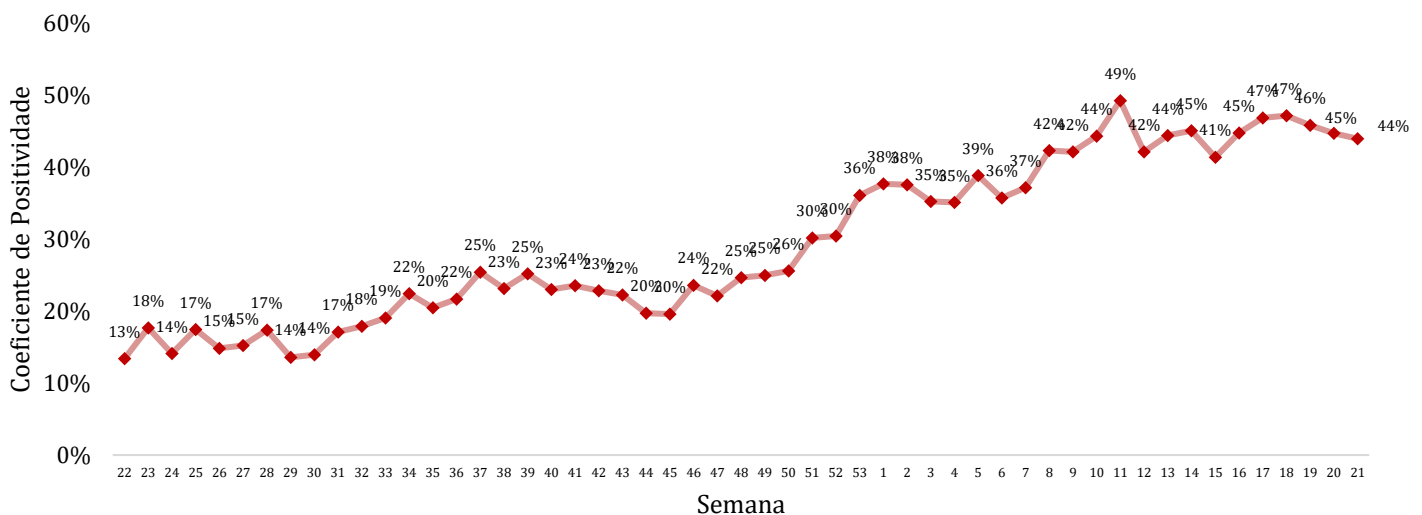
7.1 EXAMES PCR REALIZADOS EM LABORATÓRIOS DA REDE PÚBLICA

Tipo de exame realizado	RESULTADO			Total de testes
	Detectado	Inconclusivo	Não detectado	
RT-PCR EM TEMPO REAL	6464	273	15112	21849

Fonte: Sala de Situação/SubVS/SES-MG, Planilha de Laboratórios, GAL. Dados parciais, sujeitos a alterações. Os dados são constantemente verificados para a exclusão de duplicidades, o que pode atualizá-los. Atualizado em 01/06/2021.

7.2 EVOLUÇÃO DO COEFICIENTE DE POSITIVIDADE PARA COVID-19 DOS EXAMES REALIZADOS POR LABORATÓRIOS DA REDE PÚBLICA

Coeficiente de Positividade dos testes realizados em laboratórios da Rede Pública por semana de liberação do resultado, Macro Oeste, 2020/21



Fonte: Sala de Situação/SubVS/SES-MG, Planilha de Laboratórios. Dados parciais, sujeitos a alterações. Os dados são constantemente verificados para a exclusão de duplicidades, o que pode atualizá-los. Atualizado em 01/06/2021.