

CORONA VÍRUS



SAÚDE



MINAS
GERAIS

GOVERNO
DIFERENTE.
ESTADO
EFICIENTE.

SECRETARIA DE ESTADO DA SAÚDE DE MINAS GERAIS
COES MINAS COVID-19

BOLETIM ESPECIAL MACRORREGIÃO SUL

Número 08 – 2021

CORONA VÍRUS



SAÚDE



MINAS
GERAIS

GOVERNO
DIFERENTE.
ESTADO
EFICIENTE.

Governador do Estado de Minas Gerais
Romeu Zema Neto

Secretário de Estado de Saúde de Minas Gerais
Fábio Baccheretti Vitor

Secretário de Estado Adjunto
André Luiz Moreira dos Anjos

Chefia de Gabinete
João Márcio Silva de Pinho

Assessora de Comunicação Social
Everton Luiz Lemos de Souza

Subsecretaria de Políticas e Ações de Saúde
Marcilio Dias Magalhães

Subsecretaria de Regulação do Acesso a Serviços e Insumos de Saúde
Juliana Ávila Teixeira

Subsecretaria de Inovação e Logística em Saúde
André de Andrade Ranieri

Subsecretaria de Gestão Regional
Darlan Venâncio Thomaz Pereira

Subsecretaria de Vigilância em Saúde
Janaína Passos de Paula

Dirigente da Regional de Saúde
Thaís Helena Prado Araújo – SRS Alfenas

Kátia Rita Gonçalves – SRS Passos
Coordenação do Comitê Macro Sul

Régis Kérsul – SRS Pouso Alegre

Regina Paula Ferreira Pinto Siqueira – SRS Varginha

Equipe de elaboração
Monique Borsato Silva Filardi
Lílian Valladão Pires Dias Furtado
Ana Caroline de Oliveira Bueno
Núcleo de Vigilância Epidemiológica – SRS Varginha

Apresentação

Este boletim tem como objetivo descrever os aspectos epidemiológicos e assistenciais relacionados aos casos de COVID-19 na macrorregião sul e orientar as ações de vigilância, prevenção e controle.

A macrorregião sul é composta por 154 municípios, com uma população estimada de 2.834.919, compreendendo 04 Superintendências Regionais de Saúde (SRS), a saber, Alfenas, Passos, Pouso Alegre e Varginha.

Base territorial da Macrorregião Sul

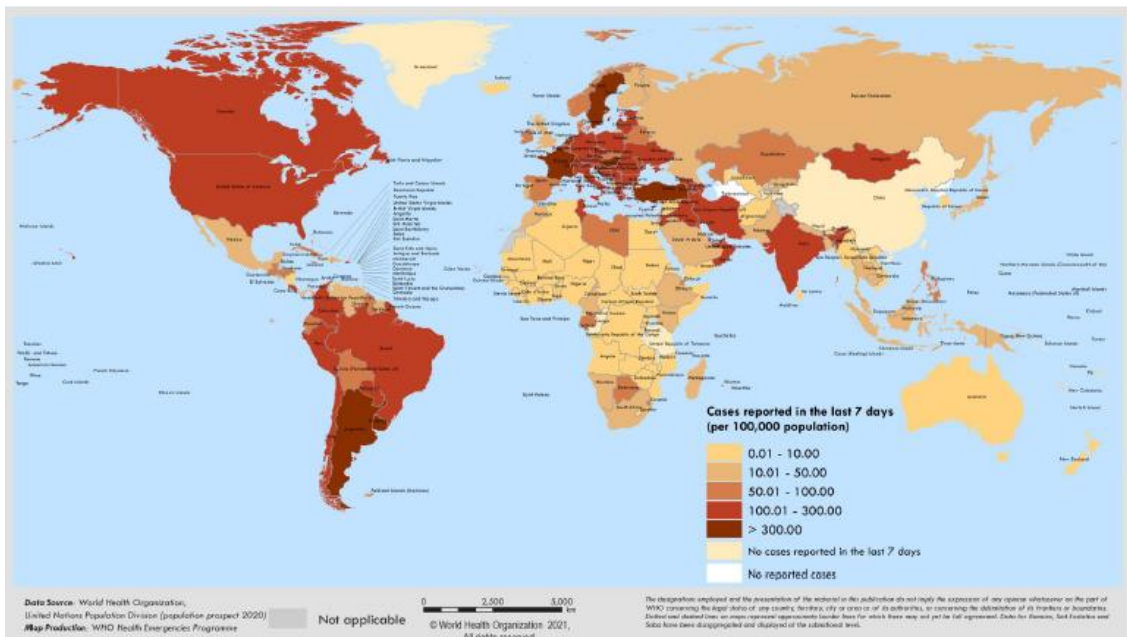


1. SITUAÇÃO DA COVID-19 NO MUNDO, BRASIL E MINAS GERAIS

1.1 SITUAÇÃO EPIDEMIOLÓGICA NO MUNDO

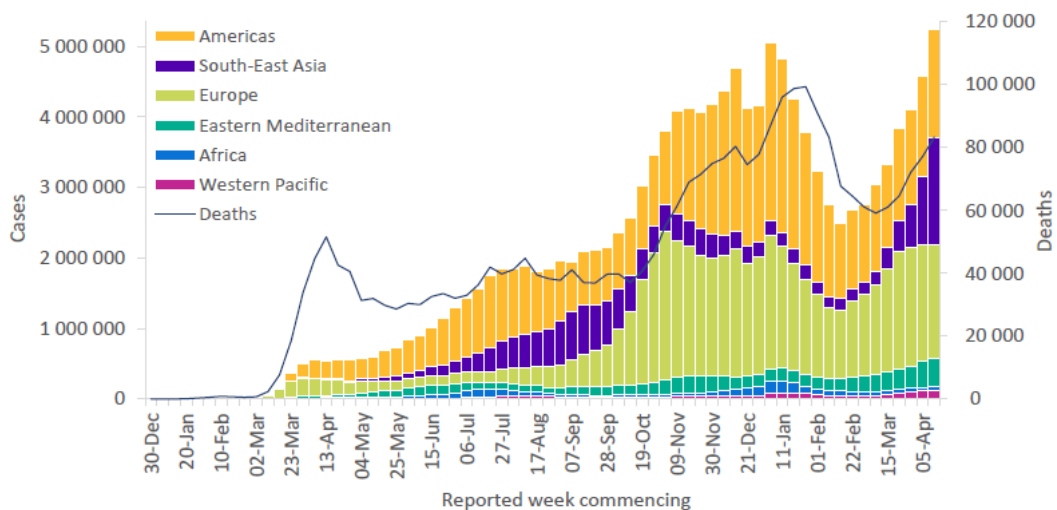
Segundo dados da Organização Mundial de Saúde (OMS), até 11 de abril de 2021, foram confirmados mais de 141 milhões casos de COVID-19 no mundo, com cerca de 3,01 milhões de óbitos. Os Estados Unidos da América são o país com maior número absoluto de casos (31.250.653) no mundo, seguido da Índia (14.788.109) e Brasil (13.832.455).

Figura 01- Países, Territórios ou áreas com casos confirmados de COVID- 19, OMS, 2021.



Fonte: WHO. Disponível em: <https://www.who.int/emergencies/diseases/novel-coronavirus-2019/situation-reports>
Consultado em 22/04/2021.

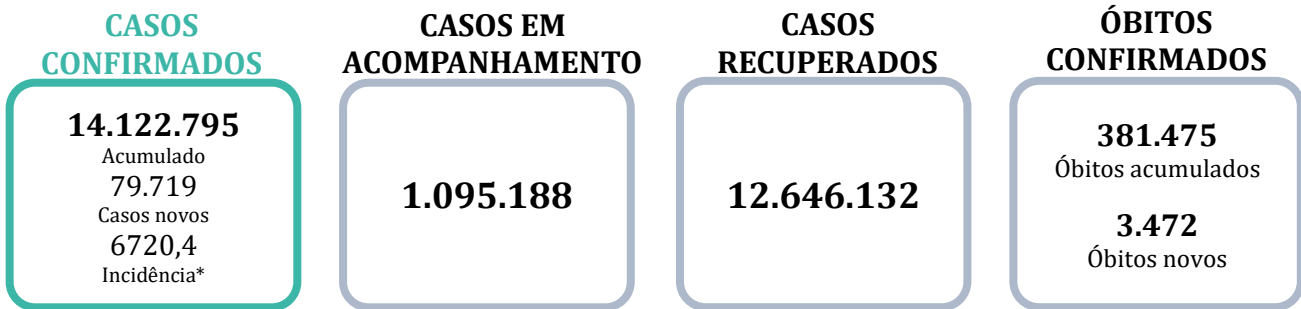
Figura 02- Curva epidêmica de casos e óbitos confirmados de COVID-19, por data de notificação e região global, OMS, 2021.



Fonte: WHO. Disponível em: <https://www.who.int/emergencies/diseases/novel-coronavirus-2019/situation-reports>
Consultado em 22/04/2021.

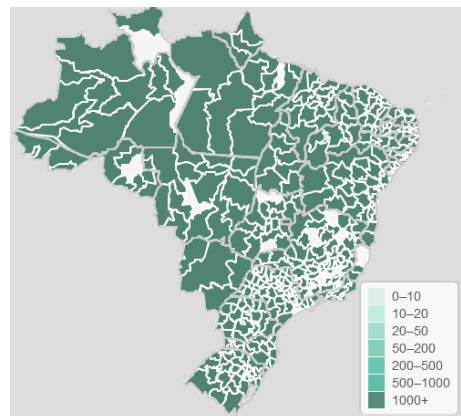
1.2 SITUAÇÃO EPIDEMIOLÓGICA NO BRASIL

No Brasil, até o dia 21 de abril de 2021, foram confirmados 14.122.795 casos e 381.475 óbitos de COVID-19, de acordo com o Ministério da Saúde. A taxa de incidência é de 6720,4 e mortalidade 181,5 ambas por 100.000 habitantes. A taxa de letalidade é de 2,7%. A maior parte dos casos concentra-se na região Sudeste (5.219.644), seguido das regiões Nordeste (3.241.814) e Sul (2.716.253).



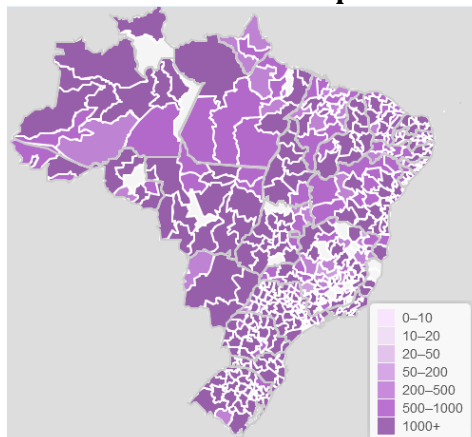
Fonte: Ministério da Saúde. Disponível em Consultado em 22/04/2021
 *Incidência e Mortalidade por 100.000 habitantes.

Figura 03- Coeficiente de Incidência de COVID-19 por região de saúde notificação, Brasil, 2021.



Fonte: Ministério da Saúde. Disponível em: <https://covid.saude.gov.br/>. Consultado em 22/04/2021.

Figura 04- Coeficiente de Mortalidade de COVID-19 por município de notificação, Brasil, 2021.



Fonte: Ministério da Saúde. Disponível em: <https://covid.saude.gov.br/>. Consultado em 22/04/2021.

1.3 SITUAÇÃO EPIDEMIOLÓGICA EM MINAS GERAIS**TOTAL DE CASOS
CONFIRMADOS****1.302.628****CASOS EM
ACOMPANHAMENTO****79.339****CASOS
RECUPERADOS****1.191.903****ÓBITOS
CONFIRMADOS****31.386**

Fonte: Painel COVID-19 MG/Sala de Situação/SubVS/SE7/MG. Dados parciais, sujeitos a alterações. Atualizado em 22/04/2021.

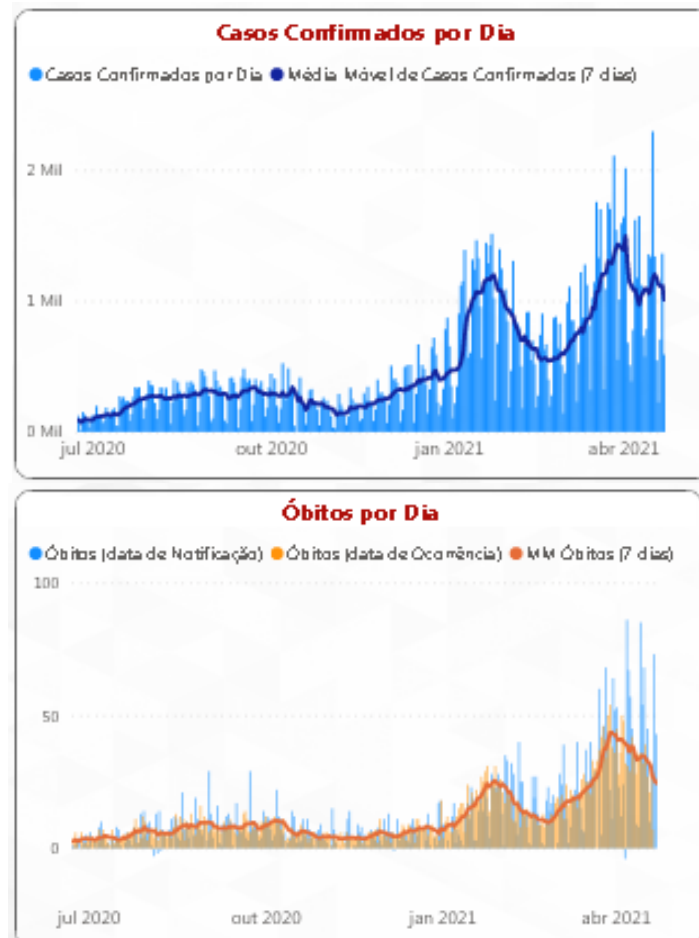
TOTAL DE CASOS CONFIRMADOS: soma dos casos confirmados que não evoluíram para óbito e dos óbitos confirmados por COVID-19.

CASOS EM ACOMPANHAMENTO: casos confirmados de COVID-19 que não evoluíram para óbito, cuja condição clínica permanece sendo acompanhada ou aguarda atualização pelos municípios.

CASOS RECUPERADOS: casos confirmados de COVID-19 que receberam alta hospitalar e/ou cumpriram isolamento domiciliar de 14 dias sem intercorrências.

ÓBITOS CONFIRMADOS: óbitos confirmados para COVID-19.

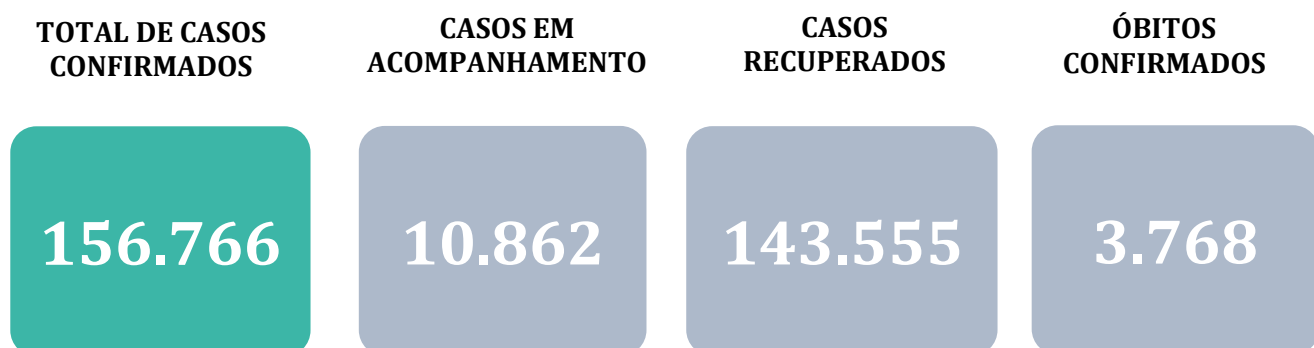
Figura 05- Distribuição de casos de COVID-19 no estado de Minas Gerais, 2020-2021.



Fonte: BI Interno SES/MG. Consultado em 22/04/2021

2. CENÁRIO DA MACRORREGIÃO SUL

2.1 SITUAÇÃO EPIDEMIOLÓGICA NA MACRORREGIÃO SUL



Fonte: Painel COVID-19 MG/Sala de Situação/SubVS/SES/MG. Dados parciais, sujeitos a alterações. Atualizado em 22/04/2021.

TOTAL DE CASOS CONFIRMADOS: soma dos casos confirmados que não evoluíram para óbito e dos óbitos confirmados por COVID-19.

CASOS EM ACOMPANHAMENTO: casos confirmados de COVID-19 que não evoluíram para óbito, cuja condição clínica permanece sendo acompanhada ou aguarda atualização pelos municípios.

CASOS RECUPERADOS: casos confirmados de COVID-19 que receberam alta hospitalar e/ou cumpriram isolamento domiciliar de 14 dias sem intercorrências.

ÓBITOS CONFIRMADOS: óbitos confirmados para COVID-19.

Dos óbitos notificados (N=4467), 112 encontram-se em investigação e 585 foram descartados para COVID-19.

2.2 DISTRIBUIÇÃO DOS CASOS E ÓBITOS POR COVID-19 POR UNIDADE ADMINISTRATIVA REGIONAL E MUNICÍPIO DE RESIDÊNCIA

Tabela 01- Frequência de casos e óbitos por Unidade Regional e município de residência

SRS DE RESIDÊNCIA	MUNICÍPIO DE RESIDÊNCIA	CASOS*	ÓBITOS	SRS DE RESIDÊNCIA	MUNICÍPIO DE RESIDÊNCIA	CASOS*	ÓBITOS
SRS ALFENAS	Alfenas	5734	134	SRS PASSOS	Alpinópolis	715	16
	Alterosa	492	25		Bom Jesus da Penha	272	8
	Arceburgo	595	14		Capetinga	526	12
	Areado	471	13		Capitólio	647	24
	Bandeira do Sul	163	5		Carmo do Rio Claro	751	29
	Botelhos	1061	7		Cássia	739	18
	Cabo Verde	319	4		Claraval	241	1
	Campestre	768	11		Delfinópolis	158	3
	Campo do Meio	496	10		Doresópolis	91	1
	Campos Gerais	862	16		Fortaleza de Minas	109	3
	Carvalhópolis	134	2		Guapé	485	15
	Conceição da Aparecida	320	7		Ibiraci	627	23
	Divisa Nova	348	10		Itamogi	596	30
Fama	68	-	Itaú de Minas	1393	20		
Guaranésia	1014	15	Jacuí	481	16		

*Casos confirmados de COVID-19 que não evoluíram para óbito.

Fonte: Painel COVID-19 MG/Sala de Situação/SubVS/SES/MG. Dados parciais, sujeitos a alterações. Atualizado em 22/04/2021.

SRS DE RESIDÊNCIA	MUNICÍPIO DE RESIDÊNCIA	CASOS*	ÓBITOS	SRS DE RESIDÊNCIA	MUNICÍPIO DE RESIDÊNCIA	CASOS*	ÓBITOS
SRS ALFENAS	Guaxupé	3026	58	SRS PASSOS	Monte Santo de Minas	682	26
	Juruáia	757	11		Nova Resende	789	14
	Machado	1413	21		Passos	4980	137
	Monte Belo	542	14		Pimenta	339	8
	Muzambinho	971	10		Piumhi	2136	54
	Paraguaçu	940	15		Pratápolis	1696	69
	Poço Fundo	566	4		São João Batista do Glória	708	23
	São Pedro da União	242	2		São José da Barra	271	5
	Serrania	123	4		São Roque de Minas	236	5
Total SRS Alfenas	21.425	412		São Sebastião do Paraíso	3482	150	
Albertina	167	6		São Tomás de Aquino	248	7	
Andradas	2378	62		Vargem Bonita	74	1	
Bom repouso	518	12		Total SRS Passos	23.472	718	
Borda da mata	994	30		Aiuruoca	105	6	
Brazópolis	589	26		Alagoa	283	4	
Bueno Brandão	505	17		Baependi	994	12	
Cachoeira de Minas	490	6		Boa Esperança	2546	67	
Caldas	547	18		Cambuquira	374	11	
Camanducaia	2292	46		Campanha	1003	22	
Cambuí	2201	33		Carmo da Cachoeira	224	5	
Careaçu	355	6		Carmo de Minas	528	7	
Conceição das Pedras	110	2		Carrancas	128	5	
Conceição dos Ouros	602	19		Carvalhos	127	-	
SRS POUSO ALEGRE	Congonhal	720	19	SRS VARGINHA	Caxambu	762	12
	Consolação	41	1		Conceição do Rio Verde	365	11
	Córrego do Bom Jesus	248	7		Coqueiral	452	11
	Delfim Moreira	322	19		Cordislândia	90	2
	Espírito Santo do Dourado	268	12		Cristina	315	4
	Estiva	611	14		Cruzília	538	14
	Extrema	6901	94		Dom viçoso	126	2
	Gonçalves	176	5		Elói Mendes	1030	17
	Heliódora	284	10		Ijaci	160	7
	Ibitiúra de Minas	345	-		Ilicínea	566	15
	Inconfidentes	324	8		Ingaí	67	3
	Ipuiúna	943	32		Itamonte	1331	27
	Itajubá	6682	322		Itanhandu	1597	38
	Itapeva	1274	28		Itumirim	91	2
	Jacutinga	1345	30		Itutinga	60	1

*Casos confirmados de COVID-19 que não evoluíram para óbito.

Fonte: Painel COVID-19 MG/Sala de Situação/SubVS/SES/MG. Dados parciais, sujeitos a alterações. Atualizado em 22/04/2021.

SRS DE RESIDÊNCIA	MUNICÍPIO DE RESIDÊNCIA	CASOS*	ÓBITOS	SRS DE RESIDÊNCIA	MUNICÍPIO DE RESIDÊNCIA	CASOS*	ÓBITOS
SRS POUSO ALEGRE	Maria da Fé	667	26	SRS VARGINHA	Jesuânia	175	8
	Marmelópolis	48	1		Lambari	1042	22
	Monte Sião	1834	22		Lavras	3480	75
	Munhoz	388	6		Luminárias	79	7
	Natércia	227	4		Minduri	55	1
	Ouro Fino	1466	43		Monsenhor Paulo	177	4
	Paraisópolis	829	28		Nepomuceno	904	14
	Pedralva	201	7		Olímpio Noronha	124	1
	Piranguçu	242	9		Passa Quatro	1126	19
	Piranguinho	636	34		Perdões	1133	20
	Poços de Caldas	7110	231		Pouso Alto	575	17
	Pouso Alegre	13333	252		Ribeirão Vermelho	207	5
	Santa Rita de Caldas	702	25		Santana da Vargem	194	4
	Santa Rita do Sapucaí	1849	35		São Bento Abade	57	2
	São João da Mata	219	6		São Gonçalo do Sapucaí	705	22
	São José do Alegre	113	3		São Lourenço	3215	65
	São Sebastião da Bela Vista	309	8		São Sebastião do Rio Verde	240	4
	Sapucaí-Mirim	181	3		São Thomé das Letras	92	-
	Senador Amaral	328	5		Seritinga	53	1
	Senador José Bento	113	5		Serranos	20	-
Silvianópolis	159	6	Soledade de Minas	239	1		
Tocos do Moji	136	3	Três Corações	4400	111		
Toledo	415	22	Três Pontas	3345	71		
Turvolândia	127	7	Varginha	8393	178		
Wenceslau Braz	128	4	Virgínia	217	2		
Total SRS Pouso Alegre		63.992	1.679	Total SRS Varginha		44.109	959

*Casos confirmados de COVID-19 que não evoluíram para óbito.

Fonte: Painel COVID-19 MG/Sala de Situação/SubVS/SES/MG. Dados parciais, sujeitos a alterações. Atualizado em 22/04/2021.

CASOS*

ÓBITOS

TOTAL DE MUNICÍPIOS COM
CASOS CONFIRMADOSTOTAL DE CASOS
CONFIRMADOS

152.998



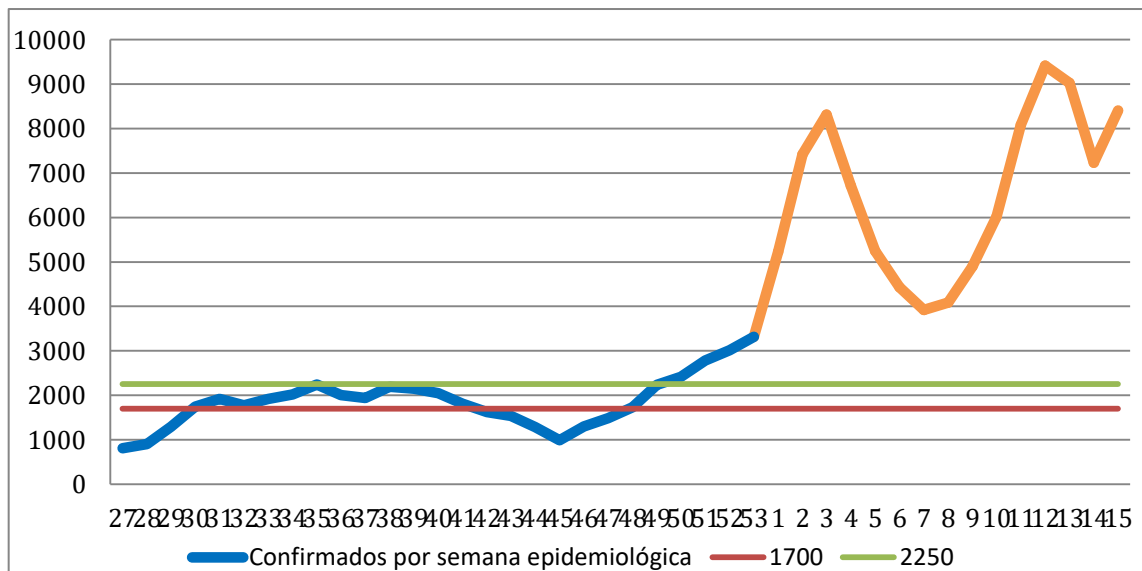
3.768



2.3 EVOLUÇÃO DOS CASOS CONFIRMADOS NA MACRORREGIÃO

O gráfico 01 mostra a evolução semanal dos casos confirmados na macrorregião desde a semana epidemiológica 27 de 2020 até a semana atual (SE 11/2021). Da semana 31 a 41/2020, a macrorregião apresentou seus maiores números de confirmações de casos em 2020 com variação de 1700 a 2250. No entanto, a partir da SE 50/2020, este limite foi superado vertiginosamente, chegando a atingir o ápice na SE 03/2021 (8310). Nas SE 04 a 07, apresentou queda, retomando seu crescimento a partir da SE 08 e ultrapassando seu pico em janeiro/2021 na SE 12 (9413).

Gráfico 01- Curva Epidêmica de casos confirmados de COVID-19 por semana epidemiológica, Macrorregião Sul de Saúde-MG, 2020-2021.



Fonte: SES/MG. BI interno. Consultado em 22/04/2021.

2.4 DADOS DE HOSPITALIZAÇÃO E ISOLAMENTO DOMICILIAR DOS CASOS CONFIRMADOS DE COVID-19



INTERNADOS*

10.862



ISOLAMENTO
DOMICILIAR

145.904

*Casos confirmados de COVID-19 que precisaram de internação hospitalar na rede pública ou privada de Minas Gerais. Dados cumulativos, registrados desde o início da pandemia.

Fonte: Painel COVID-19 MG/Sala de Situação/SubVS/SES/MG. Dados parciais, sujeitos a alterações. Atualizado em 22/04/2021.

3. SITUAÇÃO ASSISTENCIAL

3.1 DISTRIBUIÇÃO DE LEITOS NOS MUNICÍPIOS E LEITOS EXCLUSIVOS PARA COVID-19



Fonte: SES/MG. BI interno. Consultado em 22/04/2021.

No início do ano de 2020, antes do avanço da pandemia e da criação de leitos exclusivos para o atendimento da COVID-19, a Macrorregião Sul apresentava apenas 281 leitos de UTI, chegando a possuir um total de 526 leitos em 2020, uma ampliação de 87%. Com o novo avanço da pandemia no Estado de Minas Gerais, e na tentativa de prevenção a um colapso assistencial, novos leitos de UTI exclusivos COVID-19 são criados frequentemente ampliando ainda mais a capacidade instalada (133%).

3.2 PROPORÇÃO DE LEITOS OCUPADOS NA MACRORREGIÃO

Tabela 02- Proporção de leitos clínicos por ocupação geral e ocupação COVID-19.

Microrregião	Pacientes internados Leitos Clínicos SUS	Internados com CID COVID	Total Leitos ¹	Proporção de Leitos Clínicos Ocupados ²	Proporção Ocupada por COVID ³
ALFENAS/MACHADO	158	26	352	44,9%	7,4%
CÁSSIA	20	8	40	50,0%	20,0%
GUAXUPÉ	55	23	105	52,4%	21,9%
ITAJUBÁ	45	11	151	29,8%	7,3%
LAVRAS	83	34	202	41,1%	16,8%
PASSOS	123	22	198	62,1%	11,1%
PIUMHI	46	9	71	64,8%	12,7%
POÇOS DE CALDAS	81	25	222	36,5%	11,3%
POUSO ALEGRE	214	69	290	73,8%	23,8%
SÃO LOURENÇO	216	60	472	45,8%	12,7%
SÃO SEBASTIÃO DO PARAÍSO	77	39	111	69,4%	35,1%
TRÊS CORAÇÕES	102	45	146	69,9%	30,8%
TRÊS PONTAS	49	26	104	47,1%	25,0%
VARGINHA	91	38	195	46,7%	19,5%
TOTAL MACRO SUL	1.360	435	2.659	51,1%	16,4%

¹ Leitos clínicos SUS com produção.

² A fórmula de cálculo da proporção de leitos clínicos ocupados é a somatória de todos os leitos ocupados (Leitos clínicos geral e exclusivos COVID) sobre a somatória de todos os leitos existentes (Leitos clínicos geral e exclusivos COVID).

³ A fórmula de cálculo da proporção ocupada por COVID é a somatória de todos os leitos ocupados por COVID sobre a somatória de todos os leitos existentes (Leitos clínicos geral e exclusivos COVID).

Fonte: SES/MG. BI interno. Consultado em 22/04/2021, proporção de ocupação de leitos relacionada à data de 21/04/2021 às 16 horas. Dados sujeitos à alterações ao longo do dia.

Tabela 03- Proporção de leitos de UTI por ocupação geral e ocupação COVID-19.

Município / Microrregião	Pacientes internados Leitos UTI SUS	Internados com CID COVID	Total Leitos ¹	% Leitos UTI Ocupados ²	% Leitos UTI COVID Ocupados ³
Alfenas	35	16	50	70,0%	53,3%
MICRO ALFENAS/MACHADO	35	16	50	70,0%	53,3%
Guaxupé	23	15	26	88,5%	88,2%
MICRO GUAXUPÉ	23	15	26	88,5%	88,2%
Itajubá	66	46	72	91,7%	79,3%
MICRO ITAJUBÁ	66	46	82	80,5%	79,3%
Lavras	31	20	37	83,8%	100,0%
MICRO LAVRAS	31	20	37	83,8%	100,0%
Passos	49	29	58	84,5%	96,7%
MICRO PASSOS	49	29	58	84,5%	96,7%
Piumhi	6	0	10	60,0%	0,0%
MICRO PIUMHI	6	0	10	60,0%	0,0%
Poços de Caldas	80	47	85	94,1%	94,0%
MICRO POÇOS DE CALDAS	80	47	85	94,1%	94,0%
Extrema	10	5	14	71,4%	100,0%
Pouso Alegre	47	30	53	88,7%	100,0%
Santa Rita do Sacupá	7	7	10	70,0%	70,0%
MICRO POUSO ALEGRE	64	42	77	83,1%	93,3%
Aiuruoca	10	10	10	100,0%	100,0%
Baependi	17	9	20	85,0%	90,0%
Itanhandu	10	10	10	100,0%	100,0%
São Lourenço	35	25	35	100,0%	100,0%
MICRO SÃO LOURENÇO	72	54	75	96,0%	98,2%
São Sebastião do Paraíso	24	10	30	80,0%	100,0%
MICRO SÃO SEBASTIÃO DO PARAÍSO	24	10	30	80,0%	100,0%
Três Corações	29	20	30	96,7%	100,0%
MICRO TRÊS CORAÇÕES	29	20	30	96,7%	100,0%
Boa Esperança	10	10	10	100,0%	100,0%
Três Pontas	18	9	20	90,0%	90,0%
MICRO TRÊS PONTAS	28	19	30	93,3%	95,0%
Varginha	59	29	66	89,4%	96,7%
MICRO VARGINHA	59	29	66	89,4%	96,7%
TOTAL MACRO SUL	566	347	656	86,3%	90,1%

¹ Leitos de UTI SUS com produção.

² A fórmula de cálculo do percentual de leitos de UTI ocupados é a somatória de todos os leitos ocupados (UTI Adulto Tipo II e exclusivos COVID) sobre a somatória de todos os leitos existentes (UTI Adulto Tipo II e exclusivos COVID).

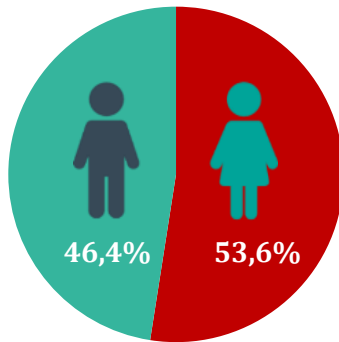
³ A fórmula de cálculo do percentual de leitos de UTI COVID ocupados é a somatória de todos os leitos exclusivos COVID ocupados sobre a somatória de todos os leitos exclusivos COVID existentes.

Fonte: SES/MG. BI interno. Consultado em 22/04/2021, proporção de ocupação de leitos relacionada à data de 21/04/2021 às 16 horas. Dados sujeitos à alterações ao longo do dia. *SP: Leitos sem produção no dia avaliado.

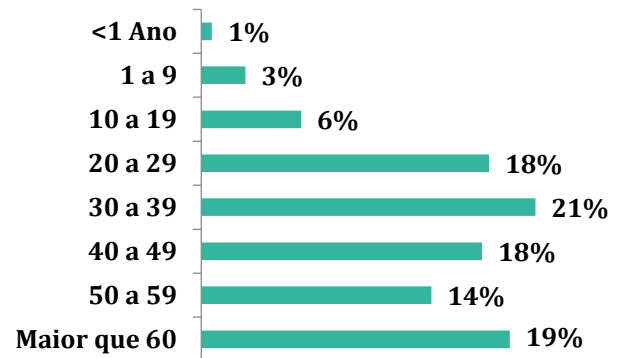
4. PERFIL EPIDEMIOLÓGICO DA COVID-19 NA MACRORREGIÃO SUL

4.1 DISTRIBUIÇÃO DE CASOS CONFIRMADOS POR COVID-19 POR SEXO, IDADE, RAÇA/COR E COMORBIDADES.

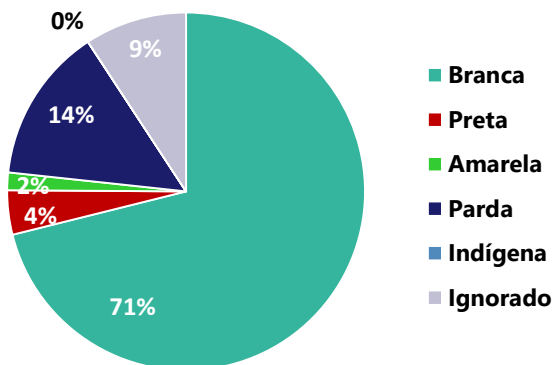
POR SEXO



POR FAIXA ETÁRIA



RAÇA/COR



Média de idade dos casos confirmados*: 42 anos

COMORBIDADE*

SIM

8%

NÃO

6%

N.I.

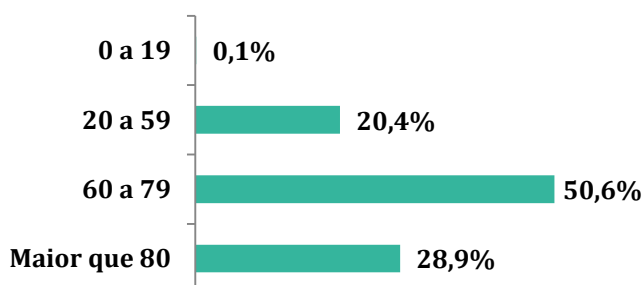
86%

*Dados parciais, aguardando atualização dos municípios.
N.I: Não informado

Fonte: Sala de Situação/SubVS/SES-MG; E-SUS VE; SIVEP-Gripe.
Dados parciais, sujeitos a alterações.
Atualizado em 22/04/2021.

4.2 DISTRIBUIÇÃO DOS ÓBITOS CONFIRMADOS POR COVID-19 POR SEXO, IDADE E RAÇA/COR E COMORBIDADES.

POR FAIXA ETÁRIA



79%
com 60 anos ou mais

POR SEXO

44%



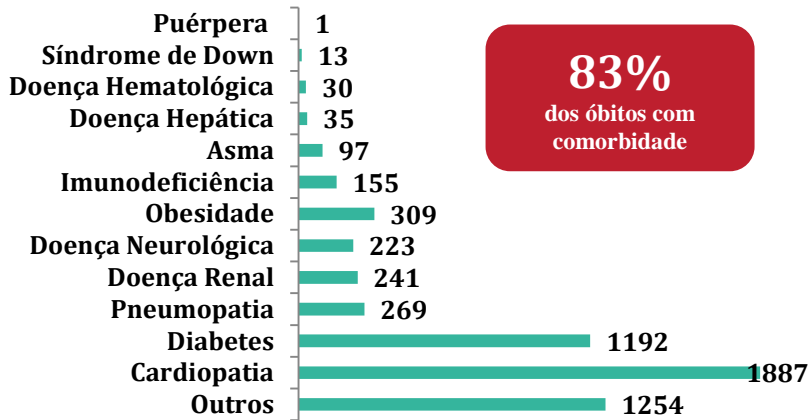
Feminino



Masculino

56%

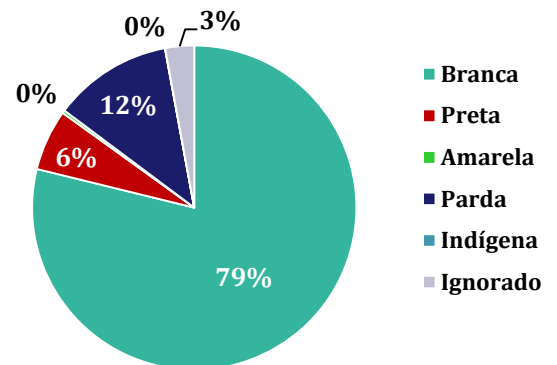
COMORBIDADE *



*Os casos que evoluíram a óbito podem ter mais de uma comorbidade. Do total de óbitos confirmados, 669 não tinham comorbidade.

Fonte: SIVEP-Gripe. Dados parciais, sujeitos a alterações. Atualizado em 22/04/2021.

RAÇA/COR



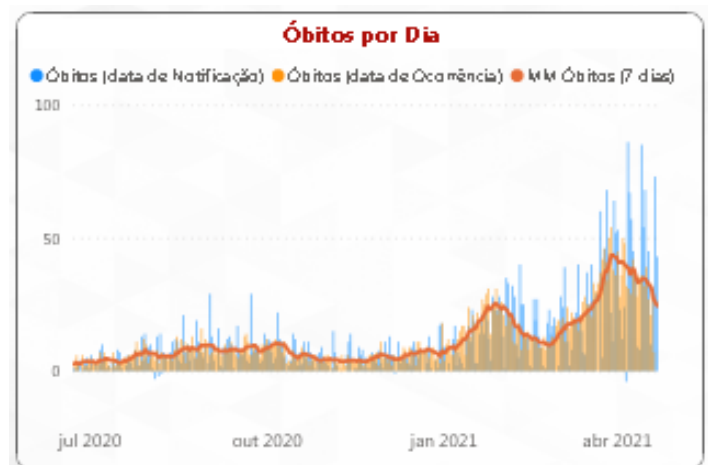
Nº DE MUNICÍPIOS COM ÓBITO



Letalidade
2,4%

4.3 DISTRIBUIÇÃO DOS ÓBITOS CONFIRMADOS POR COVID-19 POR DATA DE INÍCIO DE SINTOMAS E DATA DE OCORRÊNCIA.

Gráfico 02- Óbitos confirmados por COVID-19, por data de notificação, data de ocorrência, e média móvel de 7 dias, Macrorregião Sul de Saúde-MG,2020-2021.



Fonte: BI interno SES/MG . Consultado em 22/04/2021.

A análise de óbito por data de início de sintomas deve-se levar em consideração o tempo do início de sintomas até a morte, que em média é de 27 dias e mais o tempo da investigação e encerramento no sistema de informações. O m de janeiro de 2021 havia sido o maior pico

registrado desde o início da pandemia, contudo o mês de março ultrapassou esses índices até o momento.

4.4 NÚMERO DE REPRODUÇÃO MÉDIO (RT)

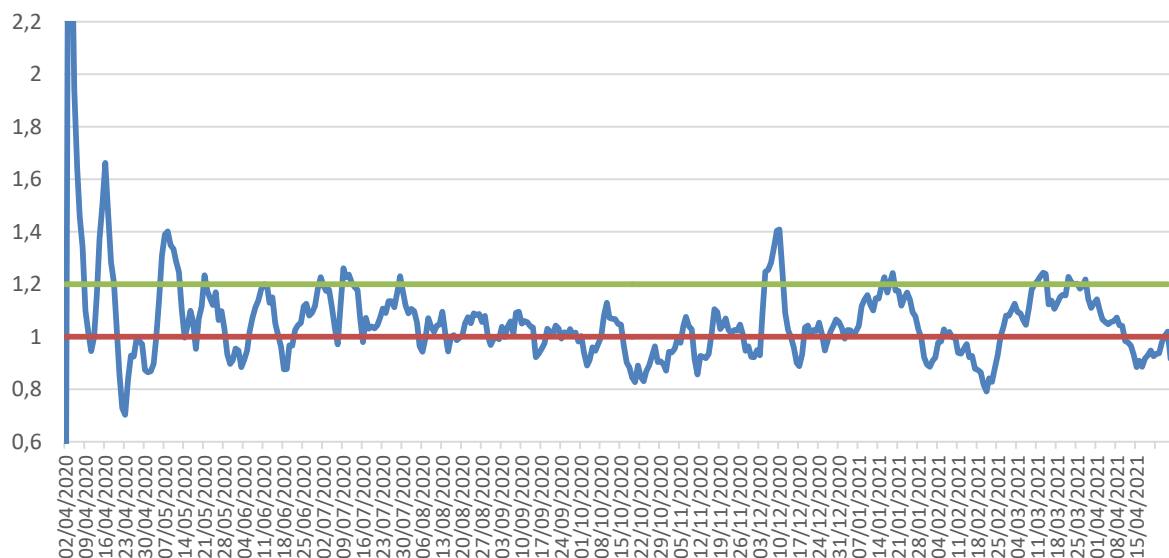
O R_t é uma medida estatística que simula a rapidez com que o vírus está sendo transmitido. É o número médio de pessoas que são infectadas por uma pessoa infecciosa. Se o R_t estiver acima de 1,0, o vírus se espalhará rapidamente. Quando R_t estiver abaixo de 1,0, o vírus irá parar de se espalhar. Dessa forma, calcular o (R_t) por macrorregião de saúde mostrará a taxa de reprodução efetiva do vírus calculada para cada localidade e permitirá estimar quantas infecções secundárias provavelmente ocorrerão a partir de uma única infecção em uma área específica.

Tendo em vista que o valor do R_t é sensível à aplicação de testes rápidos, optou-se por estimá-lo com base no número de internações por suspeita de covid-19 registrado no SUS Fácil MG, diariamente. Valores de R_t até 1,0 são considerados "situação esperada", valores entre 1,0 e 1,2 são considerados como "situação de alerta" e para um R_t maior que 1,2, é considerada "situação crítica".

O gráfico 02 apresenta a evolução temporal do R_t calculado a partir do número de internações hospitalares de casos suspeitos de COVID-19 na macrorregião.

4.4.1 EVOLUÇÃO DO R_t DE INTERNAÇÕES POR SUSPEITA DE COVID-19 POR DATA, MACRORREGIÃO SUL-MG, 2021

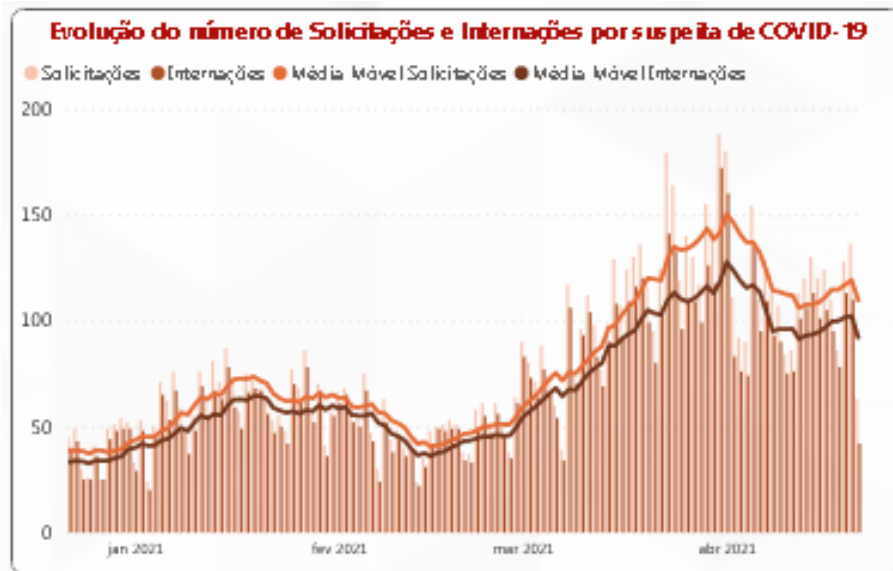
Gráfico 03- Evolução temporal do Número de reprodução médio de internações por suspeita de COVID-19, Macrorregião Sul, 2020-2021.



Fonte: SES/MG. Sala de situação. Consultado em 22/04/2021.

5. COMPARAÇÃO ENTRE INCIDÊNCIA E OCUPAÇÃO DE LEITOS UTI

Gráfico 04- Evolução do número de solicitações e Internações por suspeita de COVID-19 por dia, Macrorregião Sul de Saúde, 2020-2021.



Fonte: BI interno. SES-MG. Consultado em 22/04/2021.

6. ISOLAMENTO E DISTANCIAMENTO SOCIAL

A Macrorregião Sul apresenta média de isolamento de 47,23%, enquanto Minas Gerais apresenta média de isolamento de 46,03% e o Brasil de 49,94%, no período avaliado de 04 a 10 de abril de 2021.

7. INCIDÊNCIA, MORTALIDADE E LETALIDADE

7.1 INCIDÊNCIA, MORTALIDADE E LETALIDADE ACUMULADAS NAS MICRORREGIÕES DE SAÚDE

A tabela 4 mostra que a microrregião de saúde de Pouso Alegre permanece com a maior incidência de COVID, seguida por São Sebastião do Paraíso e Três Pontas. A microrregião de Itajubá apresenta a maior mortalidade do sul de Minas, seguida por São Sebastião do Paraíso e Pouso Alegre. A microrregião de Itajubá apresenta a maior letalidade, seguida por São Sebastião do Paraíso e Poços de Caldas. Minas Gerais apresenta incidência 6117,7, mortalidade 147,4 (por 100.000 habitantes) e letalidade de 2,4% e o Brasil incidência é de 6720,4, mortalidade 181,5 (por 100.000 habitantes) e letalidade de 2,7%.

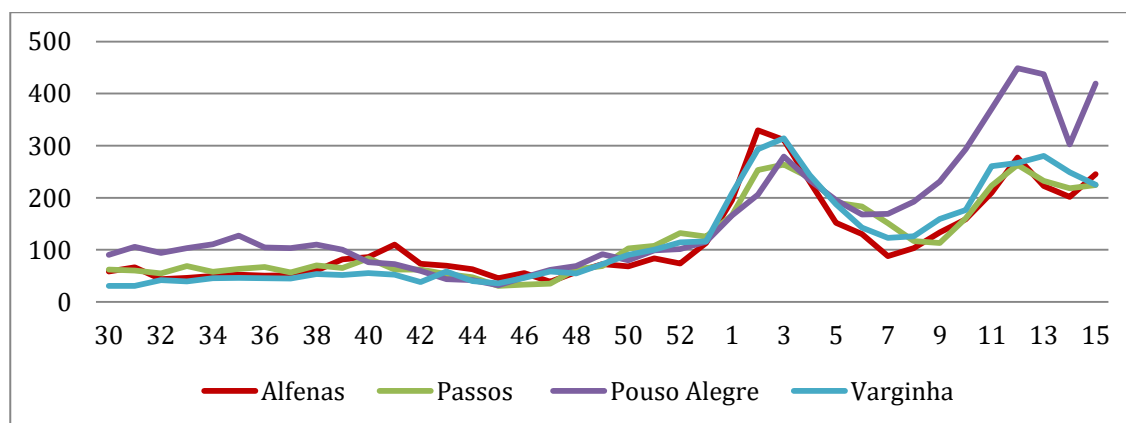
Tabela 04- Coeficientes de incidência, mortalidade e letalidade acumuladas por microrregião de residência, Macrorregião Sul de Saúde - MG.

Microrregião de Saúde	População	Casos Confirmados	Óbitos Confirmados	Incidência de COVID	Mortalidade por COVID	Letalidade por COVID
Alfenas/Machado	305.141	13.959	284	4.667,7	93,1	2,0
Guaxupé	147.556	7.466	128	5.146,5	86,7	1,7
SRS Alfenas	452.696	21.425	412	4.823,8	91,0	1,9
Cássia	51.204	2.291	57	4.585,5	111,3	2,4
Passos	213.317	9.988	255	4.801,8	119,5	2,5
Piumhi	77.635	4.008	108	5.301,8	139,1	2,6
São Sebastião do Paraíso	126.793	7.185	298	5.901,8	235,0	4,0
SRS Passos	468.949	23.472	718	5.158,3	153,1	3,0
Itajubá	206.921	10.965	490	5.535,9	236,8	4,3
Poços de Caldas	238.598	11.249	342	4.858,0	143,3	3,0
Pouso Alegre	553.957	41.778	847	7.694,6	152,9	2,0
SRS Pouso Alegre	999.476	63.992	1.679	6.570,5	168,0	2,6
Lavras	184.148	6.309	139	3.501,5	75,5	2,2
São Lourenço	265.899	14.152	278	5.426,9	104,6	1,9
Três Corações	134.231	6.150	151	4.694,1	112,5	2,4
Três Pontas	127.880	7.103	168	5.685,8	131,4	2,3
Varginha	201.641	10.395	223	5.265,8	110,6	2,1
SRS Varginha	913.798	44.109	959	4.931,9	104,9	2,1
Macrorregião Sul	2.834.919	152.998	3.768	5.529,8	132,9	2,4

Fonte: Painel COVID-19 MG/Sala de Situação/SubVS/SES/MG. Dados sujeitos à alteração. Consultado em 22/04/2021. População: Fundação João Pinheiro 2020. Incidência e mortalidade por 100.000 habitantes.

7.3 EVOLUÇÃO DA INCIDÊNCIA POR REGIONAL DE SAÚDE

Gráfico 06- Coeficientes de incidência por COVID-19 por SRS de residência e semana epidemiológica (19/07/2020 a 17/04/2021), Macrorregião Sul de Saúde - MG.



Fonte: Planilha .XLSX Painel. Dados parciais, sujeitos a alterações. Atualizado em 22/04/2021.

7.2 INCIDÊNCIA NOS ÚLTIMOS 14 DIAS E PERCENTUAL DE VARIÇÃO NAS MICRORREGIÕES DE SAÚDE

Tabela 05- Taxa de incidência em 14 dias e percentual de variação de incidência por microrregião de saúde, Macrorregião Sul de Saúde – MG, 2021.

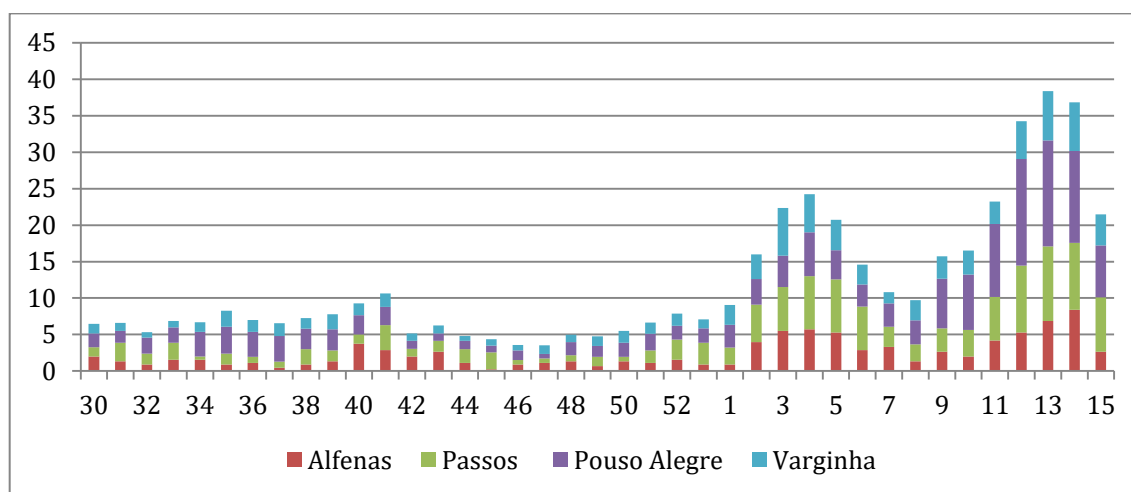
Microrregião de saúde	Casos na semana	População	Tx Incidência na semana	Casos na semana anterior	Tx Incidência na semana anterior	% Variação Incidência
Alfenas/Machado	837	305.135	274,3	633	207,4	32%
Cássia	91	51.201	177,7	92	179,7	-1%
Guaxupé	239	147.552	162,0	334	226,4	-28%
Itajubá	353	206.914	170,6	537	259,5	-34%
Lavras	485	184.144	263,4	499	271,0	-3%
Passos	461	213.311	216,1	483	226,4	-5%
Piumhi	77	77.631	99,2	187	240,9	-59%
Poços de Caldas	621	238.594	260,3	587	246,0	6%
Pouso Alegre	2526	553.940	456,0	2263	408,5	12%
São Lourenço	832	265.888	312,9	708	266,3	18%
São Sebastião do Paraíso	281	126.790	221,6	236	186,1	19%
Três Corações	331	134.229	246,6	343	255,5	-3%
Três Pontas	384	127.878	300,3	313	244,8	23%
Varginha	276	201.639	136,9	381	189,0	-28%
Macrorregião Sul	7.794	2.834.846	274,9	7.596	268,0	3%

*% Variação Incidência: 14/04 a 20/04 comparada a 31/03 a 06/04.

Fonte: Planilha .XLSX Painel. Dados parciais, sujeitos a alterações. Atualizado em 22/04/2021.

7.4 EVOLUÇÃO DA MORTALIDADE POR REGIONAL DE SAÚDE

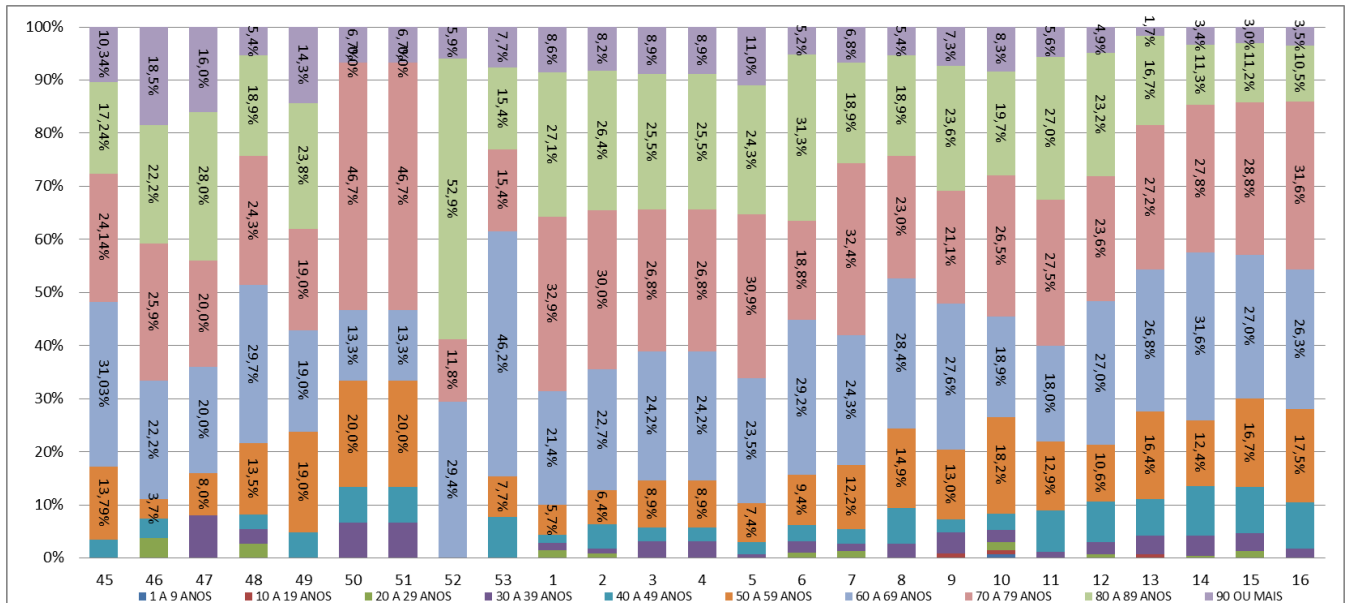
Gráfico 07- Taxa de mortalidade por COVID por SRS de residência e semana epidemiológica de ocorrência (19/07/2020 a 17/04/2021). Macrorregião Sul de Saúde, 2020-2021.



Fonte: SIVEP GRIPE . Consultado em 22/04/2021. Dados parciais, sujeitos a alterações.

7.5 EVOLUÇÃO DE ÓBITO POR FAIXA ETÁRIA:

Gráfico 08- Óbito de COVID por faixa etária e semana epidemiológica de ocorrência (01/11/2020 a 22/04/2021). Macrorregião Sul de Saúde, 2020-2021.



Fonte: Painel XLS Sistemas . Consultado em 22/04/2021. Dados parciais, sujeitos a alterações.

Observa-se redução de óbitos na faixa etária de 90 ou mais e 80 a 89 anos após a adoção da vacinação e tendência de ampliação de óbitos na faixa etária de 40 a 49 anos.

8. VIGILÂNCIA LABORATORIAL

8.1 EVOLUÇÃO DO COEFICIENTE DE POSITIVIDADE

A positividade é avaliada pelos exames de RT-PCR realizados pela Fundação Ezequiel Dias (FUNED-MG).

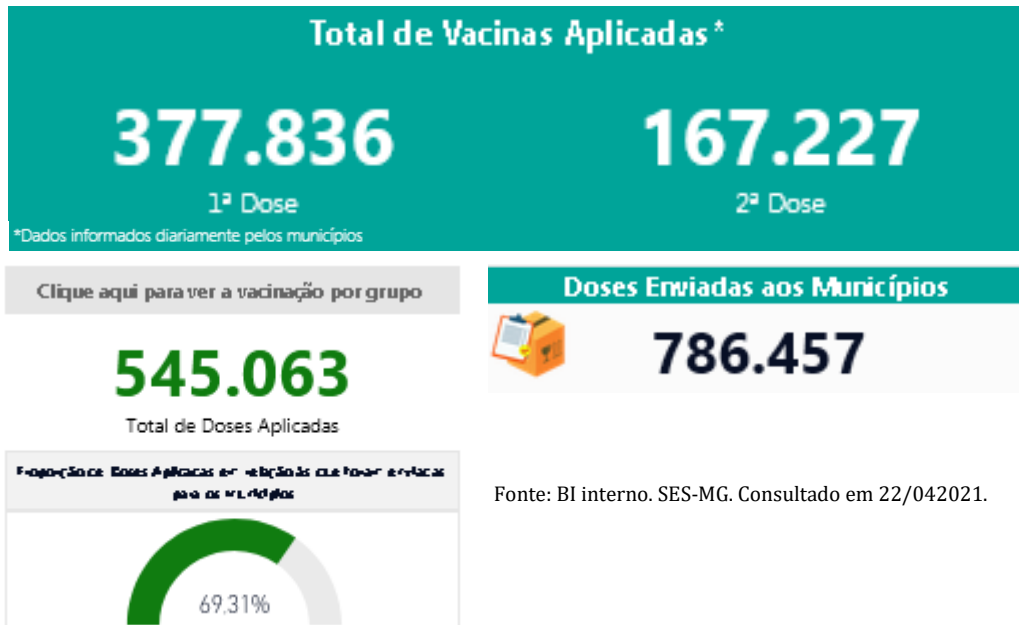
Gráfico 09- Evolução da positividade de RT-PCR semana epidemiológica de ocorrência (13/09/2020 a 18/04/2021). Macrorregião Sul de Saúde, 2020-2021.



Fonte: BI interno. SES-MG. Consultado em 22/04/2021.

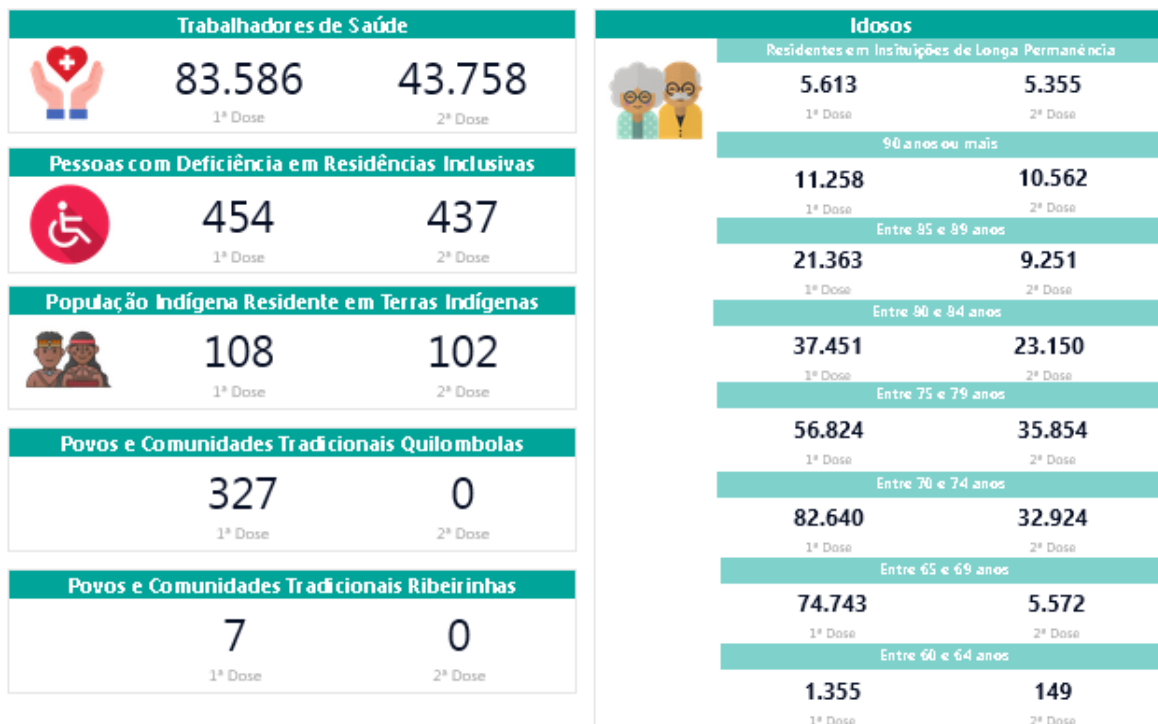
9. VACINAÇÃO

9.1 DADOS DA VACINAÇÃO NA MACRORREGIÃO SUL



Fonte: BI interno. SES-MG. Consultado em 22/04/2021.

9.2 STATUS DA VACINAÇÃO POR GRUPO POPULACIONAL NA MACRORREGIÃO SUL



Fonte: BI interno. SES-MG. Consultado em 22/04/2021.